

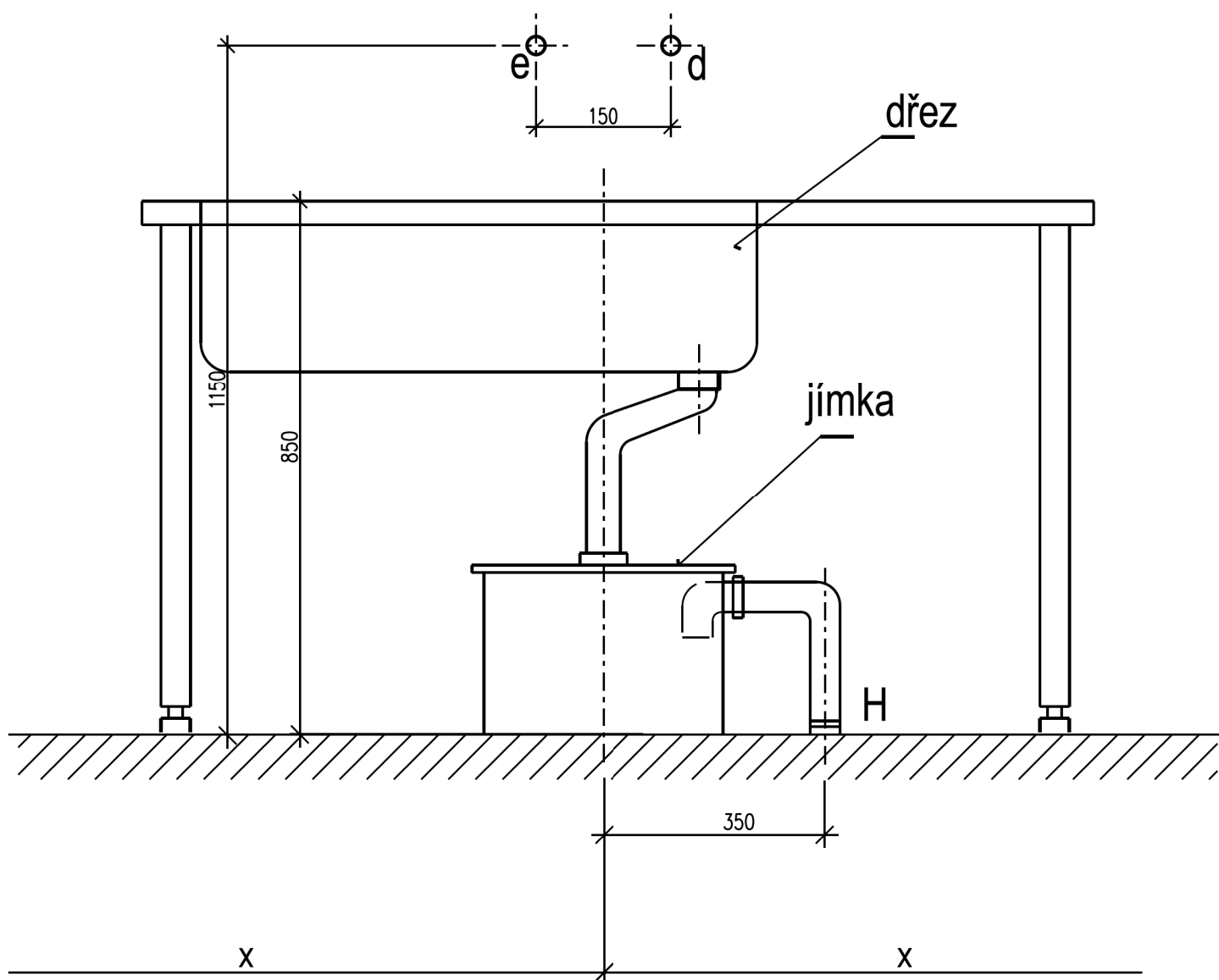
Akce: Karlovarská krajská nemocnice, a.s. – nemocnice v Chebu
Dokončení revitalizace areálu nemocnice v Chebu
– úprava a rozdělení
Změna P3 - úpravy ambulantní části vyšetřoven 1.NP
Dokumentace pro provádění stavby

Investor: Karlovarský kraj
Závodní 353/88
360 21 Karlovy Vary

Zak. číslo: A 03 – 20 – P/P3

D2.51 Lékařská technologie/B

D2.51-10/B/P3 MONTÁŽNÍ VÝKRESY/B



Kóty umístění jsou uvedeny na hlavním výkrese.

JÍMKA NA SÁDRU
(návrh u mycího stolu)

POLOŽKA Č.

TP-0150

JÍMKA NA SÁDRU

NÁVRH MONTÁŽE U MYCÍHO STOLU

POPIS:

Lapač sádry se skládá z nádoby s víkem a z vyjímatelného koše s průtokovými otvory ve stěnách. Je napojen na odtokový otvor dřezu a vyústění odpadního potrubí novodurovou trubicí. Stavební nebo instalační závod dodá dřež s míchací baterií a provede vyústění odpadního potrubí v předepsaném místě.

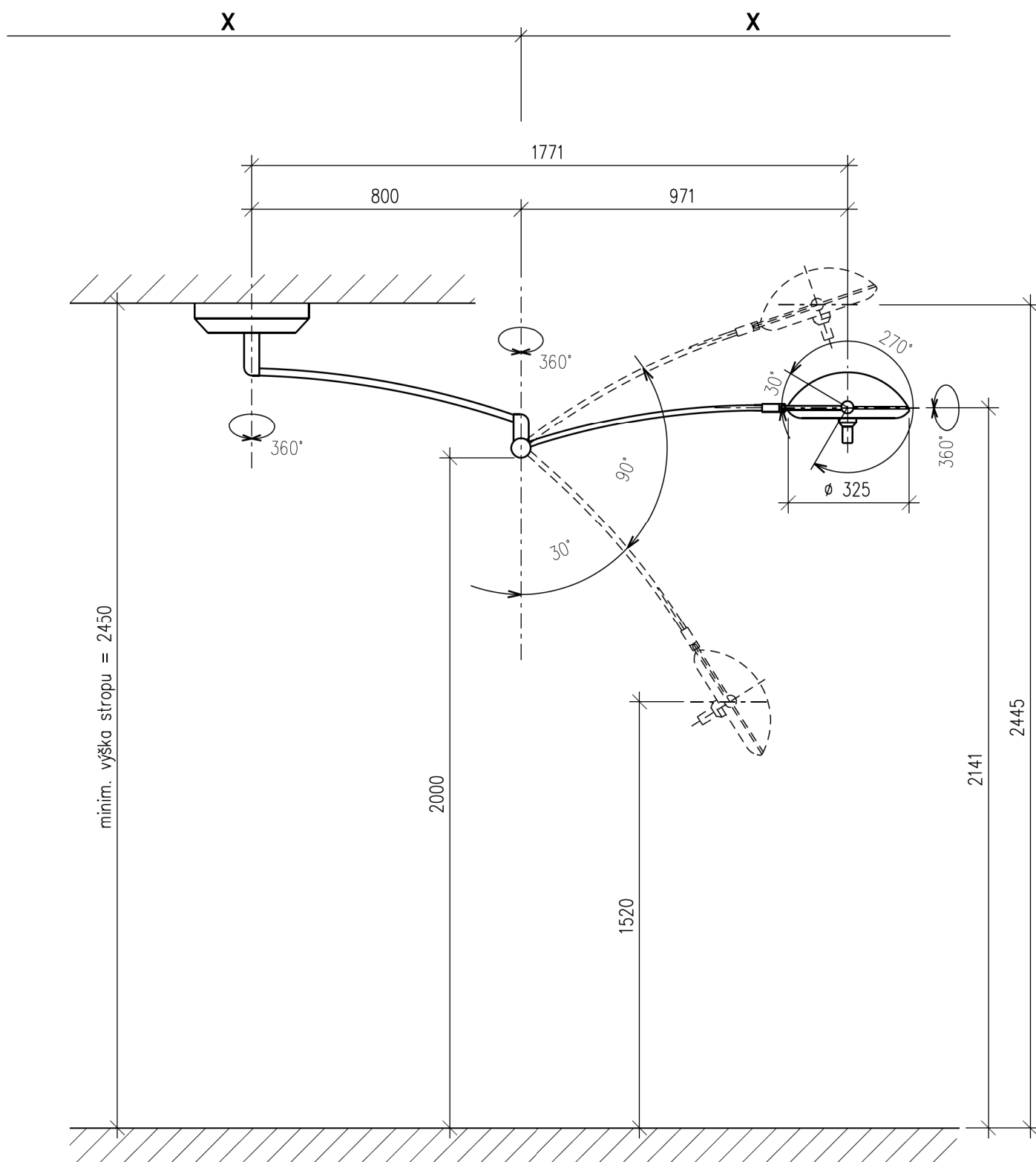
INSTALAČNÍ PŘÍVODY:

- H** Odpad Ø 50 mm, zakončený hrdlem (protizápachová uzávěrka je upravena v montovaném zařízení), alternativně lze provést odpad též vlevo od osy dřezu na tutéž kótu.
- d** Vývod studené vody pro dřezovou baterii G 1/2"
- e** Vývod teplé vody pro dřezovou baterii G 1/2"

POZNÁMKA:

Všechny míry jsou uvedeny v mm od čisté (obložené) zdi nebo podlahy.
Kóta „X“ se řídí dle hlavního výkresu.
Váha zařízení naplněného vodou je cca 25 kg.

POLOŽKA Č:
TP-0150



Kóty umístění jsou uvedeny na hlavním výkrese. Rozměry svítidla jsou pouze orientační.

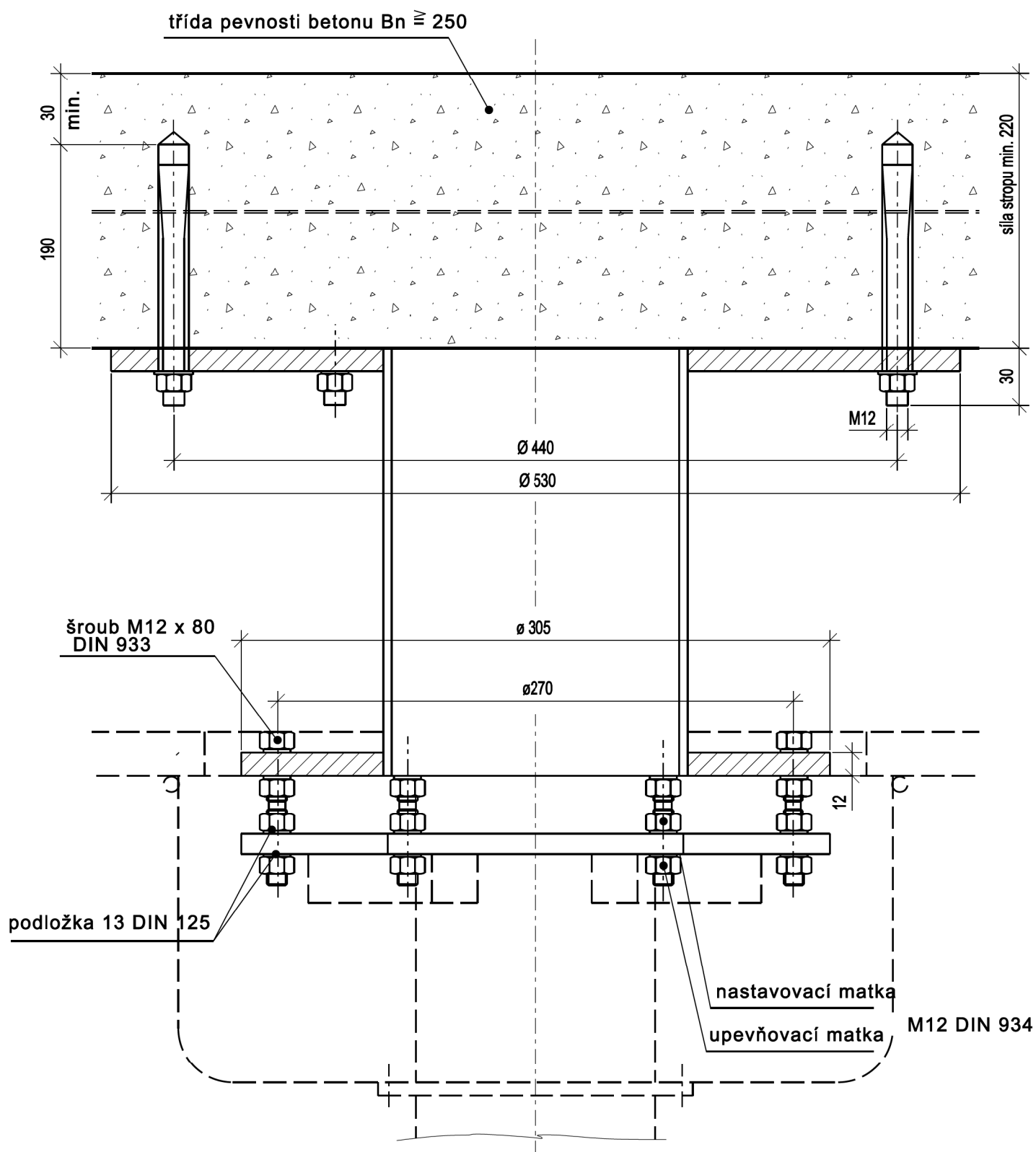
Při objednávce svítidla je nutno uvést, v jaké výšce od čisté podlahy bude provedeno kotvení svítidla.

**VYŠETŘOVACÍ SVĚTLO JEDNOZDROJOVÉ
STROPNÍ**

POLOŽKA Č.

TP-2105

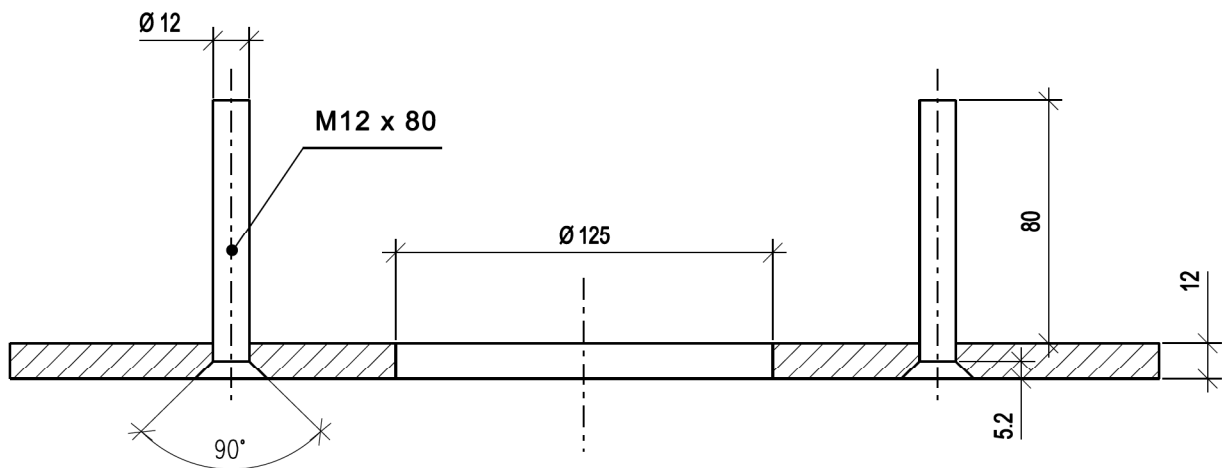
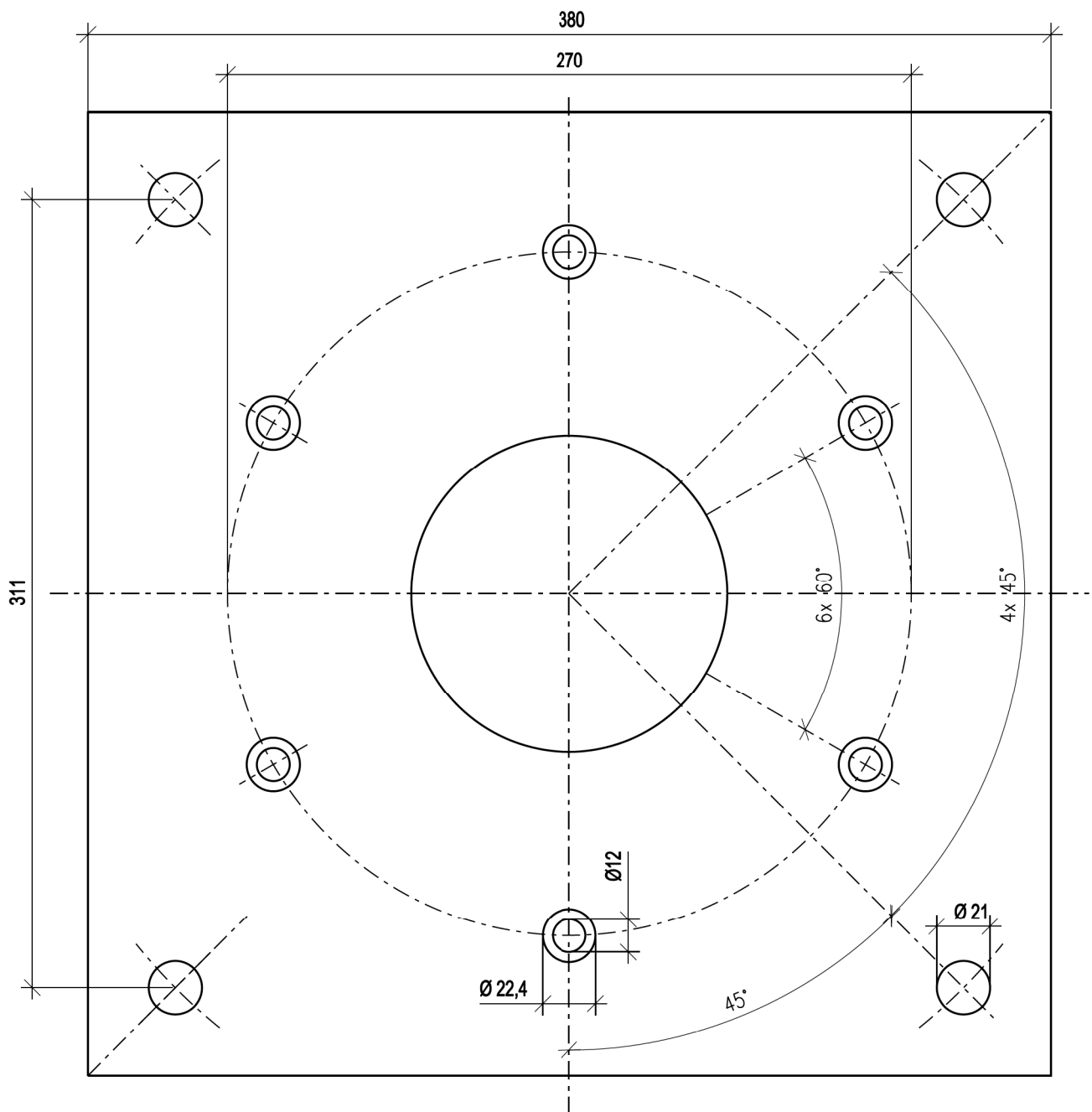
MEZISTROPNÍ KONSTRUKCE S KOTVICÍMI PRVKY (HMOŽDINKAMI)



POLOŽKA Č.

TP-2105

STANDARDNÍ DESKA POUŽÍVANÁ JAKO KOTVÍCÍ DESKA, PROTIDESKA A MEZIDESKA



POLOŽKA Č.

TP-2105

VYŠETŘOVACÍ SVĚTLO JEDNOZDROJOVÉ STROPNÍ

POPIS:

Svítlidlo je sestaveno z osvětlovacího tělesa a stavitelného stropního závěsu, který umožňuje nastavení tělesa v rozsahu podle rozměrového náčrtku. Svítidlo vyžaduje připojení 230 V AC – zálohováno ze záložního zdroje dieselagregátu.

Kotevní desku dodá v předstihu dodavatel svítidla - stavba zajistí její upevnění na strop. Montáž stropních desek a mezistropních konstrukcí je doporučena pomocí chemických kotev do betonu nebo kovových kotev s kovovým expandérem. Provedení určí projektant stavby dle konstrukce stropu. Při upevnění kotevní desky svárem opatřete protokol.

Pospojování (vyrovnání potenciálu) musí být provedeno vodičem o průřezu nejméně 6 mm² a přivedeno ke stropní desce operačního svítidla. Připojení 230 V AC (zálohováno z dieselagregátu) musí být provedeno přes vypínač (možno i v rozvaděči). Transformátor a přepínač na náhradní zdroj lze umístit v nástěnné skříňce, nebo přímo na přírubě operačního svítidla. Pokud bude dán požadavek na ovládání světla také ze stěny, je možno transformátor a přepínač na náhradní zdroj umístit na přírubě operačního svítidla nebo přímo v nástěnné skříňce. Spínací nástěnnou skříňku dodá dodavatel svítidla. Rozměr skříňky : 450x300x150 mm. Spínací nástěnná skříňka **nebude** instalována.

Stavba zajistí přívod el. proudu k přírubě svítidla a ochranné pospojení ke stropnímu tubusu svítidla. Volné konce vodičů cca 1,5 m. Průřez kabelů stanoví projektant silnoprůdu dle vzdálenosti od zdroje napájení.

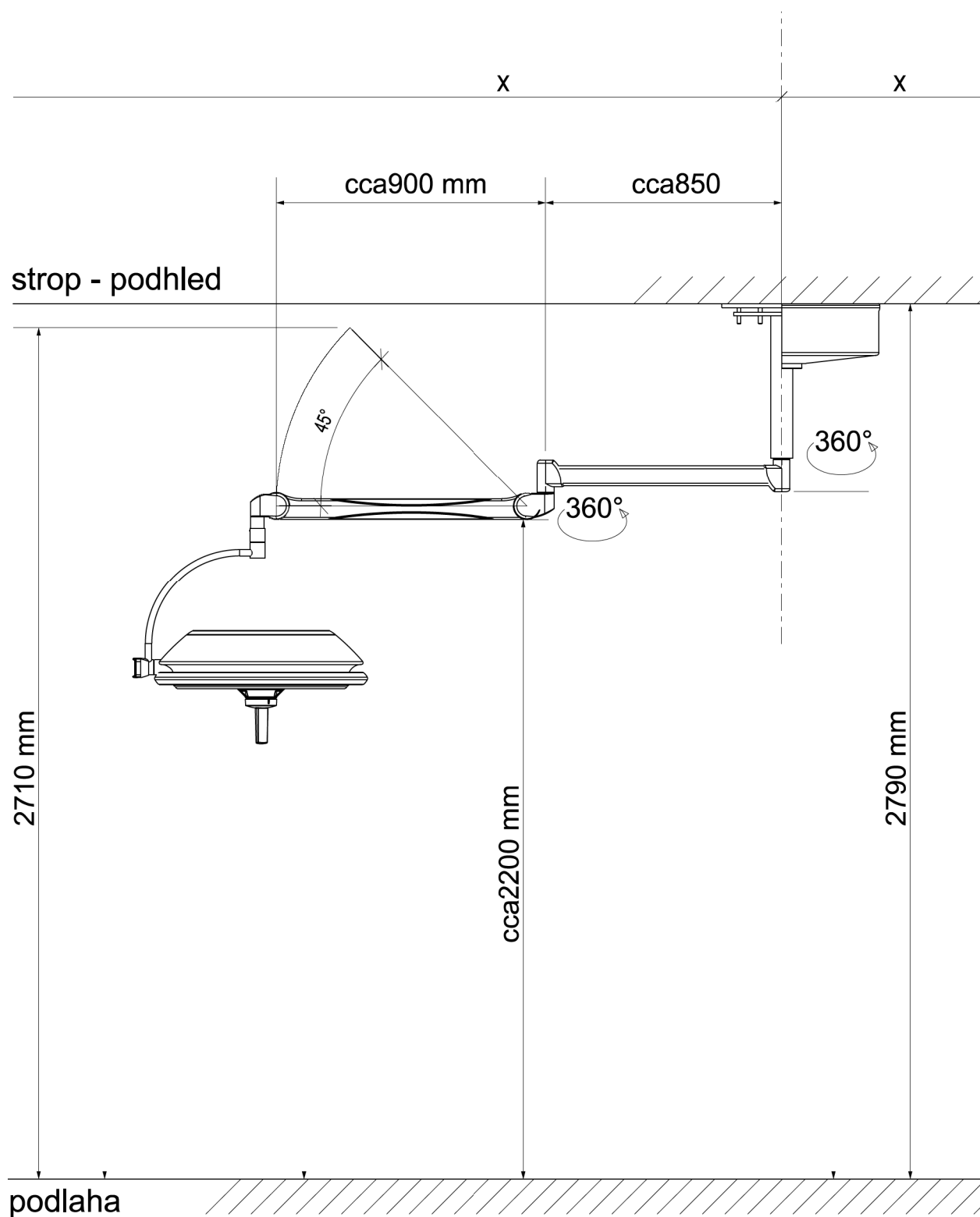
TECHNICKÉ ÚDAJE:

jmenovité napětí	230 V
příkon	cca 80 VA
nouzový zdroj UPS	není uvažován (pouze dieselagregát 230V)
intenzita osvětlení	min. 60 000 luxů
hmotnost tělesa svítidla	10 kg
celková hmotnost s trafem	30,0 kg
maximální zatěžující moment	150 Nm

POZNÁMKA:

Všechny míry jsou uvedeny v mm od čisté (obložené) zdi nebo podlahy.

POLOŽKA Č:
TP-2105



Kóty umístění jsou uvedeny na hlavním výkrese.

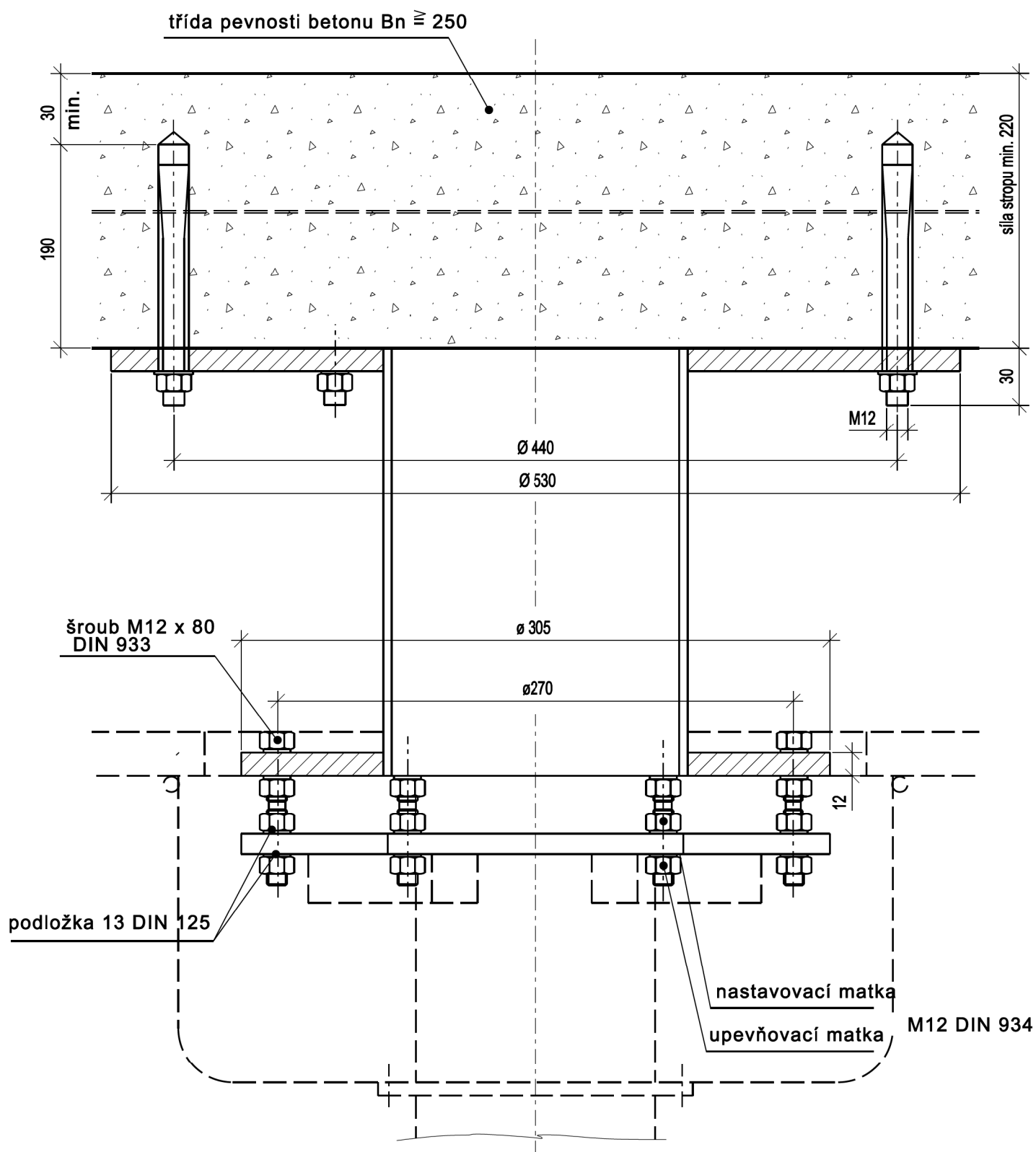
Při objednávce svítidla je nutno uvést, v jaké výšce od čisté podlahy bude provedeno kotvení svítidla.

**SVĚTLO ZÁKROKOVÉ JEDNORAMENNÉ
STROPNÍ**

POLOŽKA Č.

TP-2106

MEZISTROPNÍ KONSTRUKCE S KOTVICÍMI PRVKY (HMOŽDINKAMI)

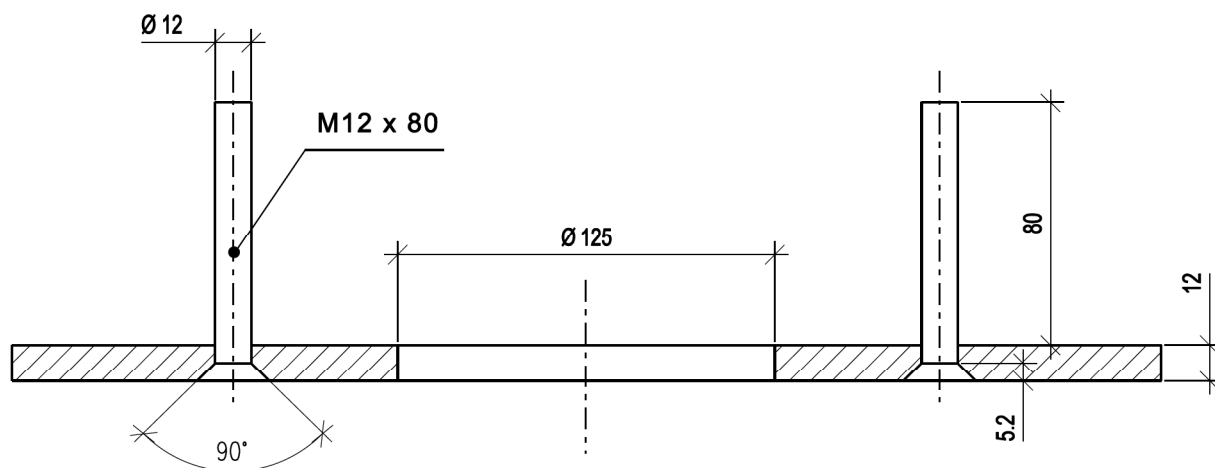
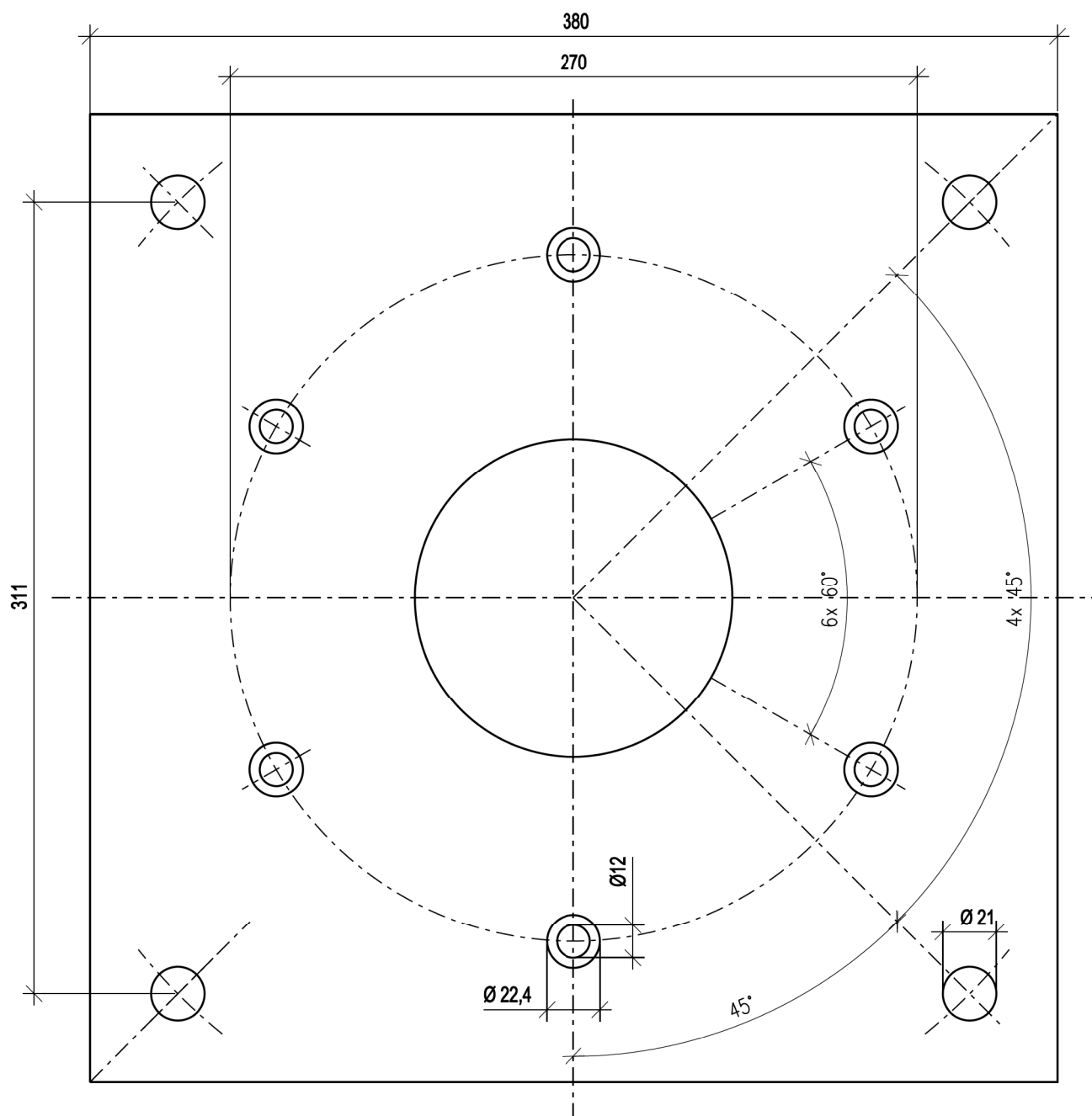


Minimální zatížení stropu: 3000 N/m^2

POLOŽKA Č.

TP-2106

STANDARDNÍ DESKA POUŽÍVANÁ JAKO KOTVÍCÍ DESKA, PROTIDESKA A MEZIDESKA



POLOŽKA Č.

TP-2106

ZÁKROKOVÉ SVĚTLO JEDNORAMENNÉ STROPNÍ

POPIS:

Svítlidlo je sestaveno z jednoho osvětlovacího tělesa se stavitelným stropním závěsem, který umožňuje nastavení tělesa v rozsahu min. podle rozměrového náčrtku. Svítidlo vyžaduje připojení zálohovaného přívodu 230 V AC ze záložního zdroje dieselagregátu.

Kotevní deska bude na stavbu dodána v předstihu - stavba zajistí její upevnění na strop. Montáž stropních desek a mezistropních konstrukcí je doporučena pomocí chemických kotev do betonu nebo kovových kotev s kovovým expandérem. Provedení určí projektant stavby dle konstrukce stropu. Při upevnění kotevní desky svárem opatřete protokol.

Pospojování (vyrovnání potenciálu) musí být provedeno vodičem o průřezu nejméně 6 mm² a přivedeno ke stropní desce operačního svítidla. Připojení 230 V AC (zálohováno ze záložního zdroje dieselagregátu) musí být provedeno přes vypínač (možno i v rozvaděči). Transformátor a přepínač na náhradní zdroj umístěn přímo na přírubě operačního svítidla – do těchto míst zajistit napájecí kabel. Ovládání operačního světla řešeno na tělese svítidla. Stavba zajistí přívod zálohovaného elektrického proudu (z „DO“) k přírubě operačního svítidla. Volný konce napájecích kabelů v místě operačního svítidla cca 2,0 m. Průřez kabelů stanoví projektant silnoproudu dle vzdálenosti od zdroje napájení.

TECHNICKÉ ÚDAJE:

jmenovité napětí	230 V
příkon	150 VA
nouzový zdroj (dieselagregát)	230 V
intenzita osvětlení	min 90 000 – 160 000 lx ve vzdál. 1 m
hmotnost tělesa svítidla	cca 15,0 kg
celková hmotnost s trafem	cca 85 kg
maximální zatěžující moment	850 Nm

POZNÁMKA:

Všechny míry jsou uvedeny v mm od čisté (obložené) zdi nebo podlahy.