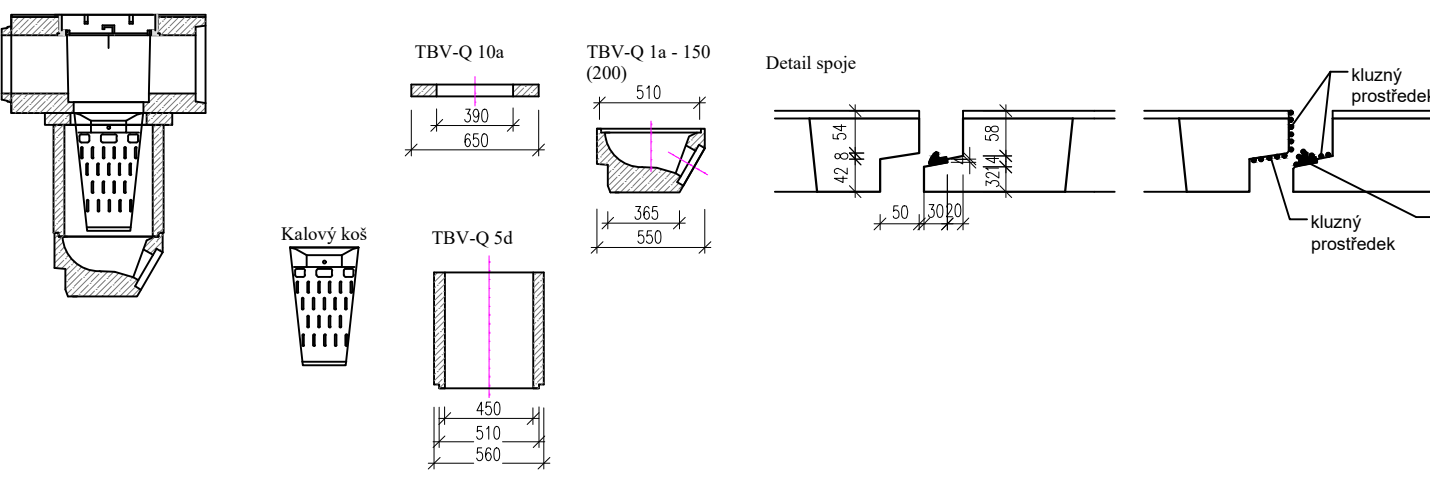
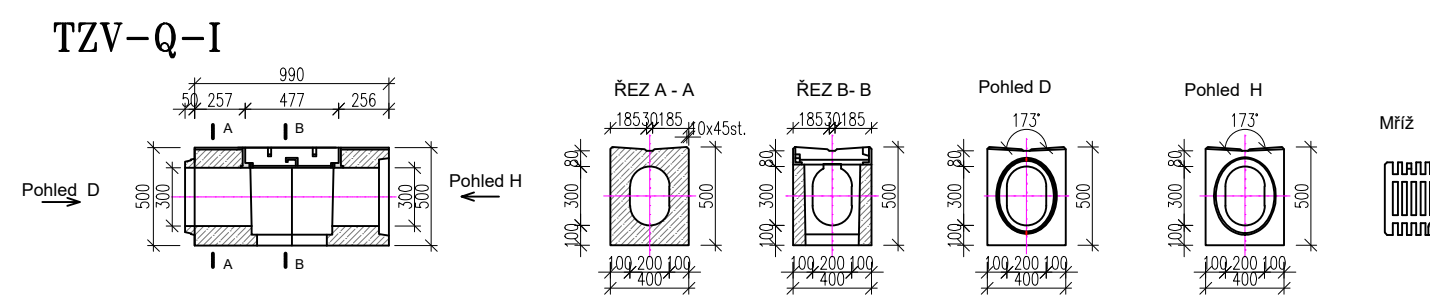
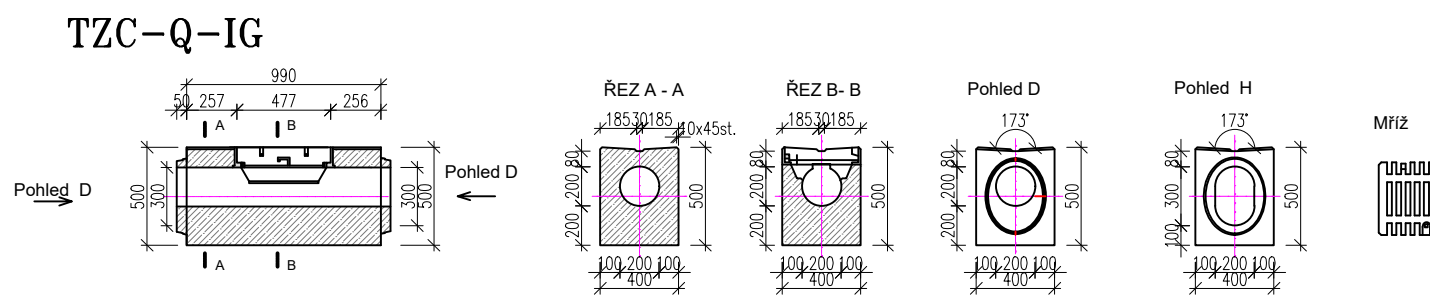
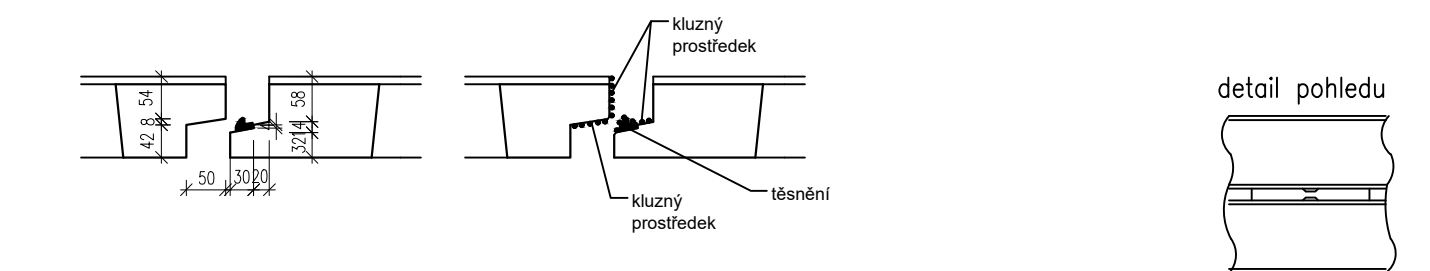
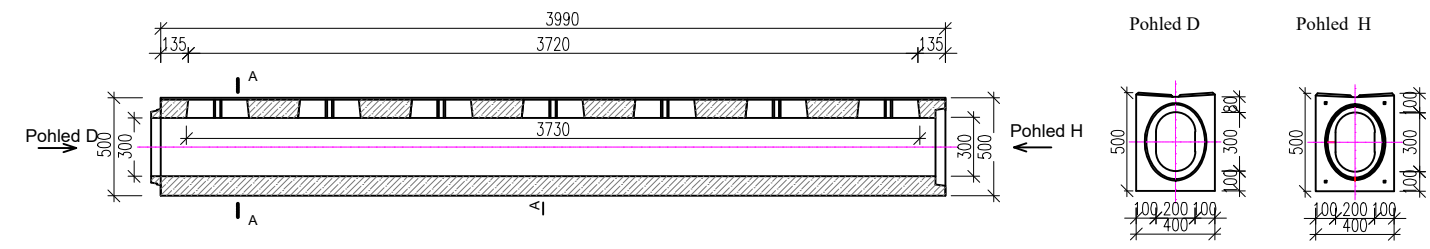
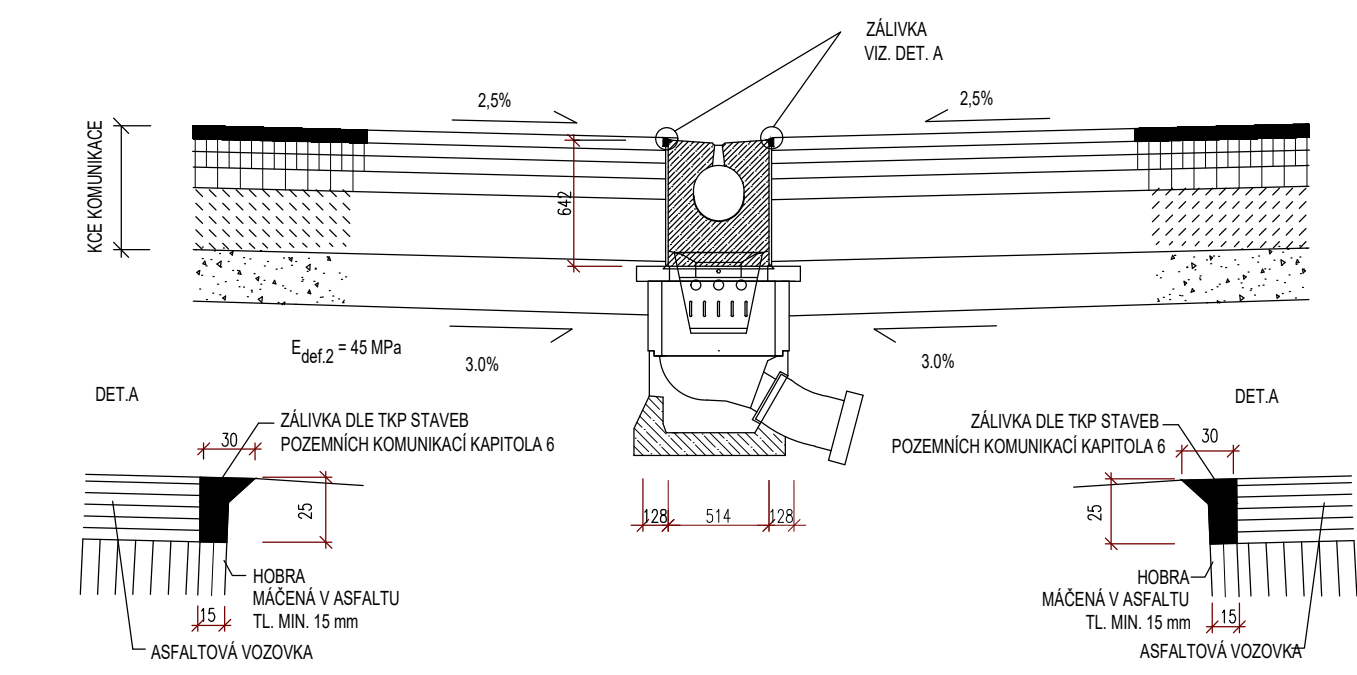


VÝKRES TVARU - ŠTĚRBINOVÝ ŽLAB

LINIOVÝ ODVODŇOVACÍ ŽLAB
TZD-Q-I US



VZOROVÉ ULOŽENÍ ŠTĚRBINOVÉHO ŽLABU
M 1: 50



SO 301 Odvodnění zpevněných ploch

Objednatel:

KRAJSKÁ SPRÁVA A ÚDRŽBA SILNIC
KARLOVARSKÉHO KRAJE
Chebská 282, 356 01 Sokolov

KRAJSKÁ SPRÁVA A ÚDRŽBA SILNIC
KARLOVARSKÉHO KRAJE, PŘÍSPĚVKOVÁ ORGANIZACE

Zhotovitel PDPS:	Valbek, spol. s r.o. Vaňurova 505/17 460 01 Liberec	HIP:
		ING. B. FIŠER

Valbek	Vypracoval	T. Prágl	Zak. číslo	18-UL11-019
	Zodp. projektant	Ing. T. Martinček	Datum	01/2021
	Tech. kontrola	Ing. J. Drašar	Stupeň	PDPS
	Akce		Počet formátů	3 x A4
	PŘÍSTUPOVÉ KOMUNIKACE A PARKOVIŠTĚ PRO AREÁL BMW V K.Ú. HORNÍ NIVY		Měřítko	1 : 50
Zhotovitel:		Příloha	Č. přílohy	Paré
Valbek, spol. s r.o., stř. Ústí n. L. Děčínská 717/21 400 03 Ústí nad Labem		VÝKRES TVARU - ŠTĚRBINOVÝ ŽLAB		8