

LEGENDA zařízení

 **KJ1** Kondenzační jednotka , Pel=1,8kW

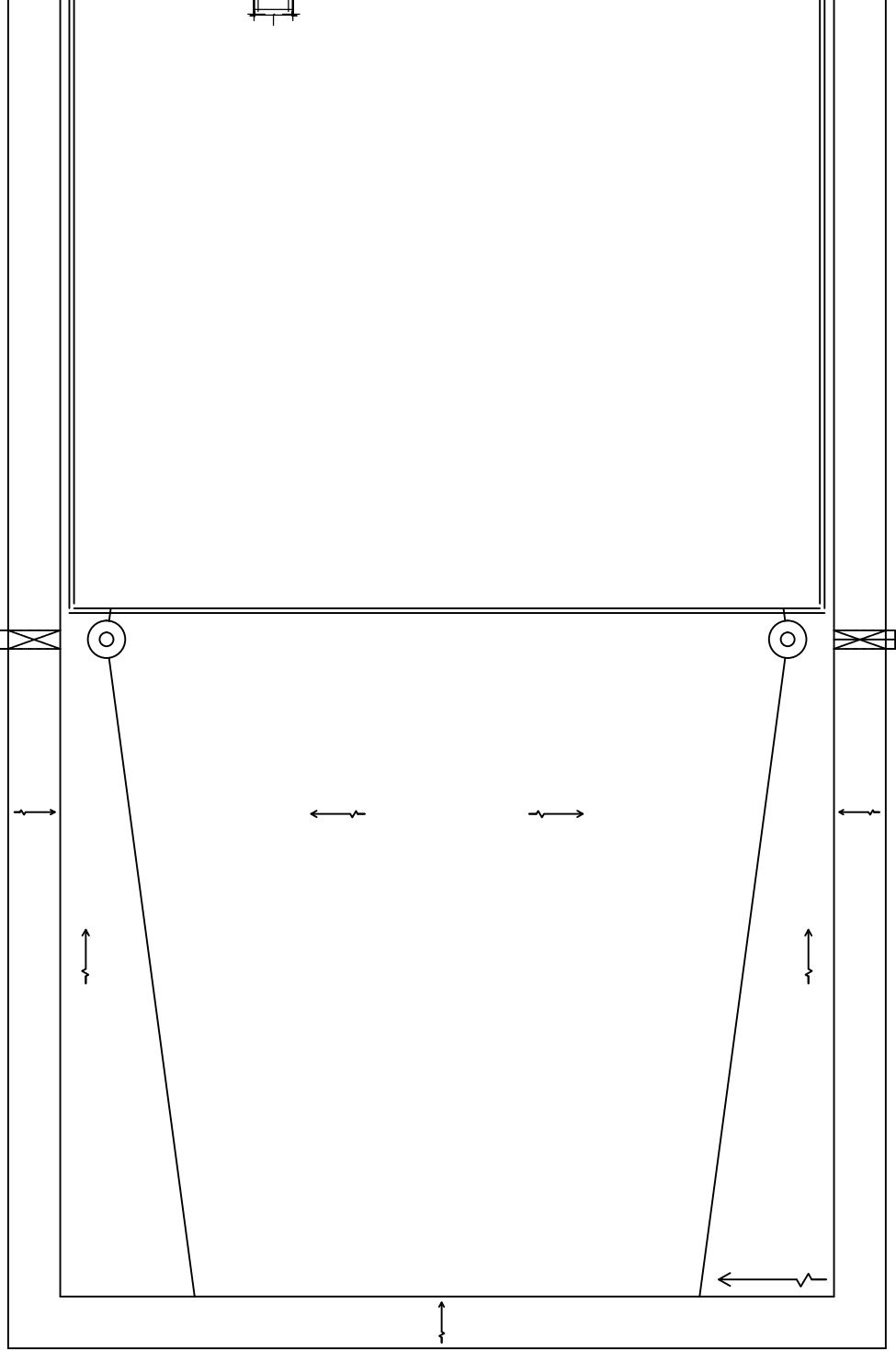
 **KJ2** Kondenzační jednotka , Pel=0,7kW

 **KJ3** Kondenzační jednotka , Pel=0,7kW

 **KJ4** Kondenzační jednotka , Pel=2,64kW

 **MV1** Střešní ventilátor , Pel=170W

 Stoupací vedení vedeno společně s trubkami chlazení



SOUSTAVA: 3+PE,N,50Hz,400/230V,TN–C–S
PROSTŘEDÍ: BEZPEČNÉ AA5,AB5
OCHRANA: SAMOČINNÝM ODPOJENÍM OD ZDROJE NN
POSPOJENÍM A PROUD.CHRÁNIČI

NÁZEV VÝKRESU / DRAWING DESCRIPTION

Půdorys střechy
Technologie

DATUM / DATE	REVIZE / REVISION	MĚŘÍTKO / SCALE	POČET / NUMBER A4	PARÉ / COPY			
09/2013	00	1 : 150	2				
ČÍSLO DOKUMENTU:							
F1 100F1.4 90 93 3006 00							
ČÁST / SECTION	SO, PS / OBJECT	FUNKČNÍ / PART OF B.	PROF. DÍL / P. PART	DĚLENÍ / DIVISION	ČLENĚNÍ / STRUCT.	Č. VÝKRESU / DRAWING NO.	Č. REVIZE / REVIZION
NÁZEV SOUBORU / FILE NAME:						100_ENA_3006_strecha	