

# **Most 22214-1**

Most v obci Šemnice přes řeku Ohři

## **HLAVNÍ PROHLÍDKA**

**Objekt: Most ev.č. 22214-1 (Most v obci Šemnice přes řeku Ohři)**

Okres: Karlovy Vary

Prohlídku provedl: Křemeček David, Ing.

číslo oprávnění 115/2006

Nezadáno

Datum provedení prohlídky: 3.7.2019

Poznámka:

HPM byla provedena na základě SOD 28/ODO/2019 s Krajskou správou a údržbou silnic Karlovarského kraje.

Jedná se o třípolové mostní provizorium přes vodoteč.

V textu užívané číslování a výrazy "vpravo / vlevo" uvažováno při pohledu ve směru staničení, tzn. ve směru od silnice II/222 (z pravého břehu na levý).

Počasí v době provádění prohlídky:

Způsob zpřístupnění:

Přístup pod most po terénu a korytem vodoteče.

Teplota vzduchu:

Teplota NK:

**A. ZÁKLADNÍ ÚDAJE**

Číslo komunikace: 22214

Staničení km: 0.016km

Ev.č.mostu: 22214-1

Název objektu: **Most v obci Šemnice přes řeku Ohři**

Staničení ve směru:

**B. POPIS ČÁSTÍ MOSTU****1. Spodní stavba**

- |       |     |                                  |  |
|-------|-----|----------------------------------|--|
| [1.1] | 1.1 | Základy mostních podpěr a křídel | základy podpěr nepřístupné, způsob založení nebyl v rámci HPM ověřován   |
| [1.2] | 1.2 | Mostní podpěry a křídla          | opěry 1 a 4 masivní z kamenného zdiva, úložné prahy betonové; pilíře 2 a 3 masivní z kamenného řádkového zdiva, na návodní straně mají dřívky šípovitý tvar, vrchní část pilíře (úložný práh) je betonový;<br>na betonových částech spodní stavby sjednocující nátěr |

**2. Nosná konstrukce**

- |       |     |                  |  |
|-------|-----|------------------|--|
| [2.1] | 2.1 | Nosná konstrukce | třípolová, kolmá, příhradová provizorní montovaná ocelová konstrukce, s dolní mostovkou;<br>BB (Bailey Bridge) v sestavě BB1p2s-12,192 m (1. pole) + BB1p2s-32,004 m + BB1p2s-22,860 m (2. a 3. pole);<br>1. pole prostý nosník, ve 2. a 3. poli spojitý nosník;<br>mostovka roštová, provedena z inventárních ocelových příčníků a podélníků; na podélníky uloženy dvě vrstvy dřevěných mostin - první příčně na podélníky - pod mostinami jsou v místě uložení na podélníky vloženy gumové tlumicí pásy, druhá vrstva (pojezdová) ložená podélně s osou mostu, dřevěné mostiny jsou přichyceny ke každému druhému příčníku roštové mostovky pomocí příčných přídržných plechů v horní ploše dřevěné vozovky, závitových tyčí a U-profilů pod úroveň inventárních příčníků;<br>po obou okrajích mostovky jsou osazeny jako odrazné obrubníky dřevěné trámy přišroubované k roštové mostovce |
|-------|-----|------------------|--|

- |       |     |                 |   |
|-------|-----|-----------------|---|
| [2.2] | 2.2 | Ložiska, klouby | inventární ze soupravy BB (standardní) vč. úložných desek, k nosné konstrukci připojená pomocí koncových svislic  |
| [2.3] | 2.3 | Mostní závěry   | s ohledem na typ mostovky nejsou, dilatace zajištěna volnou spárou s oplechováním konce NK úhelníkem a provedením obrusu vozovky s ukončením taktéž do úhelníku |

### 3. Mostní svršek

- |       |       |                          |   |
|-------|-------|--------------------------|---|
| [3.1] | 3.1   | Vozovka                  | na mostě dřevěná - podrobněji viz oddíl Nosná konstrukce; na předmostích vozovka asfaltbetonová |
| [3.2] | 3.3.1 | Římsa                    | římsy s ohledem na typ mostu nejsou   |
| [3.3] | 3.5   | Izolační systém mostovky | s ohledem na typ mostu není   |

### 4. Vybavení mostu

- |       |     |                                     |  |
|-------|-----|-------------------------------------|--|
| [4.1] | 4.1 | Svodidla/zábradelní svodidla        | na levobřežním předmostí umístěna po okrajích vozovky betonová prefabrikovaná svodidla a jsou také osazeny sloupky vymezující max. průjezdnou šířku na mostě   |
| [4.2] | 4.2 | Zábradlí                            | s ohledem na typ mostu není - záchytný systém tvoří samotná příhradová konstrukce NK, na vnitřní stranu příhrad hlavní NK je osazeno drátěné pletivo, podél okrajů vozovky odrazné dřevěné obrubníky - viz oddíl Nosná konstrukce  |
| [4.3] | 4.3 | Dopravní značení, označení mostu    | na obou předmostích osazeny na společném sloupku tabulky s evidenčním číslem mostu, značky s vyznačením normální a výhradní zatížitelnosti a DZ P7 a P8 upravující přednost jízdy na mostě ve směru od silnice II/222, na pravém břehu osazena také DZ P6, na levobřežním předmostí umístěn plastový zpomalovací práh, na obou koncích NK na příhradách osazeny modré reflexní sloupky |
| [4.4] | 4.6 | Území pod mostem a přístupové cesty | pod mostem koryto řeky Ohře v přírodním stavu, přístup pod most ke krajním opěrám je možný po terénu u levobřežní opěry, u pravobřežní opěry po žebříku přes líce opěry  |
| [4.5] | 4.7 | Cizí zařízení na mostě              | ve středním poli na vtokovém okraji osazena na vnějším líci NK informační tabule, další cizí zařízení na mostě v rámci HPM nezjištěno, ML neuvádí  |

## C. STAV A ZÁVADY ČÁSTÍ MOSTU

### 1. Spodní stavba

- |       |     |                                  |   |
|-------|-----|----------------------------------|---|
| [1.1] | 1.1 | Základy mostních podpěr a křídel | z důvodu nepřístupnosti stav nezjištěn, na mostním objektu nejsou patrné žádné závady signalizující případné poruchy založení |
|-------|-----|----------------------------------|---|

- |                                   |   |
|-----------------------------------|---|
| [1.2] 1.2 Mostní podpěry a křídla | na lících ÚP stopy po zatékání skrz mostovku, na úložných prazích opěr nánosy nečistot, s lokálním úchytem vegetace na ÚP podpěr, lokálně poruchy sjednocujícího nátěru, oproti předchozí HPM nedošlo k výraznému zhoršení stavu zjištěných závad jinak bez závad |
|-----------------------------------|---|

## 2. Nosná konstrukce

- |                            |  |
|----------------------------|--|
| [2.1] 2.1 Nosná konstrukce | lokálně odpad PKO a místy povrchová koroze, výraznější četnost poruch v podhledu roštových a ztužujících prvků mostovky v jejich hranách, popřípadě i ve větších plochách; oproti předchozí HPM došlo ke zhoršení poruch PKO;<br>lokálně došlo k vysunutí gumových tlumících pásů z polohy na podélnících; |
| [2.2] 2.2 Ložiska, klouby  | lokálně dochází k rozpad a odpadu podlití inventárních ložisek, jinak bez zjevných a podstatných závad   |

## 3. Mostní svršek

- |                   |  |
|-------------------|--|
| [3.1] 3.1 Vozovka | vozovka na mostě - lokální poruchy podélných pojezdových dřevěných prvků mostovky, lokálně po okrajích nánosy nečistoty s uchycenou vegetací, u pojezdových prvků patrné trhliny s lokálním rozpadem dřevní hmoty, nejvíce patrné vždy u přídržných ocelových plechů, a pak také především poblíž levobřežní opěry, oproti předchozí HPM došlo ke zhoršení stavu, které negativně ovlivňuje použitelnost mostního objektu<br>poruchy PKO přídržných ocelových plechů, lokálně odlomené hrany odrazných dřevěných obrubníků, obrubníky jsou místy osazeny mírně nevstřícně;<br>vozovka na předmostích - trhliny v AB krytu vozovky v místě přechodu na NK mostu |
|-------------------|--|

## 4. Vybavení mostu

- |  |  |
|--|--|
| [4.1] 4.3 Dopravní značení, označení mostu | na značkách vyznačeny neaktuální podhodnocené hodnoty normální a výhradní zatížitelnosti |
|--|--|

## D. HODNOCENÍ PÉČE O MOST, VÝKONU BĚŽNÝCH PROHLÍDEK, KVALITY ÚDRŽBOVÝCH PRACÍ A PROVÁDĚNÝCH OPRAV, ZÁVADY MOSTNÍ EVIDENCE

Není předmětem této prohlídky.

## E. OPATŘENÍ NA ZKVALITNĚNÍ SPRÁVY MOSTU, NÁVRH NA ODSTRANĚNÍ ZJIŠTĚNÝCH ZÁVAD

### 6. periodicky

- |                                 |  |
|---------------------------------|--|
| [1] 1.2 Mostní podpěry a křídla | 2x ročně (podzim po spadu listí, po zimě) čistit úložné prahy obou |
|---------------------------------|--|

krajních opěr od nánosů nečistot

[2] 2.1 Nosná konstrukce provádět lokální obnovu PKO

**3.odstranění nutno do 1 roku**

[3] 3.1 Vozovka provést vyčištění vozovky na mostě a alespoň lokální výměnu poškozených dřevěných prvků mostovky

**bez uvedení naléhavosti**

[4] 2.1 Nosná konstrukce gumové pásky vysunuté z polohy se pokusit vrátit na místo určení, případně je prostě odříznout (evidentně nemají žádný valný smysl, jsou vysunuté už několik let)

**F. ZÁZNAM O PROJEDNÁNÍ OPATŘENÍ SE SPRÁVCEM MOSTU, STANOVENÍ DRUHU ÚDRŽBY A OPRAV, STANOVENÍ ZPŮSOBU A TERMÍNU ODSTRANĚNÍ ZÁVAD, PŘÍPADNÉ NAŘÍZENÍ ZATĚŽOVACÍ ZKOUŠKY, STANOVENÍ PŘEDBĚŽNÉ CENY PRACÍ**

Datum projednání: 14.10.2019

Číslo jednací:

Poznámka:

Zjištění a závěry této HPM byly projednány se zástupcem KSÚS Karlovarského kraje p. Pavlem Křížkem.

**G. ROZHODNUTÍ O ZMĚNĚ ZATÍŽITELNOSTI A KLASIFIKAČNÍHO STUPNĚ STAVU NOSNÉ KONSTRUKCE A SPODNÍ STAVBY MOSTU****Stavební stav****Zatížitelnost****Spodní stavba**

Způsob zjištění zatížitelnosti:

Stavební stav:

N (Způsob stanovení zatížitelnosti neznámý)

II - Velmi dobrý (koefic.  $a=1.0$ ) $V_n = 10.0t$ **Nosná konstrukce** $V_r = 16t$ 

Stavební stav:

 $V_e = 0t$ III - Dobrý (koefic.  $a=1.0$ )

Max.nápravový tlak = 7.5t

Použitelnost: III - Použitelné s výhradou

**Poznámka ke stavu a použitelnosti****Poznámka k zatížitelnosti**

Použitelnost omezena s ohledem na zjištěné závady pojezdových prvků mostovky.

Jedná se o zatížitelnost převzatou z BMS.

Stanovený termín další hlavní prohlídky: 2021

V souladu s článkem 5.3.1 ČSN 73 6221 - Prohlídky mostů pozemních komunikací, případně první hlavní prohlídku po provedení rekonstrukce mostu.

## J. OBRAZOVÉ PŘÍLOHY



Uspořádání na mostě - pohled z pravého břehu



Detail a poruchy ukončení mostovky



Poruchy pojezdových dřevěných prvků mostovky





Uspořádání na okraji mostu



Detail uložení na pilíři 2



Poruchy jezdových prvků mostovky



Poruchy jezdových prvků mostovky



Poruchy odrazných dřevěných obrubníků



Poruchy jezdových prvků mostovky

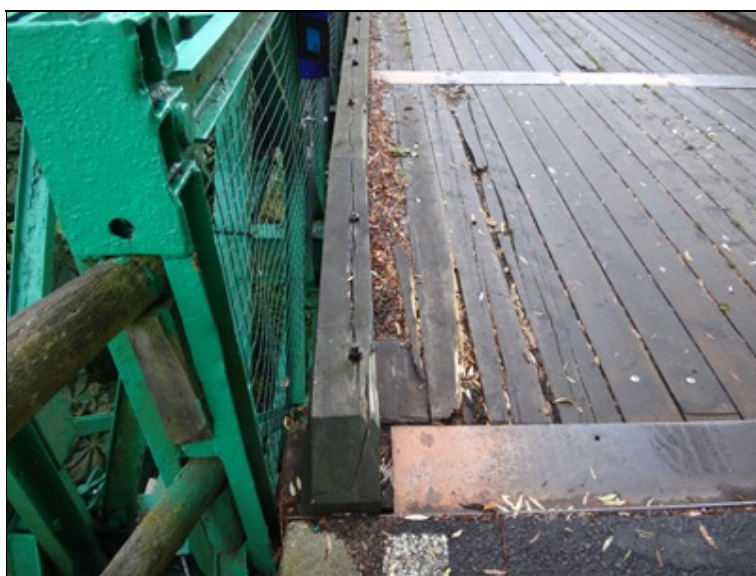




Poruchy jezdových prvků mostovky



Poruchy jezdových prvků mostovky



Poruchy jezdových prvků mostovky



Uspořádání na mostě - pohled z levého břehu



Detail okraje mostovky



Podhled NK, vysunuté tlumící pásky





Pohled na líc levobřežní opěry



Pohled na most z vtokové strany



Podhled mostovky



Pohled na pilíř



Detail uložení na pilíři 3



Uspořádání na úložném prahu pravobřežní opěry





Uspořádání na úložném prahu pravobřežní opěry



Pohled na pilíř 2



Detail mostovky u pravobřežní opěry