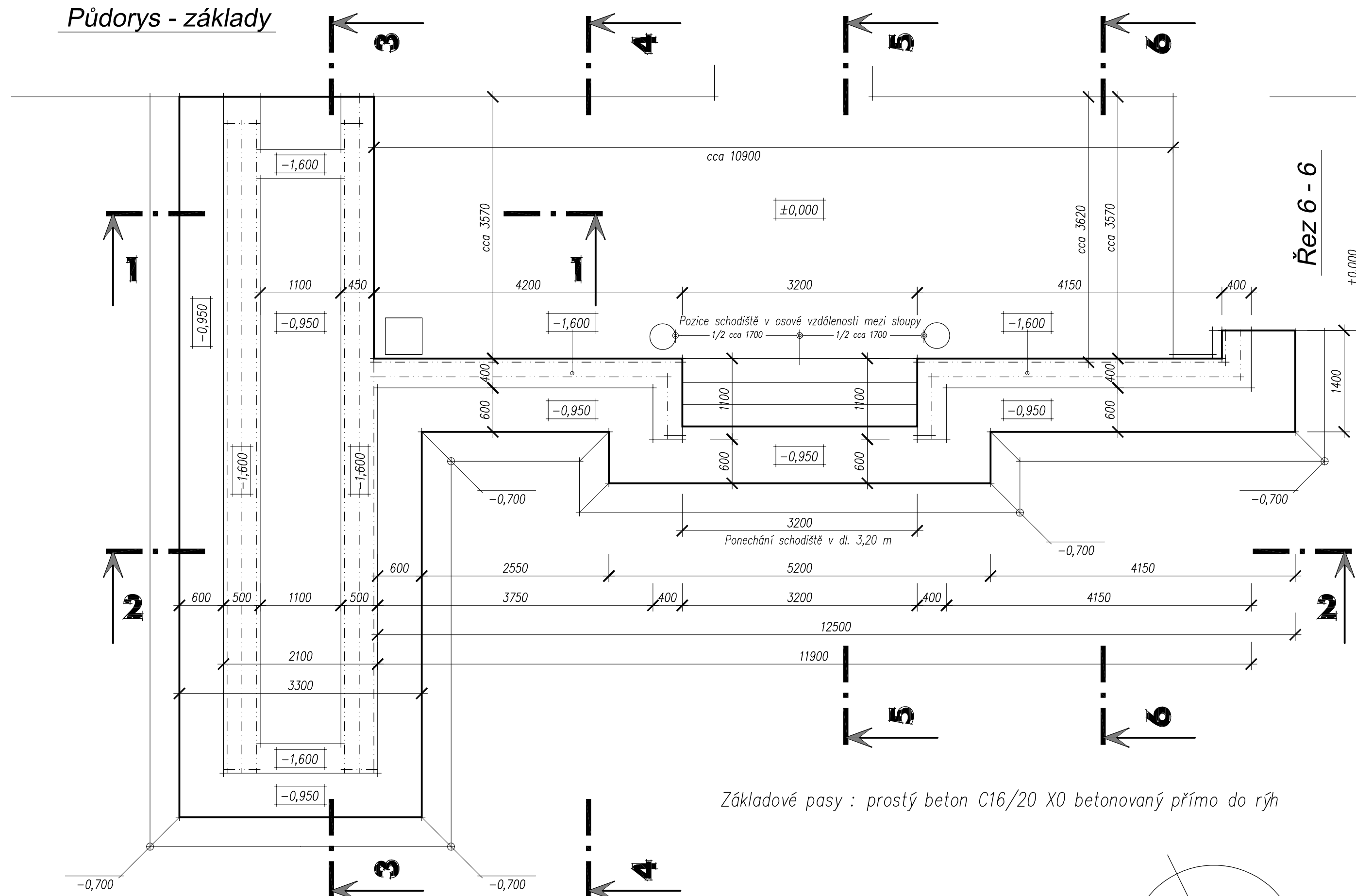
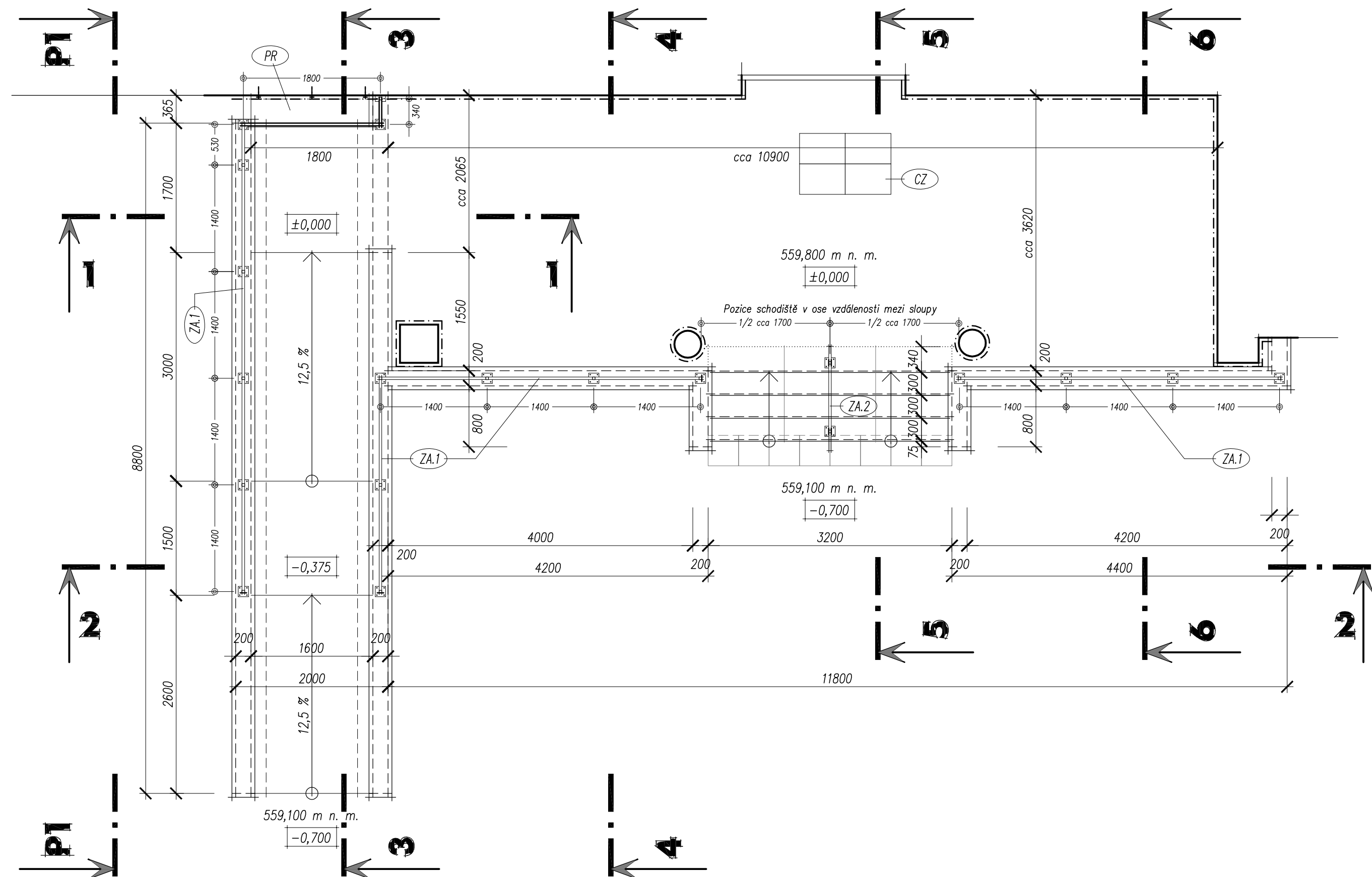


Půdorys - základy

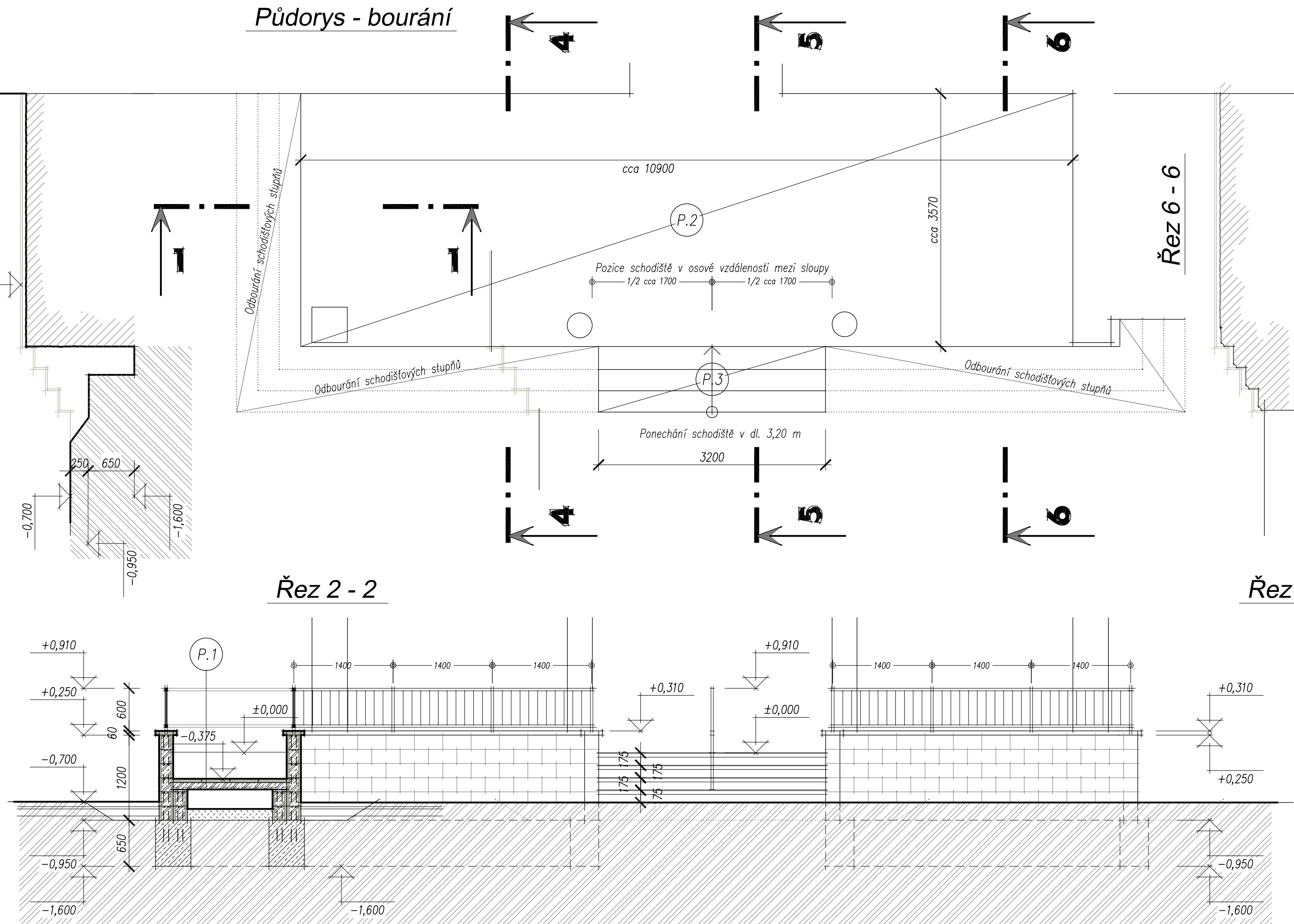


Základové pasy : prostý beton C16/20 X0 betonovaný přímo do rýh

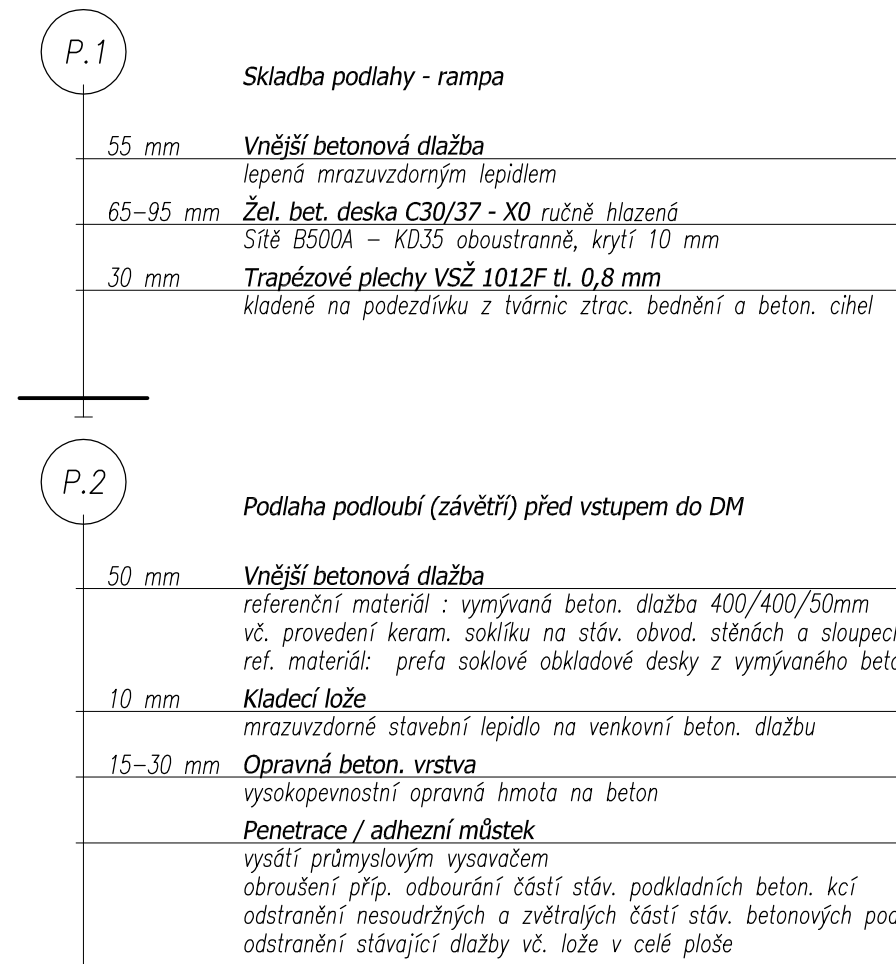
Půdorys - nový stav



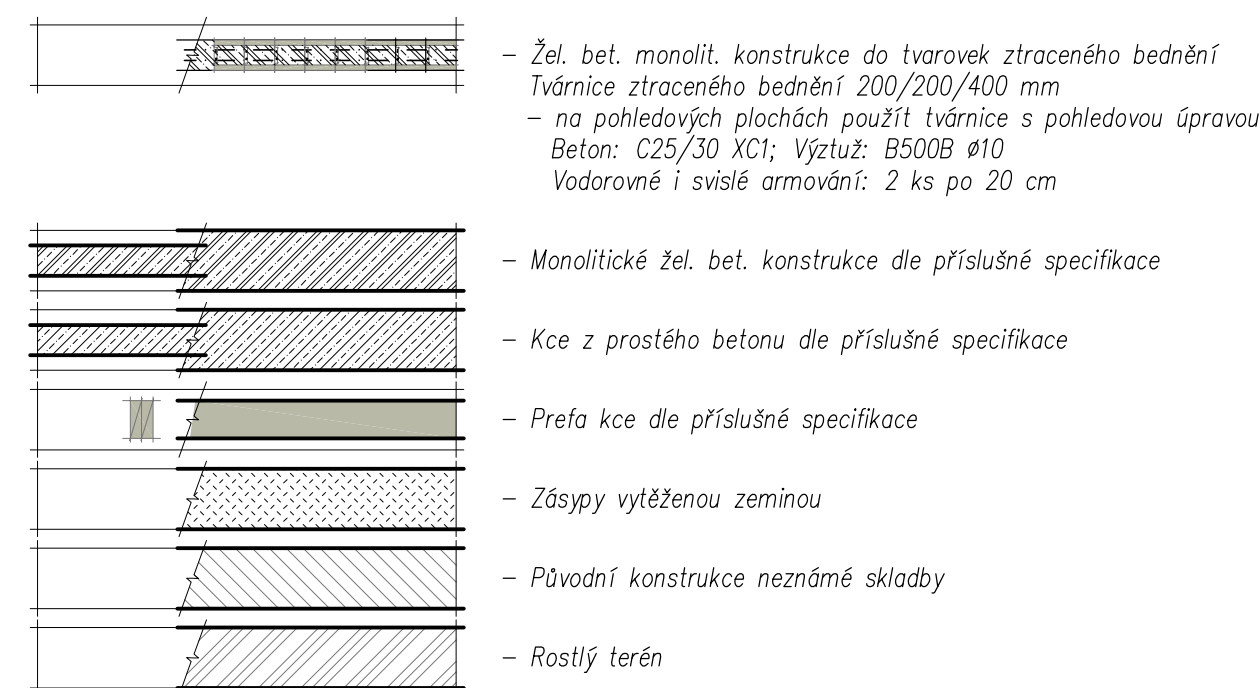
Půdorys - bourání



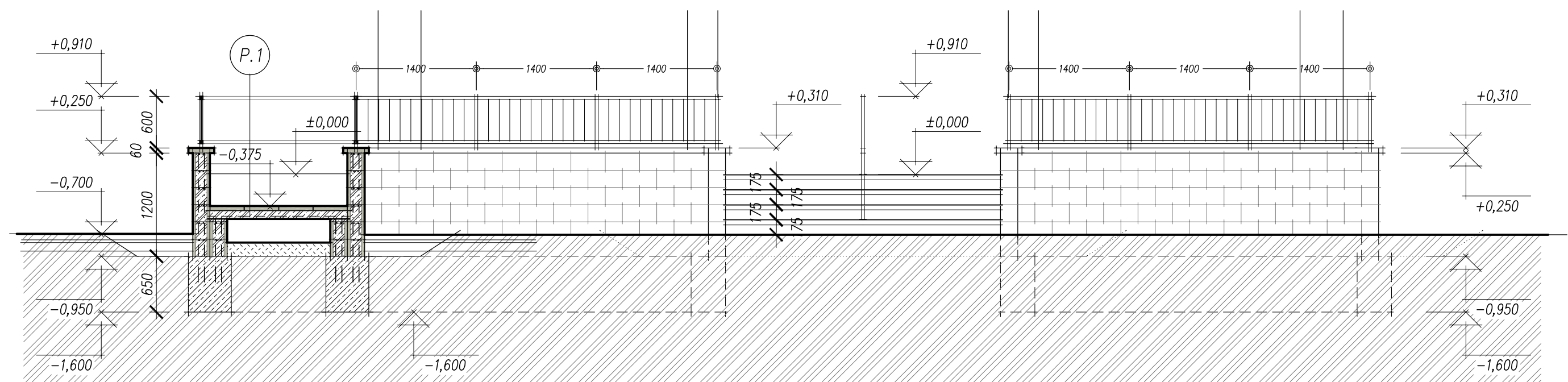
Skladby konstrukcí (podlah)



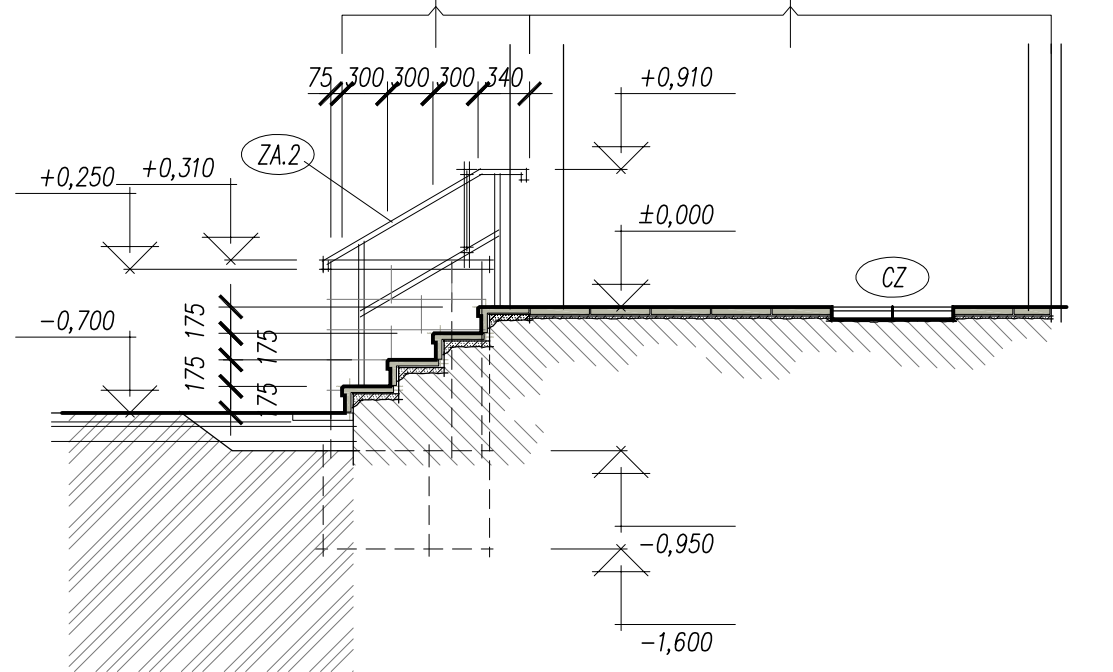
Legenda - značení hmot



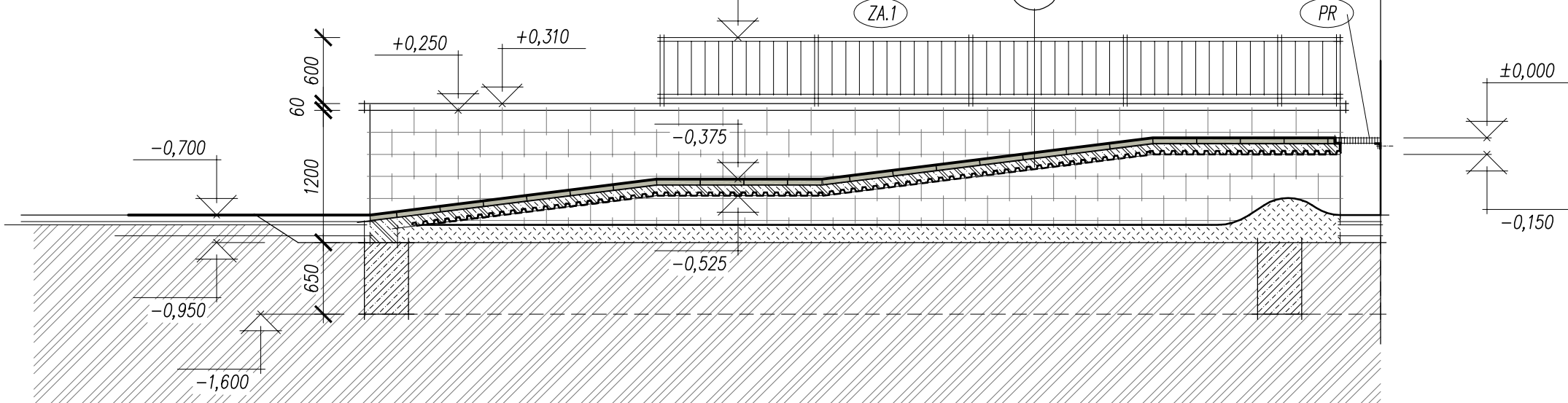
Řez 2 - 2



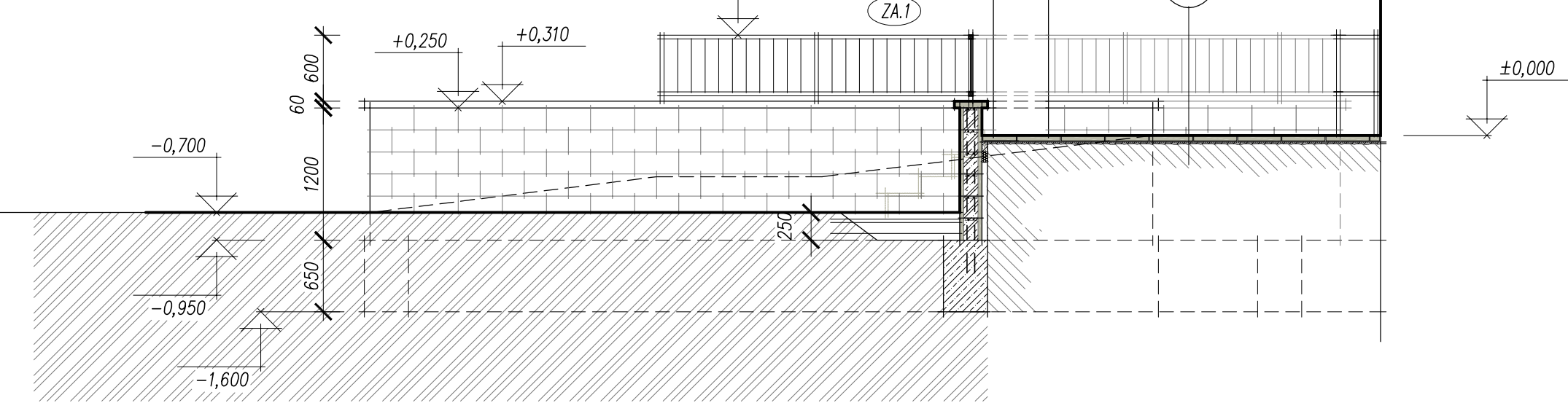
Řez 5 - 5



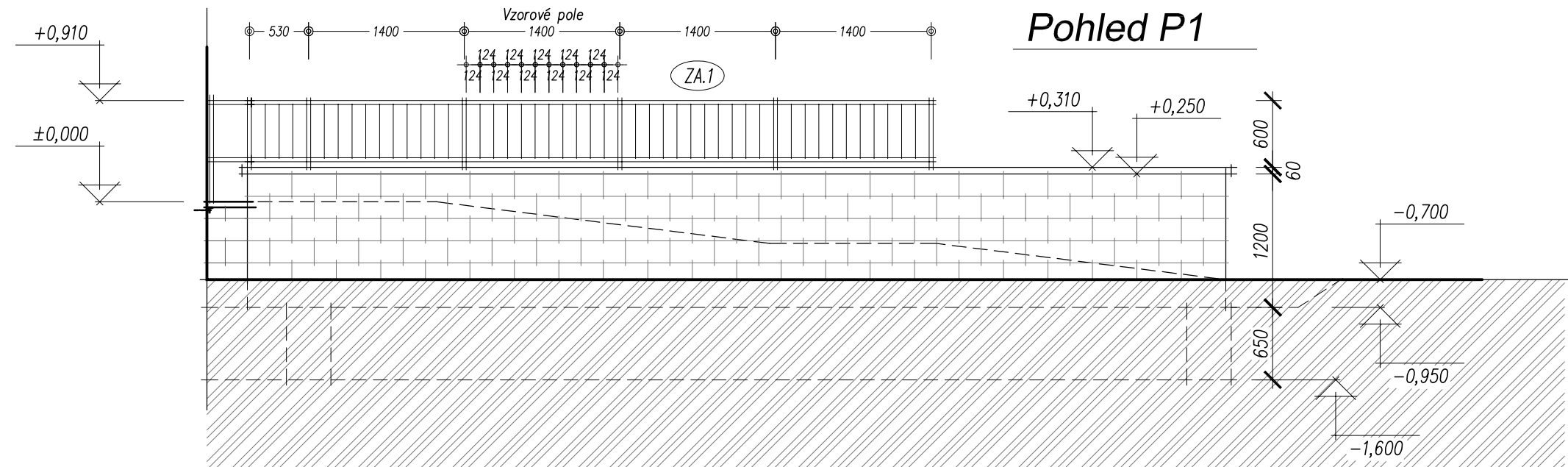
Řez 3 - 3



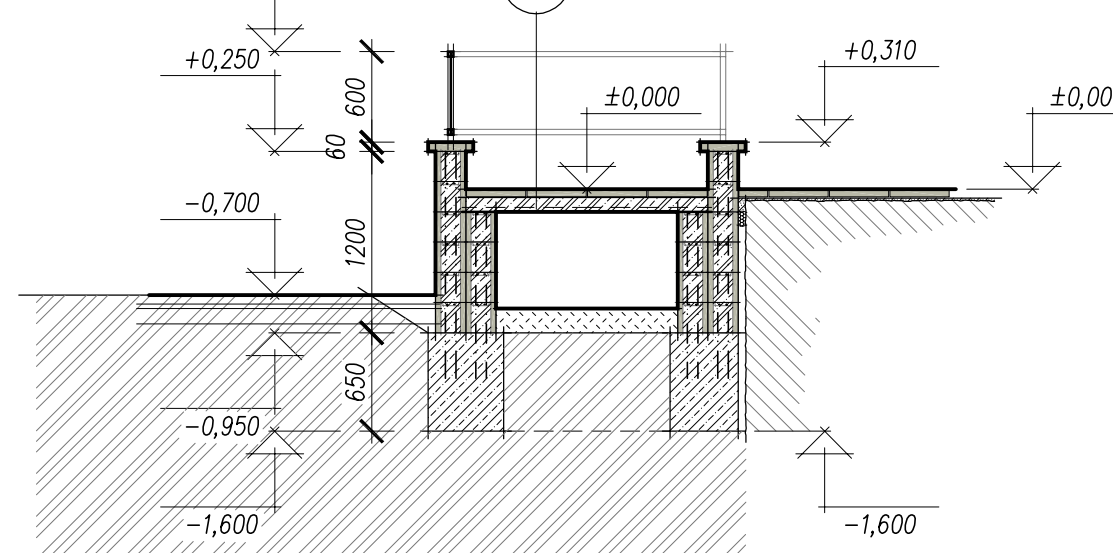
Řez 4 - 4



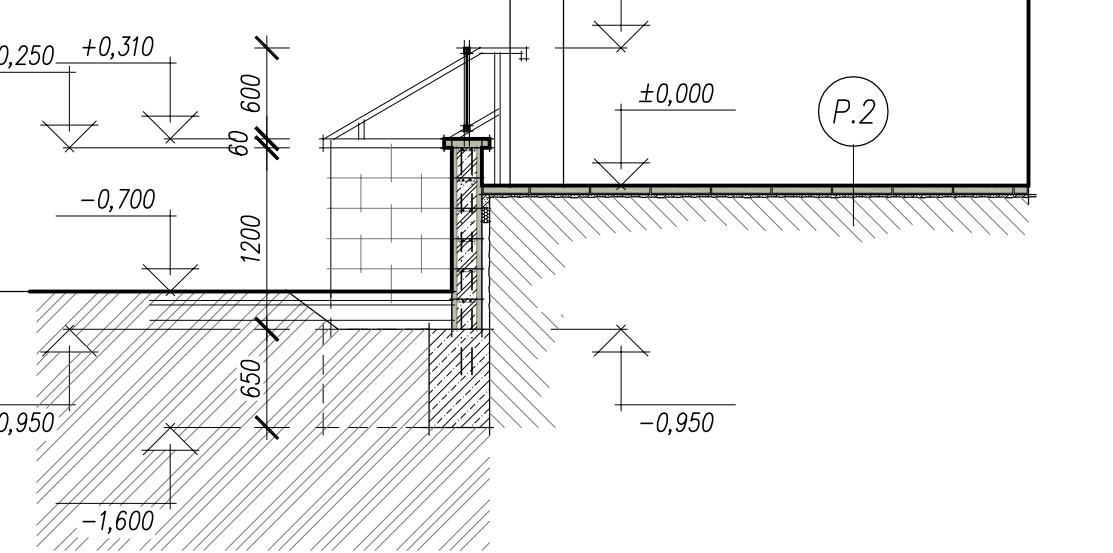
Pohled P1



Řez 1 - 1



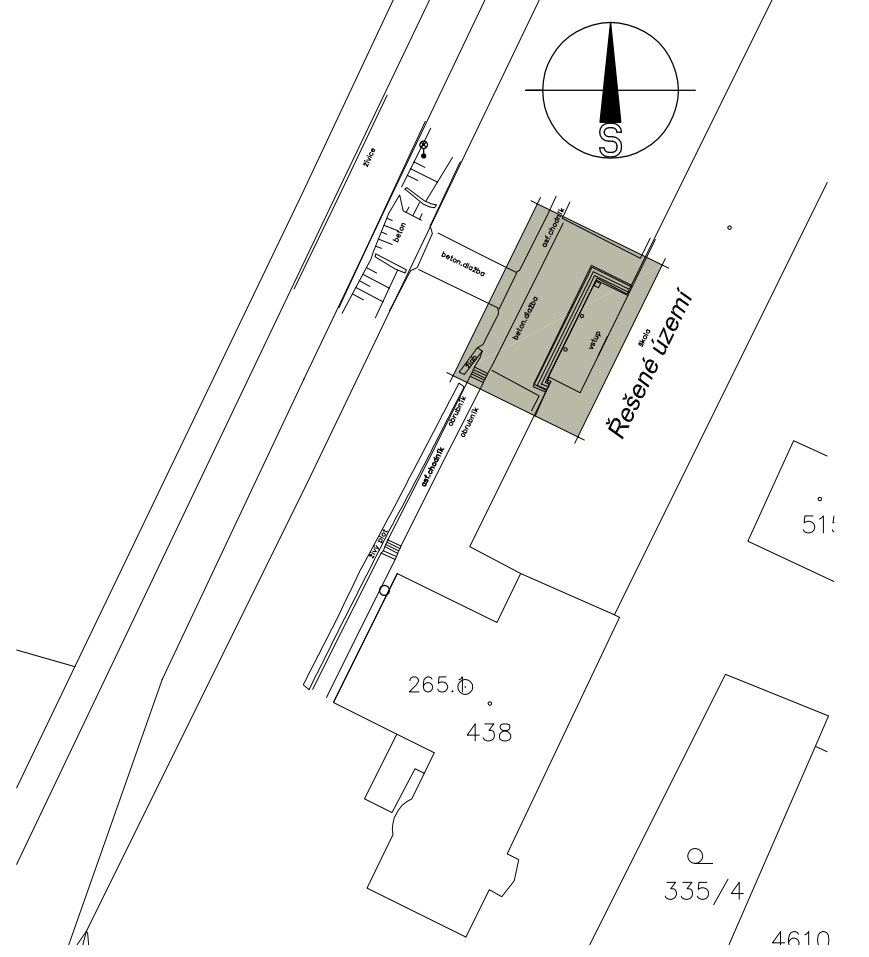
Řez 6 - 6



Legenda - specifikace odkazů

- CZ** Čističí zána o velikosti 1200 x 800 mm tvořené 4 ks samonosných rohoží GAPA Škrábek žárově zinkované rošty 600/400 mm vč. polymerbeton. Cleanboard (4 ks) bez odvodnění rozměr ok 30/10 mm, dodávka vč. pryžových čističích škrábek
- PR** Žárově zinkovaný porazost rozměr cca 1600/400 mm (nutno odměřit dle skutečnosti) včetně ocelového rámečku do dlažby, rozměr ok 30/10 mm přisazen k fasádě na ocel. úhelník zakotvený do fasády pomocí navrtávací kotvení techniky
- ZA1** Ocelové zábradlí výšky 600 mm
- Sloupky + vodorovné příče : ocel. obdélníková trubka jackel 35x35/3, kotvení plotna P4x120-120
- Svislé příče : ocel. tyč plechů 15/3-480
- Povrchová úprava : žárově zinkování
- Kotvení : Kotvení šrouby M10 pro aplikaci do chem. malty 4ks/slouppek
- Pozdávka : nářez vodorovného pole viz Pohled P1
- ZA2** Ocelové zábradlí schodišťové výšky 900 mm
- Sloupky + příče : ocel. obdélníková trubka jackel 35x35/3, kotvení plotna P4x120-120
- Povrchová úprava : žárově zinkování
- Kotvení : Kotvení šrouby M10 pro aplikaci do chem. malty 4ks/slouppek

Schema areálu



Ateliér : Chodov, Tovární T24	Projektant : Petr Pecher
AIP : Petr Pecher	Kreslí : HP
Ved. proj. : Petr Pecher	Kontroloval : Petr Pecher
Investor : SLS Žlutice	Místo stavby : Žlutice
Akce : Revitalizace stávající chodníku a ploch při SLS Žlutice	
Charakter stavby : Údržbová práce	
Stupeň PD : Dokumentace pro výběr zhotovitele a provedení stavby	
Objekt : 1. etapa revitalizačních prací	
Výkres : Úpravy okolí vchodu do DM	

PECHER
PROJEKT

Ateliér Chodov :
Husova 14b, 357 95 Chodov, Tel. +420 777 716 146
E-mail : info@pecher.cz, www.pecher.cz

Formát :	12 x A4	Datum :	05.2018
Měřítko :	1 : 50	Zakázka č. :	03/18
Číslo výkresu :			