



### Vstup č. 1

*Hlavní vstup do školní budovy pro zaměstnance a návštěvy*

Vybavení:

- Elektrický zámek, otvírač nebo přidrzný magnet
- Magnetický dveřní kontakt (PZTS)
- Kamera
- Čtečky příchod / odchod
- Zvonkové tablo s kamerou - venkovní

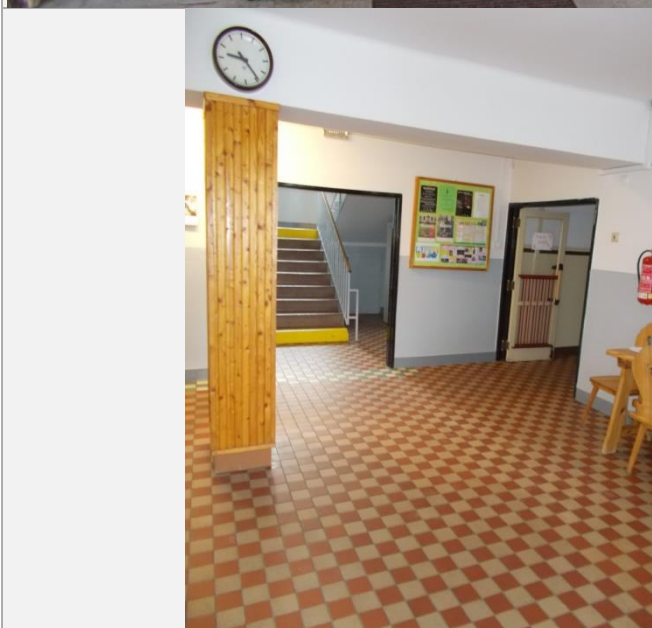


### Vstup č. 2

*Hlavní vstup do školní budovy a domova mládeže - žáci*

Vybavení:

- Elektrický zámek, otvírač nebo přidrzný magnet
- Magnetický dveřní kontakt (PZTS)
- Kamera
- Čtečky příchod / odchod
- Zvonkové tablo s kamerou - venkovní



### Vstup č. 2

*Vnitřní prostory hlavního vstupu do školní budovy a domova mládeže - žáci*

Vybavení:

- Kamera
- Čtečky příchod / odchod



### Vstup č. 3

*Boční vstup do školní budovy (od tělocvičny)*

Vybavení:

- Mechanický zámek
- Magnetický dveřní kontakt (PZTS)
- Kamera



### Vstup č. 4

*Hlavní vstup do tělocvičny*

Vybavení:


- Mechanický zámek
- Magnetický dveřní kontakt (PZTS)
- Kamera

### Vstup č. 5

*Zadní vstup do tělocvičny*

Vybavení:

- Mechanický zámek
- Magnetický dveřní kontakt (PZTS)
- Kamera

	<p><b>Vstup č. 6</b></p> <p><i>Zadní vstup do ŠB – zásobovací pro ŠJ</i></p> <p>Vybavení:</p> <ul style="list-style-type: none"><li>• Mechanický zámek</li><li>• Magnetický dveřní kontakt (PZTS)</li><li>• Kamera</li></ul>
	<p><b>Vstup č. 7</b></p> <p><i>Zadní vstup do ŠB – služební byt</i></p> <p>Vybavení:</p> <ul style="list-style-type: none"><li>• Mechanický zámek</li><li>• Magnetický dveřní kontakt (PZTS)</li><li>• Kamera</li></ul>
	<p><b>Vstup č. 8</b></p> <p><i>Zadní vstup do domova mládeže</i></p> <p>Vybavení:</p> <ul style="list-style-type: none"><li>• Mechanický zámek</li><li>• Magnetický dveřní kontakt (PZTS)</li><li>• Kamera</li></ul>

		<p><b>Vstup č. 9</b></p> <p><i>Průchozí vstup DM – ŠB pro účely využití ŠJ</i></p> <p>Vybavení:</p> <ul style="list-style-type: none"><li>• Mechanický zámek</li><li>• Magnetický dveřní kontakt (PZTS)</li><li>• Kamera</li></ul>
--	---	--