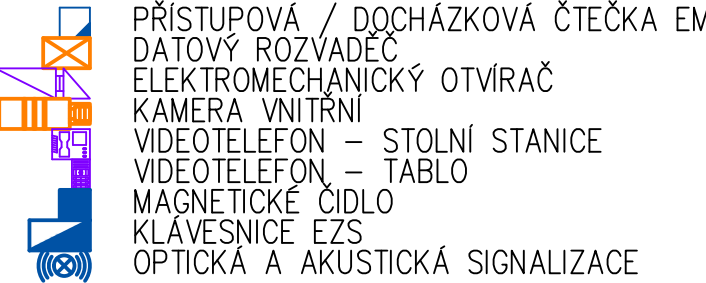


LEGENDA MÍSTNOSTÍ 1np

OZNÁČENÍ	NÁZEV MÍSTNOSTI	PLOCHA [m ²]	PODLAHA	STĚNA	STROP	LIŠTA
1.01	WC	16,93	KD	KO v 2.0m + M	M	
1.02	Sprchy	15,58	KD	KO v 2.0m + M	M	
1.03a	Pokoj	11,85	-	-	-	
1.03b	Chodba	2,01	KD	ON v 2.0m + M	M	KS
1.03c	Koupelna + WC	3,43	KD	KO v 2.0m + M	minerální nstr + M	
1.04a	Sklad	12,01	-	-	-	
1.04b	Chodba	2,08	KD	ON v 2.0m + M	M	KS
1.04c	Pohotovostní WC personál	3,61	KD	KO v 1.5m + M	M	
CELKOVÁ PLOCHA MÍSTNOSTÍ		67,5				

KD - KERAMICKÁ DLAŽBA
KS - KERAMICKÝ SOKL v.70mm
KO - KERAMICKÝ OKLAD
ON - OMYVATELNÝ NÁTER
M - MALBA

LEGENDA:



Akce: Zabezpečení vstupů do škol STŘEDNÍ LESNICKÁ ŠKOLA ŽLUTICE					
Zpracovatel PID: ICS-systémy s.r.o. Hory 106, 360 01 Karlovy Vary ■ www.ics-kv.cz ■		Investor: SLŠ ŽLUTICE, p.o. IČ: 49754050 Adresa: Žižkov 345 364 52 Žlutice		Autorizační razítko:	
Místo stavby: Žižkov 345, 364 52 Žlutice		Objekt:		Část: D.1.1.	
Název výkresu: PŮDORYS 1.NP		Stupeň: DPS			
Zořp. projektant: Jan Beran	Projektant: Jan Beran	Navrhl:	Formát: 10xA4	Příloha: D.1.1-02	Kopie:
Podpis:	Podpis:	Podpis:	Měřítka: 5/2018	Datum:	



LEGENDA MÍSTNOSTÍ - 2np

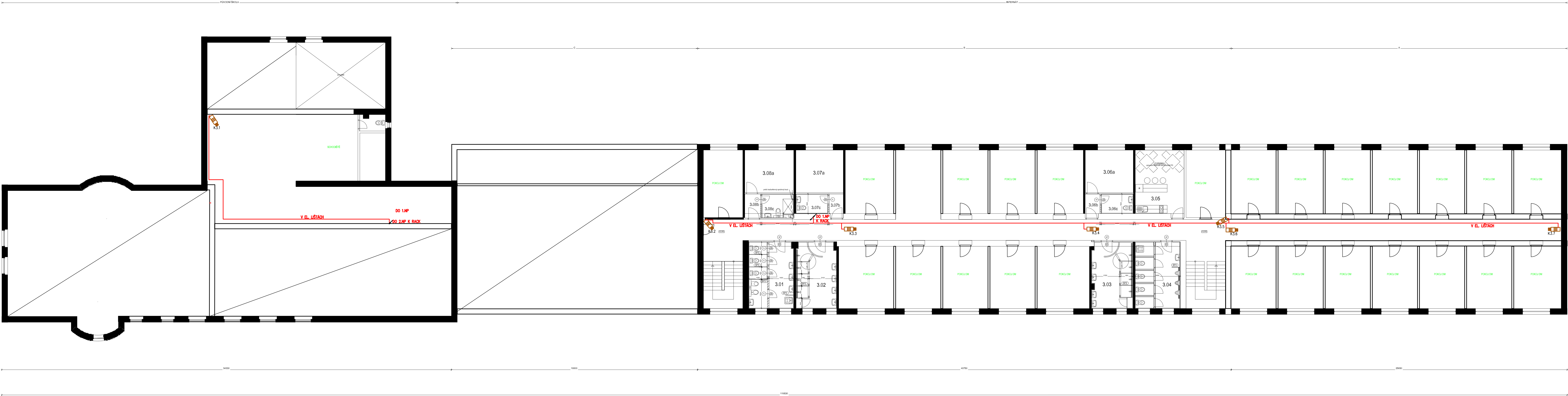
OZNAČENÍ	NÁZEV MÍSTNOSTI	PLOCHA [m²]	PODLAHA	STĚNA	STROP	LIŠTA
2.01	WC Chlapeč	17,23	KD	KO v 2.0m + M	M	
2.02	Sprchy - Chlapeč	16,12	KD	KO v 2.0m + M	M	
2.03	Sprchy - Chlapeč	15,97	KD	KO v 2.0m + M	M	
2.04	WC Chlapeč	16,51	-	-	-	
2.05a	Pokoj	12,11	-	-	-	
2.05b	Chodba	2,11	KD	ON v 2.0m + M	M	KS
2.05c	WC	3,67	KD	KO v 1.5m + M	minerální rošt + M	
2.06a	Pokoj	11,94	-	-	-	
2.06b	Chodba	2,04	KD	ON v 2.0m + M	M	KS
2.06c	Koupelna + WC	3,67	KD	KO v 2.0m + M	minerální rošt + M	
2.07a	Pokoj	11,88	-	-	-	
2.07b	Chodba	1,94	KD	ON v 2.0m + M	M	KS
2.07c	WC	3,61	KD	KO v 1.5m + M	minerální rošt + M	
2.08a	Pokoj	12,09	-	-	-	
2.08b	Chodba	2,25	KD	ON v 2.0m + M	M	KS
2.08c	Koupelna + WC	4,50	KD	KO v 2.0m + M	minerální rošt + M	
CELKOVÁ PLOCHA MÍSTNOSTÍ		137,74				

KD - KERAMICKÁ DLAŽBA
KS - KERAMICKÝ SOKL v.70mm
KO - KERAMICKÝ OBKLAD
ON - OMÝVATELNÝ NÁTĚR
M - MALBA

LEGENDA:

- DATA ROZVADĚČ
- DATA ROZVADĚČ - STÁVAJÍCÍ
- KAMERA VNITŘNÍ
- KAMERA VENKOVNÍ

Akce: Zabezpečení vstupů do škol STŘEDNÍ LESNICKÁ ŠKOLA ŽLUTICE					
Zpracovatel PD: ICS-systémy s.r.o. Horní 106, 360 01 Karlovy Vary, www.ics-ko.cz		Investor: SLŠ ŽLUTICE, p.o. IČ: 49754050 Adresa: Žlutice 345 364 52 Žlutice		Autorizační razítko:	
Místo stavby: Žižkov 345, 364 52 Žlutice		Objekt:		Část: D.1.1.	
Název výkresu: PŮDORYS 2.NP		Stupeň: DPS		Příloha: D.1.1-03	
Zodp. projektant: Jan Beran	Projektant: Jan Beran	Navrhl: Jan Beran	Formát: 12xA4	Kopie:	
Podpis:	Podpis:	Podpis:	Měřítka: Datum: 5/2018		



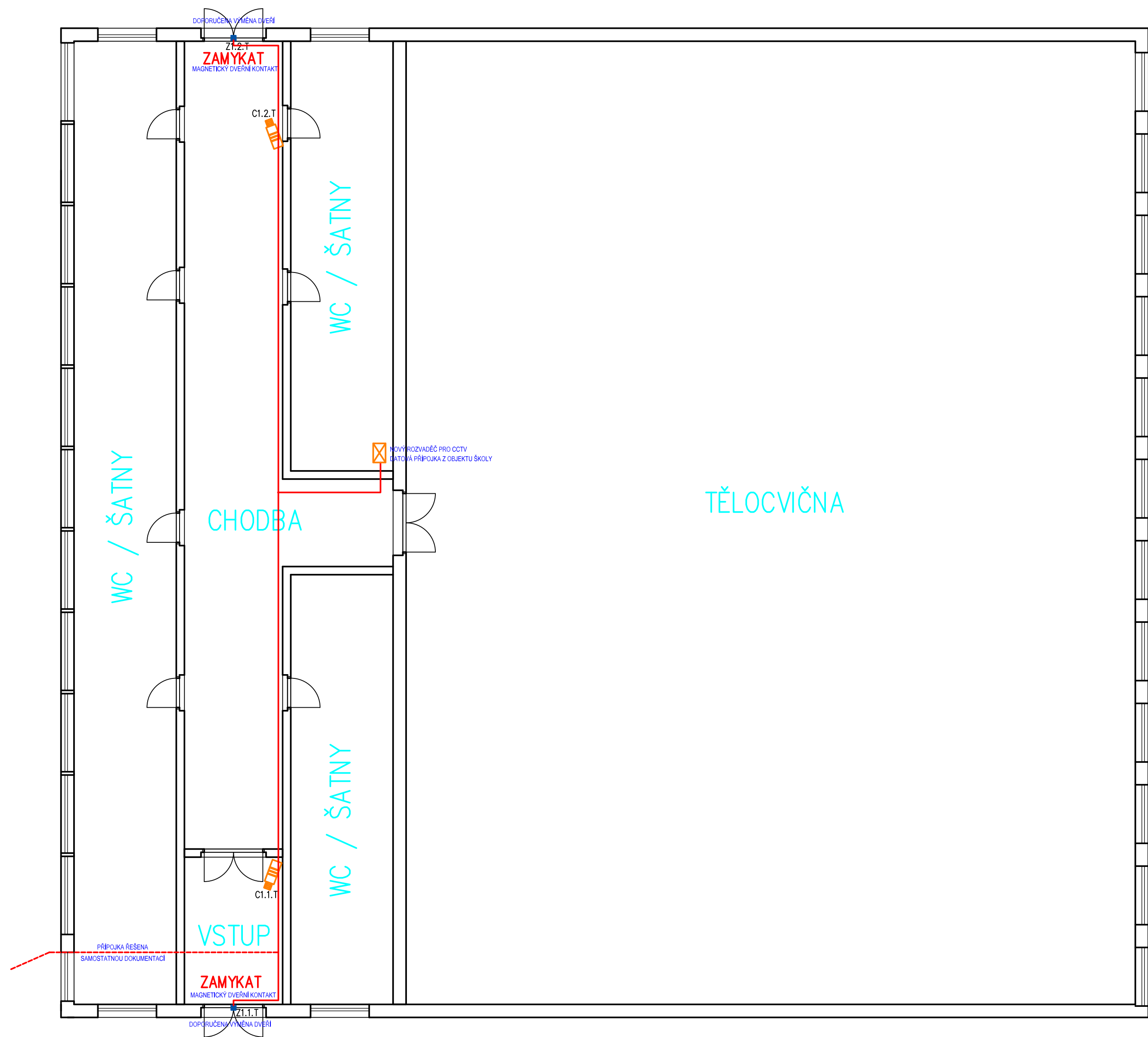
LEGENDA MÍSTNOSTÍ - 3np

OZNAČENÍ	NÁZEV MÍSTNOSTI	PLOCHA [m²]	PODLAHA	STĚNA	STROP	LEŠTA
3.01	WC dívky	17,51	KD	KO v 2,0m + M	M	
3.02	Sprchy - dívky	15,7	KD	KO v 2,0m + M	M	
3.03	Sprchy - chlapci	15,97	KD	KO v 2,0m + M	M	
3.04	WC chlapci	16,5	-	-	-	
3.05	Kuchyně	18,42	PVC	KO v 1,50m (líška) + M	M	PVC bílá
3.06a	Pokoj	11,84	-	-	-	
3.06b	Chodba	2,04	KD	ON v 2,0m + M	M	KS
3.06c	WC	3,67	KD	KO v 1,5m + M	míšený rastr + M	
3.07a	Pokoj	11,8	-	-	-	
3.07b	Chodba	1,97	KD	ON v 2,0m + M	M	KS
3.07c	WC	3,67	KD	KO v 1,5m + M	míšený rastr + M	
3.08a	Pokoj	12,19	-	-	-	
3.08b	Chodba	2,22	KD	ON v 2,0m + M	M	KS
3.08c	Koupelna + WC	4,63	KD	KO v 2,0m + M	míšený rastr + M	
CELKOVÁ PLOCHA MÍSTNOSTÍ		138,13				

KD - KERAMICKÁ DLAŽBA
KS - KERAMICKÝ SOKL v.70mm
KO - KERAMICKÝ OBRÁD
ON - OMYVATELNÝ NÁTER
M - MALBA

LEGENDA:
KAMERA VNITŘNÍ

Akce: Zabezpečení vstupů do škol STŘEDNÍ LESNICKÁ ŠKOLA ŽLUTICE					
Zpracovatel PD: ICS systémy s.r.o. Hory 106, 360 01 Karlovy Vary www.ics-kv.cz		Investor: SLŠ ŽLUTICE, p.o. IČ: 49754050 Adresa: Žižkov 345 364 52 Žlutice		Autorizační razítko:	
Místo stavby: Žižkov 345, 364 52 Žlutice		Objekt:		Část: D.1.1.	
Název výkresu: PŮDOPRYS 3.NP		Stupeň: DPS		Příloha: D.1.1-04	
Zodp. projektant: Jan Beran	Projektant: Jan Beran	Navrhl: Jan Beran	Formát: 12xA4	Kopie:	
Podpis:	Podpis:	Podpis:	Měřítko: 5/2018		



LEGENDA:

-  DATOVÝ ROZVADĚČ
-  KAMERA VNITŘNÍ
-  magnetické čidlo

Akce: Zabezpečení vstupů do škol STŘEDNÍ LESNICKÁ ŠKOLA ŽLUTICE					
Zpracovatel PD:  ICS-systemy s.r.o. ■ Hory 106, 360 01 Karlovy Vary ■ www.ics-kv.cz ■		Investor: SLŠ ŽLUTICE, p.o. IČ: 49754050 Adresa: Žižkov 345 364 52 Žlutice		Autorizační razítko:	
Místo stavby: Žižkov 345, 364 52 Žlutice		Objekt: TĚLOCVIČNA	Část: D.1.1.		
Název výkresu: PŮDORYS TĚLOCVIČNÝ 1.NP			Stupeň: DPS		
Zodp. projektant: Jan Beran	Projektant: Jan Beran	Navrhl:	Formát: 10xA4	Příloha: D.1.1-05	Kopie:
Podpis:	Podpis:	Podpis:	Měřítko:	Datum: 5/2018	