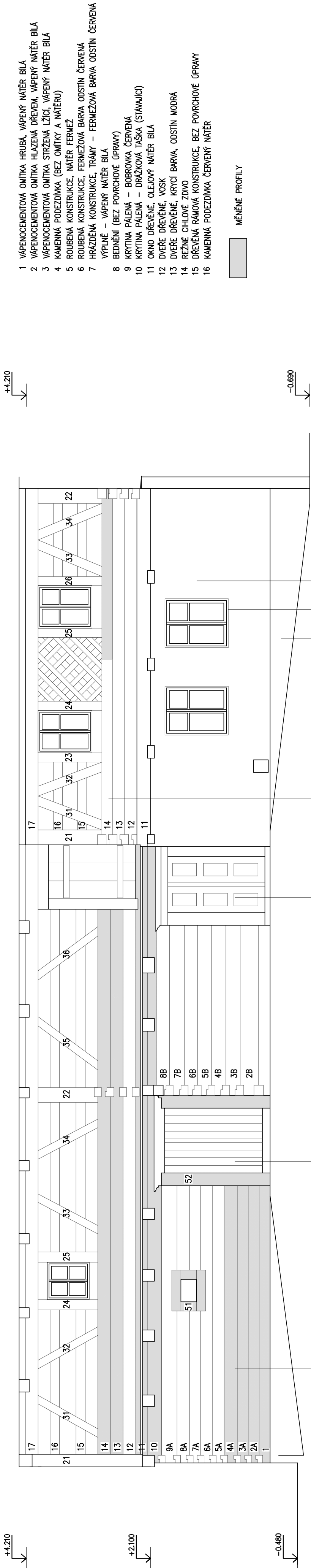


- 1 SO 01 – POHLED NA STĚNY A, B 1:50
- 2 SO 01 – OKNO T2
- 3 SO 01 – DVEŘE T22
- 4 SO 02 – VRATA T1 1:20
- 5 SO 05 – VODOROVNÝ ŘEZ, NÁROŽÍ, OKNO 1:5
- 6 SO 05 – SVISLÝ ŘEZ, OKAP, OKNO 1:5
- 7 SO 05 – SVISLÝ ŘEZ, PARAPET, PODLAHA 1:5
- 8 SO 05 – SVISLÝ ŘEZ, NAPOJENÍ STĚNA PODLAHA 1:5
- 9 VRATA DO DVORA 1:20
- 10 SO 01–04 – UKONČENÍ STŘECHY 1:5

 ing. arch. Petr Dostál Varšavská 22, 120 00 Praha 2, e-mail: p.dostal@quick.cz Atelier Hradešinská 37, 101 00 Praha 10, tel:267310873		
Investor: Krajské muzeum Karlovarského kraje, p.o.		
STAVEBNÍ ÚPRAVY – STATEK MILÍKOV, KRAJSKÉHO MUZEA KARLOVARSKÉHO KRAJE, P.O.		
Dokumentace pro provádění stavby		07.2009
A.1. Architektonické a stavebně technické řešení		
DETAILY		43



- 1 VÁPENOCEMENTOVÁ OMÍTKA HRUBÁ, VÁPENÝ NÁTĚR BÍLÁ
- 2 VÁPENOCEMENTOVÁ OMÍTKA HLAZENÁ DŘEVEM, VÁPENÝ NÁTĚR BÍLÁ
- 3 VÁPENOCEMENTOVÁ OMÍTKA STRŽENÁ LŽICÍ, VÁPENÝ NÁTĚR BÍLÁ
- 4 KAMENNÁ PODEZDÍVKA (BEZ OMÍTKY A NÁTĚRU)
- 5 ROUBENÁ KONSTRUKCE, NÁTĚR FERMEŽ
- 6 ROUBENÁ KONSTRUKCE, FERMEŽOVÁ BARVA ODSTÍN ČERVENÁ
- 7 HRAZDĚNÁ KONSTRUKCE, TRÁMY – FERMEŽOVÁ BARVA ODSTÍN ČERVENÁ
- 8 VÝPLŇ – VÁPENÝ NÁTĚR BÍLÁ
- 9 BEDNĚNÍ (BEZ POUŽITÍ PRÁVKY)
- 10 KRYTINA PÁLENÁ – BOBROVKA ČERVENÁ
- 11 KRYTINA PÁLENÁ – DRAŽKOVÁ TAŠKA (STÁVAJÍCÍ)
- 12 OKNO DŘEVĚNÉ, OLEJOVÝ NÁTĚR BÍLÁ
- 13 DVEŘE DŘEVĚNÉ, VOSK
- 14 DVEŘE DŘEVĚNÉ, KRYCÍ BARVA, ODSTÍN MODRÁ
- 15 REŽNÉ OHLOVÉ ZDIVO
- 16 DŘEVĚNÁ RAMOVÁ KONSTRUKCE, BEZ POUŽITÍ PRÁVKY
- 17 KAMENNÁ PODEZDÍVKA ČERVENÝ NÁTĚR

MĚNĚNÉ PROFILY

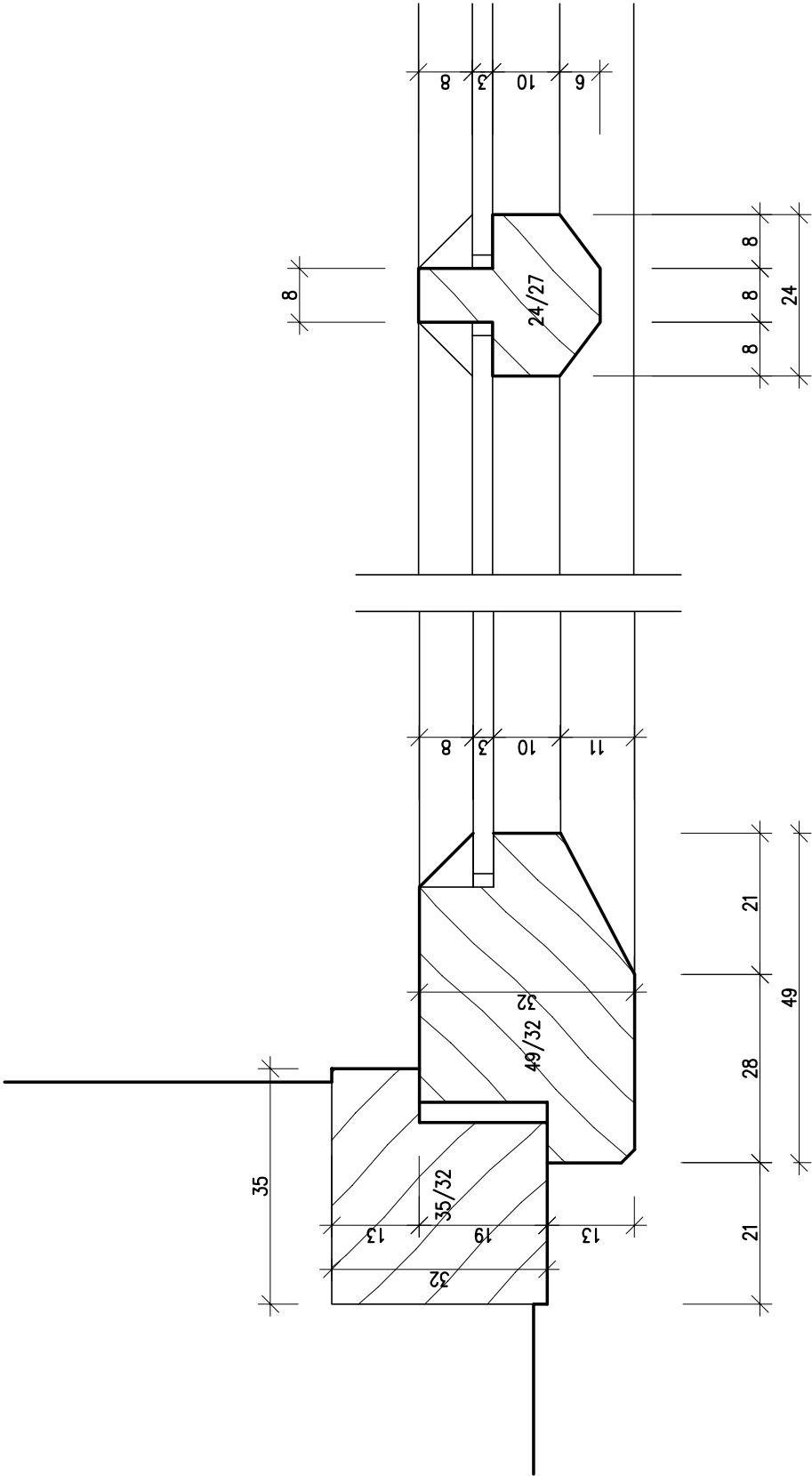
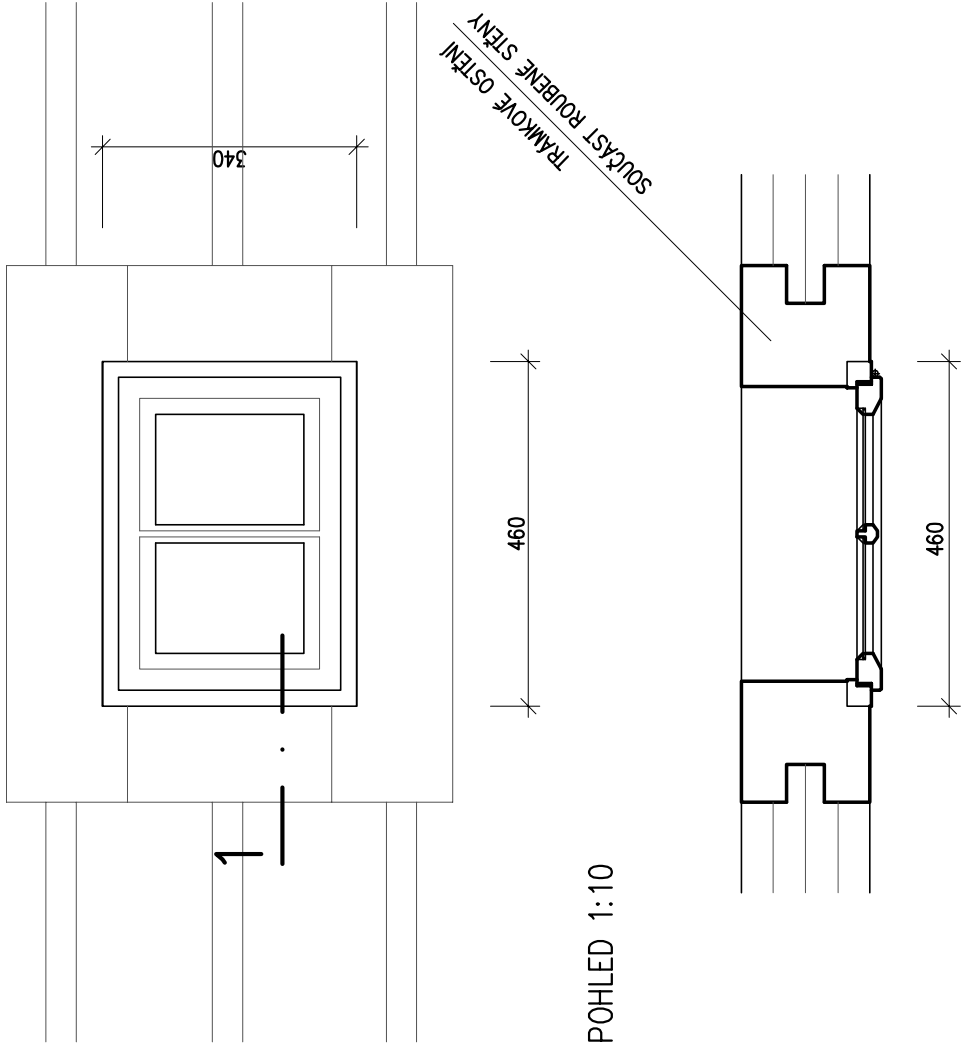
SO 01 – DŮM

POHLED NA STĚNY A, B

3 A4

M 1:50

1



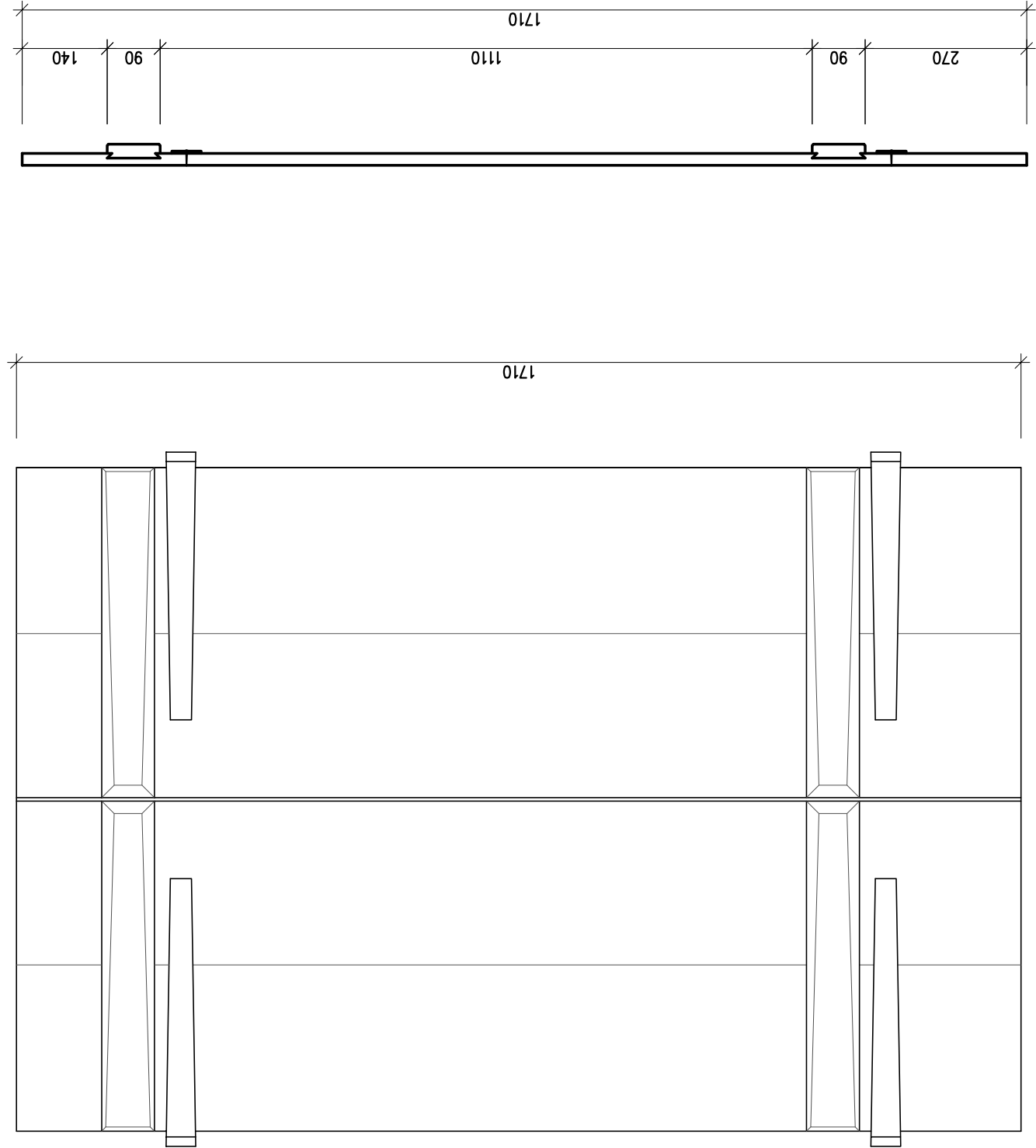
VODOROVNÝ ŘEZ 1 1:1

PŮDORYS 1:10

- OKNO JEDNOKŘÍDLÉ
- MATERIÁL BOROVICE MASIV
- KOVÁNÍ TYPOVÉ ZADLABACÍ ZÁVĚŠY
- OBRTLÍK S ČEPEM A PODLOŽKOU K PŘÍŠROUBOVÁNÍ, POZINKOVÁNO
- ZASKLENÍ SKLO TAŽENÉ 3MM DO TMELU, BEZPEČNOSTNÍ FOLIE SCX
- NÁTĚR OŠETŘENÍ PROTI BIOLOGICKÉMU NAPADENÍ

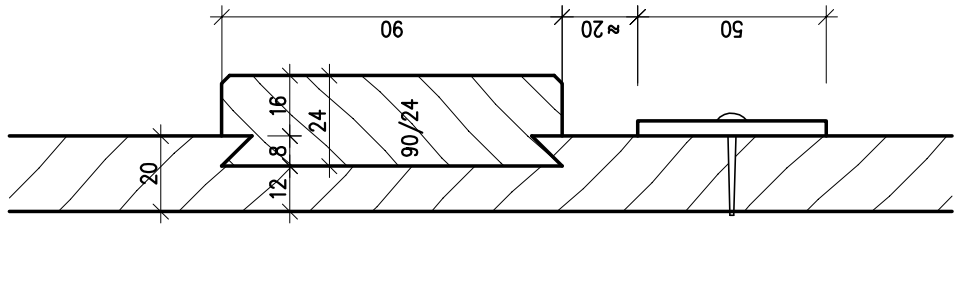
VÝKRES JE TVAROVÝM PODKLADEM, NENAHRAZUJE VÝROBNÍ DOKUMENTACI
PŘED ZAPOČETÍM VÝROBY OVĚŘIT ROZMĚRY STAVEBNÍHO OTVORU NA STAVBĚ

SO 01 – DŮM		
OKNO T2	2 A4	
	2	



POHLED 1:10

SVISLÝ ŘEZ 1:10

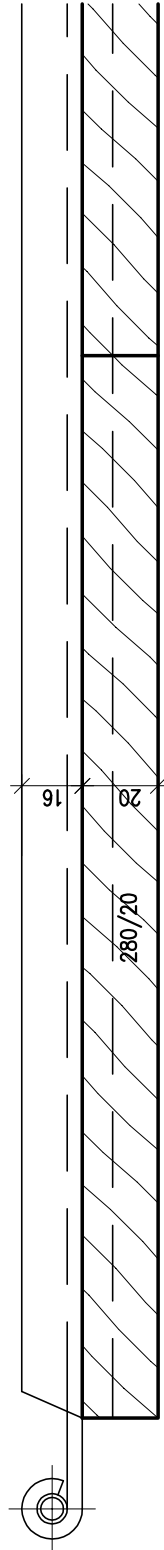


SVISLÝ ŘEZ 1:2

- DVEŘE DVOUKŘÍDLÉ SVLAKOVÉ
- MATERIÁL DESKA JEDLE (BOROVICE) MASIV, SVLAKY DUB
- KOVÁNÍ STÁVAJÍCÍ ATYPICKÉ ČEPY
- PŘESADIT STÁVAJÍCÍ KOVANÉ VRCHNÍ ZÁVĚSY
- KOVANÁ PETLICE A OKO
- V ZÁRUBNÍ 2x KOVANÝ HÁK PRO ZÁVORU
- NÁTĚR OŠETŘENÍ PROTI BIOLOGICKÉMU NAPADENÍ

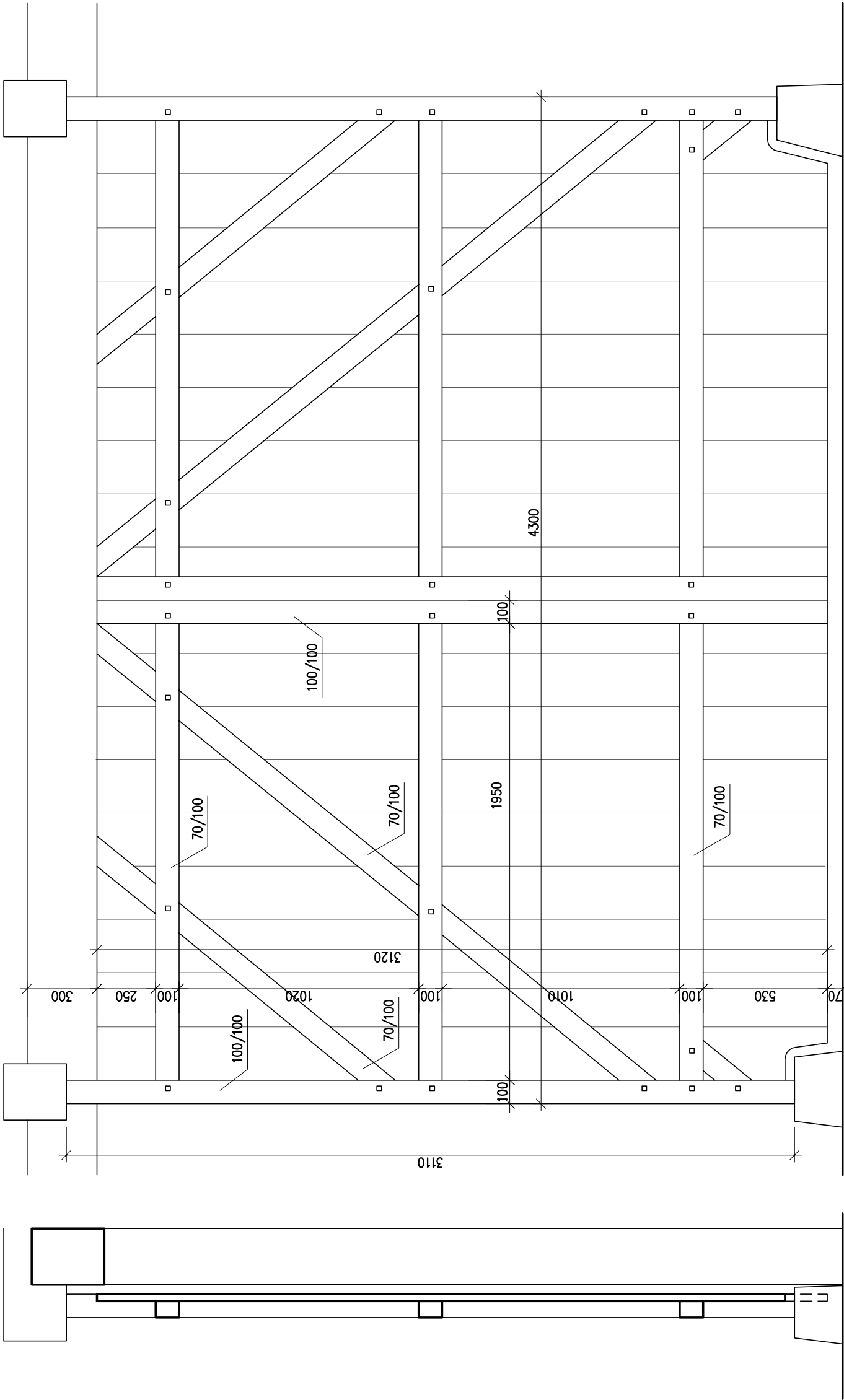
VÝKRES JE TVAROVÝM PODKLADEM, NENAHRAZUJE VÝROBNÍ DOKUMENTACI

PŘED ZAPOČETÍM VÝROBY OVĚŘIT ROZMĚRY STAVEBNÍHO OTVORU NA STAVBĚ



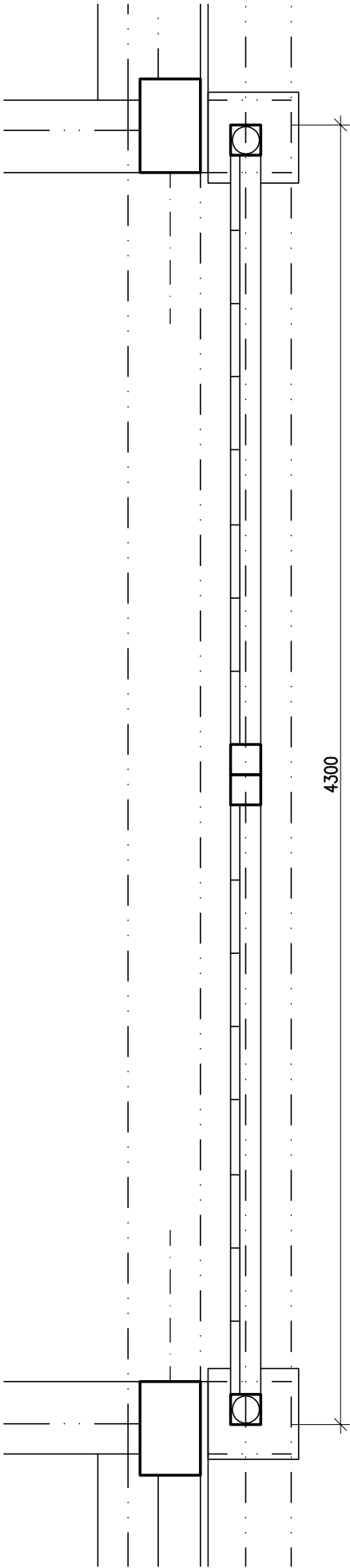
VODODROVNÝ ŘEZ 1:2

SO 01 – DŮM		
DVEŘE T22	2 A4	3



ŘEZ 1:20

POHLED 1:20



PŮDORYS 1:20

VRATA DVOUKŘÍDLOVÁ

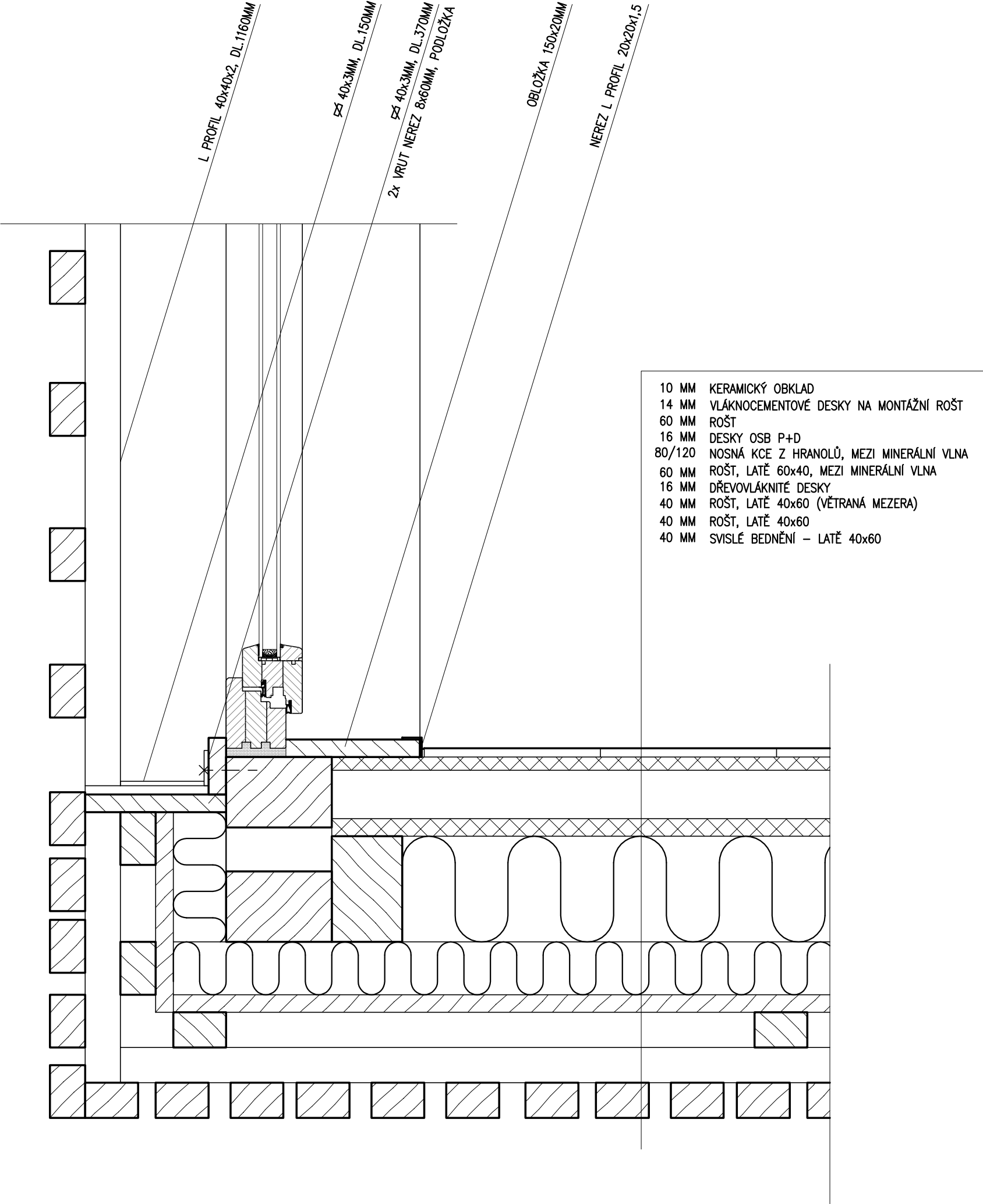
MATERIÁL JEDLE (BOROVICE) MASIV, TESANÉ PROFILY, PRVKY RÁMU
ČEPOVÁNY, SPOJE ZAJIŠTĚNY DŘEVĚNÝMI KOLÍKY

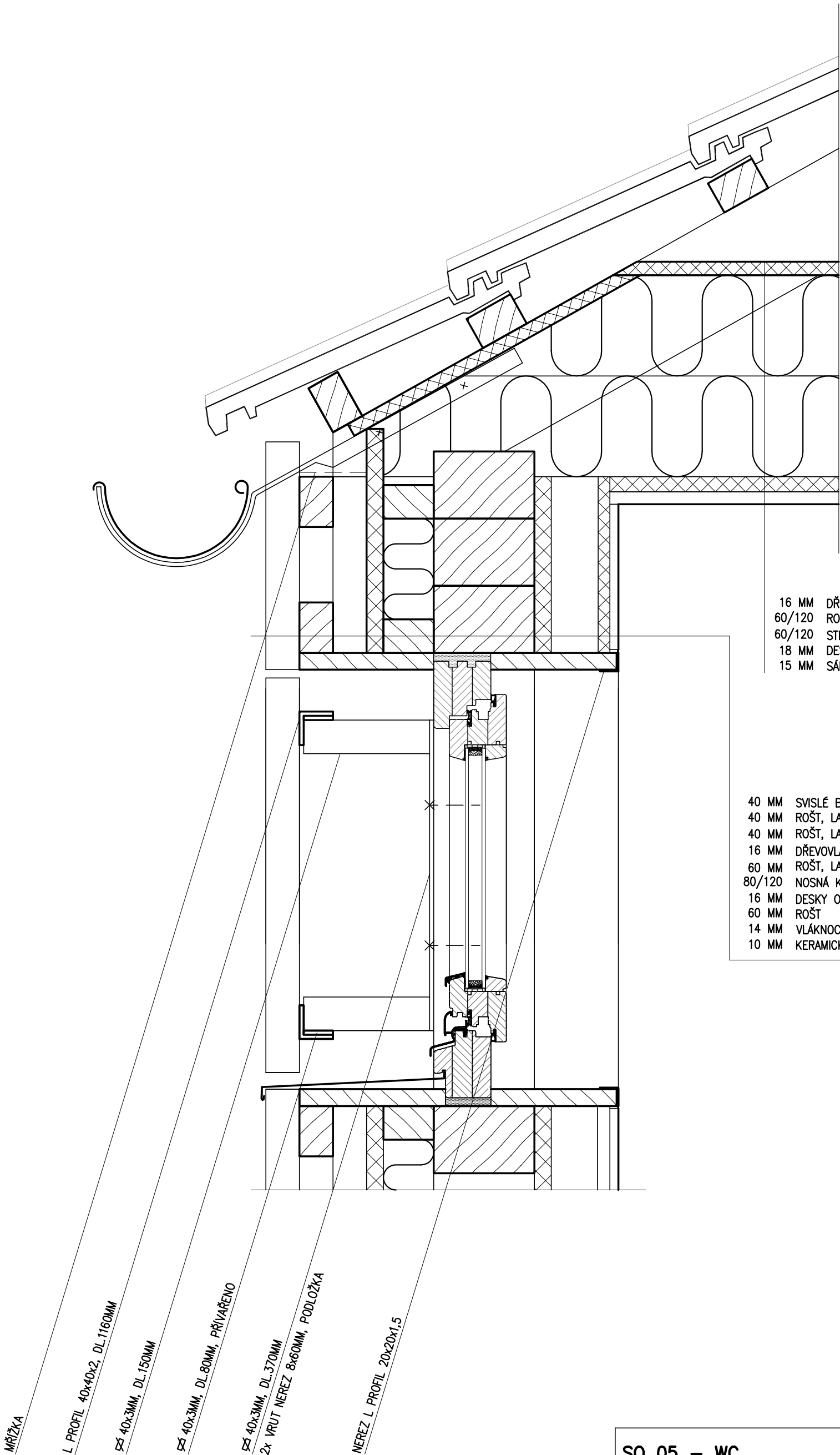
KOVÁNÍ ATYPICKÝ KOVANÝ ČEP S OBJÍMKOU V PATĚ TOČNICE
ATYPICKÁ ZÁSTRČ PEVNÉHO KŘÍDLA
ATYPICKÁ KOVANÁ PETLICE, OKO, VISACÍ ZÁMEK

NÁTĚR OŠETŘENÍ PROTI BIOLOGICKÉMU NAPADENÍ

VÝKRES JE TVAROVÝM PODKLADEM, NENAHAZUJE VÝROBNÍ DOKUMENTACI
PŘED ZAPOČETÍM VÝROBY OVĚŘIT ROZMĚRY STAVEBNÍHO OTVORU NA STAVBĚ

SO 02 – STODOLA		
VRATA T1	2 A4	4
	M 1:20	

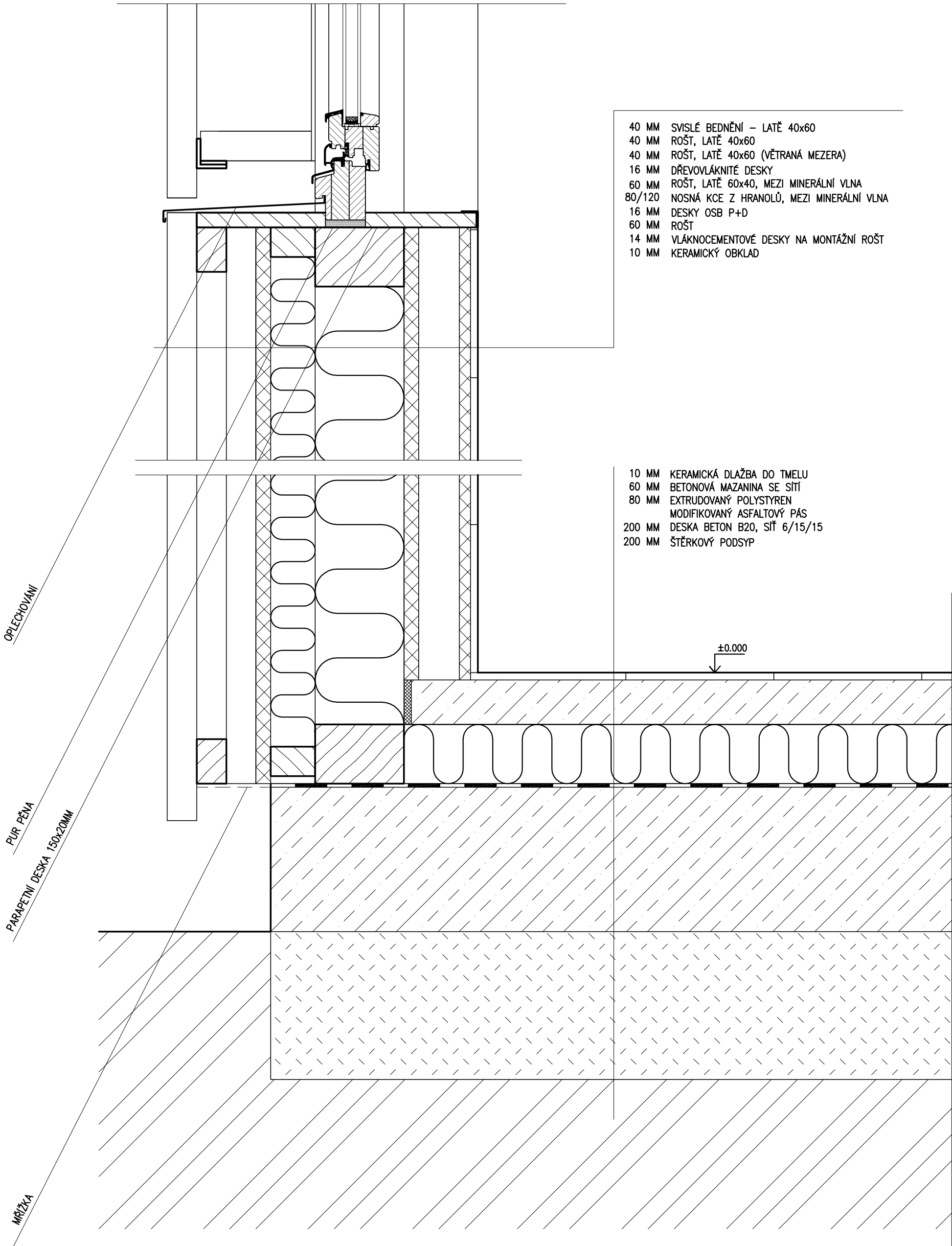




SO 05 – WC

SVISLÝ ŘEZ – OKAP, OKNO

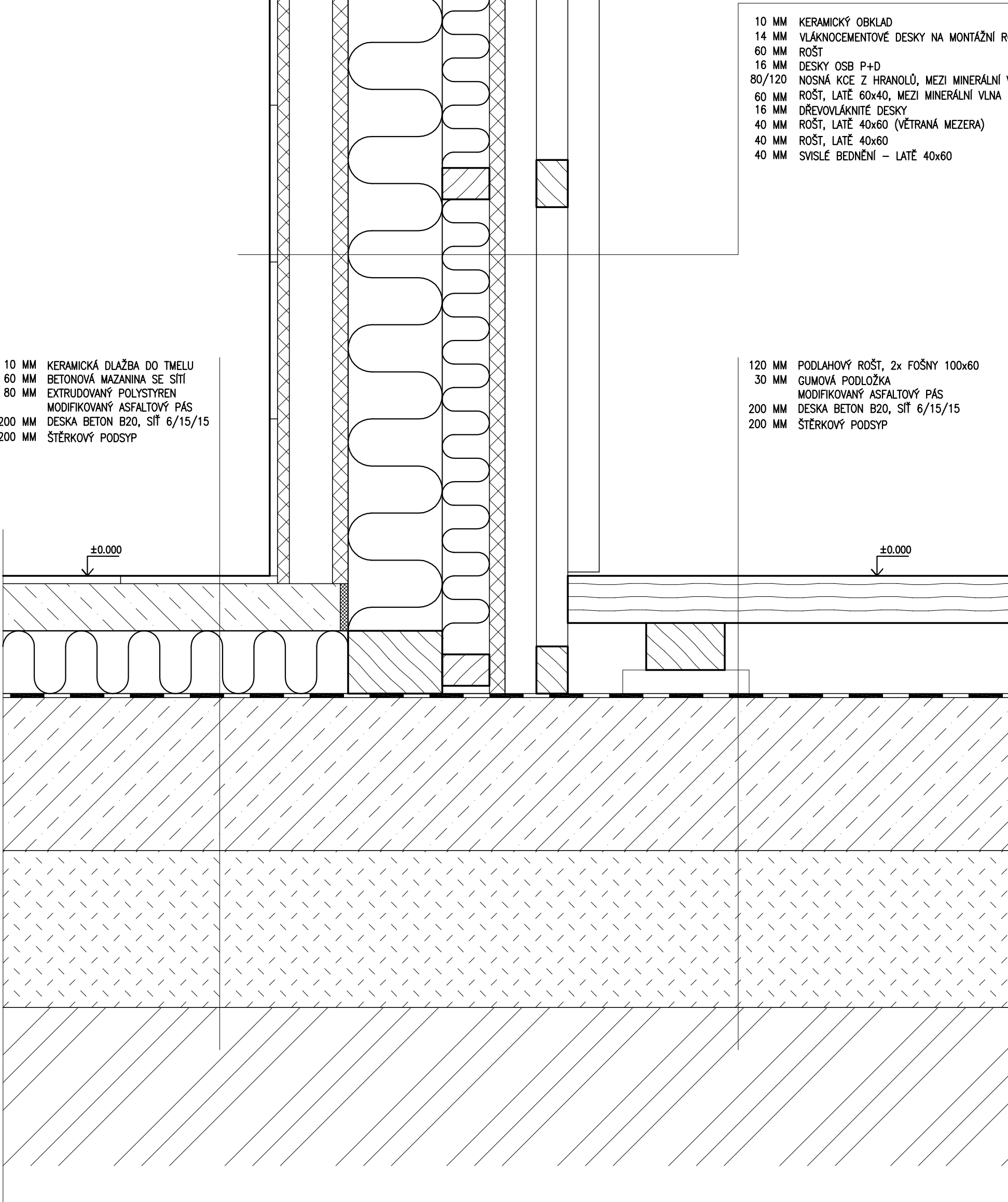
2 A4
M 1:5



SO 05 – WC

SVISLÝ ŘEZ – PARAPET, PODLAHA

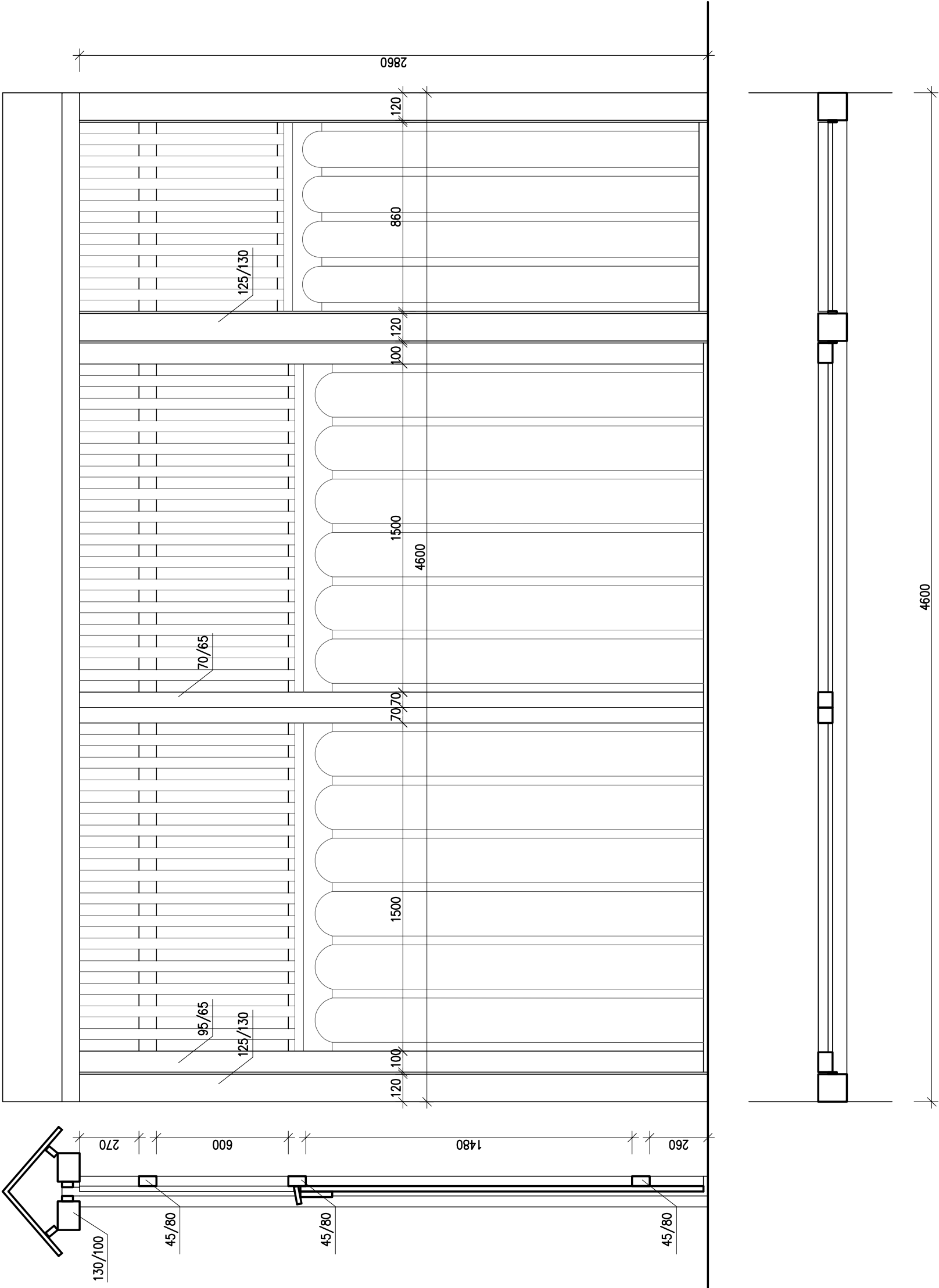
2 A4
M 1:5



10 MM KERAMICKÁ DLAŽBA DO TMELU
60 MM BETONOVÁ MAZANINA SE SÍTÍ
80 MM EXTRUOVANÝ POLYSTYREN
MODIFIKOVANÝ ASFALTOVÝ PÁS
200 MM DESKA BETON B20, SÍŤ 6/15/15
200 MM ŠTĚRKOVÝ PODSYP

10 MM KERAMICKÝ OBKLAD
14 MM VLÁKNOCEMENTOVÉ DESKY NA MONTÁŽNÍ ROŠT
60 MM ROŠT
16 MM DESKY OSB P+D
80/120 NOSNÁ KCE Z HRANOLŮ, MEZI MINERÁLNÍ VLNA
60 MM ROŠT, LATĚ 60x40, MEZI MINERÁLNÍ VLNA
16 MM DŘEVOVLÁKNITÉ DESKY
40 MM ROŠT, LATĚ 40x60 (VĚTRANÁ MEZERA)
40 MM ROŠT, LATĚ 40x60
40 MM SVISLÉ BEDNĚNÍ – LATĚ 40x60

120 MM PODLAHOVÝ ROŠT, 2x FOŠNY 100x60
30 MM GUMOVÁ PODLOŽKA
MODIFIKOVANÝ ASFALTOVÝ PÁS
200 MM DESKA BETON B20, SÍŤ 6/15/15
200 MM ŠTĚRKOVÝ PODSYP



VRATA DVOUKŘÍDLOVÁ

KONSTRU KCE STÁVAJÍCÍ RÁMOVÁ KONSTRUKCE KŘÍDEL ZŮSTÁVÁ, NOVÉ BEDNĚNÍ VČETNĚ LIŠT, PROFILOVANÉHO PRKNA A KRYCÍ LIŠTY, NOVÉ LATĚ

MATERIÁL JEDLE (BOROVICE) MASIV, HOBLOVÁNO

KOVÁNÍ ZÁVĚSY STÁVAJÍCÍ, ZÁVORA VRAT STÁVAJÍCÍ

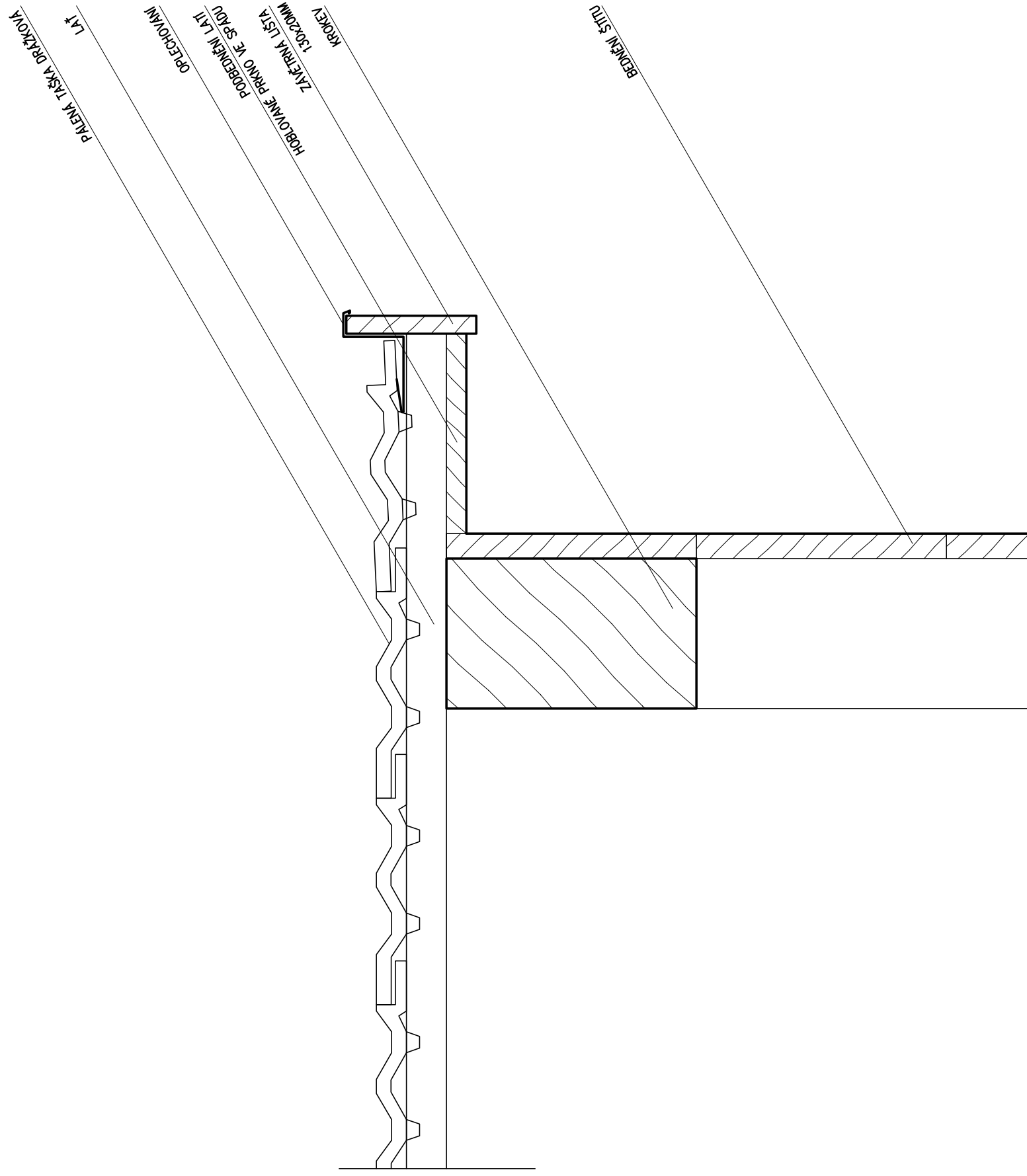
VRÁTKA NOVÝZÁMEK VLOŽKOVÝ BEZPEČNOSTNÍ, VRCHNÍ KOVÁNÍ ROSTEX KLIKA-KLIKA BEZPEČNOSTNÍ, POVRCHOVÁ ÚPRAVA VYPALOVANÝ LAK ODSŤNÍ HNĚDÁ

NÁTĚR FERMEŽ

VÝKRES JE TVAROVÝM PODKLADEM, NENAHAZUJE VÝROBNÍ DOKUMENTACI

PŘED ZAPOČETÍM VÝROBY OVĚŘIT ROZMĚRY STAVEBNÍHO OTVORU NA STAVBĚ

VRATA DO DVORA			2 A4	9
			M 1:20	



S0 01, S0 02, S0 03, S0 04

UKONČENÍ STŘECHY

2 A4

M 1:5

10