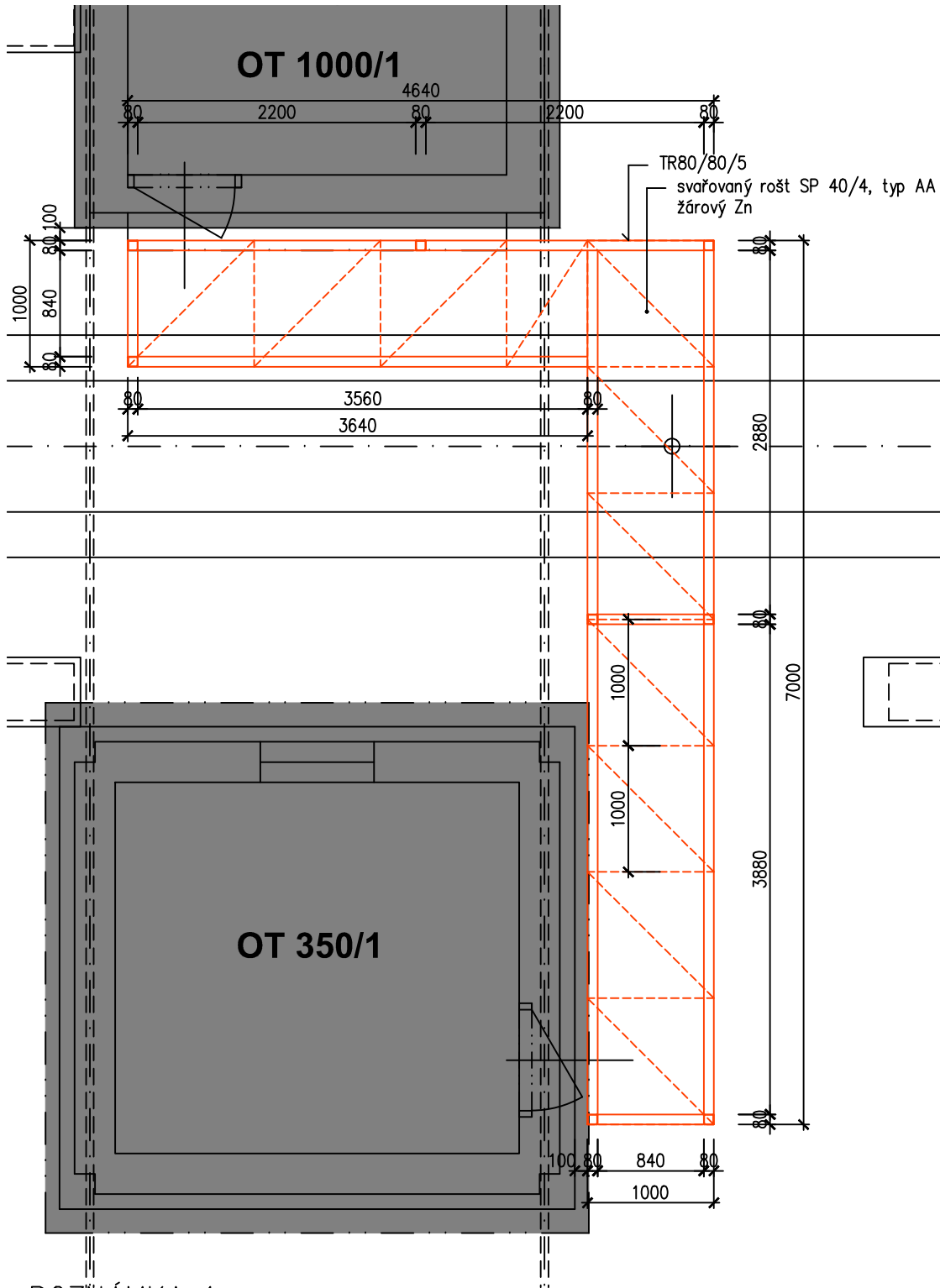


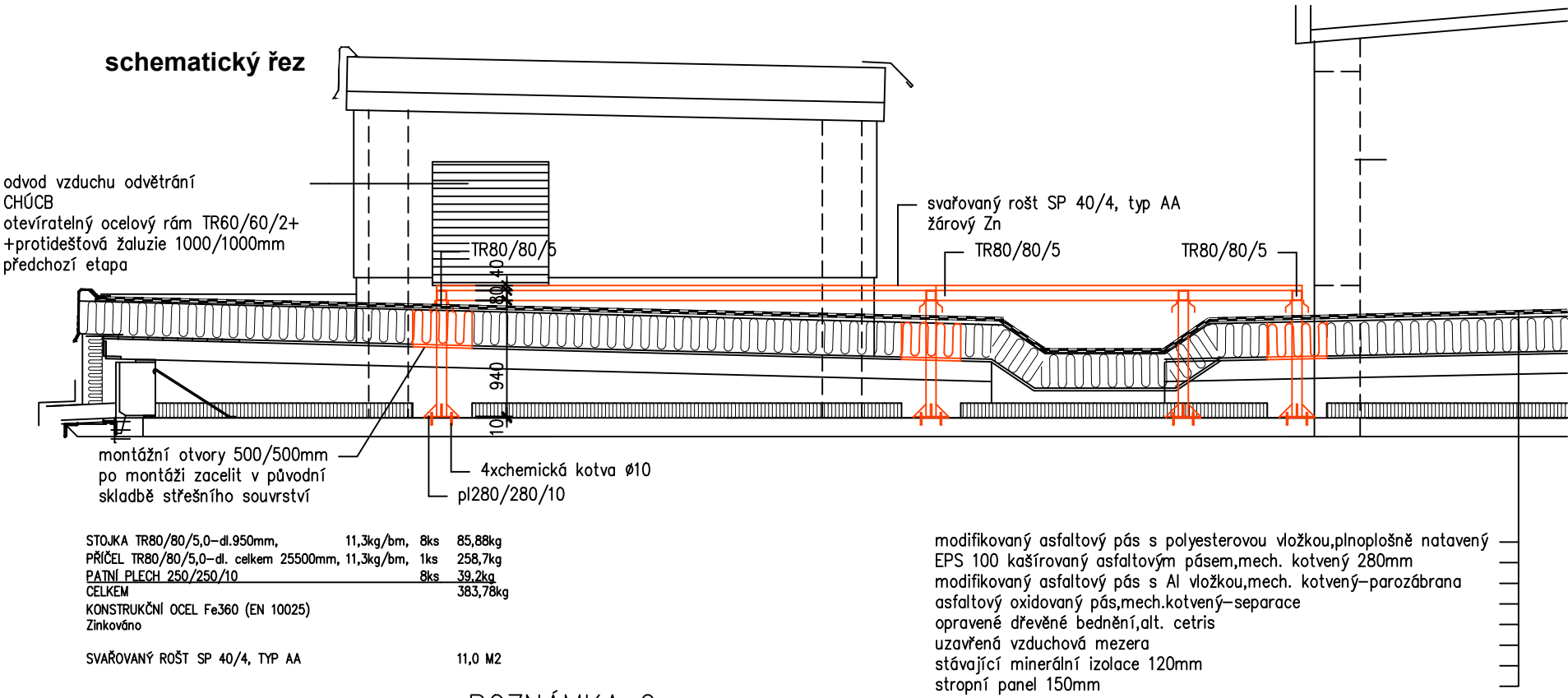
půdorys



POZNÁMKA 1:

Jedná se o schematický půdorys a řez. Rám lávky je vyroben z ocelových profilů TR80/80/5,0 jako celosvařovaná rámová konstrukce. Ocel – min. mez kluzu 235 MPa, jakostní stupeň JR
Třída provedení – EXC 2 dle ČSN EN 1090–2
Svary uzavřeny po obvodě
Spojovací materiál v min, jakosti 8.8 opatřen žárovým zinkem
Specifikace protikorozní ochrany:
– příprava povrchu očištěním (stupeň drsnosti S 21/2)
– žárový zinek ponorem 60–80µm

schematický řez



POZNÁMKA 2:

Výkres slouží jako podklad pro dílenskou a montážní dokumentaci. Jedná se o výrobek dodaný na stavbu, ke kterému zhotovitel přikládá výrobně technickou dokumentaci. Ta obsahuje příslušné detaily celosvařované konstrukce vč. uchycení do nosné konstrukce. Dílenská/výrobní dokumentace není předmětem dokumentace pro provedení stavby.

		Změna	Číslo		
		Paré číslo	Datum		
Vedoucí projektant	Zodpovědný projektant	Vypracoval	Kreslil	Projektant části PD Ing. Pavel Heinz Vítězná 2010, 356 01 Sokolov tel., fax. 352605418 mobilní telefon +420607772271 e-mail p_tip@volny.cz IČO 18692761	
Ing.Heinz	Ing.Heinz	Ing.Heinz	Ing.Heinz		
Místo	Cheb	Katastr	Skalka	Formát	2xA4
Kraj	Karlovarský	Stavební úřad	Cheb	Datum	11/2017
Stavba	DOMOV PRO SENIORY "SKALKKA" V CHEBU STAVEBNÍ ÚPRAVY - VÝMĚNA VÝTAHŮ			Stupeň	DPS
Objekt				Arch.č.	17.12-DPS
Předmět	Schéma střešní lávky			Měřítko	1:50
				Výkr. č.	D.1.1.04