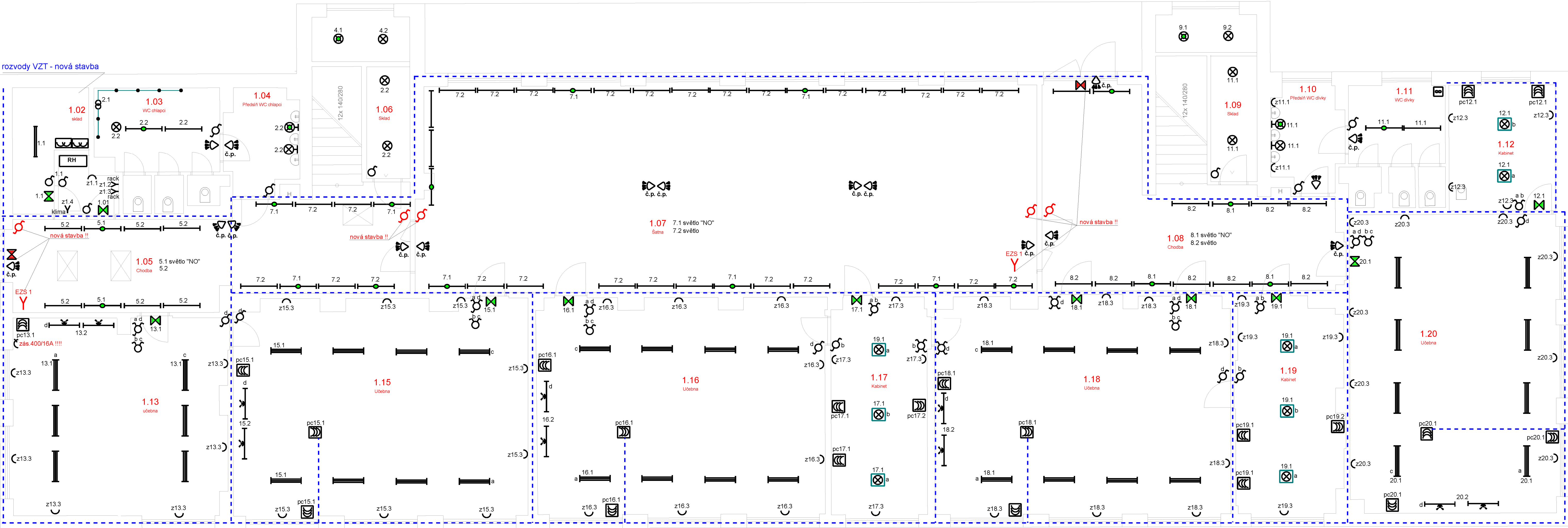


rozvody VZT - nová stavba



Soustava přívodů TN-S 230 V 50 Hz 1+N+PE

Soustava rozvodů EZS SELV 12 V MN

Ochrana před nebezpečným dotykovým napětím provedena včasným a samočinným odpojením vadné části od zdroje v souladu s ČSN 33 2000-4-41, ČSN 33 2000-4-41 a ČSN 33 0600. Dále v souladu s ČSN 33 2000-1.

Provozní podmínky a vnější vlivy jsou určeny projektantem stavby v souladu s ČSN 33 2000-3 a ČSN 33 2000-5-51, požadavky splněny.

Klasifikace (třídy) prostředí podle ČSN EN 50131-1

I vnitřní (výfukové místnosti)
II vnitřní všeobecné (schodiště, chodby)
III venkovní chráněné (přístřešky)
IV venkovní všeobecné (trvale vystavené vlivům počasí)

Výkres je platný pouze v barevném provedení

Akce: Revitalizace centra vzdělávání ISŠTE					
Část:					
Zpracovatel PD:		Investor:		Autorizační razítko:	
 ■ Hory 106, 360 01 Karlovy Vary ■ www.ics-kv.cz ■		ISŠTE Adresa: Jednoty 1620, 356 11 Sokolov			
Místo stavby: ul. Jednoty 1620, 356 11 Sokolov		Objekt: SO 704	Část: ESI		
Název výkresu: PŮDORYS 1.NP silnoproudé rozvody		Stupeň: DPS			
Zodp. projektant:	Projektant:	Navrhl:	Formát:	Příloha:	Kopie:
Ing.Libor Sladký	Zdenek Formánek	Jan Beran	8xA4	05-C	
Podpis:	Podpis:	Podpis:	Měřitko:	Datum:	
				5/2017	