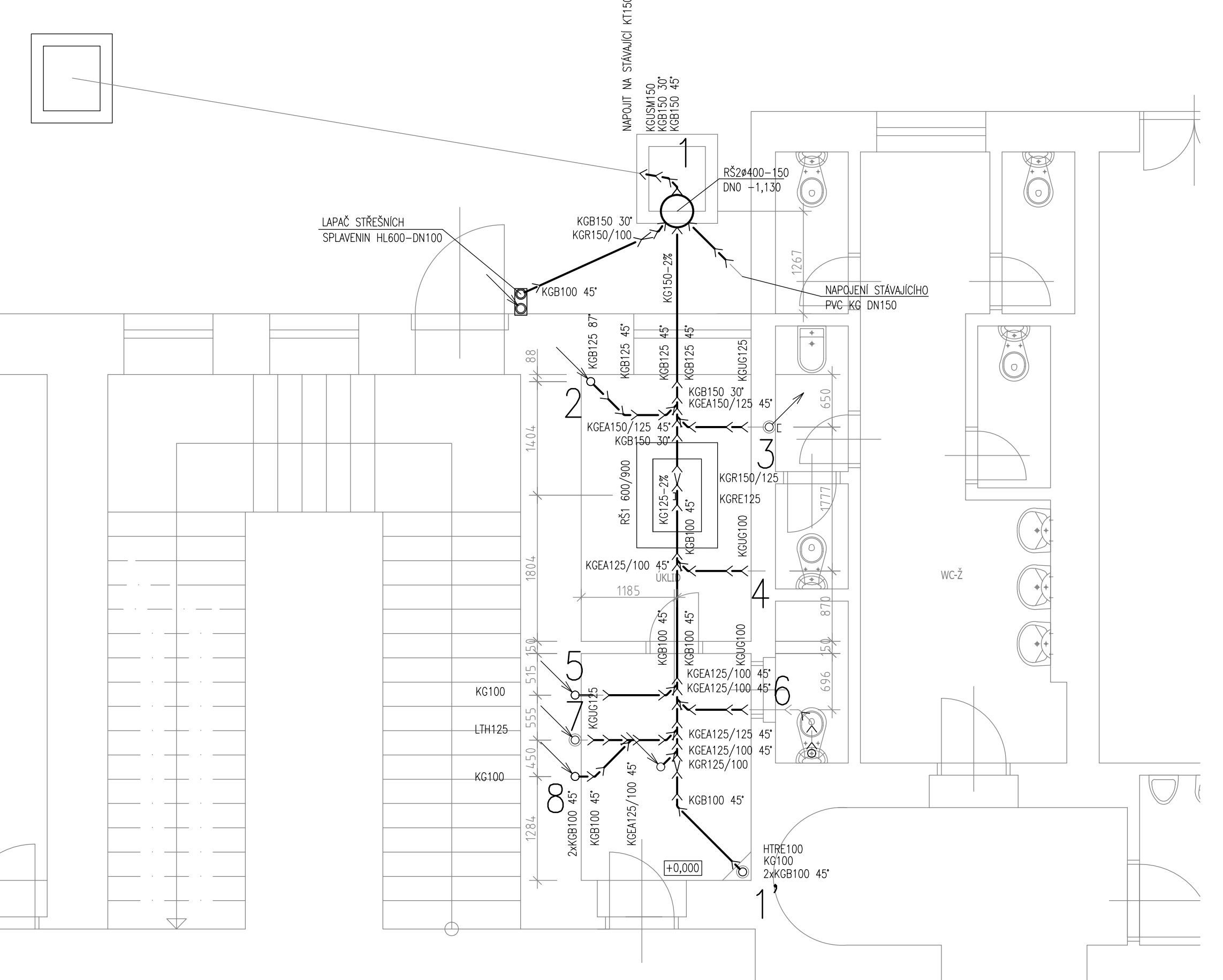
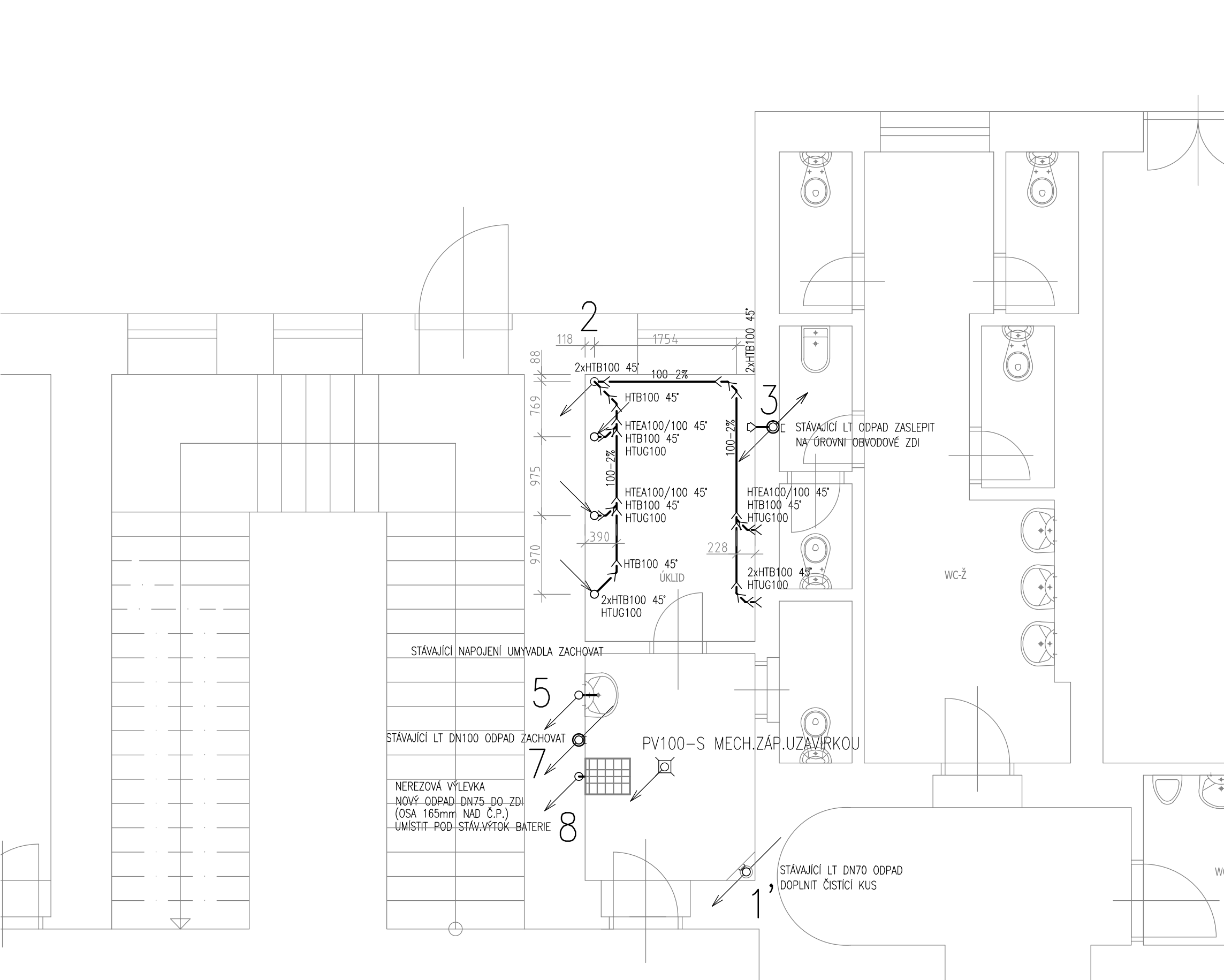
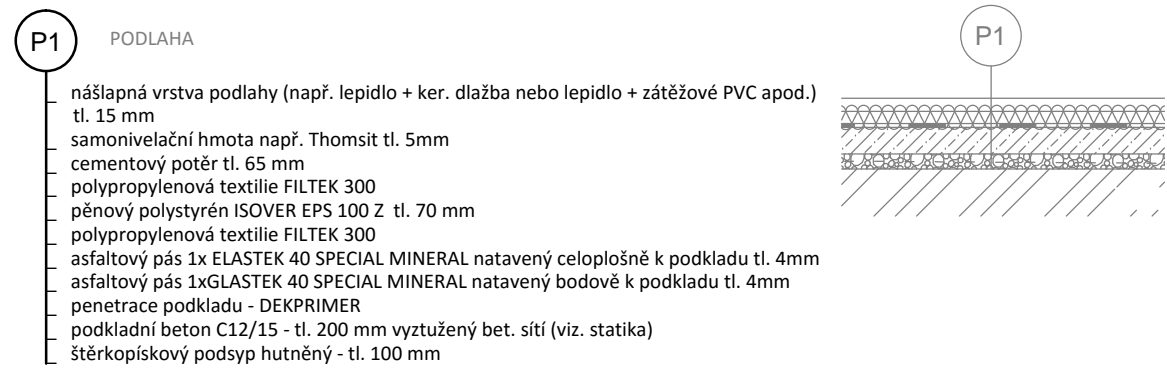


ÚROVEŇ NAD +0,000

ÚROVEŇ POD +0,000



VZOROVÝ ŘEZ A SKLADBA OBNOVOVANÉ PODLAHY



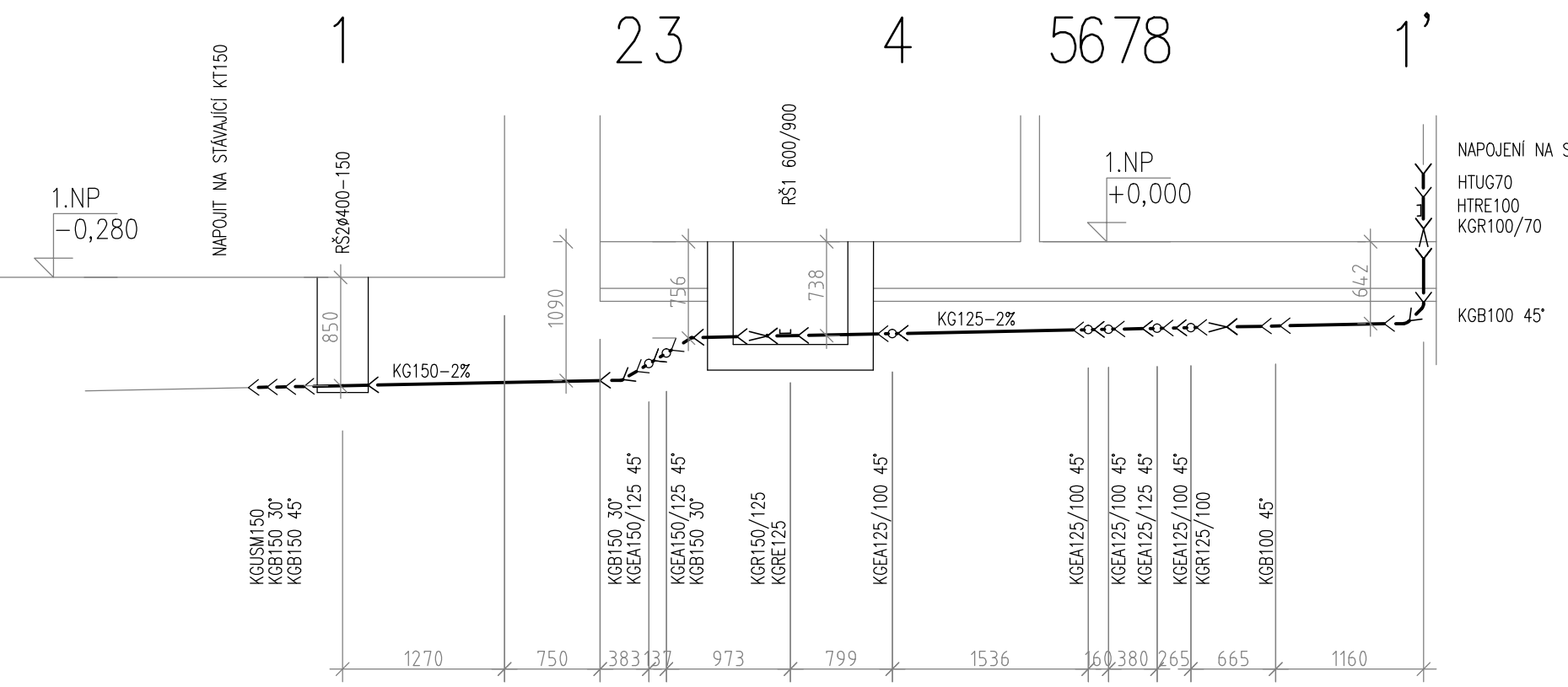
POZNÁMKA STAVEBNÍ PRÁCE:

OBKLAD V MÍSTNOSTI PŘEDSÍŇ ÚKLIDU BUDE ZACHOVÁN
 OBKLAD V MÍSTNOSTI ÚKLID BUDE PROVEDEN Z OBKLADAČEK FORMÁTU 20x20CM DO VÝŠE 1800MM (BARVA OBKLADU DLE VÝBĚRU INVESTORA)
 PODLAHA V MÍSTNOSTI ÚKLID A PŘEDSÍŇ ÚKLID BUDE OBNOVENA DLE VZOROVÉHO ŘEZU A SKLADBY
 DLAŽBA V MÍSTNOSTI ÚKLID BUDE PROVEDEN Z DLAŽDIC FORMÁTU 20x20CM (BARVA OBKLADU DLE VÝBĚRU INVESTORA)
 ROZMĚRY JE NUTNÉ OVĚŘIT NA STAVBĚ

POZNÁMKA:

UMÍSTĚNÍ ZAŘIZOVACÍCH PŘEDMĚTŮ A POLOHY STOUPAČEK A ODPADŮ JE NUTNÉ OVĚŘIT NA STAVBĚ
 STAVEBNÍ PRÁCE BUDOU PROVÁDĚNY NA OBJEKTU, KTERÝ JE PAMÁTKOVĚ CHRÁNĚN. ZÁSAHY DO STAVEBNÍCH KONSTRUKCÍ A ŠTUKOVÉ VÝZDOBY JE Tedy NUTNÉ PROVÁDĚT Z MAXIMÁLNÍ OPATRNOSTÍ.
 PO DOKONČENÍ MONTÁŽNÍCH PRACÍ MUSÍ BÝT PVRCH STĚN A STROPU VČETNĚ ŠTUKOVÉ VÝZDOBY UVEDEN DO PŮVODNÍHO STAVU.
 PŘED ZAHÁJENÍM PRACÍ JE NUTNÉ ZJISTIT PRŮBĚH PODOMÍTKOVÝCH INSTALAČNÍCH ROZVODŮ.

PODÉLNÝ ŘEZ



Hlav.projektant	Jiří Brož		
Hlav.inž.projektu	Ing. Ondřej Košina		
Zodp.projektant	Ing. Ondřej Košina		
Vypracoval	Jiří Brož		
Kreslil	Jiří Brož		
Investor	SOŠ LOGISTICKÝCH SLUŽEB A SOU		
MŮ	KARLOVY VARY	KŮ	KARLOVY VARY
Stavba	REKONSTRUKCE KANALIZACE A VODOVODU		Formát 6 A4
			Datum 06/16
			Stupeň
Objekt	SOŠ LOGISTICKÝCH SLUŽEB A SOU		Č.zak. 1605024.0
Dílčí část	Zdravotní instalace		Měřítko Č.přílohy
Obsah	PŮDORYS 1.NP		1:50 02

KTS-CZ s.r.o.
 kancelář technických specializací
 projektování a inženýrská činnost
 Závodu Míru 578/5
 360 17 Karlovy Vary
 tel.: 353 505 025
 e-mail: kts-cz@kts-cz.cz