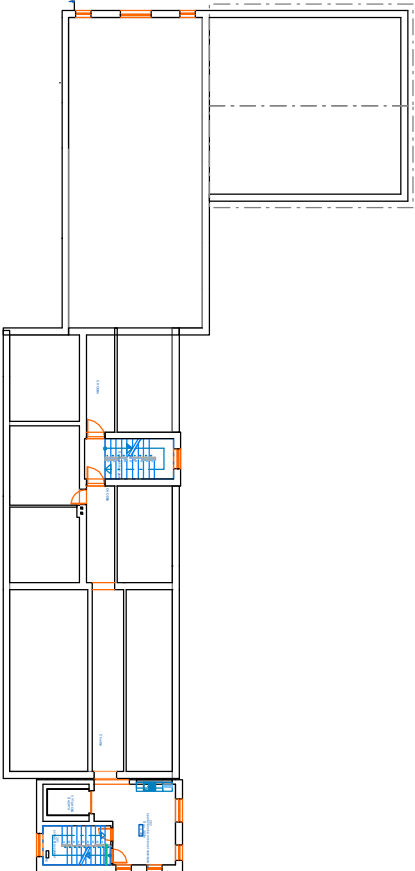


- PM tlačítko CENTRAL-TOTAL STOP IP44,krycí sklo
- Bezpečné svítidlo pro montáž na stěnu 1x8 W SA (trvalé)
- elektromotorický pohon dveří s funkcí EPS

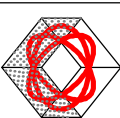
Kabeľy, ktoré napájajú zariadenia s požadovanou funkciou pri požáre (EPS) musia byť provedené ako kabeľy s triedou reakcie na oheň B2ca-s-1-d0. Kabeľy pro zariadenia s požadovanou funkciou pri požáre (od prvného i od druhého zdroje) musí vyhovovať ČSN IEC 60331 a kabeľové trasy ZP27/2008.



Soustavy: 1+N+PE 230V AC /TN-S  
2 - 12V AC / DC - SELV

Ochrana před nebezpečným dotykem:  
samočinným odpojením od zdroje - část NN  
bezpečným malým napětím - část MN

půdorys 2.NF  
E P S (elektrická požární signalizace)  
P B Z (požárně-bezpečnostní zařízení)

|   |  |                       |  |  |  |
|---|--|-----------------------|--|--|--|
| Zodp.projektant, MATALA P.  |  | kontroloval MATALA P. |  | <div></div> <div>Petr MATALA - PROJEKCE<br/>Východní 12, 352 01 Aš<br/>IČO 41631072<br/>mobil +420 606 437 798<br/>E-mail matala@tiscali.cz<br/>E-mail matala69@gmail.com</div> |  |
| Číslo autorizace 0300583  |  |                       |  |  |  |
| Investor Domov pro seniory v Hranicích, příspěvková organizace, Krásňany 766, 351 24 Hranice, |  |                       |  |  |  |
| Rekonstrukce střechy objektu domova vč. půdní vestavby a solárních panelů na střechu          |  |                       |  |  |  |
| Domov pro seniory v Hranicích, Krásňany 766,  |  |                       |  |  |  |
| D.1.4. 4. Silnoproudá elektrotechnika včetně ochrany před bleskem                             |  |                       |  |  |  |
| D.1.4. 5. Elektronická komunikace   |  |                       |  |  |  |
| Formát  |  |                       |  | A3   |  |
| Měřítko   |  |                       |  | 1 : 50   |  |
| Datum   |  |                       |  | 10 / 2014  |  |
| Č.zakázky   |  |                       |  | 53 / 2014  |  |
| stůpeň  |  |                       |  | D P S  |  |
| Č.výkresu   |  |                       |  | Č.paré   |  |
| 7   |  |                       |  |  |  |