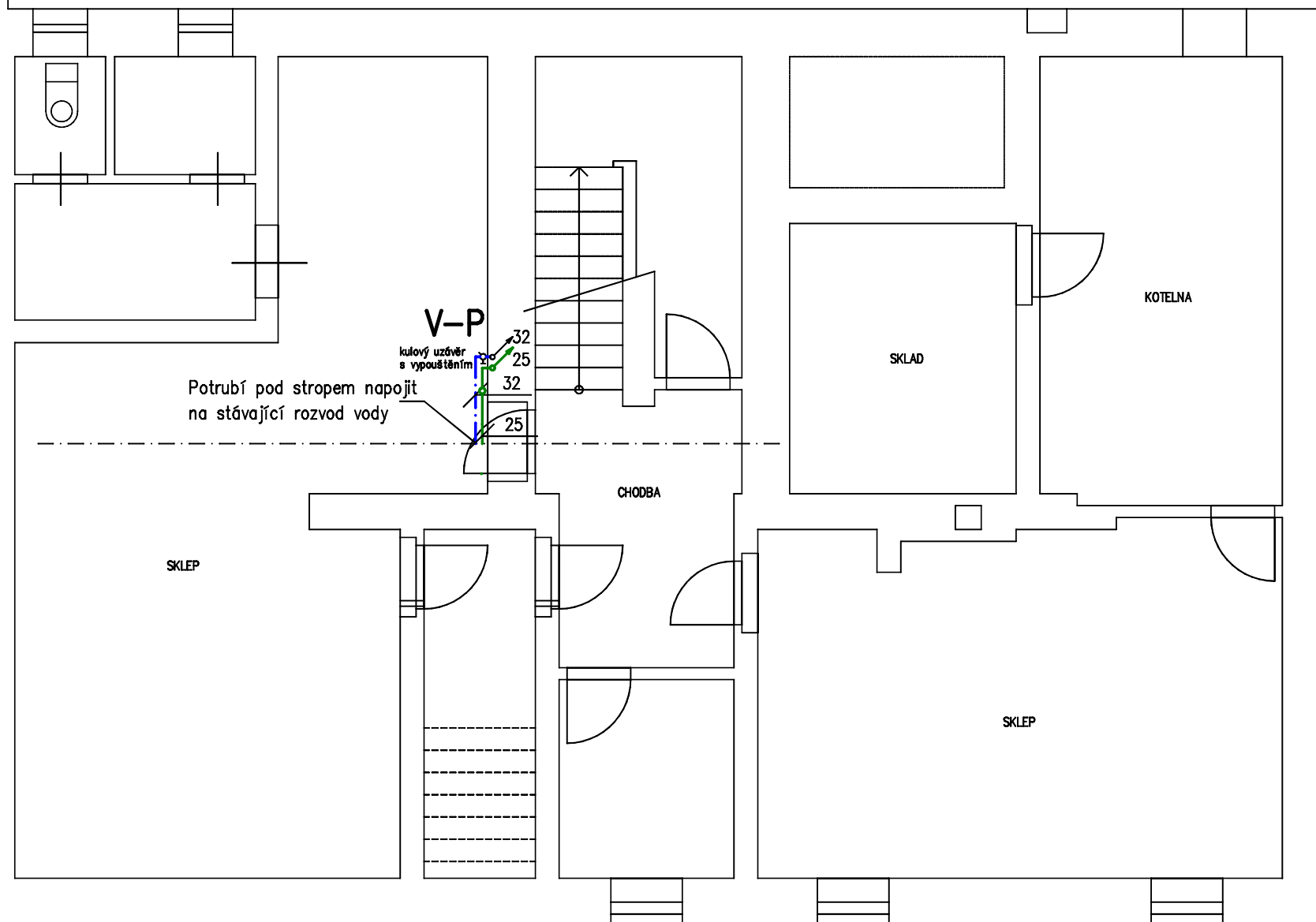
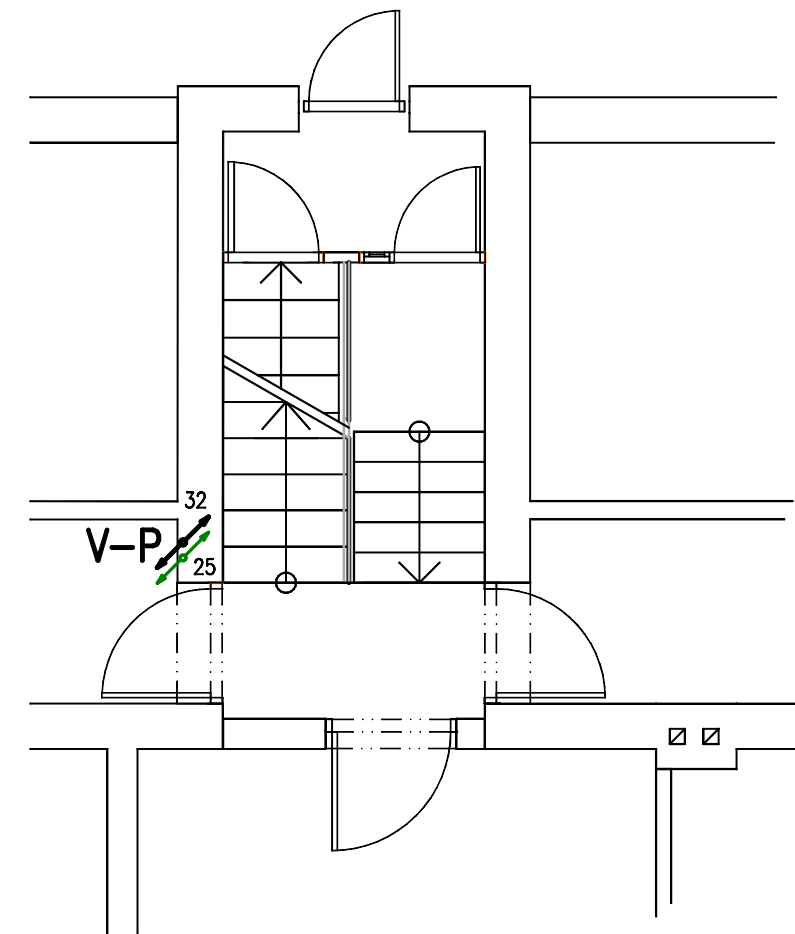


# PŮDORYS 1.PP



# PŮDORYS 1.-2.NP



— — — — —	studená voda	plastové potrubí vnitřního rozměru
— — — — —	teplá voda	15 – 20x2,8
— — — — —	cirkulace	20 – 25x3,5
— — — — —	požární vodovod	25 – 32x4,4
— — — — —		32 – 40x5,5

sanitární keramika – např. JIKA  
 vodovodní armatury – např. JIKA  
 Vodovodní potrubí studené, teplé a cirkulace  
 izolovat – MIRELON tl.25 mm .

Vodovodní potrubí vedeno ve zdi a podlaze  
 vedle sebe–dle umístění zařizovacích předmětů  
 v podlaze obsypat vodovodní potrubí perlitem .

Výběr vodovodních armatur , jejich druh a umístění  
 bude upřesněno po dohodě s investorem při realizaci stavby !

Zodp. proj. (ČKAIT-0300585)	Vyprac. (ČKAIT-0301342)	 <b>Michal Zoufalý-TZB, projektování staveb</b> Hazlov 476, kont. Moravská 5 AŠ tel/fax 354526039, mobil 723-322581		
Ing. Pavel Sobotka	M. Zoufalý			
Kraj Karlovarský	st.ú: AŠ	MÚ: HRANICE	Formát	A 3
Investor : Domov pro seniory v Hranicích, Krásňany 776			Datum	9/2014
<b>Rekonstrukce objektu domova pro seniory                  včetně půdní vestavby a solárních panelů                  Hranice, Krásňany č.p.776 (st.p.č.852, 928)</b>			Č. zak.	9/10/14/Z/PD
			Účel	PD-DPS
Měřítko : 1:50 Půdorys 1.PP, 1.NP – vodoinstalace			IČO: 46865306  	
			Č. výkresu :	ZTI.1