

SCHÉMA STĚN
SVISLÝ ŘEZ

tl. 250 mm
M 1:25

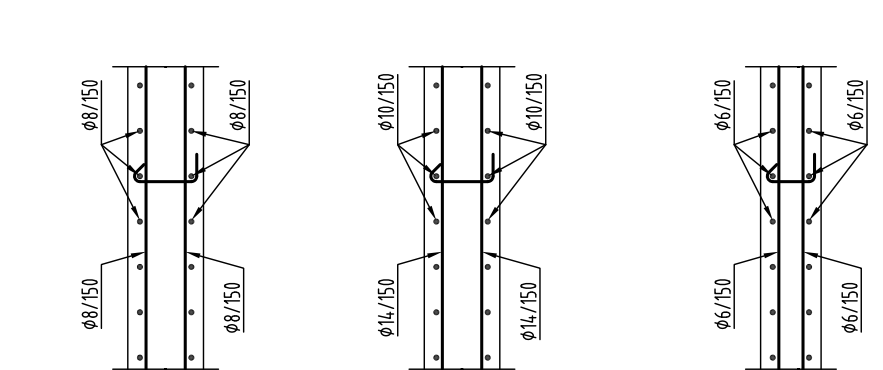


SCHÉMA SLOUPŮ

M 1:25

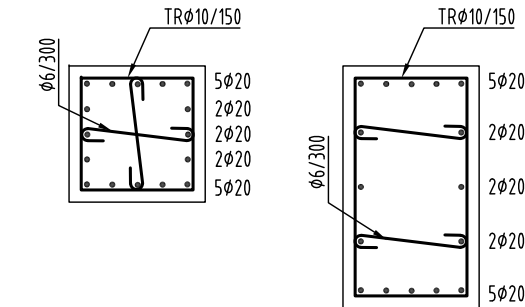


SCHÉMA TRÁMŮ

450/700 mm
M 1:25

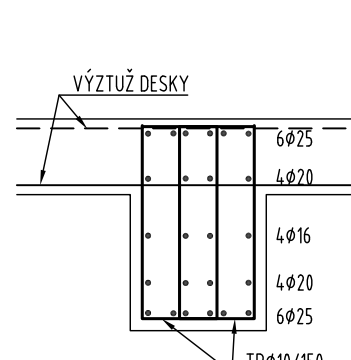
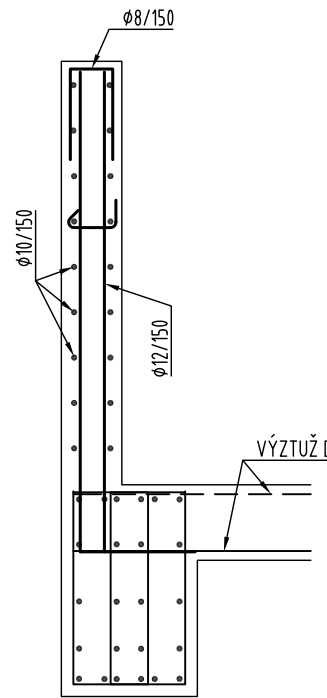


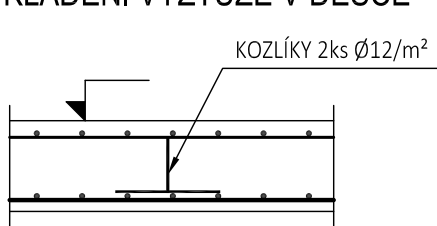
SCHÉMA ATIKY

200/2000 mm
M 1:25

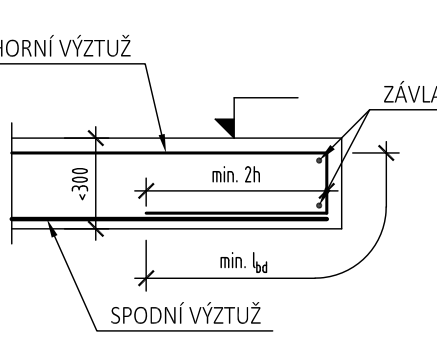


TYPICKÉ DETAILY VYZTUŽENÍ DESEK

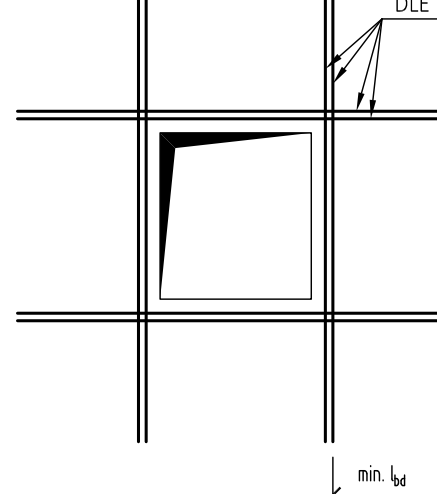
KLADENÍ VÝZTUŽE V DESCE



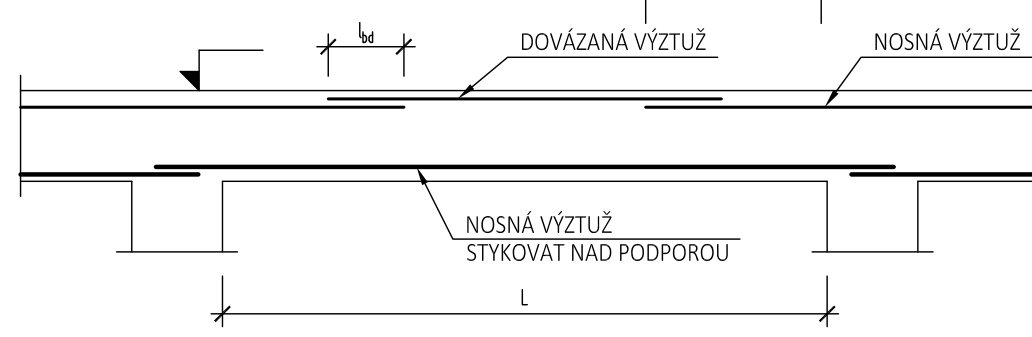
VOLNÝ OKRAJ DESKY
SVISLÝ ŘEZ



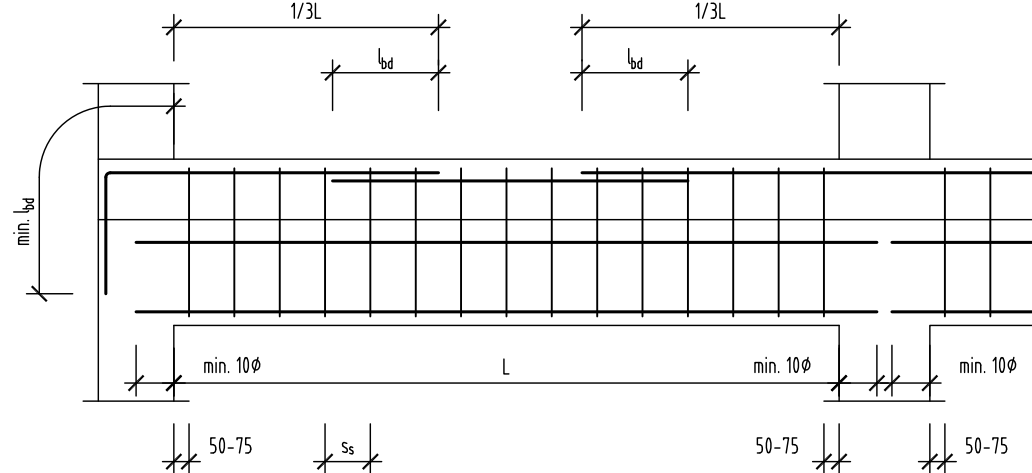
LEMOVÁNÍ OTVORŮ V DESCE
PŮDORYS



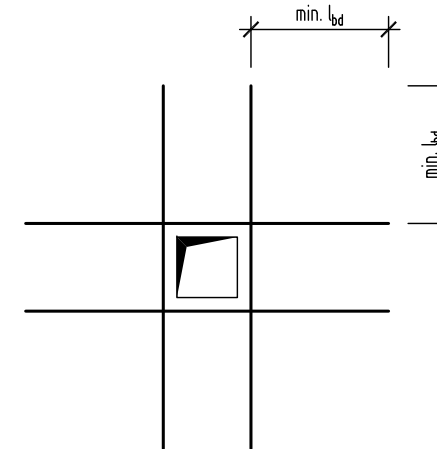
VÝZTUŽ V DESCE
SVISLÝ ŘEZ



VÝZTUŽ TRÁMU
SVISLÝ ŘEZ



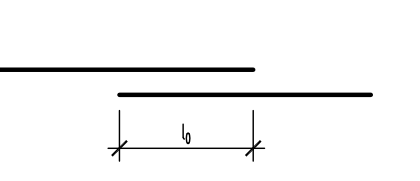
LEMOVÁNÍ OTVORŮ DO VELIKOSTI 200 mm
POHLED



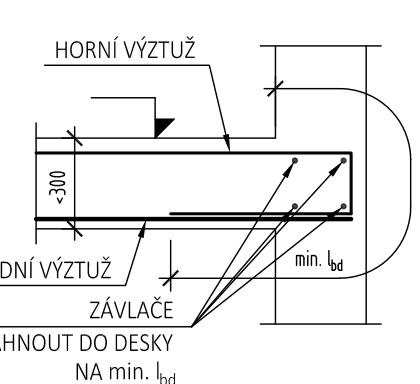
LEMOVÁNÍ VÝZTUŽ UKLÁDAT K HORNÍMU I DOLNÍMU POVRCHU

PLOCHA LEMOVACÍ VÝZTUŽE ODPOVÍDÁ PLOŠE VÝZTUŽE OTVOREM PŘERUŠENÉ

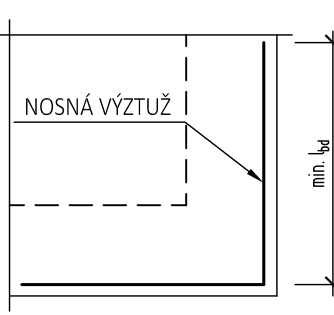
ZÁSADY STYKOVÁNÍ VÝZTUŽE



OKRAJ DESKY NAD STĚNOU
SVISLÝ ŘEZ

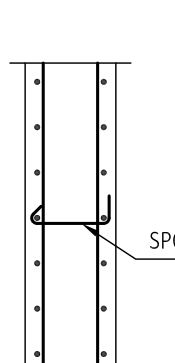


LEMOVÁNÍ ROHU DESKY
PŮDORYS

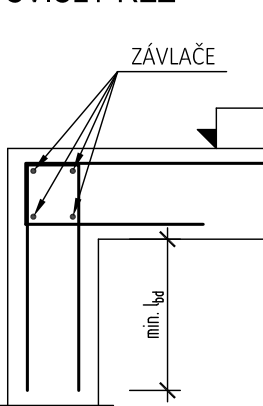


TYPICKÉ DETAILY VYZTUŽENÍ STĚN

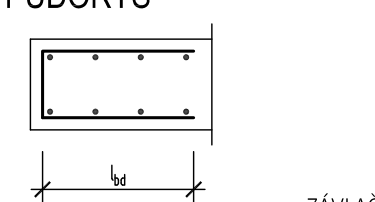
STĚNA
SVISLÝ ŘEZ



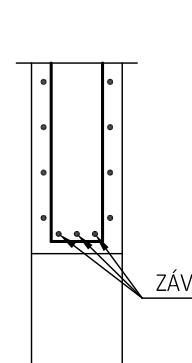
UKONČENÍ STĚNY
SVISLÝ ŘEZ



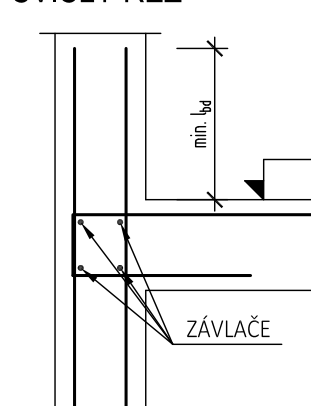
LEMOVÁNÍ KONCE STĚNY
PŮDORYS



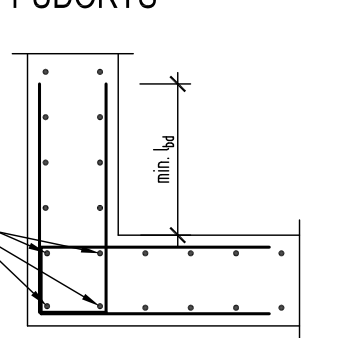
NADPRAŽÍ
SVISLÝ ŘEZ



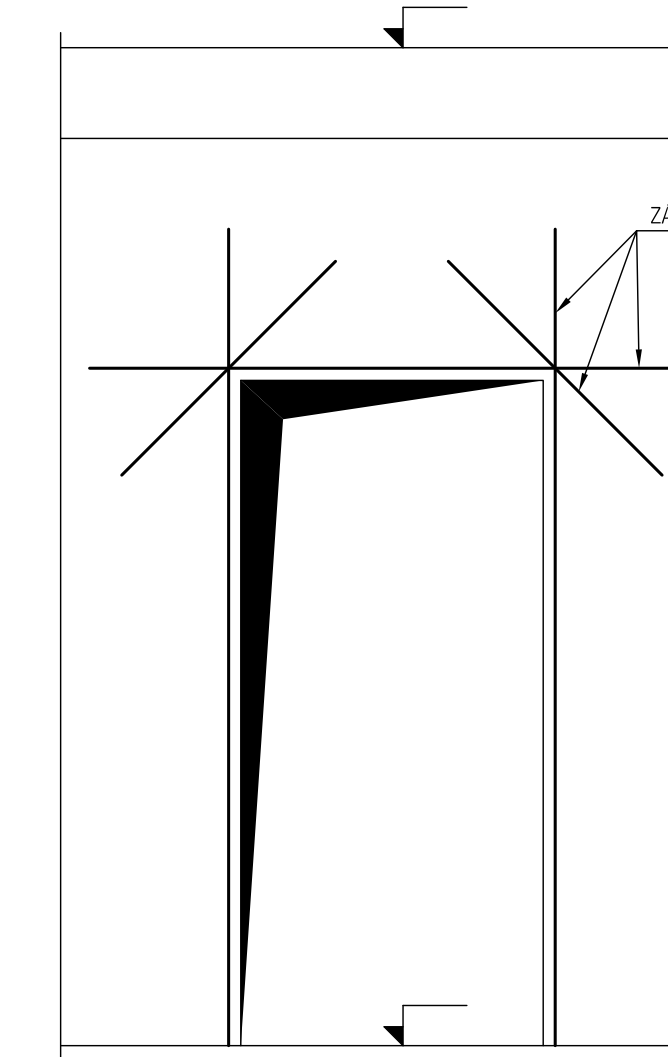
POKRAČUJÍCÍ STĚNA
SVISLÝ ŘEZ



LEMOVÁNÍ ROHŮ STĚN
PŮDORYS



LEMOVÁNÍ VELKÝCH OTVORŮ - OKNA, DVĚŘE
POHLED



BETON (v souladu s ČSN EN 206-1/24 CZ)

PILOTY C25/30 - XC2, XA2
ZAKLADOVÉ KONSTRUKCE C30/37 - XC2, XA2
OSTATNÍ BETONOVÉ KONSTRUKCE C30/37 - XC1

VÝZTUŽ B 500B, KARI

KRYTÍ DESKY 20mm
STĚNY 25mm
STĚNY VÝTAH 20mm
SLOUPY A TRÁMY 35mm

- POZNÁMKY:
- PŘI JAKÉMKOLIV NESOULADU PROJEKTU A SKUTEČNÉHO STAVU JE NUTNÁ KONZULTACE SE STATIKEM.
 - TENTO VÝKRES JE POUZE SCHÉMA VÝZTUŽE. SLOUŽÍ JAKO PODKLAD PRO VYPRACOVÁNÍ DOKUMENTACE PODROBNÉ VÝZTUŽE. NELZE PODLE NĚJ VYRÁBĚT ANI OSAZOVAT VÝZTUŽ.
 - V RÁMCÍ DODAVATELSKÉ DOKUMENTACE JE NUTNÉ VYPRACOVAT PODROBNÉ VÝKRESY VÝZTUŽE.
 - PODROBNÉ VÝKRESY VÝZTUŽE MUSÍ V RÁMCÍ AD SCHVÁLIT ZODPOVĚDNÝ PROJEKTANT KONSTRUKČNÍ ČÁSTI.
 - PŘI VYZTUŽOVÁNÍ NUTNO DODRŽET KONSTRUKČNÍ ZÁSADY DLE PLATNÝCH ČSN EN.
 - TYPICKÉ DETAILY VYZTUŽENÍ JSOU POUZE ORIENTAČNÍ SCHÉMATA A PRINCIPY VYZTUŽOVÁNÍ. POČTY PROFILŮ VÝZTUŽE JSOU POUZE ORIENTAČNÍ.
 - VE SCHÉMATECH VYZTUŽENÍ ŽELEZOBETONOVÝCH KONSTRUKCÍ NENÍ VYKRESLENA MONTÁŽNÍ A KONSTRUKČNÍ VÝZTUŽ.
 - DEFINITIVNÍ VÝKAZ VÝZTUŽE BUDE STANOVEN NA ZÁKLADĚ VYPRACOVÁNÍ PODROBNÉ VÝZTUŽE.
 - VÝKRESY PODROBNÉ VÝZTUŽE MUSÍ VYPRACOVAT ODBORNĚ ZPŮSOBLÁ OSOBA.
 - VŠECHNY POMOCNÉ A KONSTRUKČNÍ PRVKY MUSÍ BÝT VYZTUŽENY MIN. KONSTRUKČNÍ VÝZTUŽÍ.
 - VÝZTUŽ, KTERÁ BUDE U PROSTUPU PŘERUŠENA, MUSÍ VE STEJNÉ PRŮŘEZOVÉ PLOŠE PROSTUP LEMOVAT.
 - VÝZTUŽ VE STĚNÁCH STYKOVAZ PŘESAHEM.
 - PŘEKLADY NAD OTVORY VE ZDIVU JSOU SOUČÁSTÍ STAVEBNÍ ČÁSTI PROJEKTOVÉ DOKUMENTACE.
 - VŠEKERÉ ROZMĚRY BUDOU OVĚŘENY PŘED REALIZACÍ.
 - TENTO VÝKRES JE NUTNÉ KOORDINOVAT V SOUVISLOSTI S OSTATNÍMI VÝKRESY, STAVEBNÍ ČÁSTÍ A PROFESÍ, VE KTERÝCH JSOU SPECIFIKOVÁNY MIMO JINÉ PROSTUPY A SOUČÁSTI OSAZOVANÝCH PRVKŮ DO BETONU.

REVIZE:	POPIS ZMĚNY:	DATUM:	VYPRACOVAL:
VÝŠKOVÝ SYSTÉM BpV ±0,000 = 388,670m n. n.			
AKCE:	SOS112 - SPOLEČNÉ OPERAČNÍ STŘEDISKO IZS KARLOVSKÉHO KRAJE	STUPEN PD:	DOKUMENTACE PRO PROVÁDĚNÍ STAVBY - DPS
INVESTOR A OBJEDNATEL:	Karlovarský kraj, IČO 70891168 Závodní 353/88, 360 06 Karlovy Vary – Dvory	OBJEKT:	SO-101 - BUDOVA SOS 112
MÍSTO STAVBY:	Závodní 353/88, 360 06 Karlovy Vary – Dvory Pozemky parc. č. 527/163 k.ú. 663549 Dvory	ČÁST DOKUMENTACE:	D.1.2 – STA
GENERÁLNÍ PROJEKTANT:	INTAR a.s. Bezručova 811/7a, 602 00 Brno tel.: +420 543 622 211 www.intar.cz, info@intar.cz	ZAKÁZKOVÉ ČÍSLO:	30080151-4
VEDOUcí PROJEKTU:	ING. MARTIN STRNAD, mstrnad@intar.cz	DATUM:	07/2024
HLAVNÍ INŽENÝR PROJEKTU:	ING. MARTIN STRNAD	FORMÁT:	10 x A4
ZHOTOVITEL ČÁSTI:	GAZDA a PARTNERS s.r.o. Štefánekova 193/5, 150 00 Praha 5 telefon: +420 727 867 788 e-mail: sgazda@gazda.cz	KOPIE:	
ODPOVĚDNÝ PROJEKTANT:	ING. SLAVOMÍR GAZDA	MĚŘÍTKO:	1:100
VYPRACOVAL:	ONDŘEJ ŠTÁSTNÝ	VÝKRES:	SCHÉMA VÝZTUŽE 3.NP
EVIDENČNÍ ČÍSLO:		ČÍSLO VÝKRESU:	110
30080151-4/SO-101/D.1.2		REVIZE:	