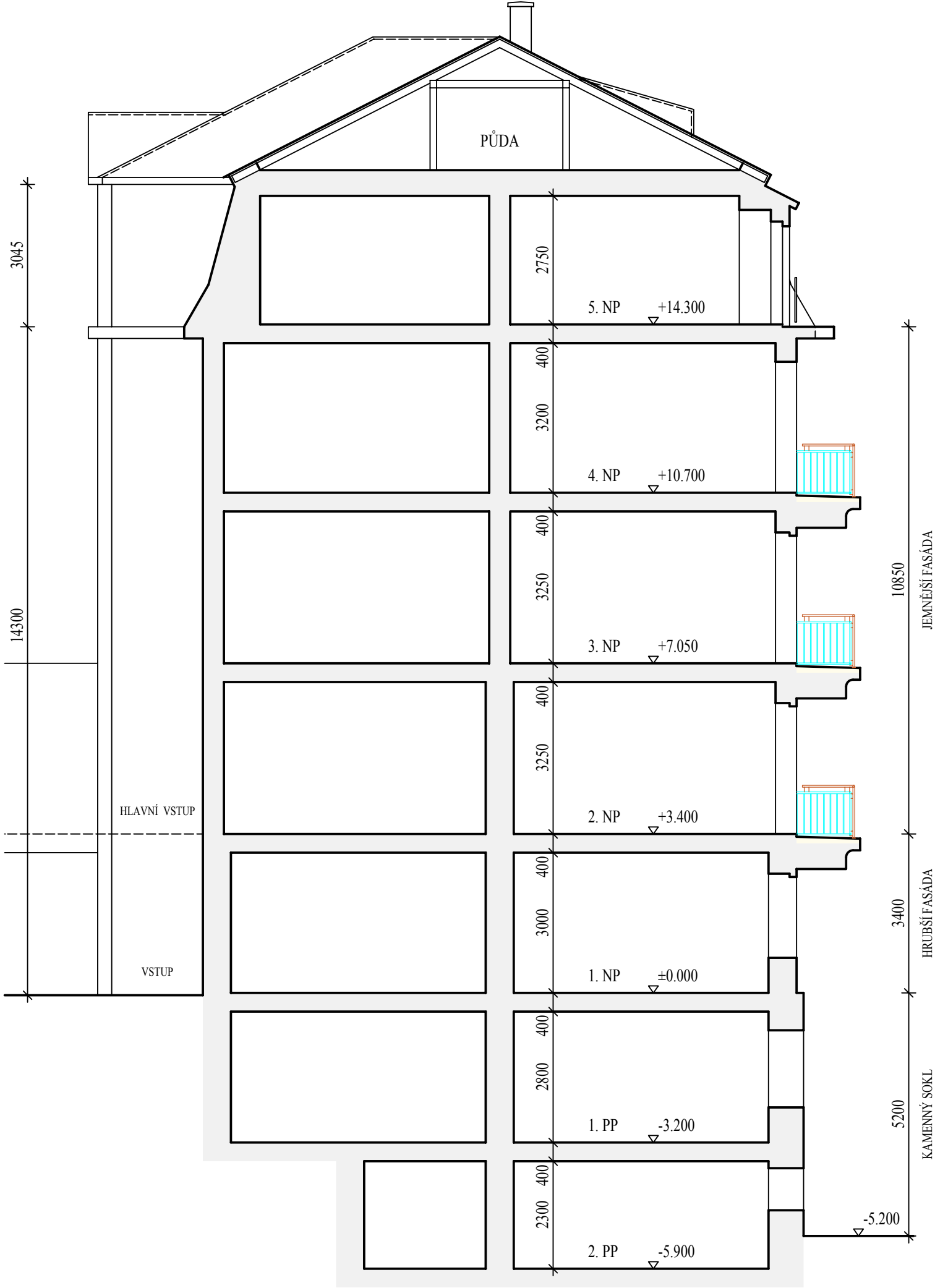
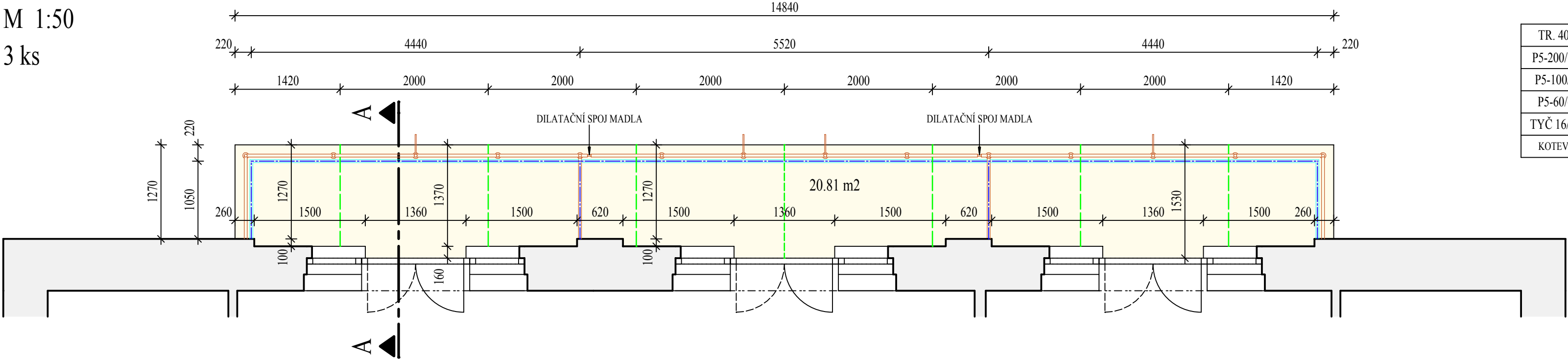


ŘEZ A-A
M 1:100

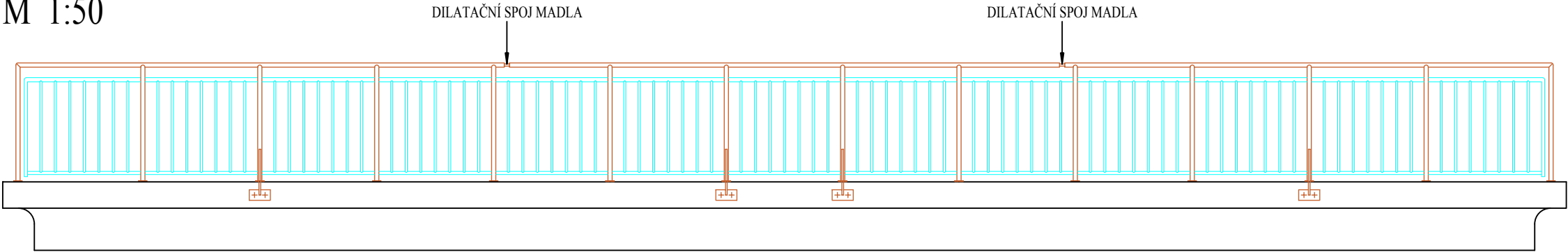


- VYSOCE ELASTICKÝ SMP HYBRIDNÍ TMEL MEZI OKAPNÍČÍ A DLAŽBOU, MEZI SOKLEM A DLAŽBOU A V DILATAČNÍCH SPARÁCH
- POLYETHYLENOVÝ PROVAZEC K VYPLNĚNÍ DILATAČNÍCH A ROHOVÝCH SPAR
- SPÁROVACÍ HMOTA PRO KERAMICKOU DLAŽBU
- KERAMICKÝ SOKLIK + ROHOVÁ LIŠTA
- KERAMICKÁ MRAZUZVORNÁ PROTISMYKOVÁ SVĚTLÁ DLAŽBA FORMÁTU MAX. 330x330 MM
- LEPIČÍ TMEL FLEXIBILNÍ TŘIDY SI PRO DLAŽBU)
- DIFUZNÍ PÁSKA U OKAPNÍHO PROFILU
- TĚSNIČÍ PÁSKA DO HYDROIZOLAČNÍ STĚRKY
- HYDROIZOLAČNÍ A ODDĚLOVACÍ PÁS DIFUZNÍ S KAŠÍROVANÉHO POLYETHYLENU
- LEPIČÍ TMEL
- PENETRACE
- TĚSNIČÍ PÁSKA (PCI Pecttape Butyl) DO HYDROIZOLAČNÍ STĚRKY
- BALKÓNOVÝ OKAPNÍ PROFIL PRO DIFUZNĚ OTEVŘENÝ SYSTÉM
- SPÁDOVÝ CEMENTOVÝ POTĚR V TL. 40-70 MM VČETNĚ POLODŘÁŽKY
- SPOJOVACÍ MŮSTEK
- OPRAVY NOSNÉ KONSTRUKCE
- NOSNÁ KONSTRUKCE (PŘEDPOKLÁDÁ SE ŽB DESKA) - POSOUZENÍ STATIKEM
- OPRAVA PODHLEDU NOSNÉ KONSTRUKCE
- TMEL POD BRÍZOLITOVÉ OMÍTKY
- TENKOVŘSTVÁ VENKOVNÍ PROBARVENÁ OMÍTKA - BRÍZOLITOVÁ

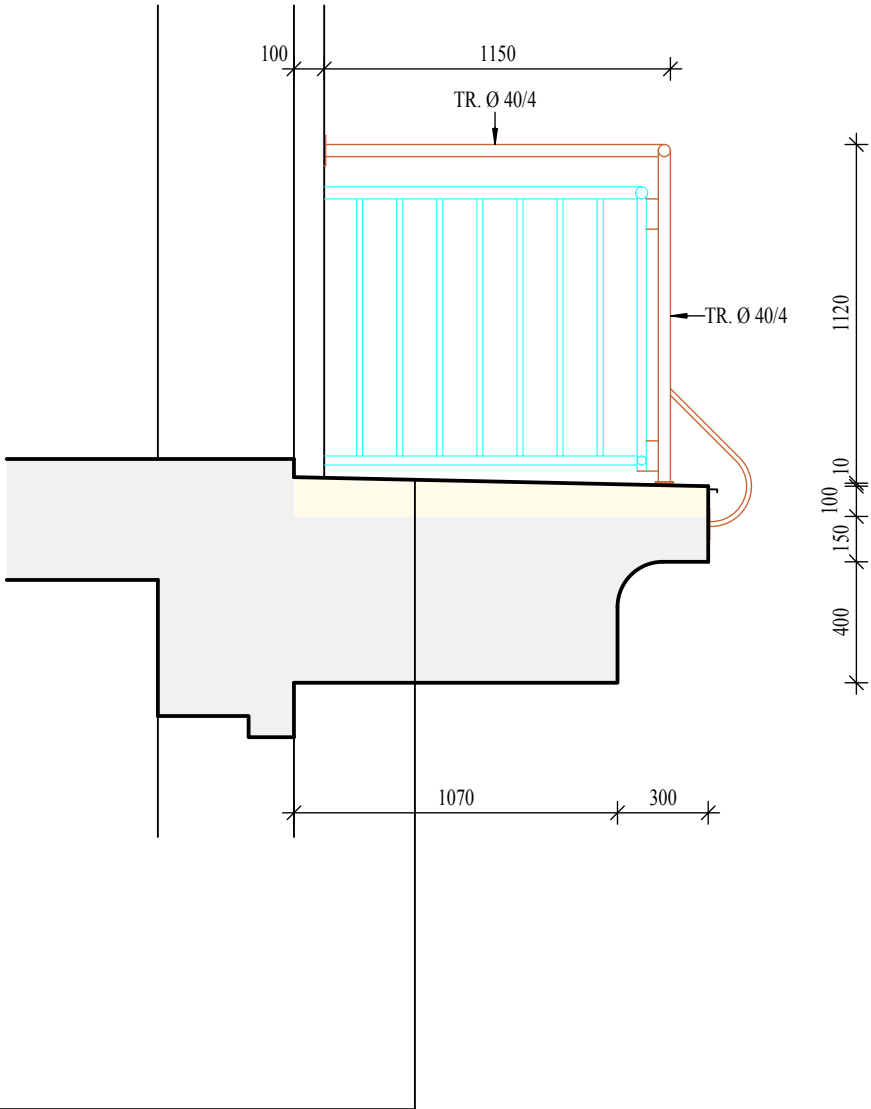
JIŽNÍ BALKÓNY V 2. NP - 4. NP
M 1:50
3 ks



POHLED JIŽNÍ
M 1:50



ŘEZ BALKÓNEM
M 1:25



LEGENDA

- STÁVAJÍCÍ KONSTRUKCE (CIHELNÉ ZDIVO, NOSNÁ KONSTRUKCE BALKÓNU)
- CERTIFIKOVANÝ BALKÓNOVÝ SYSTÉM PODLAHY
- PŮDORYSNÁ POLOHA STÁVAJÍCÍHO ZÁBRADLÍ
- STÁVAJÍCÍ ZÁBRADLÍ Z OCELOVÝCH TRUBEK
- NOVÉ STOJKY A MADLO Z OCELOVÝCH TRUBEK Ø 40/4
- DILATAČNÍ SPÁRY MAX. PO 2000 mm.

POZNÁMKA

PO ODSTRANĚNÍ VRSTEV AŽ NA NOSNOU KONSTRUKCI BALKÓNŮ SE PŘÍZVE K POSOUZENÍ STAVU NOSNÝCH KONSTRUKCÍ STATIK.

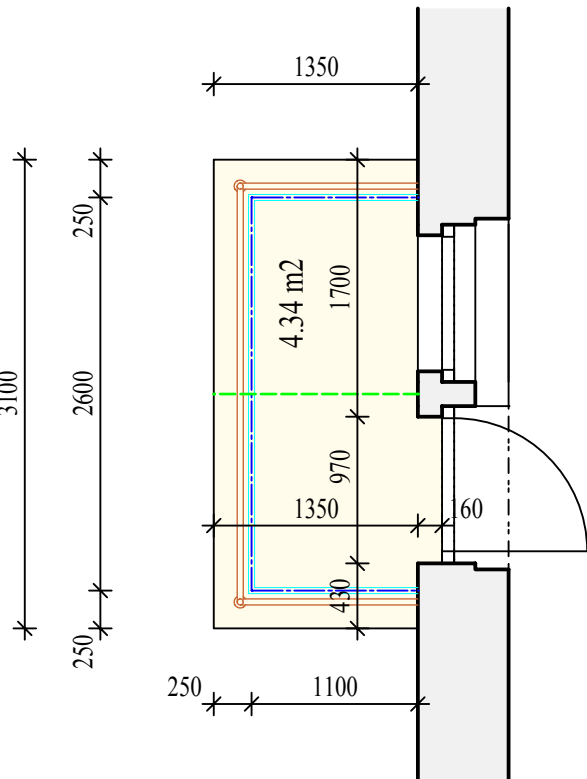
NOVÉ PODLAHY BALKÓNŮ MUSÍ BÝT PODLE CERTIFIKOVANÉHO DIFUZNĚ OTEVŘENÉHO BALKONOVÉHO SYSTÉMU OD JEDNOHO VÝROBCE. TECHNIK OD VYBRANÉHO BALKÓNOVÉHO SYSTÉMU ODSOULHÁŠÍ PROVÁDĚCÍ FIRMĚ SKLADBU A POSTUP PRACÍ.

STÁVAJÍCÍ I NOVÉ OCELOVÉ PRVKY ZÁBRADLÍ SE OPATŘÍ ZÁKLADNÍM NÁTĚREM A DVAKRÁT NÁTĚREM VRCHNÍM V BÍLÉM ODMĚNU.

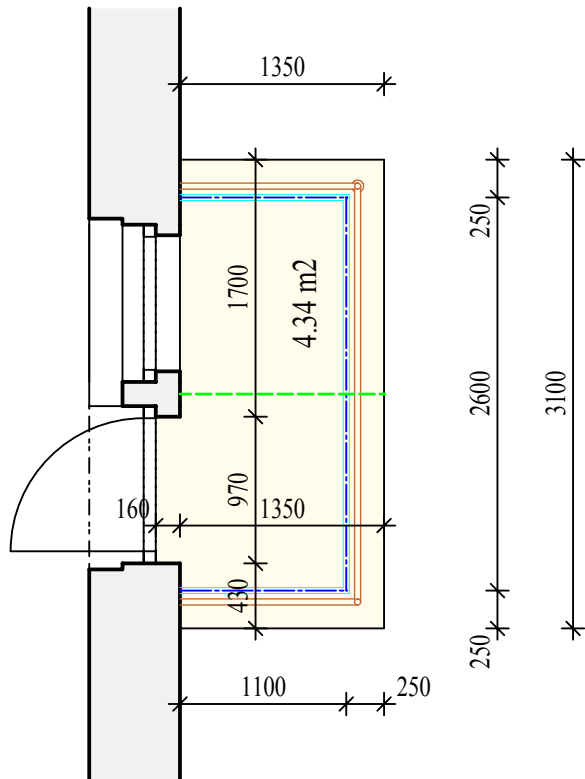
TABULKA OCELOVÝCH PRVKŮ

TR. 40/4		149,4 m	3,55 kg/m	530,4 kg
P5-200/100	36 ks	0,72 m2	39,24 kg/m2	23,5 kg
P5-100/40	108 ks	0,43 m2	39,24 kg/m2	16,9 kg
P5-60/60	54 ks	0,19 m2	39,24 kg/m2	7,6 kg
TYČ 16/750	12 ks	9,00 m	1,58 kg/m	14,22 kg
KOTEVNÍ ŠROUBY HIT-HY 200-A + HIT-Z M12				72 ks

VÝCHODNÍ BALKÓNY
V 2. NP - 4. NP
M 1:50
3 ks



ZÁPADNÍ BALKÓNY
V 2. NP - 4. NP
M 1:50
3 ks



IVAN KŘESINA
IČ 416 59 023
INVESTOR Dětské centrum Karlovy Vary, příspěvková organizace, Zitkova 1267/4, 360 01 Karlovy Vary
Dětské centrum Karlovy Vary, příspěvková organizace
Zitkova 1267/4, Karlovy Vary
OPRAVA BALKÓNŮ

IVAN KŘESINA
projektová činnost ve výstavbě
nám. Dr. M. Horákové 5
360 01 KARLOVY VARY
DATUM 03/2025
ARCHIV. ČÍSLO 04/2024

BALKÓNY V 2.NP - 4. NP
M 1:50, 1:25
1