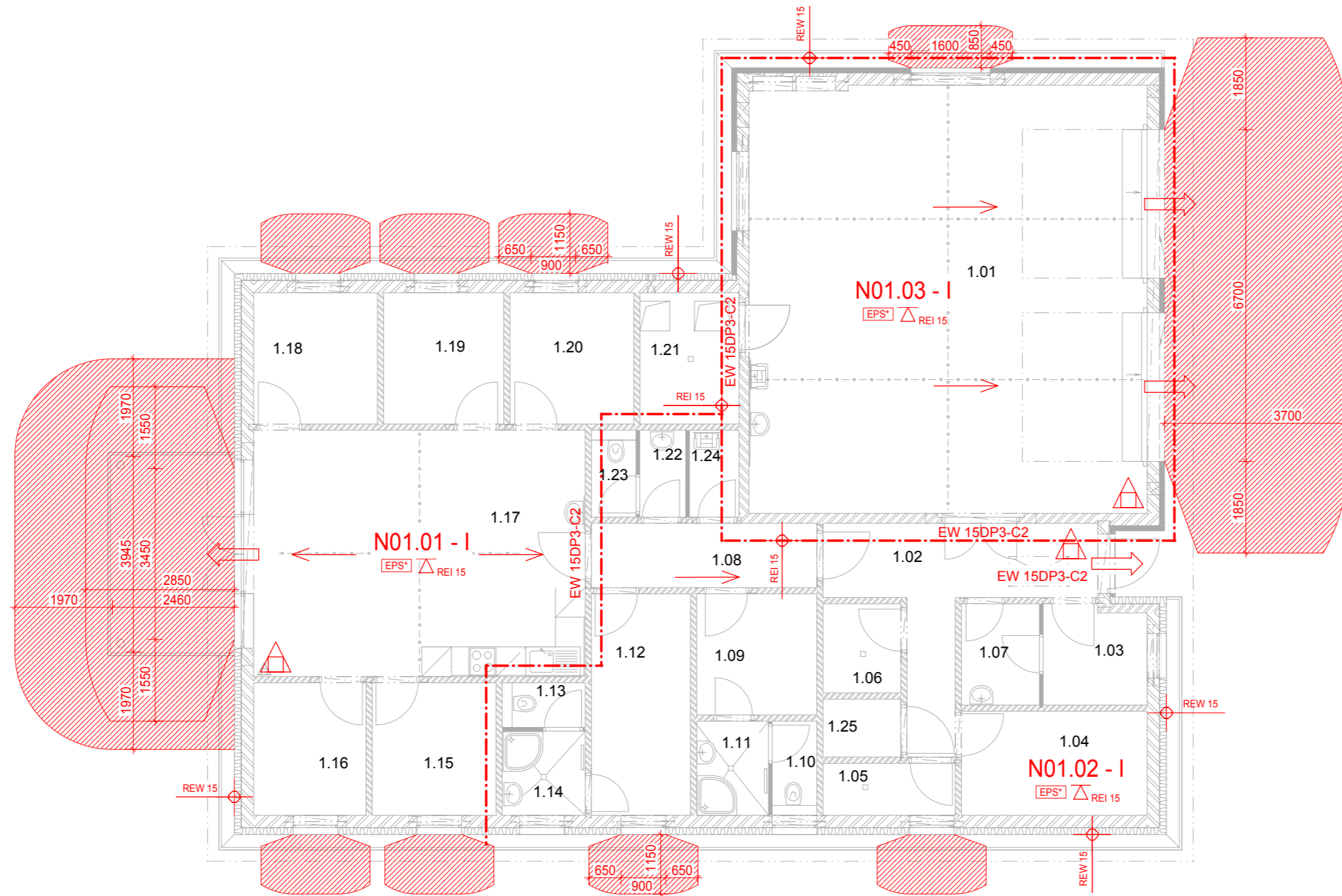




Č.M.	NÁZEV MÍSTNOSTI	M ²
1.01	Garáž	69.51
1.02	Chodba	12.27
1.03	Dezinfekce	4.25
1.04	Sklad léků	7.55
1.05	Sušárna	3.68
1.06	Prádelna	3.04
1.07	Infekční materiál	3.43
1.08	Chodba	5.92
1.09	Šatna ženy	5.93
1.10	WC	1.53
1.11	Sprcha	2.76
1.12	Šatna muži	8.94
1.13	WC	1.33
1.14	Sprcha	2.85
1.15	Pokoj	6.69
1.16	Pokoj	6.07
1.17	Denní místnost	33.31
1.18	Pokoj	6.63
1.19	Kancelář	6.43
1.20	Pokoj	6.63
1.21	Technická místnost	5.30
1.22	Předsíň	1.63
1.23	WC	1.40
1.24	Úklid	1.76
1.25	IT	1.84



	POŽÁRNÍ ODOLNOST STROPU
 REI 45	POŽÁRNÍ ODOLNOST STĚNY
 EW 30D3	POŽÁRNÍ ODOLNOST UZÁVĚRU
	SMĚR ÚNIKU
	VÝCHOD NA VOLNÉ PROSTRANSTVÍ
	PŘENOSNÝ HASÍCÍ PŘÍSTROJ
	HYDRANT

INDEX	ZMĚNA	DATUM	JMÉNO	PODPIS

Vedoucí projektant		Vedoucí zakázky	Pluhař Martin Ing., CSc.	1:100		
Projektant	Kubaštová Zd.ing. 	Technická kontrola				
 BPO spol. s r.o. Lidická 1239 363 01 OSTROV Tel.: +420353675111 Fax: +420353612416 projekty@bpo.cz www.bpo.cz	ZAKÁZKA: Výstavba výjezdové základny Ostrov Dokumentace pro provádění stavby Dokumentace stavby Požární bezpečnostní řešení Půdorys 1np			Počet A4 3	Pořadové číslo 2	
				ČÁST (SO,PS):		Stupeň projektu PST
						Datum dokončení 31.03.2016
						Číslo zakázky 8382-26
						OBJEDNATEL: Zdravotnická záchranná služba Karlovarského kraje, p. o.
	OBSAH:			Číslo archivní: BPO 5-91926		