

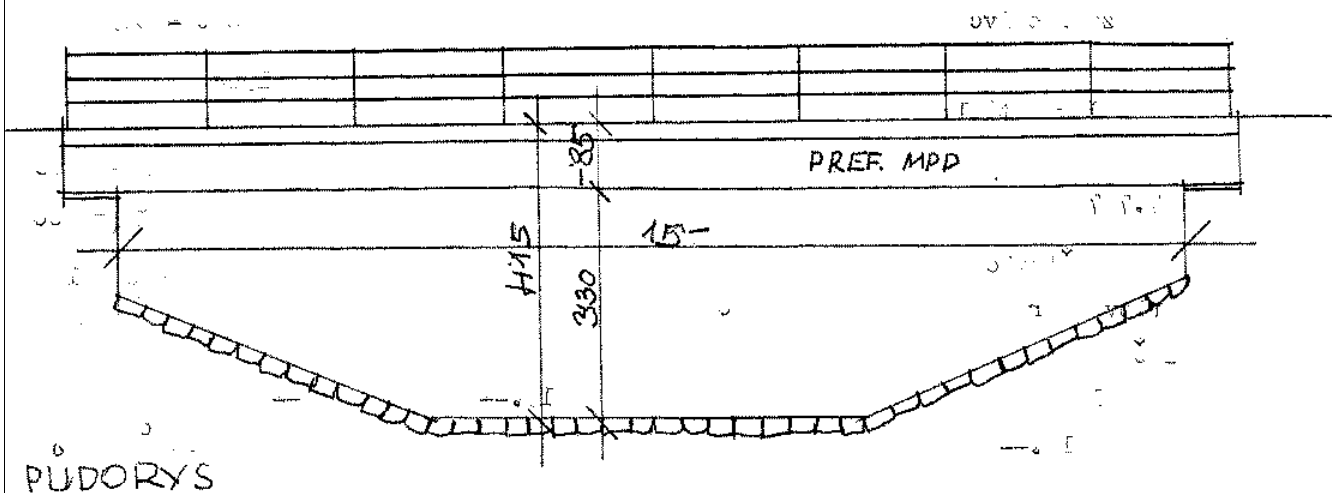
Mostní list mostu pozemní komunikace			
Ev.č. mostu:	226-019		
Název mostu:	Most za Protivcem přes potok Velká Trasovka		
Místní název:	u železniční zastávky ČD		
Předmět přemostění:	Vodoteč (stálý průtok)		
Převáděná komunikace:	2. třída / 226		
Název převáděné komunikace:			
Staničení liniové:	27.722 km	Staničení na úseku: 0.487 km	
Rok postavení:	1964		
Rok poslední rekonstrukce:			
Kraj:	Karlovarský		
Okres:	Karlovy Vary		
Obec (MČ):	Žlutice		
Katastrální území:			
Správce mostu:	kraj Karlovarský, KSÚS Karlovarského kraje Sokolov, správa neurčena, cestmistrovství Bochoř		
Zpracovatel mostního listu:			
Zatížitelnost v době uvedení do provozu, způsob a rok stanovení			
Způsob stanovení: $V_n = -$ $V_r = -$ $V_e = -$ $V_{aj}(V_a) = -$ Rok:			
Zatížitelnost současná, způsob a rok stanovení			
Způsob stanovení: $V_n = 26.0 \text{ t}$ $V_r = 75 \text{ t}$ $V_e = 189 \text{ t}$ $V_{aj}(V_a) = -$ Rok: 2022			
Základní údaje			
Celkový počet polí: 1		Délka přemostění: 15.00 m	Délka NK: 16.00 m
Šikmost: Kolmý 100.00 g		Volná šířka: 8.70 m	Celková šířka mostu: 9.20 m
Plocha mostu: 147.20 m <sup>2</sup>			
Souřadnice mostu		S-JTSK X: -829316 Y: -1030131	WGS: 50.089748°N 13.199005°E
Popis spodní stavby:			
Opěry plně masivní z betonu.			
Popis nosné konstrukce:			
NK tvoří prostá deska z prefabrikátů z předpjatého betonu. Prefabrikáty jsou typu MPD, výšky 0.66m.			
Poznámka k nosné konstrukci:			
Ostatní údaje			
Výška mostu nad terénem: 4.15 m		Výška NK nad hladinou vody: 0.00 m	
$Q_{100}$ : -		Normální hladina vody: 0.40 m	
Navrhovaná hladina NH: - m n.m.		Kontrolní navrhovaná hladina KNH: - m n.m.	
Mostní podpěry křídla a čelní zdi			
-	Počet: 2		
	Typ podpěr: Krajní opěra	Druh: Masivní opěra	Materiál: Prostý beton
	Délka: 9.00 až 9.00 m	Šířka: 0.00 až 0.00 m	Výška: 0.00 až 0.00 m
Nosná konstrukce			
-	Počet polí: 1		
	Šikmá světlost: 15.00 m	Kolmá světlost: 15.00 m	Konstrukční výška: 0.66 m
	Rozpětí: 15.50 m	Šířka NK min.: - m	Šířka NK max.: - m
	Převažující materiál: Předpjatý beton PREFA Další materiál: Nezařazený		
	Druh statického působení: Deska prostá Prefabrikát: MPD		
Vozovka			
-	Povrch komunikace: Živice	Skladba vozovky:	
	Šířka mezi obrubami: 7.70 m		
Chodníky			
- (Levý chodník)	Povrch chodníku: Beton	Šířka chodníku: 0.50 m	Plocha chodníku: 0.00 m <sup>2</sup>
- (Pravý chodník)	Povrch chodníku: Beton	Šířka chodníku: 0.50 m	Plocha chodníku: 0.00 m <sup>2</sup>
Svodidla/Zábradelní svodidla			
-	Druh svodidla:	Výrobce:	Délka: - m
	Ocelové trubkové zábradlí.		
Cizí zařízení			
- (návodní strana	Typ zařízení: slaboproud	Správce: asi Telecom	

mostu)	v římse u obrubníku dálkový kabel správy spojů - převzato z původního pasportu, smlouva o umístění není	
-	Typ zařízení: hydrologická zařízení Správce: Zemědělská vodohospodářská správa, oblast povodí Vltavy, B. Němcové, 303 29 Plzeň  Souhlasili jsme s umístěním telemetrické stanice, ale nevím jestli tam byla osazena - dal jsem úkol 14.3.2018 panu Křížkovi! Viz doklady.	
<b>Správní údaje</b>		
Archivace projektu: KSÚS KK		
<b>Klasifikační stupeň stavu mostu</b>		
Nosná konstrukce: III - Dobrý	Spodní stavba: III - Dobrý	Použitelnost: I - Použitelné
Datum provedení poslední HPM(1HPM,MPM): 6.8.2022		
Reprodukční pořizovací hodnota: 798324.00 Kč      Datum posledního stanovení: 14.9.2010		
		Dne: Vypracoval - podpis:
Datum tisku: 5.6.2024 08:42    Vytisknul z BMS: Křížek Pavel		

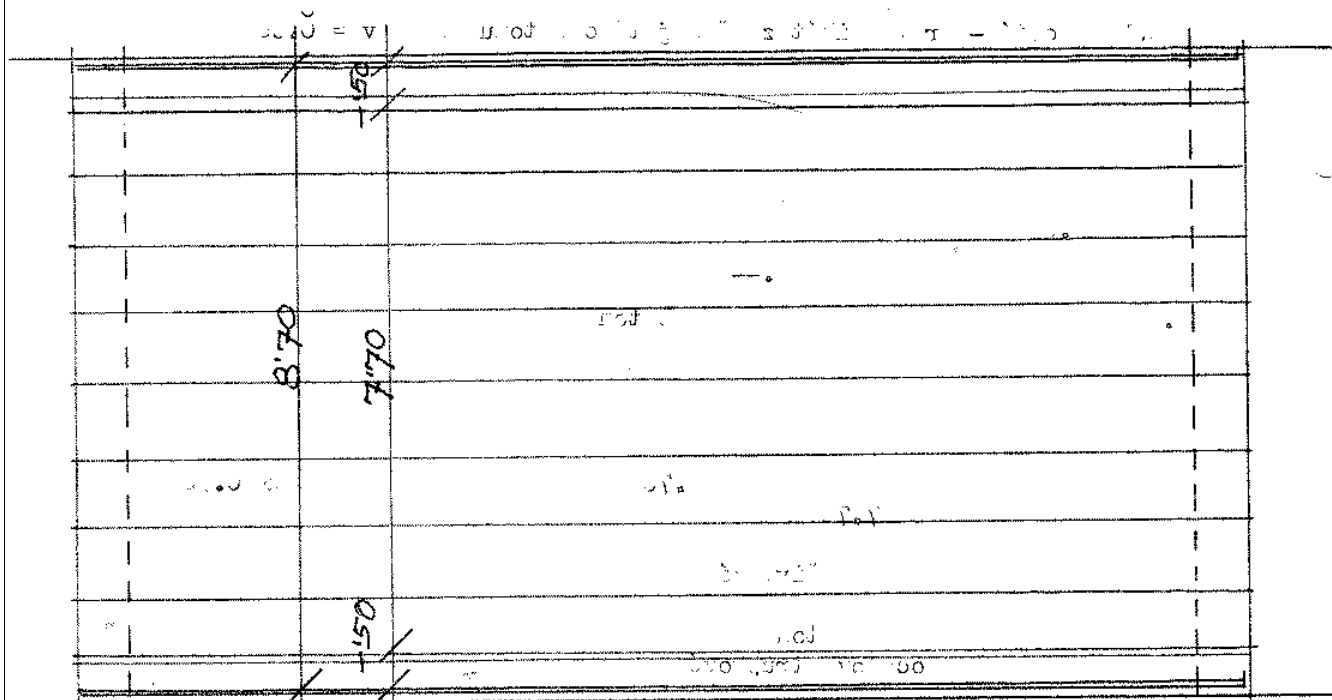
POHLED

(přodorys, příčný a podélný řez a pohled)

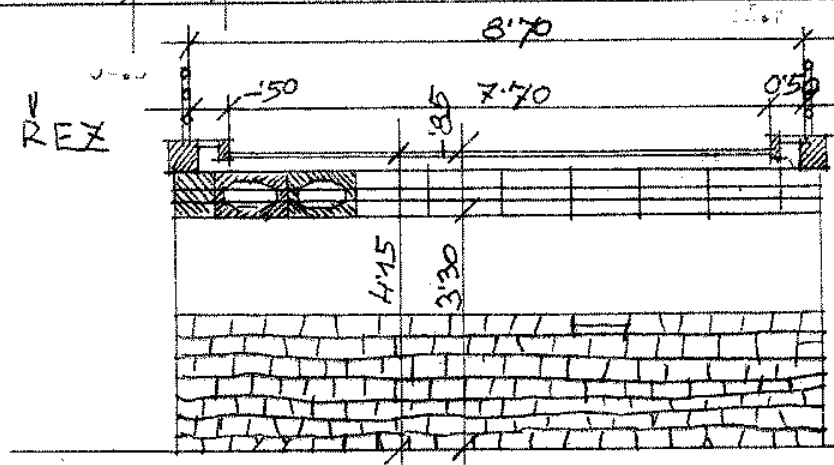
M=1:100



PŮDORYS



PRÍČNÝ ŘEZ



Schematický náčrt mostu, převzatý z ML