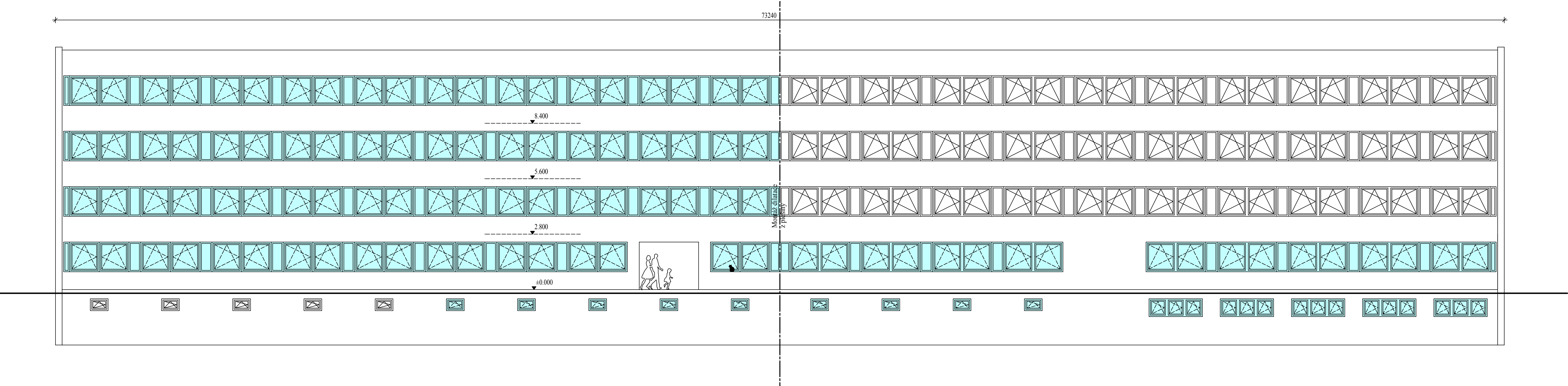
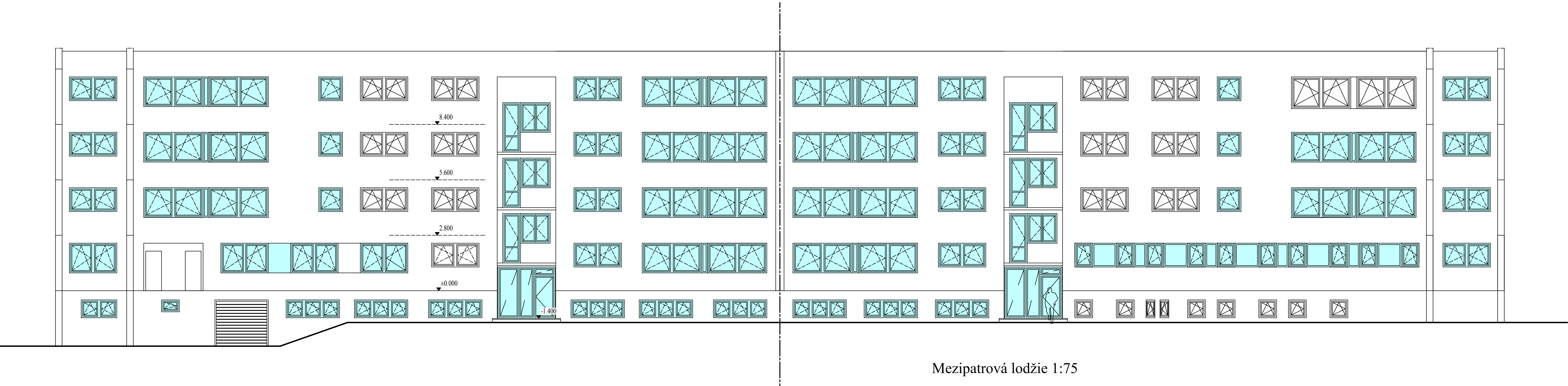


POHLED PŘEDNÍ



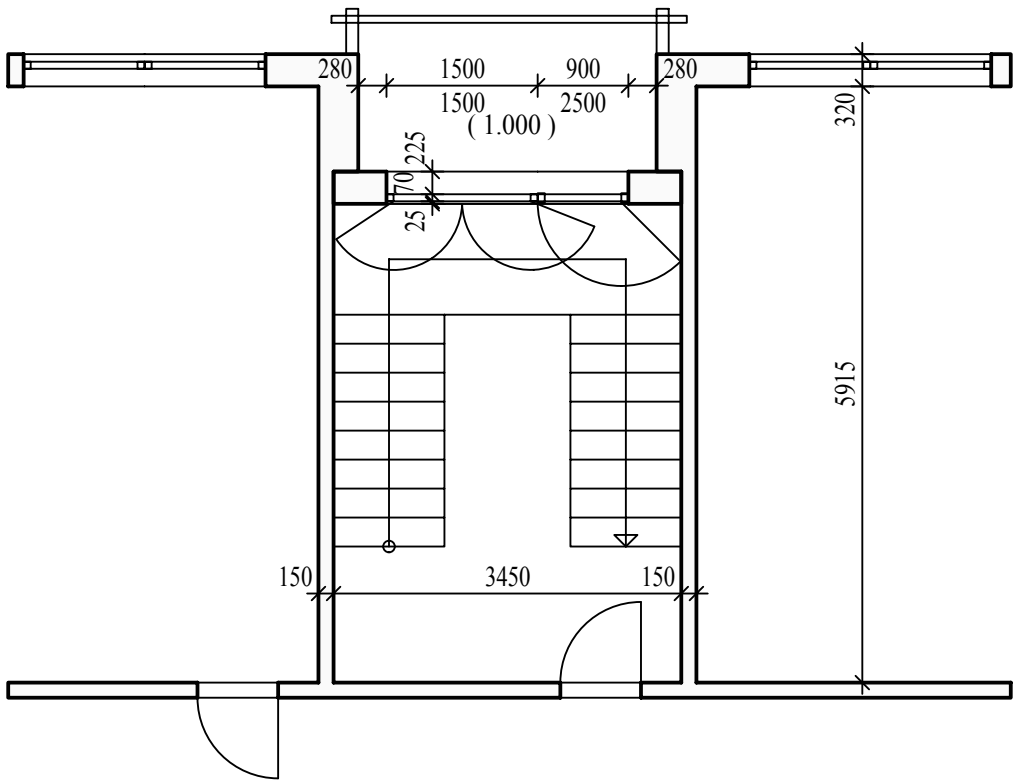
Celková plocha vyměněných výplní : 275,98 m2

POHLED ZADNÍ



Celková plocha vyměněných výplní : 277,76 m2

Mezipatrová lodžie 1:75



Nové výplně

ING. ROMAN GAJDOŠ
INVESTOR - STR. ODBORNÁ SKOLA STAVEBNÍ K VÁŘY

Objekt 1011/7, k.ú. Drahovice - Pension Hestia
Výměna okenních a dveřních výplní

STAVEBNÍ ŘEŠENÍ

ING. ROMAN GAJDOŠ
IČO 13845357

STUPEŇ
PpPS

DATUM
01/2015

ARCHIV. Č.
01/2015

MÉRITKO
1 : 100

1

G.PROJEKT

STAVEBNÍ ŘEŠENÍ