

<b>Provozni napětí:</b>	3PE-N 50 Hz, 230 V/400V, TN-C-S
<b>Ochrana:</b>	automatickým odpojením od zdroje dle ČSN 332000-4-41, doplněná ochranou pospojováním a proudovými chránci
<b>vlivy:</b>	- vnější prostory: dle ČSN 332000-5-5t A45, A83, AB4, AB5, A51, CA1, AD1, AD2, AE1, AF1, AF2, AF3, AG1, AK1, AK1, AM1, AR1, AS1, BA1, BC2, BD1, BE1, BE2
<b>Krytí:</b>	vnitřní prostory: IP21, IP 30, IP44, IP55

ULIŽENÍ VODÍŮ V KONSTRUKCI PODLAHY:  
SILNOPRŮDÁ A SLABOPRŮDÁ KABELOVÁ TRASA BUDE ULOŽENA ODDELENĚ V KOTVENÝCH VRAPOVANÝCH CHRÁNKÁCH O PRŮMĚRU ODPOVÍDAJÍCÍM POČTU UKLÁDANÝCH VODÍČŮ. CHRÁNKY BUDOU ULOŽENÉ V DŮTNĚ PODLAHY VYPLNĚNÉ NAPŘ. LIPOREM, NAD CHRÁNKOU BUDE NEJMÉNĚ 10 MM ZÁSTUPY. CHRÁNKY BUDOU VEDENY OD HRANY STOLU ŽÁKŮ A NÁSLEDNĚ VYVEDENY POD NOHU STOLU. NEJMENŠÍ POLOHE OHYBU CHRÁNKY BUDE 200mm. V CHRÁNKÁCH BUDE ZALOŽEN PROTAAHŮVACÍ DRÁT VŽDY KAZENÝM OKEM.

INFORMAČNÍ PRŮMĚR KABELU:	CYKY-J3x1,5mm.....	8,6mm
	CYKY-J3x2,5mm.....	9,5mm
	CYKY-J5x2,5mm.....	11,2mm
	FTP Cat. 6e.....	6 mm

POZNÁMKA:

- [illegible]

Elektrická instalace je navržena vodiči pod omítkou, v podlaze a na stropě

PRŮŘEZY VODIČŮ:

OKRUHY ZÁSUVEK 16A – CYKY 2,5 mm<sup>2</sup>

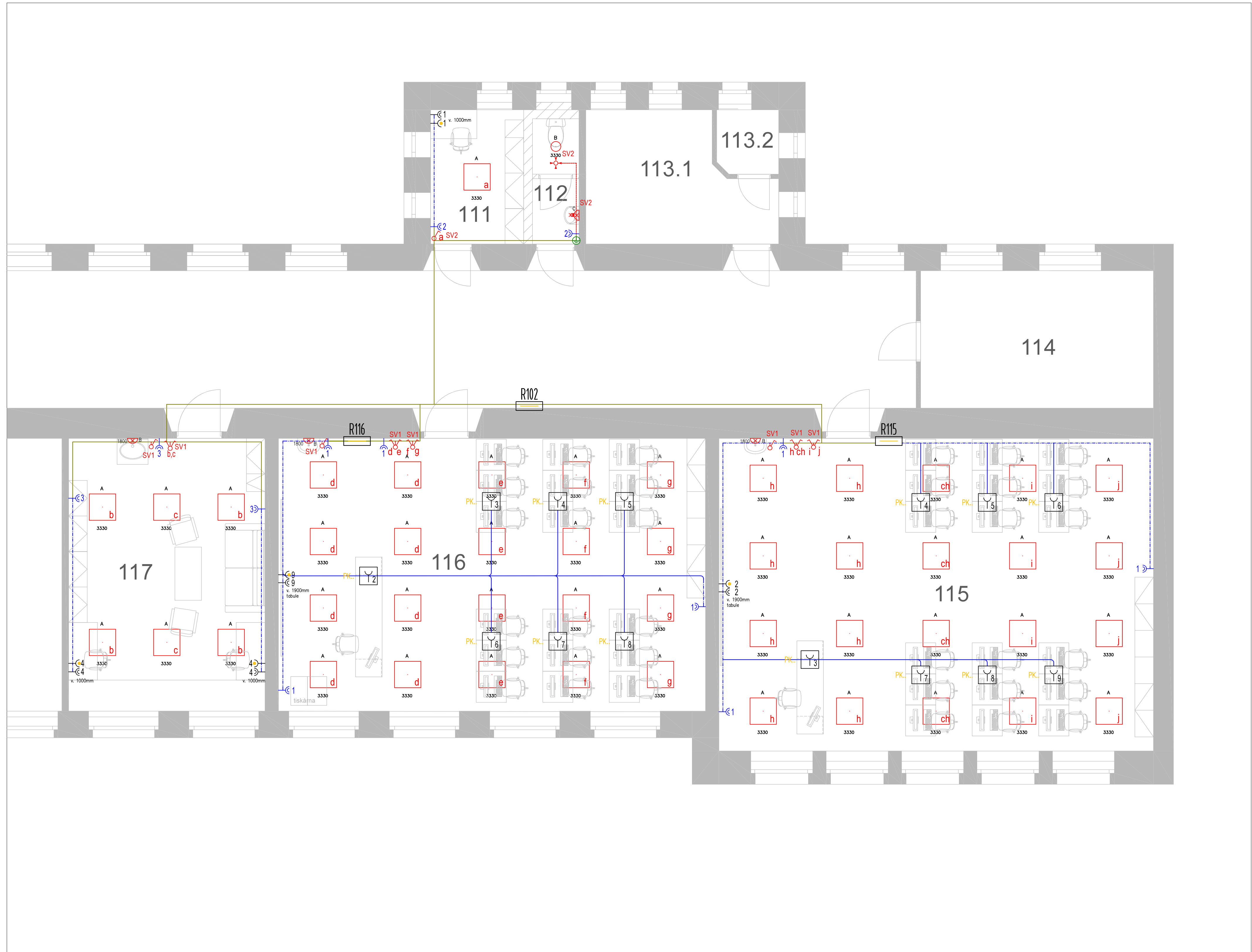
ULOŽENÍ V PODLAZE, CHRÁNIČKA D=41 mm

OKRUHY SVĚTEL 10A – CYKY 1,5 mm<sup>2</sup>

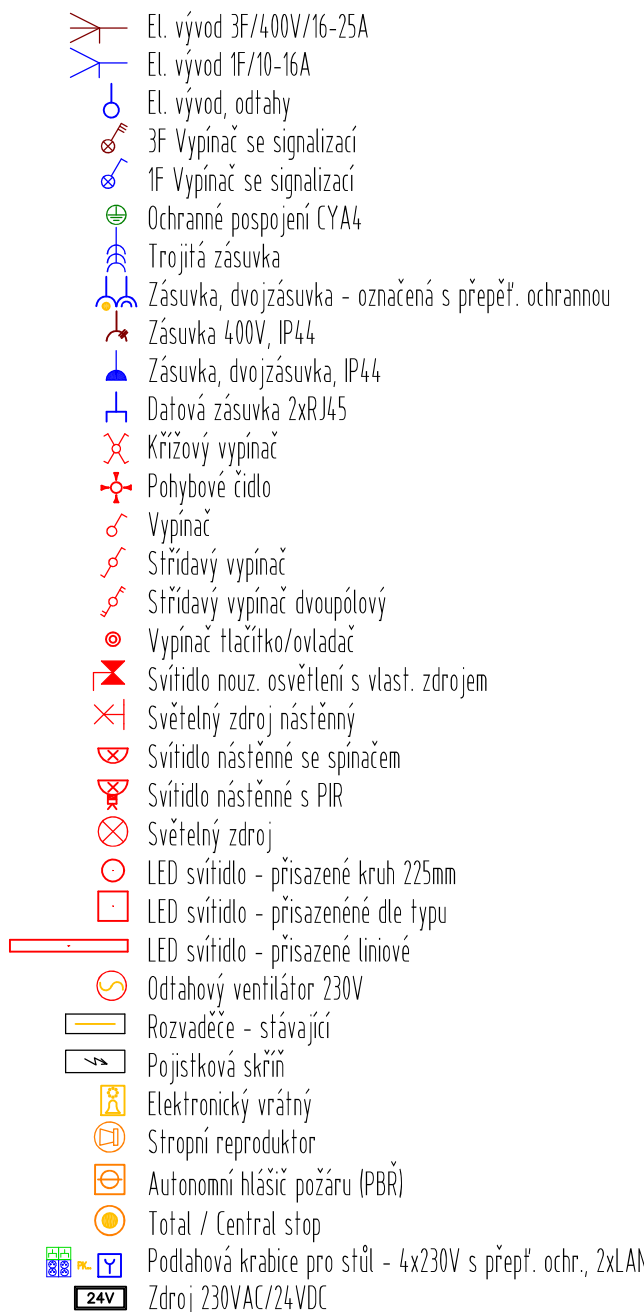
SPOLEČNÁ KABELOVÁ TRASA

ROZVADĚČE POPOJENÍ – CYKY 5x6 mm<sup>2</sup>

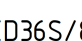
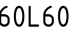
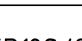
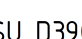
UZEMNĚNÍ, OCHRANNÉ POSPOJENÍ – CYA 4 – 6 mm<sup>2</sup>



### LEGENDA ELEKTROINSTALACE:




### TABULKA SVÍTIDEL:

Ozn.	Název	Typ	Pouzdro	Montáž	Parametry	Příkon
A	Čtverec, kancelářská optika, UGR<19	LED36S/840 W60L60 OC		přisazená / kazeta	3600 lm, Ra80, 4000K	29,0 W
B	Nástěnné / stropní LED	LED12S/840 PSU D390		přisazená	1350 lm, Ra80, 4000K, IK10	12,0 W
C	Nástěnné / stropní LED	LED12S/840 PSU D390,MW ČID.		přisazená	1250 lm, Ra80, 4000K, IK10	12,0 W
D	LED pod kuchyňskou linku	LED/840 D63		přisazená	900 lm, Ra80, 4000K	2,8 W

V souladu se zákonem o zadávání veřejných zakázek jsou typy výrobků a materiálů uvedené v projektové dokumentaci pouze zadáním standardu kvality pro daný účel použití. V souladu s tímto zákonem je možné použít i jiné výrobky stejných vlastností.

INVESTOR Obchodní akademie, vyšší odborná škola cestovního ruchu a jazyková škola s právem jazykové zkoušky Karlovy Vary, příspěvková organizace IČ 63553597 se sídlem Bezručova 1312/17, 360 01 Karlovy Vary	PROJEKTANT ČÁSTI <b>ARTENDR s.r.o.</b> Nádražní 67, 281 51 Velký Osek email: karolina.paul@artendr.cz Ing. Karolina Paul
---	--

3					ČÍSLO KOPIE	
2						
1	ČERVENEC 2023	PRVNÍ TISK	Ing.KAROLÍNA PAUL	Ing.KAROLÍNA PAUL		Ing. FRANTIŠEK MANDOVEC
č.	DATUM	POPIS	NAVRHL	ZPRACOVAL		KONTROLOVAL
REVIZE						

STAVBA	Modernizace odborných učeben na obchodní akademii Karlovy Vary			 ARTENDR s.r.o. Nádražní 67 281 51 Velký Osek tel.: +420 605 283 808 email: info@artendr.cz	
MÍSTO STAVBY	Karlovy Vary, k.ú. Karlovy Vary, p.č. 2739				
ČÁST PROJEKTU	D - DOKUMENTACE OBJEKTŮ A TECHNICKÝCH A TECHNOLOGICKÝCH ZAŘÍZENÍ				
DĚL PROJEKTU	D.1 - DOKUMENTACE STAVEBNÍHO OBJEKTU				
PROFESE	D.1.4.4 SLN ELEKTROINSTALACE			POČET A4	8
OBJEKT	OBCHODNÍ AKADEMIE VÝŠŠÍ ODBORNÁ ŠKOLA CESTOVNÍHO RUCHU A JAZYKOVÁ ŠKOLA KARLOVY VARY			STUPEŇ	DSP/DPS
DRUH VÝKRESU	PŮDORYS 1.NP - SLN ELEKTROINSTALACE + VÝTAH UZEMNĚNÍ			SOUBOR	
MĚŘÍTKO	ČÍSLO KOPIE	ZAKÁZKOVÉ ČÍSLO	ČÍSLO DOKUMENTU		REVIZE
1:50			D.1.4.7 - 001 (VÝŘEZ 3)		