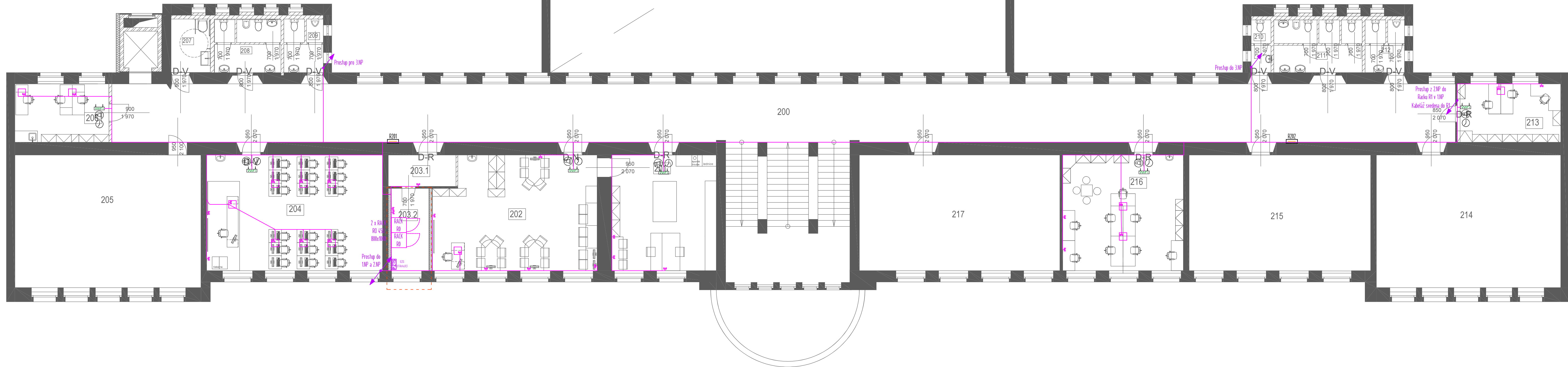


2.NP










Tabuľka tabulisti 2.NP - nový stav					
Č.	Název miestnosti	Plocha (m ²)	Náslapná vrstva	Povrchový materiál	Povrchová úprava st.
200	Chodba	225,43	Keramická dlažba	Štuk - biľý jemný	Omítka
201	37 Účebňa fiktívny firmy 1	34,54	PVC	Štuk - biľý jemný	SDK podhl'ed
202	38 Účebňa fiktívny firmy 2	52,49	PVC	Štuk - biľý jemný	SDK podhl'ed
203.1	38 Zádrževá s tiskárnou	6,01	PVC	Štuk - biľý jemný	SDK podhl'ed
203.2	38 Severozápad	9,16	PVC	Štuk - biľý jemný	SDK podhl'ed
204	39 Účebňa IT	58,33	PVC	Štuk - biľý jemný	SDK podhl'ed
205	40 Účebňa	71,33	PVC	Štuk - biľý jemný	Omítka
206	41 Kabinet nemeckého jazyka	18,06	Parquety	Štuk - biľý jemný	SDK podhl'ed
207	42 Invalida	6,37	Keramická dlažba	Keramikový obklad	SDK podhl'ed
208	43 WC ženy	10,53	Keramická dlažba	Keramikový obklad	SDK podhl'ed
209	44 WC muži	6,40	Keramická dlažba	Keramikový obklad	SDK podhl'ed
210	46 WC učiteľé	3,15	Keramická dlažba	Keramikový obklad	SDK podhl'ed
211	47 WC ženy	14,51	Keramická dlažba	Keramikový obklad	SDK podhl'ed
212	48 WC muži	6,30	Keramická dlažba	Keramikový obklad	SDK podhl'ed
213	49 Kabinet cizích jazykú	17,41	PVC	Štuk - biľý jemný	SDK podhl'ed
214	50 Účebňa	72,10	Parquety	Štuk - biľý jemný	Omítka
215	51 Účebňa	59,42	Parquety	Štuk - biľý jemný	Omítka
216	52 Kabinet ekonomický	40,05	PVC	Štuk - biľý jemný	SDK podhl'ed
217	53 Účebňa	66,35	Parquety	Štuk - biľý jemný	Omítka
		774,56 m ²			



Provozní napětí: 3PE+N-50 Hz, 230 V/400V, TN-C-S
Ochrana: automatickým odpojením od zdroje dle ČSN 332000-L-41, doplněna ochranou spojeváním a proudovým chráničem
vlivy: -vnitřní prostory: dle ČSN 332000-5-51:
 AA5,AB3,AB4,AB5,AC1,CA1,AD1,AD2,AE1,AF1,AF2,
 AF3,AG1,AH1,AK1,AM1,AL1,AR1,AS1,BA1,
 BC2,BD1,BE1,BE2

Krytí: vnitřní prostory: IP21, IP 30, IP44, IP55

LEGENDA ELEKTROINSTALACE SLB

-  Datová zásuvka 2xRJ45
-  Podlahová krabice 2xRJ45
-  Jednotný čas synchronizace
-  Školní rozhlas + volume
-  Stoupačí vedení – dolů
-  Stoupačí vedení – nahoru
-  WIFI AP
-  EZS duální židlo stávající
-  RACK skříň 18U-45U

OKRUKY ŽASŮVKA 10A - CYKLY 2,5 mm
OKRUKY SVĚTLA 10A - CYKLY 1,5 mm
SPOLÉHNÁ KABELOVÁ TRASA
ROZVÁZČE HLAVNÍ PŘÍVOD - CYKLY 10 mm
ROZVÁZČE PŘÍPOJEK - CYKLY 10 x 10 mm
UZEMNĚNÍ - CYKLY 6 - 10 mm

ULOŽENÍ VODŮ V KONSTRUKCI PODLAHY:
SMĚROVODNÁ A SLABOPROVODNÁ KABELOVÁ TRASA BUDE ULOŽENA ODČÍLENĚ
V KOTVENÝCH VRAUPVÁHNÝCH CHRÁNĚČKÁCH O PRŮMĚRU ODPOVÍDAJÍCÍM
POČTU ULOŽENÝCH VODŮ. CHRÁNĚČKY BUDOU ULOŽENY V DUTINĚ
POMALY VYPĚNĚNÉ NAŘÍZKOVANÉ POD CHRÁNĚČKOU BUDE NEJENĚ V
MM VĚSTVU. KABELOVÉ VODY VÝŠKOU OD HRANY STOLU JAKO
NÁKLADNĚ VYVEDENÉ POD NŮHOU STOLU. NEJENĚ PŮLMĚR OBYČNÝ
CHRÁNĚČEK BUDE 250mm. V CHRÁNĚČKÁCH BUDE ZALOŽEN PROTIVÁNÝ
DŮM ZÁKRYTÝ OKRUKY

POZNÁMKA:

- HLAVNÍ TRASA FTP CATE6A STP BUDE VEDENA POD OMÍTKOU,
- PŘÍPADÉ V KOTVENÝCH CHRÁŇACÍCH LÍSTVÍCH, JEDNOTLIVÉ
- PŘEDKOT V LÍSTVÁCH A POD OMÍTKOU.
- POZOR ZAPOJENÍ DEMONTÁŽE DATOVÝCH RŮŽNIC JE NUTNÉ
- KONZULTOVAT POSTUP S TECHNICKÝM ZÁSTUPCÍ INVESTORA.
- POZOR NĚKTERÉ ČÁSTI STÁVÁJÍCÍCH DATOVÝCH TRAS MUSÍ BÝ
- ZACHOVÁNY FUNKČNÍ, POSTUP PRÁCI NUTNO KONZULTOVAT S
- TECHNICKÝM ZÁSTUPCÍ INVESTORA.
- V PŘEBEHU STAVEBNÍCH A DEMOLIČNÍCH PRÁČÍ JE NUTNO DBÁT
- ZVÝŠENÍ OPATRNOSTI, ABY NEDOŠLO K POŠKOZENÍ
- STÁVÁJÍCÍHO SYSTÉMU PZTS.
- PZTS BŮLA/HLASÍČE ZOSTANOU NÁPOJENY NA OKRUH
- STÁVÁJÍCÍHO SYSTÉMU.

INVESTOR	PROJEKTANT ČÁSTI
Obchodní akademie, vyšší odborná škola cestovního ruchu a jazyková škola s právem jazykové zkoušky Karlovy Vary, příspěvková organizace	ATENDR s.r.o.
IC 63553597 se sídlem Bezručova 1312/17, 360 01 Karlovy Vary	Nádražní 67, 281 51 Velký Osek email: karolina.paul@atendr.cz Ing. Karolína Paul

3					ČÍSLO KOPIJE	
2						
1	ČERVENEC 2023	PRVNÍ TISK	Ing. KAROLINA PAUL	Ing. KAROLINA PAUL		Ing. FRANTIŠEK MANDOVEC
6.	DATUM	POPIS	NAVRHL	ZPRACOVAL		KONTROLOVAL
REVIZE						

STAVBA	Modernizace odborných učeben na obchodní akademii Karlovy Vary			 ARTENDR s.r.o. Nádražní 67 281 51 Velký Osek tel: +420 605 283 808 email: info@artendr.cz	
MÍSTO STAVBY	Karlovy Vary, k.ú. Karlovy Vary, p.č. 2739				
ČÁST PROJEKTU	D - DOKUMENTACE OBJEKTŮ A TECHNICKÝCH A TECHNOLOGICKÝCH ZAŘÍZENÍ				
DÍL PROJEKTU	D.1 - DOKUMENTACE STAVEBNÍHO OBJEKTU				
PROFESE	D.1.4.4 SLB ELEKTROINSTALACE			POČET A4	12
OBJEKT	OBCHODNÍ AKADEMIE, VYŠŠÍ ODBORNÁ ŠKOLA CESTOVNÍHO RUCHU A JAZYKOVÁ ŠKOLA KARLOVY VARY			STUPEŇ	DSP/DPS
DRUH VÝKRESU	PŮDORYS 2.NP - SLB ELEKTROINSTALACE			SOUBOR	
MĚŘÍTKO	ČÍSLO KOPIE	ZAKÁZKOVÉ ČÍSLO	ČÍSLO DOKUMENTU	REVIZE	
1:100			D.1.4.7 - 006		