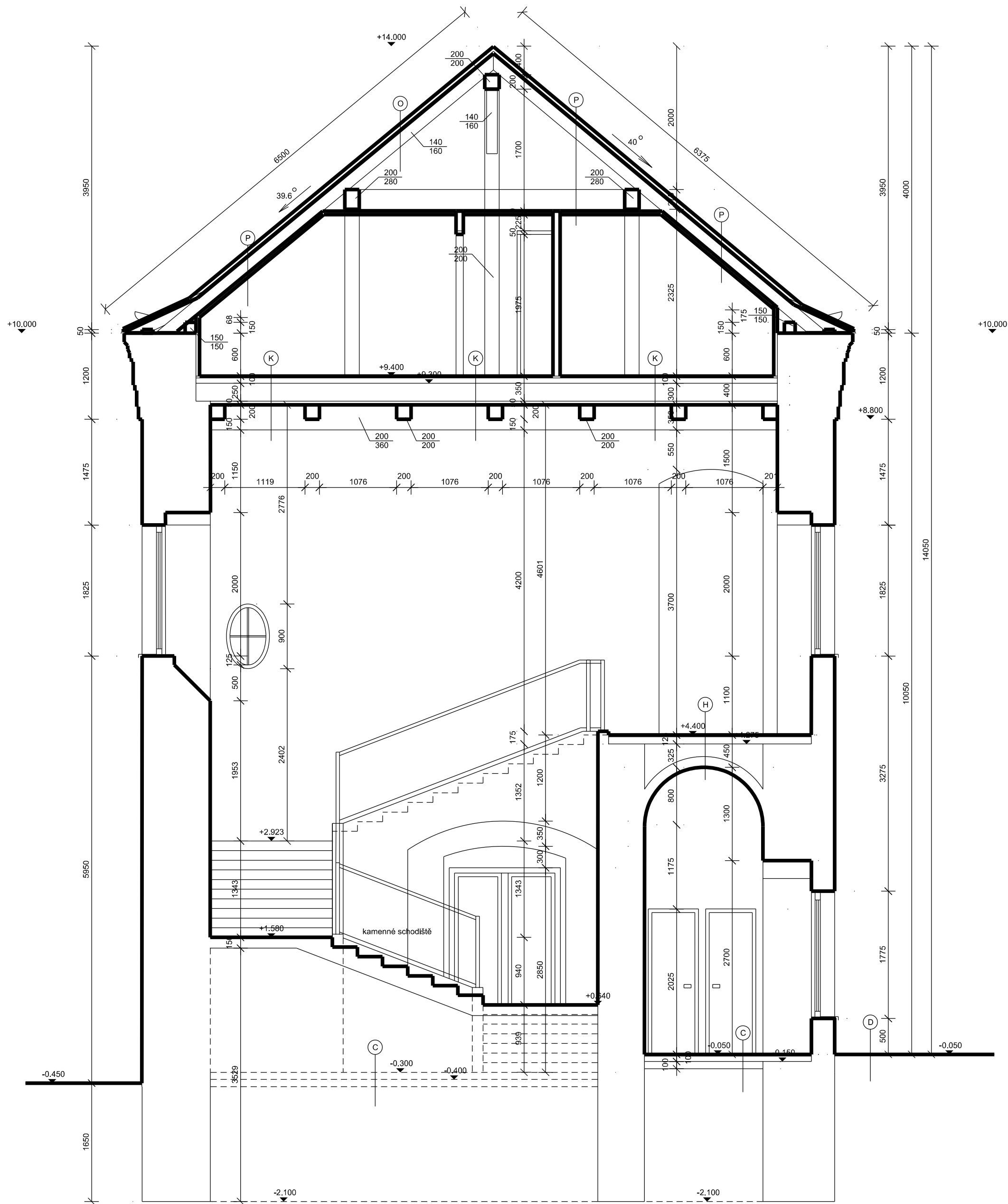


ŘEZ A-A



LEGENDA VODOROVNÝCH KONSTRUKCÍ :

- (A) - PVC  
- betonová mazanina s hydroizolací a podkl. betonem
- (B) - betonová mazanina  
- betonová mazanina s hydroizolací a podkl. betonem
- (C) - kamenná dlažba/ alt. keramická dlažba  
- betonová mazanina s hydroizolací a podkl. betonem
- (D) - zámková dlažba do čed. dřti s podkladním štrkem  
- původní zemina
- (E) - kancelářský koberec  
- polospalný dřevěný strop se spodním záklopem a dř. podlahou  
- rákosová omítka, štukovaná
- (F) - kancelářský koberec  
- dřevěná prkenná podlaha na polštářích se zášypem  
- cihelná klenba  
- omítka MVC, štukovaná
- (G) - PVC  
- dřevěná prkenná podlaha na polštářích se zášypem  
- cihelná klenba  
- omítka MVC, štukovaná
- (H) - kamenná /alt. keramická dlažba  
- dřevěná prkenná podlaha na polštářích se zášypem  
- cihelná klenba  
- omítka MVC, štukovaná
- (CH) - betonová dlažba do lepidla  
- betonová mazanina s hydroizolací  
- cihelná klenba se zášypem  
- omítka MVC, štukovaná
- (I) - prkenná podlaha pudy  
- minerální rohože  
- nosný rošt z latí, palubkový podhled
- (J) - půdové dlaždice do zášypu (někde chybí, lávka z prken)  
- polospalný dřevěný strop se spodním záklopem a dř. podlahou  
- rákosová omítka, štukovaná
- (K) - prkenná dřevěná podlaha  
- polospalný dřevěný strop se spodním záklopem a dř. podlahou  
- spodní dřevěný pohledový strop s viditelnými trámy a prkenným obložením
- (L) - kancelářský koberec  
- prkenná dřevěná podlaha  
- polospalný dřevěný strop se spodním záklopem a dř. podlahou  
- spodní dřevěný pohledový strop s viditelnými trámy a prkenným obložením
- (M) - kancelářský koberec  
- prkenná dřevěná podlaha  
- polospalný dřevěný strop se spodním záklopem a dř. podlahou  
- rákosová omítka, štukovaná
- (N) - polospalný dřevěný strop se spodním záklopem a dř. podlahou  
- rákosová omítka, štukovaná
- (O) - krytina Cembit, černá břidlice (CU oplechování)  
- pojistná folie  
- prkenný záklop krovu  
- půdní prostor
- (P) - krytina Cembit, černá břidlice (CU oplechování)  
- pojistná folie  
- prkenný záklop krovu  
- půdní prostor  
- záklop Lignopor (částečně omtané)



VYPRACOVAL	AutoCad + Cadkon		GKS-geodetická kancelář, s.r.o. Chebská 53, Sokolov, 356 33 tel: +420 352467240, fax.: +420 352467243 http: www.gks-sokolov.cz IČO: 26348462, DIČ: CZ26348462	
ZODP.PROJEKTANT	Ing. Petr Potužák			
KRESLIL	HP DesignJet 230 Plotter			
TECH.KONTROLA	Ing. Petr Potužák			
INVESTOR: Muzeum Sokolov příspěvková organizace Karlovarského kraje			FORMAT	
Zámecká 1, 356 00 Sokolov, IČO: 72053801			DATUM	12/2011
AKCE:	Zaměření a vyhotovení skutečného stavu zámku č.p.2  č.poz. 3410, k.ú. Sokolov		STUPEŇ	PD
			ČÍSLO ZAKÁZKY	432/2011
			ARCH.ČÍSLO:	SOUPRAVA:
PŘEDMĚT:	Řez A-A		MÉRITKO: 1:50	Č.VÝKR.: 9