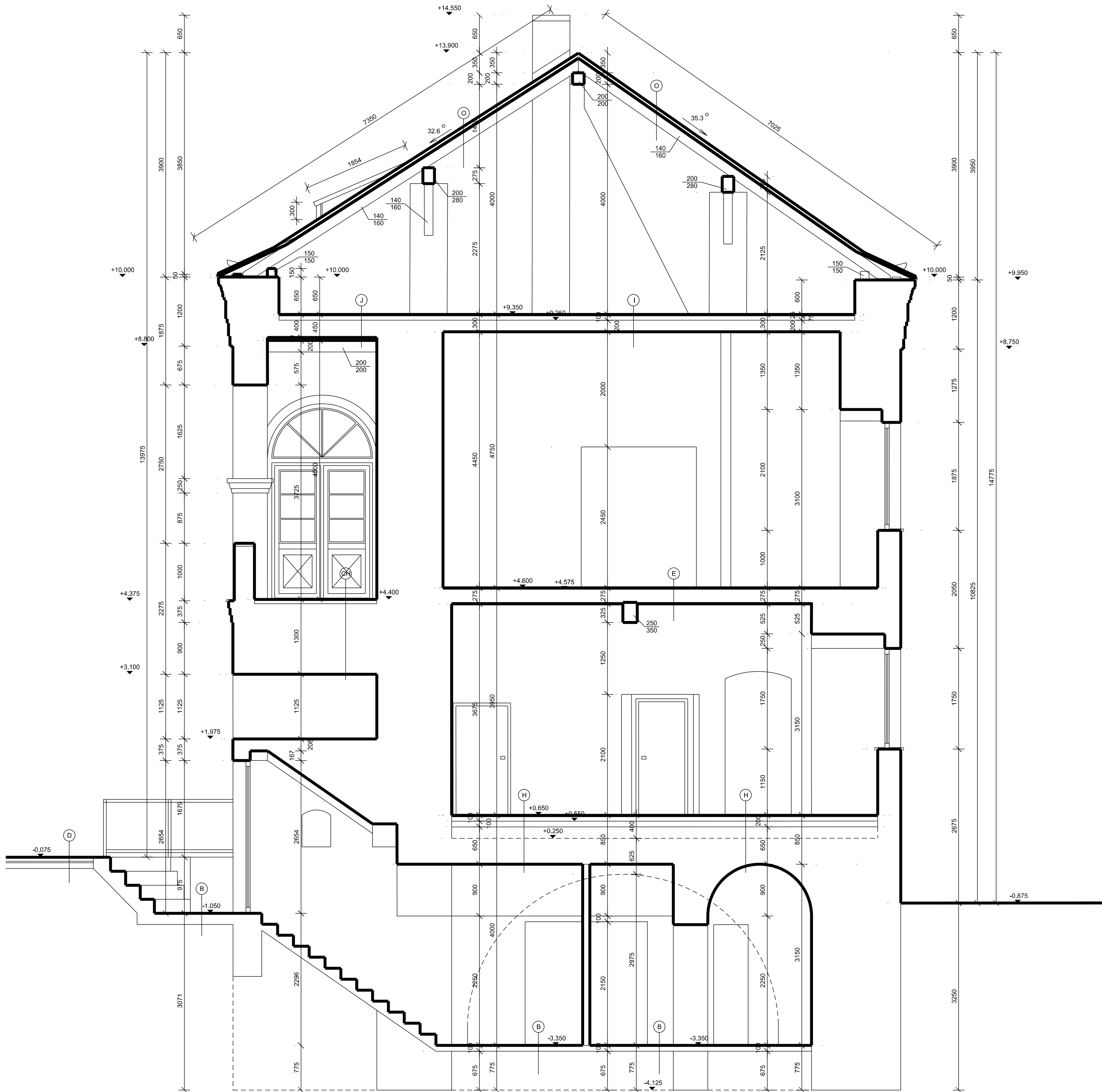


ŘEZ C-C



LEGENDA VODOROVNÝCH KONSTRUKCÍ :

- A** - PVC
- betonová mazanina s hydroizolací a podkl. betonem
- B** - betonová mazanina
- betonová mazanina s hydroizolací a podkl. betonem
- C** - kamenná dlažba/ alt. keramická dlažba
- betonová mazanina s hydroizolací a podkl. betonem
- D** - zámková dlažba do čed. dtří s podkladním štěrkem
- původní zemina
- E** - kancelářský koberec
- pokospalný dřevěný strop se spodním záklopem a dř. podlahou
- rákosová omítka, štukovaná
- F** - kancelářský koberec
- dřevěná prkenná podlaha na polštářích se zášypem
- cihelná klenba
- omítka MVC, štukovaná
- G** - PVC
- dřevěná prkenná podlaha na polštářích se zášypem
- cihelná klenba
- omítka MVC, štukovaná
- H** - kamenná /alt. keramická dlažba
- dřevěná prkenná podlaha na polštářích se zášypem
- cihelná klenba
- omítka MVC, štukovaná
- CH** - betonová dlažba do lepidla
- betonová mazanina s hydroizolací
- cihelná klenba se zášypem
- omítka MVC, štukovaná
- I** - prkenná podlaha půdy
- minerální rohože
- nosný rošt z železa, palubkový podhled
- J** - půdové dlaždice do zášypu (někde chybí, lávka z prken)
- pokospalný dřevěný strop se spodním záklopem a dř. podlahou
- rákosová omítka, štukovaná
- K** - půdové dlaždice do zášypu (někde chybí, lávka z prken)
- pokospalný dřevěný strop se spodním záklopem a dř. podlahou
- spodní dřevěný pohledový strop s viditelnými trámy a prkenným obložení
- L** - prkenná dřevěná podlaha
- pokospalný dřevěný strop se spodním záklopem a dř. podlahou
- spodní dřevěný pohledový strop s viditelnými trámy a prkenným obložení
- M** - kancelářský koberec
- prkenná dřevěná podlaha
- pokospalný dřevěný strop se spodním záklopem a dř. podlahou
- rákosová omítka, štukovaná
- N** - kancelářský koberec
- prkenná dřevěná podlaha
- pokospalný dřevěný strop se spodním záklopem a dř. podlahou
- rákosová omítka, štukovaná
- O** - pokospalný dřevěný strop se spodním záklopem a dř. podlahou
- rákosová omítka, štukovaná
- P** - krytina Cembit, černá bídlíce (CU oplechování)
- pojistná fólie
- prkenný záklop krovu
- půdní prostor
- krytina Cembit, černá bídlíce (CU oplechování)
- pojistná fólie
- prkenný záklop krovu
- půdní prostor
- záklop Lignopor (částečně omítnuté)



VYPRACOVAL	AutoCad + Cadkon	GKS-geodetická kancelář, s.r.o.	
ZODP.PROJEKTANT	Ing. Petr Potužák	Chebská 53, Sokolov, 356 33	
KRESLIL	HP DesignJet 230 Plotter	tel.: +420 352467240, fax: +420 352467243	
TECH.KONTROLA	Ing. Petr Potužák	http: www.gks-sokolov.cz	
INVESTOR: Muzeum Sokolov příspěvková organizace Karlovarského kraje		FORMAT	
Zámecká 1, 356 00 Sokolov, IČO: 72053801		DATUM	12/2011
AKCE: Zaměření a vyhotovení skutečného stavu zámku č.p.2		STUPEŇ	PD
č.poz. 3410, k.ú. Sokolov		ČÍSLO ZAKÁZKY	432/2011
		ARCH.ČÍSLO:	SOUPRAVA:
PŘEDMĚT: Řez C-C		MĚŘÍTKO: 1:50	Č.VÝKR.: 11