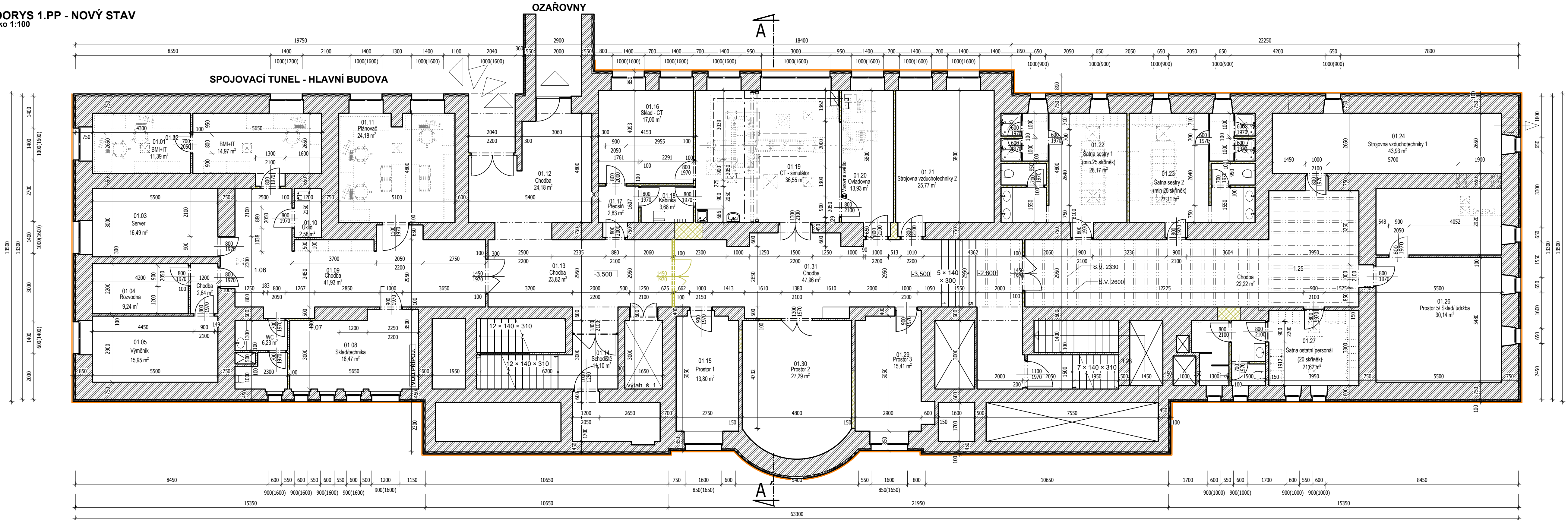


PŮDORYS 1.PP - NOVÝ STAV
měřítko 1:100



LEGENDA MÍSTNOSTÍ

Č.M.	NÁZEV MÍSTNOSTI	M²	PODLAHA	STĚNA	STROP	POZNÁMKY
01.01	BMI + IT	11.40	PVC antistat.	Omyv. nátěr	SDK podhled	
01.02	BMI + IT	14.97	PVC antistat.	Omyv. nátěr	SDK podhled	
01.03	Server	16.49	PVC antistat.	Omyv. nátěr	SDK podhled	
01.04	Rozvodovna	9.24	PVC antistat.	Omyv. nátěr	SDK podhled	
01.05	Výměník	15.95	PVC antistat.	Omyv. nátěr	SDK podhled	
01.06	Chodba	2.64	PVC antistat.	Omyv. nátěr	SDK podhled	
01.07	WC	6.23	Keram. dlažba	Ker. obklad	SDK podhled	
01.08	Sklad/technika	18.47	PVC antistat.	Omyv. nátěr	SDK podhled	
01.09	Chodba	41.93	PVC antistat.	Omyv. nátěr	SDK podhled	
01.10	Úklid	2.58	Keram. dlažba	Ker. obklad	SDK podhled	
01.11	Plánovač	24.18	PVC antistat.	Omyv. nátěr	SDK podhled	
01.12	Chodba	24.13	PVC antistat.	Omyv. nátěr	SDK podhled	
01.13	Chodba	79.42	PVC antistat.	Omyv. nátěr	SDK podhled	Sv.v.2940 mm
01.14	Schodiště	11.10	PVC antistat.	Omyv. nátěr	SDK podhled	
01.15	Prostor 1	13.80	PVC antistat.	Omyv. nátěr	SDK podhled	
01.16	Sklad CT	17.00	PVC antistat.	Omyv. nátěr	SDK podhled	
01.17	Předstih	2.83	PVC antistat.	Omyv. nátěr	SDK podhled	
01.18	Kabinka	3.68	PVC antistat.	Omyv. nátěr	SDK podhled	
01.19	CT - Simulátor	36.55	PVC antistat.	Omyv. nátěr	SDK podhled	
01.20	Ovladovna	13.93	PVC antistat.	Omyv. nátěr	SDK podhled	
01.21	Strojovna vzduchotech. 2	25.77	PVC antistat.	Omyv. nátěr	SDK podhled	
01.22	Šatna - sestry 1	26.50	PVC antistat.	Omyv. nátěr	SDK podhled	
01.23	Šatna - sestry 2	26.51	PVC antistat.	Omyv. nátěr	SDK podhled	

Č.M.	NÁZEV MÍSTNOSTI	M²	PODLAHA	STĚNA	STROP	POZNÁMKY
01.24	Strojovna vzduchotech. 1	43.93	PVC antistat.	Omyv. nátěr	SDK podhled	
01.25	Chodba	53.01	PVC antistat.	Omyv. nátěr	SDK podhled	
01.26	Prostor 5/Sklad/Údržba	30.14	Keram. dlažba	Ker. obklad	SDK podhled	
01.27	Šatna ostatní personál	21.62	PVC antistat.	Omyv. nátěr	SDK podhled	
01.28	Schodiště	6.00	PVC antistat.	Omyv. nátěr	SDK podhled	
01.29	Prostor 3	15.44	PVC antistat.	Omyv. nátěr	SDK podhled	
01.30	Prostor 2	27.28	PVC antistat.	Omyv. nátěr	SDK podhled	

PLOCHA MÍSTNOSTÍ CELKEM: 642.72

LEGENDA MATERIÁLŮ

- STÁVAJÍCÍ KONSTRUKCE
- NOVÉ DĚLÍCÍ KONSTRUKCE
- STÁVAJÍCÍ KONTAKTNÍ ZATEPLOVACÍ SYSTÉM
- SANACE VLHKÉHO ZDIVA V SUTERÉNU

POZNÁMKY:
- NEDÍLNOU SOUČÁSTÍ DOKUMENTACE JE TECHNICKÁ ZPRÁVA
- PŘED ZAHÁJENÍM PRACÍ JE NUTNÉ OVEŘIT ROZMĚRY PD PŘÍMO NA STAVBĚ
- VŠECHNY PRVKY A KONSTRUKCE MUSÍ BYT INSTALOVÁNY VČETNĚ ORIGINALNÍHO PŘÍSLUŠENSTVÍ A POMOCNÉHO MATERIÁLU DOPORUČENÉHO VÝROBCEM
- DOKUMENTACE JE ZPRACOVÁNA DLE 499/2006 Sb. V PLATNÉM ZNĚNÍ V PODROBNOSTI DSP

název stavby: Rekonstrukce oddělení onkologie - pavilon C		autorizační razítko:	
umístění stavby: Nemocnice v Chebu, K Nemocnici 1204/17, Cheb			
generální architekt: M PROJEKT, sdružení fyzických osob nám. Krále Jiřího z Poděbrad 5, 350 02 Cheb +420 62 429 741 mproje@mprojekt.cz www.mprojekt.cz	projektant: VNprojekt-statika s.r.o. Dělnická 9, Praha 7, 170 00 +420 723 362 912 vnprojekt@vnprojekt.cz www.vnprojekt.cz		

investor: Karlovarská krajská nemocnice a.s., Bezučova 1190/19 360 01 Karlovy Vary	Generální architekt: Ing. arch. Luboš Mašek	datum: 09/2023	počet formátů: 4xA4
stupeň: DSP	Projektant části: VNprojekt-statika s.r.o.	č. revize:	číslo paré:
objekt: OBJEKT OBČANSKÉ VYBAVENOSTI	Zodpovědný projektant: Ing. Ondřej Novotný	měřítko: 1:100	
část PD: D1.1 - ARCHITEKTONICKO STAVEBNÍ ČÁST	vypracoval: Hai Binh Nguyenová	č. výkresu:	03
název přílohy: PŮDORYS 1PP - NOVÝ STAV			