


Vypracoval: <b>ING.MILENA NAVRÁTILOVÁ</b>	Zodp. projektant: <b>ING.JIŘÍ OBOZNENKO</b>	HIP:	Techn. kontrola: <b>ING.JIŘÍ OBOZNENKO</b>	Zhotovitel:   <b>PONTIKA s.r.o.</b> IČO 26342669 Sportovní 4 360 09 Karlovy Vary tel. 353 228 240 <a href="mailto:pontika@pontika.cz">pontika@pontika.cz</a>
podpis:	podpis:	podpis:	podpis:	
Obec: <b>LOKET</b>	Kraj: <b>KARLOVARSKÝ</b>			
Investor: <b>KRAJSKÁ SPRÁVA A ÚDRŽBA SILNIC KARLOVARSKÉHO KRAJE</b>				
Objednatel: <b>KRAJSKÁ SPRÁVA A ÚDRŽBA SILNIC KARLOVARSKÉHO KRAJE</b>				Č. zakázky: <b>2015-46</b>
Zakázka:  <b>REKONSTRUKCE MOSTU EV.Č.209-010a PŘES OHŘI V LOKTI          SO 03-OPRAVY DILATAČNÍCH ZÁVĚRŮ</b>				Datum: <b>1/2016</b>
				Formát:
				Měřítko:
				Stupeň PD: <b>DSP</b>
Název přílohy:  <b>DIO</b>				Číslo přílohy: <b>E3</b>  Souprava:

## TECHNICKÁ ZPRÁVA

### 1. Identifikační údaje

Stavba : Rekonstrukce mostu ev.č.209-010a přes Ohři v Lokti  
Objekt : SO 03-Opravy dilatačních závěrů  
Název mostu: : Most přes Ohři ev.č.209-010a  
Katastrální obec : Locket  
Obec : Locket  
Kraj : Karlovarský  
Objednatel : Město Locket, T.G.Masaryka 1/69, 357 33 Locket  
Investor : Město Locket, T.G.Masaryka 1/69, 357 33 Locket  
Uvažovaný správce : Město Locket, T.G.Masaryka 1/69, 357 33 Locket  
Projektant : PONTIKA s.r.o., Sportovní 4, 360 09 Karlovy Vary  
tel. 353 228 240, e-mail: [pontika@pontika.cz](mailto:pontika@pontika.cz)  
zodpovědný projektant: Ing.Jiří Obozněnko

Pozemní komunikace : II/209  
Přemostovaná překážka: řeka Ohře, ř.km 191,487

### 1. Zdůvodnění stavby

Vzhledem k zatékání do stávajících závěrů byla navržena jejich výměna.

### 2. Technické řešení rekonstrukce – popis prací

V rámci stavby budou stávající závěry nahrazeny podpovrchovými mostními závěry.

Práce budou prováděny po polovinách. Provoz vozidel bude převeden do jednoho pruhu.  
Pohyb chodců bude převeden na druhý chodník

### 3. Přechodná dopravní opatření

Přechodná dopravní opatření jsou navržena dle TP 66– III. vydání -Zásady pro označování pracovních míst na pozemních komunikacích (3.vydání březen 2015) a v souladu se zákonem č. 361/2000 Sb., ve znění zákona č. 60/2001 Sb. a vyhlášky MDS č. 30/2001 Sb., kterou se provádějí pravidla provozu na pozemních komunikacích a úprava a řízení provozu na pozemních komunikacích, ve znění vyhlášky č. 153/2003 Sb., vyhlášky č. 176/2004 Sb. a vyhlášky č. 193/2006 Sb.

Pro výměnu mostních závěrů na mostě bude provoz vozidel zúžen do jednoho pruhu.. Uzavírka jednoho jízdního pruhu silnice II/209 bude v délce max.50m. Přejížděné dopravní značení navrženo dle zásad schématu B/5.1 (uzavřený pruh z náměstí) a B/5.2(uzavřený pruh na náměstí) viz str.5,6. Pěší doprava bude vedena po chodníku podél průjezdného pruhu.

Pro průjezd hasičů není dodržena minimální průjezdná šířka 3,5m. Proto budou u zvýšených obrubníků umístěny nájezdové klíny délky minimálně 3m (plynulý nájezd v podélném i příčném směru). Tyto klíny budou na začátku a na konci označeny výraznou barvou a dále směrovou deskou Z4.

Dopravní značky budou provedeny výhradně jako reflexní a musí splňovat vlastnosti třídy1 podle ČSN 01 80 20. Svislé značky budou základní velikosti.

#### **4. Časový harmonogram**

Práce při uzavírce budou probíhat po dobu cca 2měsíců

Vypracovala: ing. Milena Navrátilová

Karlovy Vary, leden 2016



**M 1:50**

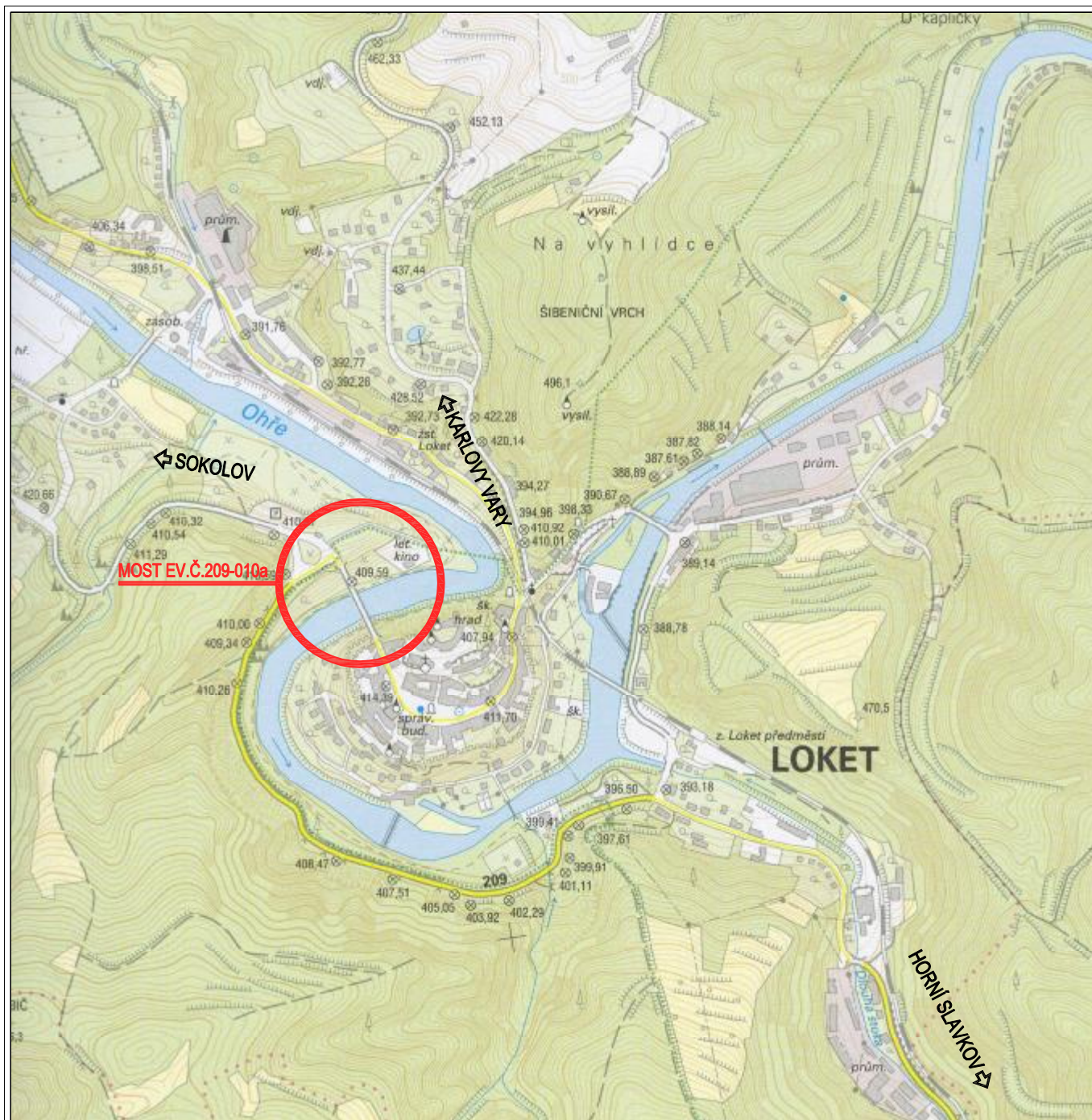


## PRÍČINY REZ

DIO

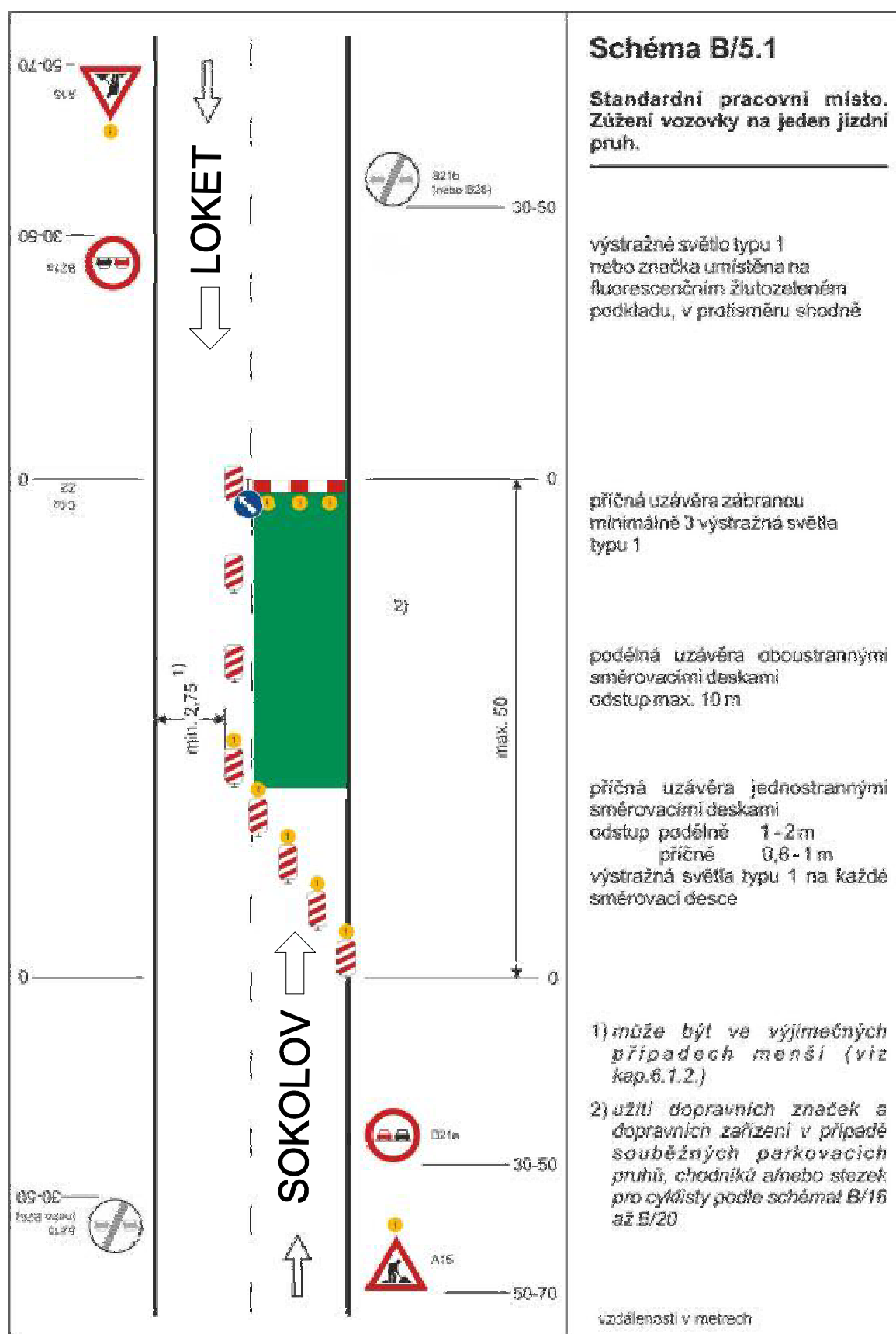
3

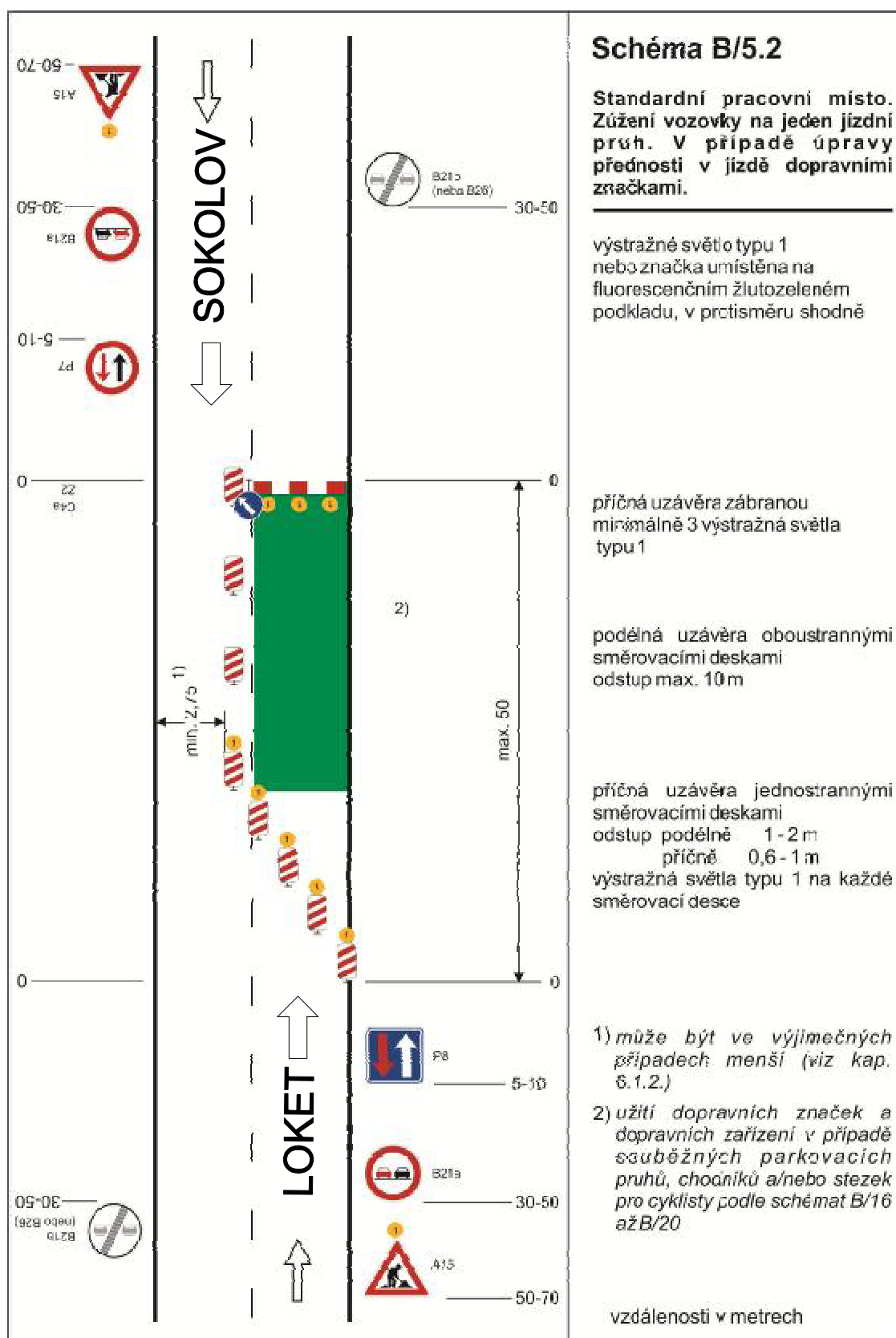




## PŘEHLEDNÁ SITUACE

E3. DIO







ÚPRAVA PŘEDMOSTI V JÍZDĚ ŘEŠENA S CHLEDEM  
 NA PŘESVĚTLU SILNICI č. II/209. SPZ PR umístěna  
 ve směru od silnice č. II/209 k náměstí T.G. MASARYKA

# Schéma - CHODNÍK

