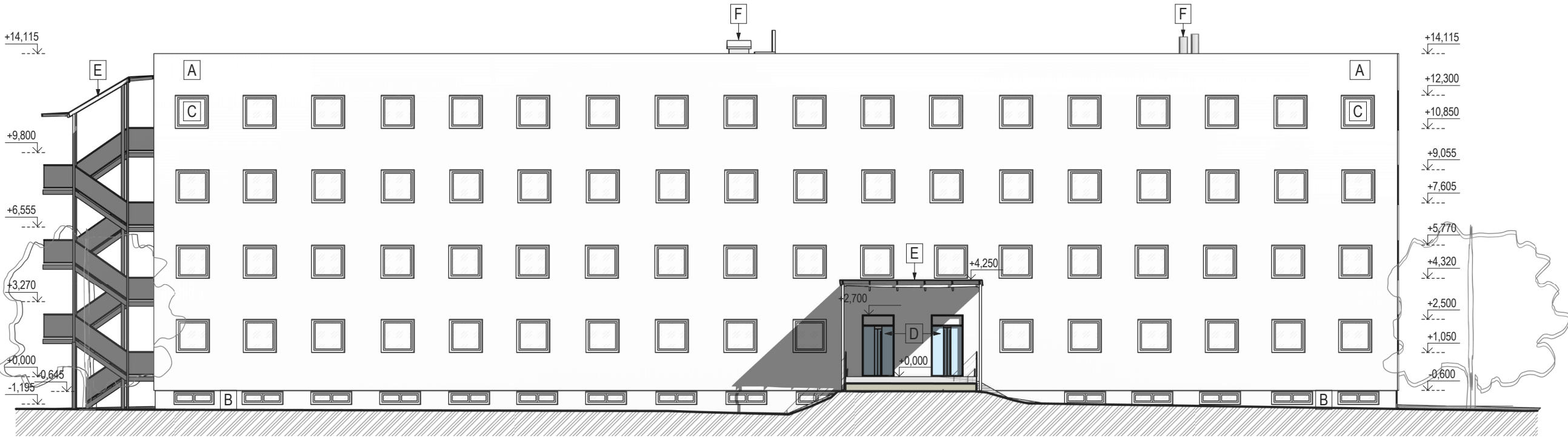
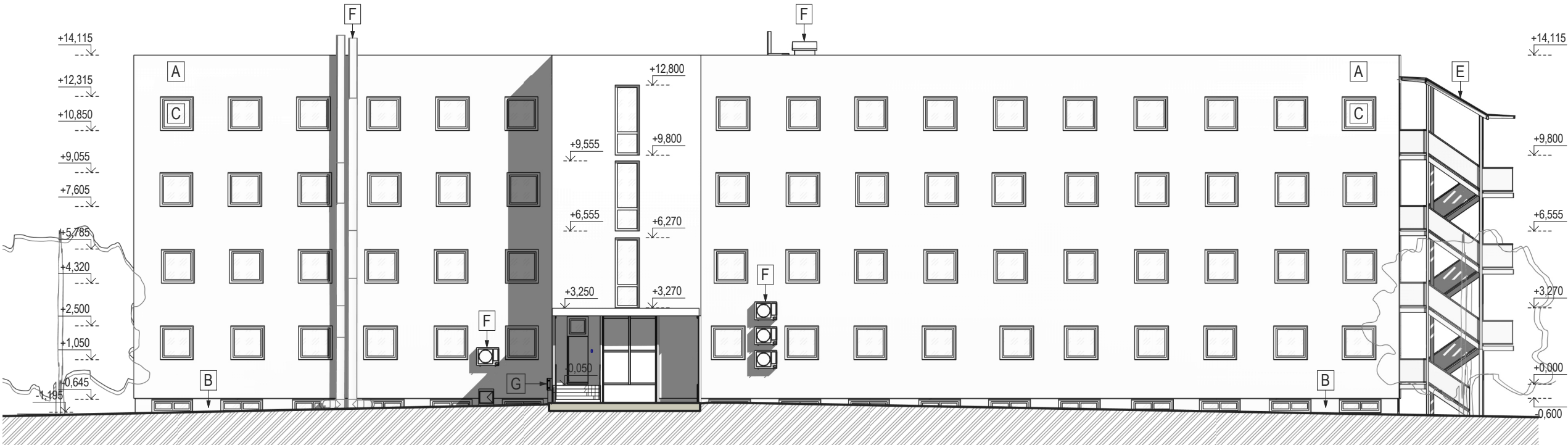


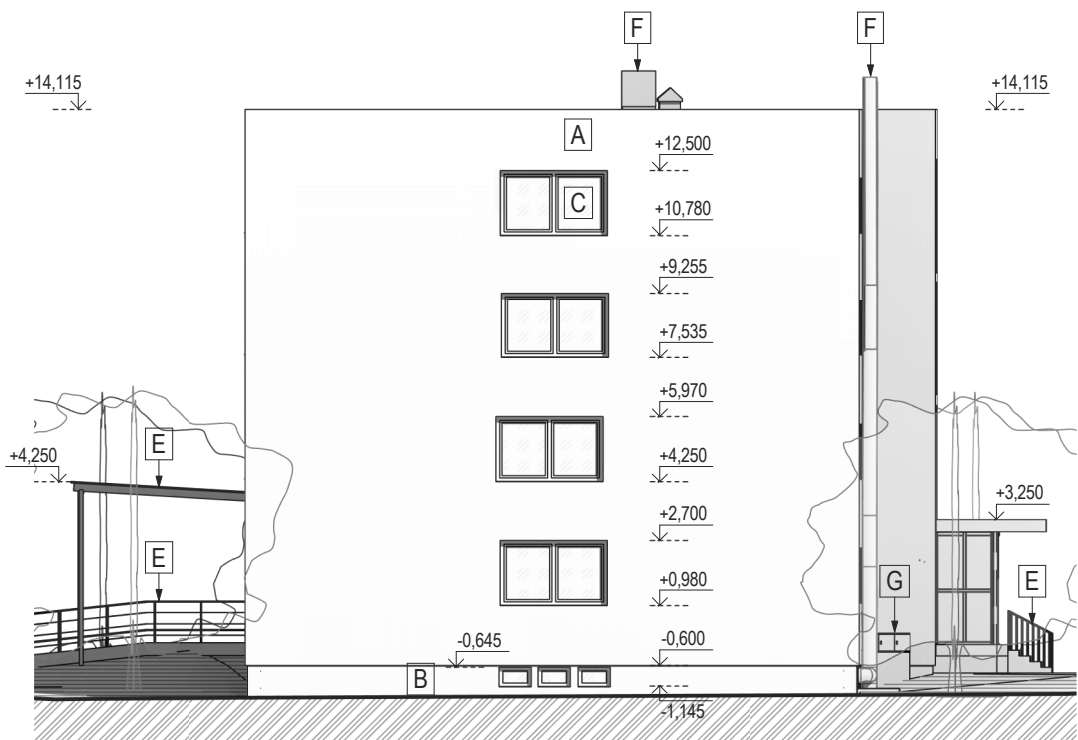
Pohled JV



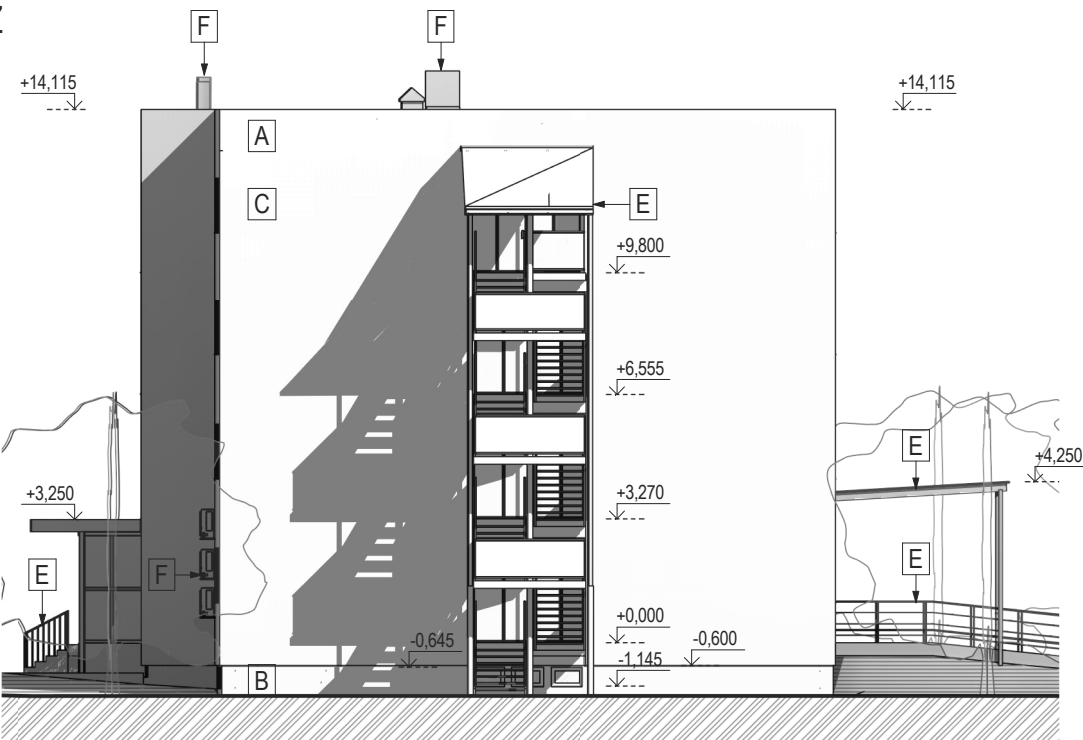
Pohled SZ



Pohled SV



Pohled JZ



LEGENDA MATERIÁLŮ

- A OMÍTKA STÁVAJÍCÍ - BARVA ŠEDÁ RAL 7035
- B SOKLOVÁ STÁVAJÍCÍ MOZAIKOVÁ OMÍTKA - BARVA ŠEDÁ
- C RÁM VÝPLNÍ OKEN - BARVA MODRÁ RAL 5005
- D RÁM VÝPLNÍ DVEŘÍ - BARVA MODRÁ RAL 5005
- E OCELOVÉ KONSTRUKCE
- F TZB ZAŘÍZENÍ
- G ELEKTRO ZAŘÍZENÍ

POZNÁMKY

- Model byl zpracován na základě laserového skenování pro účely zjednodušené dokumentace pro pasportizaci
- Rozměry některých stavebních konstrukcí byly sjednoceny a mírně upraveny, aby bylo možné efektivně pracovat s informačním modelem v autorském softwaru i v případě úprav (např. schodiště).
- Zařizovací předměty a koncové prvky jsou nahrazeny referenčními prvky.
- Vnitřní rozdíly modelované v rozměru odpovídajícím pasportu budovy pouze na základě geometrie dostupné z laserového skenování.
- Skutečné rozměry konstrukcí se mohou lišit vzhledem k technologickým možnostem a způsobu zpracování vstupních dat.
- Rozměry zdi jsou kótovány výrobními rozměry kusových staveb.
- Při nespecifikovaných kritériích je nutné dodržet zákony, technické normy a předpisy výrobců.
- Projektant nenese žádnou odpovědnost za změny provedené bez jeho písemného souhlasu.
- Změny v projektu lze provést pouze s písemným souhlasem autorů projektu!
- Všechny rozměry prověřit na stavbě!
- V případě chybějící kóty, neodčítat délky z výkresu, ale kontaktovat projektanta.
- Všechny nejasnosti konzultovat s odpovědným projektantem!

ČÍSLO PARÉ	1	2	3	4	5	6	7	8	9	10	11	12	13	14	15	16
------------	---	---	---	---	---	---	---	---	---	----	----	----	----	----	----	----

VŠEOBECNÉ INFORMACE

±0,000 = 386,024 m.n.m., Bpv.

Název: **Krajský úřad KV - Pasportizace Budovy B**

Místo stavby: ZÁVODNÍ 353, 360 06 KARLOVY VARY

Katastrální území: DVORY

Parcelní číslo: 527/19

INVESTOR

Název: Adresa: ZÁVODNÍ 353, 360 06 KARLOVY VARY

E-mail: sarka.drahokoupilova@kr-karlovsky.cz

Telefon: +420 736 650 075

Web: www.kr-karlovsky.cz

Projektový manažer: Šárka Drahokoupilová

GENERÁLNÍ PROJEKTANT

Název: Adresa: KOMENSKÉHO NÁM. 1342/7, 674 01 TŘEBÍČ

E-mail: office@delta-group.cz

Telefon: +420 568 800 800

Web: www.delta-group.cz

Hlavní inženýr projektu: Ing. Josef Chovan

PROJEKTANT / SPECIALISTA

Razítko a podpis autorizované osoby:

Název: Adresa: HALASOVA 896/16, 460 06 LIBEREC

E-mail: info@scan-pro.cz

Telefon: +420 737 136 461

Web: scan-pro.cz

Zodpovědný projektant: Filip Kunc

DOKUMENT

Stavební objekt: Krajský úřad Karlovy Vary budova B

Profese: Pasport objektu

Vypracoval: Jan Bulíř

Číslo a název projektu:

7839-21

Krajský úřad KV - Pasportizace Budovy B

Obsah výkresu:

Pohledy

Stupeň: PASPORTIZACE STÁVAJÍCÍ BUDOVY B - KRAJSKÝ ÚŘAD KARLOVY VARY

Datum: 06.04.2022

Formát: 594x420 mm [6x A4]

Měřítko: 1:200

Číslo výkresu:

D_301

TENTO VÝKRES JE AUTOROVÝM DUŠEVNÍM VLASTNICTVÍM A NESMÍ BÝT BEZ JEHO SOUVOLNÍ KOPÍROVÁN NEBO ZPŘÍSTUPNĚN TŘETÍM OSOBAM (ODVOLÁVÁME SE NA ZÁKON O AUTORSKÉM PRÁVĚ A PRÁVECH SOUVISEJÍCÍCH S AUTORSKÝM PRÁVEM.)