

ÚPRAVA STĚN

- KERAMICKÝ OBKLAD Z KERAMICKÁ DLAŽBA DAA34781, VYSOCE SLINUTÉ NEGLAZOVANÉ DLAŽDICE, PŘEVLÁDAJÍCÍ ODSTĚN ŠEDÁ (NCS S 3502-Y) S TMAVĚŠEDÝM A BILÝM VSPYPEM A BAREVNÝM DOTISKEM, DEŽEN NÁHLEDY VZORU STANDARDU Č.8, PŘEDLOŽIT VZOREK V RAMCI KD K ODSOUHLASENÍII, ROZMĚRY 300x300mm, ODSTĚN SPÁROVACÍ HMOTY MANHATTAN
- KERAMICKÝ OBKLAD WADV4780, PŘEVLÁDAJÍCÍ ODSTĚN SV. ŠEDÁ (NCS S 1500-N) S BAREVNÝM DOTISKEM, PŘEDLOŽIT VZOREK NA KD K ODSOUHLASENÍII, ROZMĚRY 300x600mm, NALÉŽATO, ODSTĚN SPÁROVACÍ HMOTY MANHATTAN
- KERAMICKÝ OBKLAD Z KERAMICKÁ DLAŽBA DAA34784, VYSOCE SLINUTÉ NEGLAZOVANÉ DLAŽDICE, PŘEVLÁDAJÍCÍ ODSTĚN BĚŽOVÁ (NCS S 2005-Y20R) S TMAVĚŠEDÝM VSPYPEM A BAREVNÝM DOTISKEM, DEŽEN NÁHLEDY VZORU STANDARDU Č.9, PŘEDLOŽIT VZOREK NA KD K ODSOUHLASENÍII, ROZMĚRY 300x300mm, ODSTĚN SPÁROVACÍ HMOTY KARIBSKÁ
- KERAMICKÝ OBKLAD WADV4785, PŘEVLÁDAJÍCÍ ODSTĚN SLONOVA KOST (NCS S 1002-Y) S BAREVNÝM DOTISKEM, PŘEDLOŽIT VZOREK NA KD K ODSOUHLASENÍII, ROZMĚRY 300x600mm, NALÉŽATO, ODSTĚN SPÁROVACÍ HMOTY KARIBSKA
- KERAMICKÝ OBKLAD, ODSTĚN SVĚTLE ŠEDÁ RAL 0008500 MATNÝ, ROZMĚR 200x200mm, SPÁROVACÍ HMOTY MANHATTAN
- KERAMICKÝ OBKLAD, ODSTĚN SVĚTLE BĚŽOVÁ RAL 0709010 MATNÝ, ROZMĚR 200x200mm, SPÁROVACÍ HMOTY KARIBSKA

ÚPRAVA PODLAH

- HETEROGENNÍ VINYLÓVÁ POVLAKOVÁ KRYTINA 8736, PŘEVLÁDAJÍCÍ ODSTĚN ŠEDÁ (NCS S 2005-R80B) DEŽEN NÁHLEDY VZORU STANDARDU Č.1
- HETEROGENNÍ VINYLÓVÁ POVLAKOVÁ KRYTINA 2745, PŘEVLÁDAJÍCÍ ODSTĚN LOMENÁ ŠEDÁ (NCS S 2002-B) DEŽEN NÁHLEDY VZORU STANDARDU Č.2
- HETEROGENNÍ VINYLÓVÁ POVLAKOVÁ KRYTINA 2743, PŘEVLÁDAJÍCÍ ODSTĚN BĚŽOVÁ (NCS S 2005-Y30R) DEŽEN NÁHLEDY VZORU STANDARDU Č.3
- HETEROGENNÍ VINYLÓVÁ POVLAKOVÁ KRYTINA 2740, PŘEVLÁDAJÍCÍ ODSTĚN ŠEDÁ (NCS S 4500-N) DEŽEN NÁHLEDY VZORU STANDARDU Č.4
- HOMOGENNÍ VINYLÓVÁ POVLAKOVÁ KRYTINA 4110, PŘEVLÁDAJÍCÍ ODSTĚN SVĚTLE ŠEDÁ (NCS S 3005-R80B) DEŽEN NÁHLEDY VZORU STANDARDU Č.5; S OCHRANOU PROTI ELEKTROSTATICKÉMU VÝBOJI
- HOMOGENNÍ VINYLÓVÁ POVLAKOVÁ KRYTINA 0350, PŘEVLÁDAJÍCÍ ODSTĚN SVĚTLE ŠEDÁ (NCS S 1502-B) DEŽEN NÁHLEDY VZORU STANDARDU Č.6; S OCHRANOU PROTI ELEKTROSTATICKÉMU VÝBOJI
- ZATĚŽOVÝ HYBRIDNÍ KOBRECE 4246011 KOMBINUJÍCÍ VLASTNOSTI KOBERCE A PRUŽNÉ PODLAHOVINY,DESIGN BĚŽOVÝ VSYP DO ŠEDOBĚŽOVÉHO ZÁKLADU, PŘEVLÁDAJÍCÍ ŠEDO-BĚŽOVÁ; NÁHLEDY VZORU STANDARDU Č.7
- KERAMICKÁ DLAŽBA DAA34781, VYSOCE SLINUTÉ NEGLAZOVANÉ DLAŽDICE, PŘEVLÁDAJÍCÍ ODSTĚN ŠEDÁ (NCS S 3502-Y) S TMAVĚŠEDÝM A BILÝM VSPYPEM A BAREVNÝM DOTISKEM, DEŽEN NÁHLEDY VZORU STANDARDU Č.8, PŘEDLOŽIT VZOREK V RAMCI KD K ODSOUHLASENÍII, ROZMĚRY 300x300mm, ODSTĚN SPÁROVACÍ HMOTY MANHATTAN
- KERAMICKÁ DLAŽBA DAA12781, VYSOCE SLINUTÉ NEGLAZOVANÉ DLAŽDICE, PŘEVLÁDAJÍCÍ ODSTĚN ŠEDÁ (NCS S 3502-Y) S TMAVĚŠEDÝM A BILÝM VSPYPEM A BAREVNÝM DOTISKEM, DEŽEN NÁHLEDY VZORU STANDARDU Č.8, PŘEDLOŽIT VZOREK V RAMCI KD K ODSOUHLASENÍII, ROZMĚRY 100x100mm, ODSTĚN SPÁROVACÍ HMOTY MANHATTAN
- KERAMICKÁ DLAŽBA DAA34784, VYSOCE SLINUTÉ NEGLAZOVANÉ DLAŽDICE, PŘEVLÁDAJÍCÍ ODSTĚN BĚŽOVÁ (NCS S 2005-Y20R) S TMAVĚŠEDÝM VSPYPEM A BAREVNÝM DOTISKEM, DEŽEN NÁHLEDY VZORU STANDARDU Č.9, PŘEDLOŽIT VZOREK V RAMCI KD K ODSOUHLASENÍII, ROZMĚRY 300x300mm, ODSTĚN SPÁROVACÍ HMOTY KARIBSKA
- KAMENICKÁ ÚPRAVA/OPRAVA STÁVAJÍCÍHO KAMENE, ZATMAVUJÍCÍ VOSKOVÝ NATĚR
- KAMENICKÁ ÚPRAVA/OPRAVA STÁVAJÍCÍHO KAMENE
- PŘEBROUŠENÍ/PŘELEŠTĚNÍ A ÚPRAVA/OPRAVA STÁVAJÍCÍHO TERACA A DOPLNĚNÍ
- TERACOVÝ OBKLAD NÁSTUPNÍ A VÝSTUPNÍ STUPNICE KAŽDÉHO SCHODIŠTĚOVÉHO RAMENE, TMAVÝ, ŠEDÁ CEMENTOVÁ BÁZE S KAMENNÝM PLINIVEM A PŘÍSADAMI, BILÁ A ČERNÁ ZRNÁ FRAKCE 3-12mm V POMĚRU BAREV 3/7, PROTISKLUZ MIN. R9, VÝSLEDNÝ ORIENTAČNÍ ODSTĚN NCS S 4902-Y; ZE STRANY ZHOTOVITELÉ BUDOU PŘEDLOŽENY KE SCHVÁLENÍ MIN. TŘI RŮZNÉ VZORKY A O VELIKOSTI MIN. 200x200mm
- TERACOVÝ OBKLAD SCHODIŠTĚ, SVĚTLÝ, ŠEDÁ CEMENTOVÁ BÁZE S KAMENNÝM PLINIVEM A PŘÍSADAMI, BILÁ A ČERNÁ ZRNÁ FRAKCE 3-12mm V POMĚRU BAREV 3/2, PROTISKLUZ MIN. R9, VÝSLEDNÝ ORIENTAČNÍ ODSTĚN NCS S 2602-Y; ZE STRANY ZHOTOVITELÉ BUDOU PŘEDLOŽENY KE SCHVÁLENÍ MIN. TŘI RŮZNÉ VZORKY A O VELIKOSTI MIN. 200x200mm
- POLYURETANOVÁ ŠTERKA SE VSYPPEM CHPSÚ, ZÁKLADNÍ ODSTĚN ŠEDÁ RAL 7040, CHYPSY KOMBINACE DVOU ODSTĚNŮ: BILÁ RAL 9003, TM. ŠEDÁ RAL 7043 ZE STRANY ZHOTOVITELÉ BUDOU PŘEDLOŽENY KE SCHVÁLENÍ MIN. TŘI RŮZNÉ VZORKY A O VELIKOSTI MIN. 200x200mm
- NATĚR NA BETON, ODSTĚN ŠEDÁ RAL 7038
- ČISTÍCÍ ZÓNA

VŠEOBECNÉ POKYNY

POUŽITÉ ODSTĚNY JEDNOTLIVÝCH PRVKŮ A MATERIÁLŮ JE TŘEBA CHÁPAT JAKO POPIS STANDARDU A PŘED VYBRÁNÍM VÝSLEDNÉHO PROJEKTU JE NUTNO PŘEDLOŽIT VZOREK PRO ODSOUHLASENÍ ODSTĚNU AUTORŮVI PROJEKTOVÉ DOKUMENTACE

- POČÁTEK POKLÁDKY DLAŽBY
- ZAMÝŠLENÉ PŘECHODOVÉ LIŠTY MEZI MATERIÁLY PROVEDENY Z MATNÉHO NEREZU (VÝZVY NA PŘECHODU MEZI ROZDILNÝMI MATERIÁLY).
- ZAMÝŠLENÉ DILATAČNÍ SPÁRY DILATACE V PLOŠE PRO ROZDILATOVANÍ PLOCH KERAMICKÝCH DLAŽEB, PROVEDENA V KOMBINACI Z HLINÍK/ŠEDÁ, NUTNO VYZVORKOVAT BAREVNOST DLE KONKRÉTNÍHO DODAVATELEII
- ZAMÝŠLENÉ HRANY VYROVNÁVACÍCH SCHODIŠTĚOVÝCH STUPŇŮ, PROVEDENA V DRASANÝ NEREZ, NUTNO VYZVORKOVAT BAREVNOST DLE KONKRÉTNÍHO DODAVATELEII

SPÁROVÁNÍ DLAŽEB BAREVNĚ PROVEDENO VIZ. LEGENDA A NÁHLEDY VZORU STANDARDU; PROJEKT POČÍTÁ S POUŽITÍM POZLABKOVÉ LIŠTY Z POTÁHOVÁNEHO HLINÍKU, NEREZU CI PLASTU, SPÁRY PODLAHY JE BEZPOMÍNEČNĚ NUTNĚ NÁVAZAT NA SPÁRY OBKLADU. VÝJIMKY BEZ NÁVAZNOSTI SPÁRY OBKLADU A DLAŽBY TVOŘÍ MÍSTNOSTI S DLAŽBOU ULOŽENOU POD NÁTOČENÍM O 45°.

U KERAMICKÝCH DLAŽEB A PVC VE ČTYŘECH JE NUTNĚ DODRŽET NÁVAZNOST MÍSTNOSTI NA SEBE V JEDNOTNĚM NEPOSUNUTÉM RASTRU S JEDINÝM VÝCHOZÍM POČÁTKEM POKLÁDKY (NAPŘ. WC)

U POVLAKOVÝCH KRYTIN ZDRAVOTNICKÉHO PROVOZU JE POČÍTANO S PROVEDENÍM VYTÁŽENÉHO SOKLU O VÝŠCE 100mm. U KANCELÁŘSKÝCH PROSTOR SE POČÍTÁ S ROVNÝM SOKLEM DO LIŠTY.

NÁPOJENÍ SPAR POVLAKOVÝCH KRYTIN Z ROLI BUDE PROVEDENO PROVAZCI V BARVÁCH PŘÍSLUŠNÝCH PRO JEDNOTLIVÉ ODSTĚNY PODLAHOVIN, POVLAKOVÉ KRYTINY VE ČTYŘECH BUDOU SPOJOVÁNY PROVAZCI V BÍLÉ BARVĚ DLE LEGENDY ÚPRAVY PODLAH

- HLAVNÍ INFORMAČNÍ TABLO
- INFORMAČNÍ TABLO NA JEDNOTLIVÝCH PODLAŽÍCH

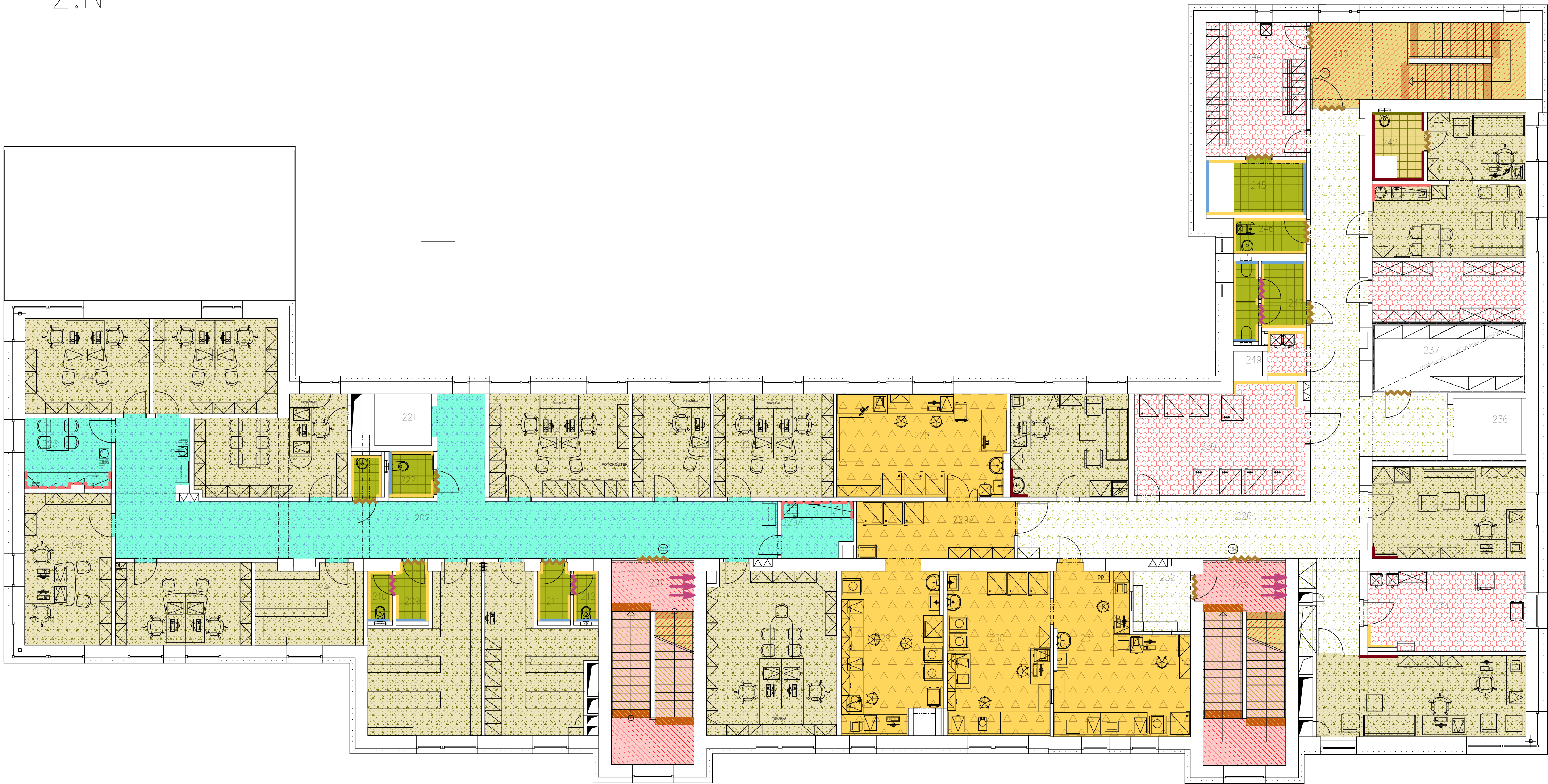
VÝPLNĚ OTVORŮ

- VNITŘNÍ HLINÍKOVÉ DĚLICÍ STĚNY PROVĚST V ODSTĚNU TMAVĚ ŠEDÁ RAL 7015.
- DVEŘE PROVĚST VE SHODNÉM ODSTĚNU PRO KŘIDLA I ZARUBNĚ U788 ARKTICKÁ ŠEDÁ NCS S 4500-N
- KOVÁNÍ DVEŘÍ MATNÝ NEREZ
- DVÍŘKA EL. SKŘÍNÍ APOD. NUTNO SLADIT S ODSTĚNEM OKOLNÍ VÝMALBY, ALT. OBKLADEMII
- VÝTAHOVÉ DVEŘE I DVEŘE KABINY VÝTAHU PROVĚST V DRASANÝ NEREZ S OCHRANOU PROTI OTISKŮM PRSTŮ
- SANITÁRNÍ LEHKÉ ODDĚLOVACÍ STĚNY NAPŘ. MEZI WC PROVĚST V ODSTĚNU U788 ARKTICKÁ ŠEDÁ NCS S 4500-N, KONSTR. ODSTĚN HLINIK ELOX
- OKENNÍ VNITŘNÍ PARAPETY ODSTĚN BILÁ RAL 9010

LEGENDA MÍSTNOSTÍ

Č.M.	NÁZEV MÍSTNOSTI	PLOCHA (m2)	DRUH PODLAHY	NÁHLEDY VZORŮ STANDARDU (ROZMĚR)	POVRCH STĚN	MALBA
201	SCHODIŠTĚ ADMINISTR.	22,7	STÁV. TERACO			NCS S 0500-N
202	CHODBA	65,69	PVC	Č.4		NCS S 0500-N
203	KANCELÁŘ UČT 1	15,9	PVC	Č.3		NCS S 0500-N
204	KANCELÁŘ UČT 2	15,9	PVC	Č.3		NCS S 0500-N
205	KOPIRKA	1	PVC	Č.4		NCS S 0500-N
206	KANCELÁŘ UČT 3	17,56	PVC	Č.3		NCS S 0500-N
207	KANCELÁŘ UČT 4	14,97	PVC	Č.3		NCS S 0500-N
208	KANCELÁŘ UČT 5-VEDENÍ	18,04	PVC	Č.3		NCS S 0500-N
209	PŘEDSÍN WC	2,19	KERAM.DLAŽBA	Č.8 (300x300mm)	KERAM.OBKLA	Č.8; NCS S 1500-N
210	WC	1,65	KERAM.DLAŽBA	Č.8 (300x300mm)	KERAM.OBKLA	Č.8; NCS S 1500-N
211	PŘEDSÍN WC	2,2	KERAM.DLAŽBA	Č.8 (300x300mm)	KERAM.OBKLA	Č.8; NCS S 1500-N
212	WC	1,7	KERAM.DLAŽBA	Č.8 (300x300mm)	KERAM.OBKLA	Č.8; NCS S 1500-N
213	ARCHIV 1	20,4	PVC	Č.3		NCS S 0500-N
214	ARCHIV 2	20,4	PVC	Č.3		NCS S 0500-N
215	ÚKLADOVÁ MÍSTNOST	1,67	KERAM. DLAŽBA	Č.8 (300x300mm)	KERAM.OBKLA	NCS S 1500-N
216	KANCELÁŘ PAM 1	26,4	PVC	Č.3		NCS S 0500-N
217	KANCELÁŘ PAM 2	16,38	PVC	Č.3		NCS S 0500-N
218	KANCELÁŘ PAM 3	10,9	PVC	Č.3		NCS S 0500-N
219	KANCELÁŘ PAM 4	19,8	PVC	Č.3		NCS S 0500-N
220	KOPIRKA/FOTOKOUT	4,6	PVC	Č.4		NCS S 0500-N
221	VÝTAH IMOBILNÍ.	3,9	PVC PROTISKLUZ.			NCS S 0500-N
222	WC IMOBILNÍ.	3,64	KERAM. DLAŽBA	Č.8 (300x300mm)	KERAM.OBKLA	Č.8; NCS S 1500-N
223	ČAJOVÁ KUCHYŇKA	8,26	PVC	Č.4	KER.OBKLA	Č.8; NCS S 0500-N
223A	ČAJOVÁ KUCHYŇKA	5,18	PVC	Č.4	KER.OBKLA	Č.8; NCS S 0500-N
224	SKLAD	12,04	PVC	Č.3		NCS S 0500-N
225	SCHODIŠTĚ TRANSFÚZ.	22,76	STÁV. TERACO			NCS S 0500-N
226	CHODBA	22,76	PVC	Č.2		NCS S 0500-N
227	KANCELÁŘ. VED. LABOR.	16,97	PVC	Č.3		NCS S 1002-Y
228	INFEKČNÍ. MARKERY	21,5	PVC ANTISTAT.	Č.6		NCS S 0500-N
229	ISOSEROLOGIE	19,7	PVC ANTISTAT.	Č.6		NCS S 0500-N
229A	LABORATŘ ISOSEROLOGIE	10,6	PVC ANTISTAT.	Č.6		NCS S 0500-N
229B	ČISTÝ VÝTAH	0,65				NCS S 0500-N
230	LABORATŘ KŘÍŽ.POKUSY	24,4	PVC ANTISTAT.	Č.6		NCS S 0500-N
231	EXPEDICE	22,5	PVC	Č.6		NCS S 0500-N
232	PŘÍJEM/VÝDEJ	7	PVC	Č.2		NCS S 0500-N
233	KONSTROLA JAKOSTI	23,5	PVC	Č.3		NCS S 1002-Y
234	MÝTÍ SKLA	16,4	PVC	Č.1		NCS S 1500-N
235	PRACOVNA LÉKAŘE	18,97	PVC	Č.3		NCS S 0500-N
236	EXPEDIČNÍ VÝTAH	5,43				NCS S 0500-N
237	CHLADÍRNA KRVÉ	10,1	PLECH			
238	NEOBSAŽENO					
239	SKLAD	11,81	PVC	Č.1		NCS S 0500-N
240	DENNÍ MÍSTNOST ZAMĚST.	15,14	PVC	Č.3		RAL 0709010
241	DMY- SLUŽBA 24H.	8,96	PVC	Č.3		NCS S 0500-N
242	UMÝVÁRNA	4,9	KERAM.DLAŽBA	Č.9 (300x300mm)	KERAM. OBKLAD	Č.9; NCS S 1002-Y
243	PERSONÁLNÍ SCHODIŠTĚ	23,4	TERACO			NCS S 0500-N
244	SATNA ZAMĚSTNACŮ	17,4	PVC	Č.1		NCS S 0500-N
245	UMÝVÁRNA ZAMĚSTNANCŮ	7,4	KERAM.DLAŽBA	Č.8 (300x300mm)	KERAM. OBKLAD	Č.8; NCS S 1500-N
246	ÚKLADOVÁ MÍSTNOST	3,3	KERAM.DLAŽBA	Č.8 (300x300mm)	KERAM. OBKLAD	NCS S 1500-N
247	WC ZAMĚSTNANCI	6,27	KERAM.DLAŽBA	Č.8 (300x300mm)	KERAM. OBKLAD	Č.8; NCS S 1500-N
248	ODPAD	2,18	PVC	Č.1	KERAM. OBKLAD	NCS S 1500-N
249	ŠPINAVÝ VÝTAH	0,8				NCS S 0500-N
250	SKLAD PROPUSŤENÉ PŘÍPRAVKY	24,35	PVC	Č.1		NCS S 1500-N

2.NP



± 0.0 = 400,100

D1.01 REKONSTRUKCE OBJEKTU L  
D1.01.5 INTERIÉR

TENTO VÝKRES A JEHO DETAILY JSOU MAJETKEM ZHOTOVITELÉ A NESMÍ BÝT POUŽIT CELÝ ANI Ž ČÁSTI BEZ JEHO PÍSEMNÉHO SOUHLASU ( DLE ZÁKONA Č. 121/2000 Sb. ).

ZPRACOVATEL DÍLCŮ ČÁSTI	PENTA PROJEKT s.r.o., Mstíkova 12, 586 01 Jihlava	KONTROLOVAL	
VEDOUcí PROJEKTANT	ING.ARCH. J. HOMOLKA, CSc.	VYPRACOVAL	ING.ARCH. J. PECHA
VEDOUcí PROJEKTANT	ING.ARCH. J. HOMOLKA, CSc.	HLAVNí INŽENÝR PROJEKTU	ING. JINDŘICH BERAN
INVESTOR	Karlovarský kraj, Závadní 353/88, 360 06 Karlovy Vary		
NÁZEV AKCE:	REKONSTRUKCE OBJEKTU L		
GENEREL KARLOVARSKÉ KRAJSKÉ NEMOCNICE-1.ETAPA, REKONSTRUKCE OBJEKTU L			
DEMOLICE STÁVAJÍCÍHO PAVILONU G A DEMOLICE NEVYUŽÍVANÉHO OBJEKTU K			
VÝKRES	PŮDORYS 2.NP		
FORMÁT	8 x A4		
DATUM	2 / 2022		
STUPĚN	DPS		
ZAK. ČÍSLO	A 17-21-P		
MĚRÍTKO	1:100		
Č. VÝKRESU	D1.01.5-06		

ČÍSLO PAR

Logo Penta

Mstíkova 12, 586 01, Jihlava  
tel: +420 567 317 401-4, fax: +420 567 3174 91

Logo Penta

Mstíkova 12, 586 01, Jihlava  
tel: +420 567 317 401-4, fax: +420 567 3174 91