

**KV CL - VZ Vzorové koupelny
a s nimi spojené úkony
Podmínky realizace
230418**

Podmínky realizace a zázemí VZ Vzorové koupelny a s nimi spojené úkony

Zhotovitel bere na vědomí, že realizace bude probíhat ve zrekonstruovaném památkově chráněném objektu a za provozu budovy. Postup provádění a harmonogram provozu je předběžně vyznačen v příloženém nákresu.

1/ Práce označené ve Výkazu výměr jako F1 budou provedeny ve Fázi 1 (viz.Diagram 4)

2/ Zázemí zhotovitele (viz.Diagram 1)

- sociální zázemí pro realizaci je k dispozici ve schodišťové věži v 2NP
- zdroj vody a el. energie je tamtéž
- sklad materiálu může být zřízen ve vzorové koupelně 1.112 - při ochraně již zrealizovaných obkladů a dlažeb
- manipulační trasy budou pouze zadním vchodem směrem od rašelinového pavilonu

3/ Ochrana před poškozením

- před započítím prací bude zadavatelem proveden passport předávaných prostor a manipulačních tras pro dokumentaci případných poškození způsobených zhotovitelem při realizaci vzorových koupelen. Za taková poškození je zadavatel oprávněn požadovat po zhotoviteli náhradu škody.
- všechny opravené nebo původní prvky budou před započítím prací zakryty a ochráněny před případným poškozením
- před prováděním jakýchkoliv prašných procesů budou zhotovitelem zakryty všechny technologické prvky - čidla, prvky EPS, prvky zabezpečení, výstavní mobiliář, prvky AV

technologie atd. (v případě, že již budou v prostorech nainstalovány)

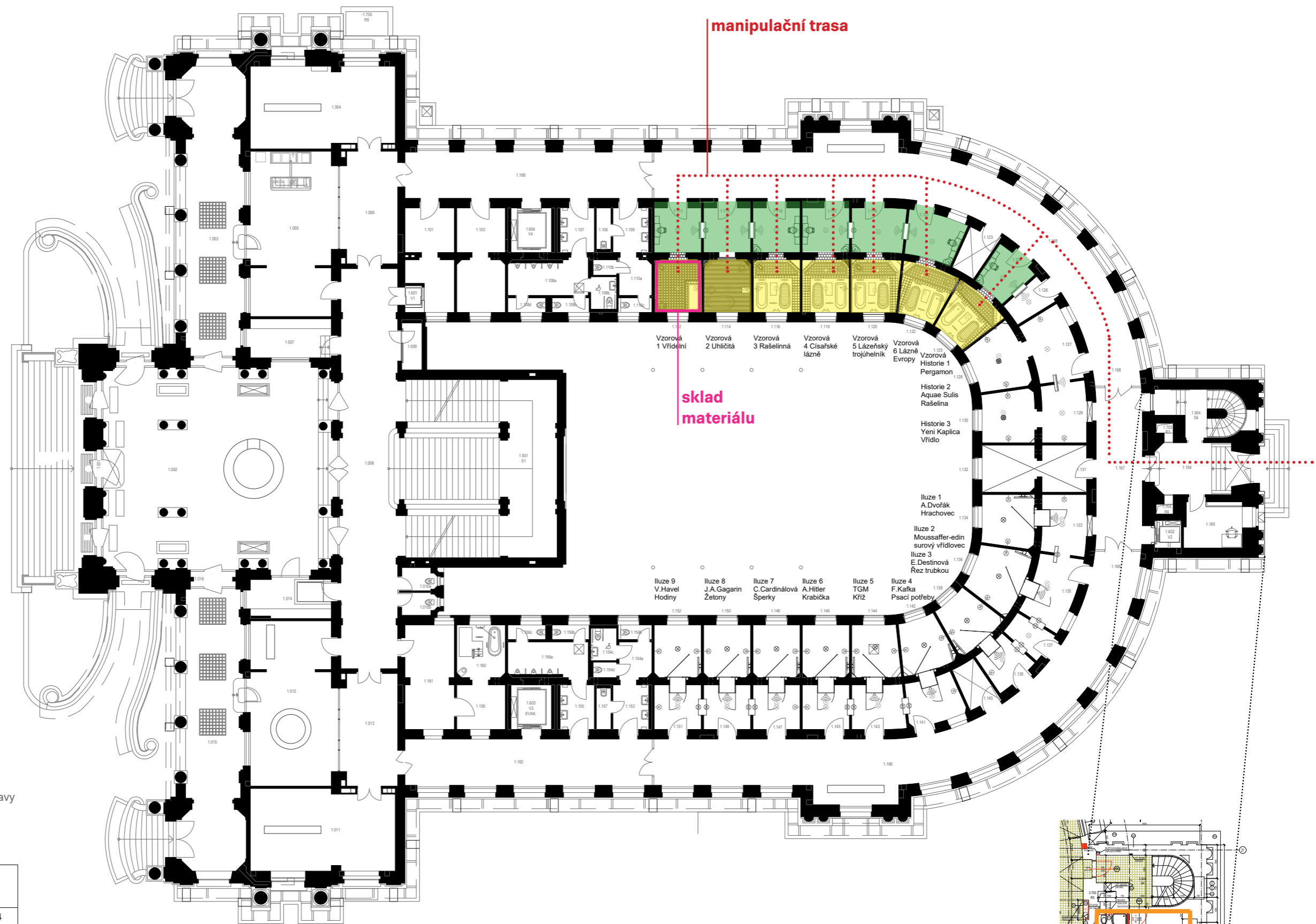
- jakékoliv procesy rušivé nebo kolizní s denním provozem budovy budou minimalizovány
- případné prašné a hlučné práce (jako například úpravy formátu kamenných desek) budou prováděny zcela mimo budovu nebo mimo návštěvnickou otvírací dobu
- před podpisem smlouvy bude stanoven přesný harmonogram prací nekolizní s návštěvnickým provozem muzea

4/ Obecné nařízení o ochraně osobních údajů

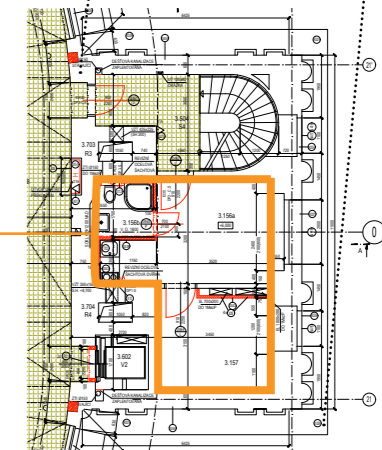
- zhotovitel bere na vědomí, že budova bude v době provádění prací sledována bezpečnostním kamerovým systémem s pořizováním záznamu při zachování pravidel definovaných v Obecném nařízení o ochraně osobních údajů
- zhotovitel informuje o pořizování záznamu z bezpečnostního kamerového systému, podmínkách a právech všechny své pracovníky

5/ Při realizaci je nutné dodržet závazná stanoviska viz.samostatná příloha.

Diagram 1 - Zázemí zhotovitele Vzorových koupelen



zázemí ve věži 2NP
 - zdroj el.
 - zdroj vody



Tato dokumentace nenahrazuje dílenskou dokumentaci, všechny rozměry je nutné před výrobou ověřit na místě. Jakékoliv změny jsou možné pouze se souhlasem architekta výstavy a zadavatele.

Všechny práce a zásahy musí být prováděny s ohledem na památkovou podstatu objektu.

Loom on the Moon s.r.o.

Heřmanova 829/14, 170 00 Praha, Czech Republic

Vypracovala: Ing.arch. Lenka Hejlová, autorizovaný architekt ČKA A.1 04 614
 lenka@loomonthemoon.com, +420 605 129 734

Projekt: Expozice Císařské lázně
 Lokace: Karlovy Vary

Prvky expozic 1NP
 Výkres: Púdorys - koordinační

Měřítko: 1:250
 Formát: A3

Číslo výkresu: 2.1

Číslo paré:

Stavební stupeň: PD

Datum: 10.07.2022

© All Rights Reserved

Podmínky realizace a zázemí VZ Vzorové koupelny a s nimi spojené úkony

Je v zájmu zadavatele, aby obsah muzea mohl představit širokému publiku, které se v letních měsících v Karlových Varech vyskytuje. Záměrem je využívat prostory určené pro expozici částečně pro komentované prohlídky s průvodcem už během realizace VZ Vzorové koupelny a s nimi spojené úkony.

V rámci jiné dodávky bude do prostupů mezi vzorovými předsíněmi 1.111, 1.113, 1.115, 1.117, 1.119, 1.121 a 1.124 a vzorovými koupelnami 1.112, 1.114, 1.116, 1.118, 1.120, 1.122 a 1.125 instalován muzejní exponát - dočasná přepážka/dveře (není tedy součástí této dodávky), za kterými mohou probíhat práce (v průběhu návštěvnického provozu, při dodržení harmonogramu).

Za výjimečných situací lze pro případ komplikovaných instalací nebo pro neprašné a nehlučné práce (např. provedení replik výmalb předsíní) zcela uzavřít segment koupelen a předsíní - vždy však pouze jeden segment (viz. Diagram 3). To je však krajní řešení, které je třeba maximálně eliminovat.

Po skončení pracovní směny musí zhotovitel odstranit všechny nečistoty vzniklé prováděním prací nebo manipulací s materiálem ve všech prostorech, kam vstupují návštěvníci. Při nedodržení tohoto závazku má zadavatel právo žádat náhradu škody (na provedení úklidu svépomocí) a smluvní pokutu.

Zhotovitel VZ Vzorové koupelny a s nimi spojené úkony nebude odmítat součinnost s dodavateli muzejní expozice - Mobiliář a AV techniky, Grafiky a AV obsahu.

V průběhu realizace může dojít k mimořádným událostem (zkouška orchestru, koncert, TV přenos apod.), kdy bude třeba omezit hlučné práce - na takový případ upozorní zhotovitele zadavatel písemně nejpozději 14 dní dopředu.

Fázování

Dodávka a montáž VZ Vzorové koupelny a s nimi spojené úkony je rozdělena na 2 časové fáze (viz. Diagram 4):

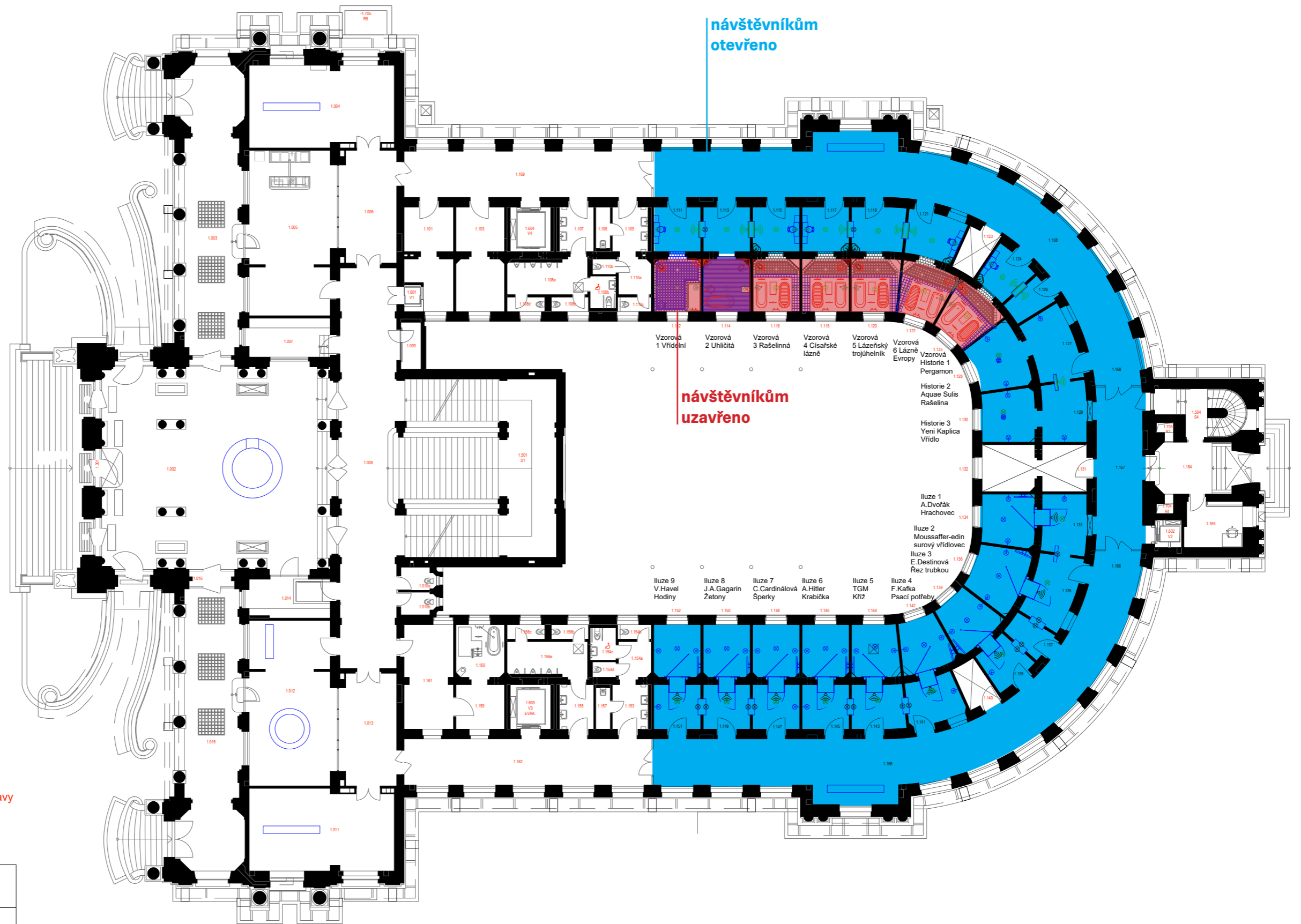
Fáze 1/

- úkony, které mají větší prioritu s ohledem na návazné dodávky jiných dodavatelů ve stejných prostorech (Mobiliář a AV technika, Grafika a AV obsah)

Fáze 2/

- úkony, které mohou probíhat během provozu budovy nebo vyžadují delší čas realizace

Diagram 2 - Prostory s pohybem návštěvníků

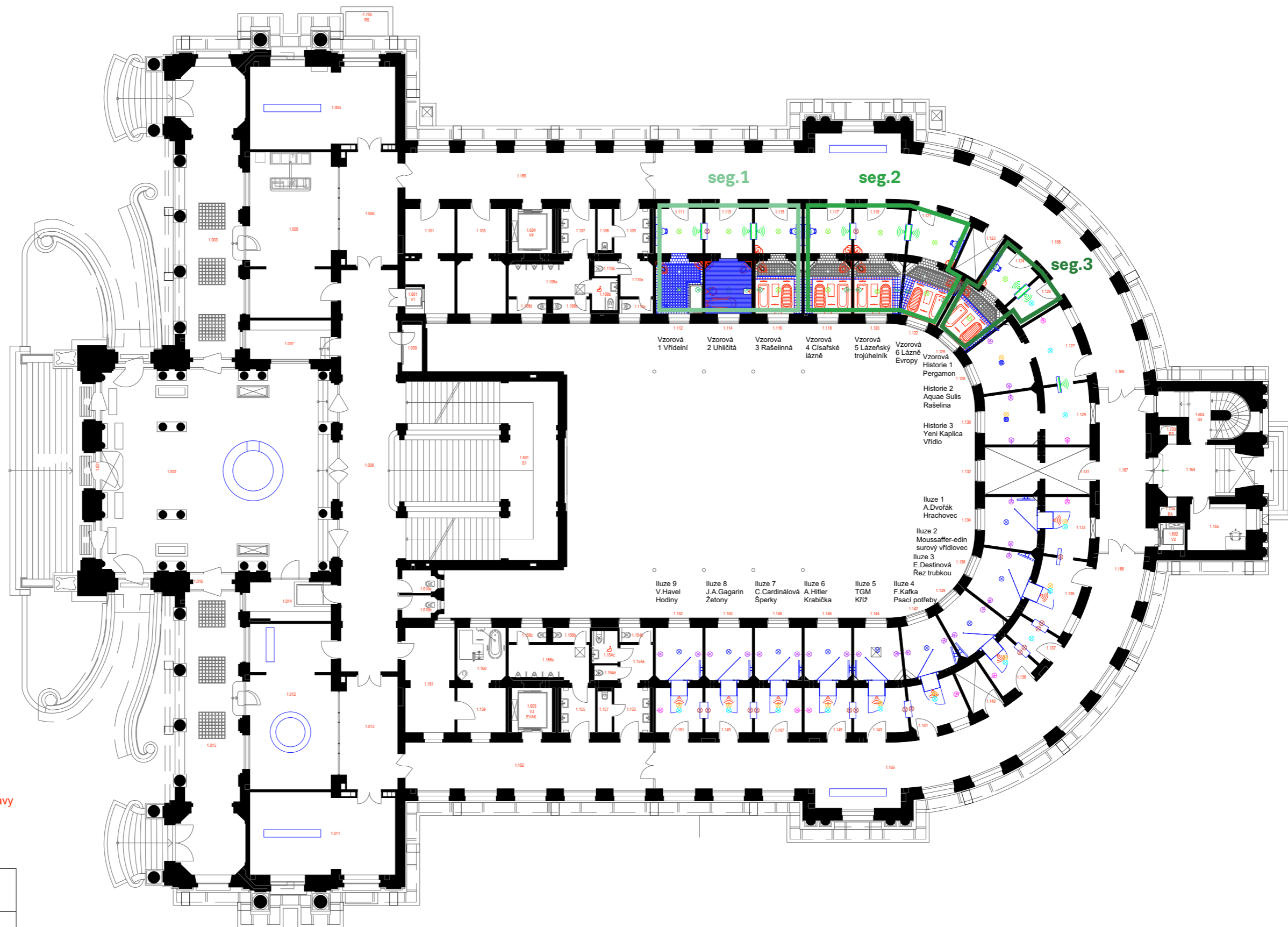


Tato dokumentace nenahrazuje dílenskou dokumentaci, všechny rozměry je nutné před výrobou ověřit na místě. Jakékoliv změny jsou možné pouze se souhlasem architekta výstavy a zadavatele.

Všechny práce a zásahy musí být prováděny s ohledem na památkovou podstatu objektu.

Loom on the Moon s.r.o.		
Heřmanova 829/14, 170 00 Praha, Czech Republic		
Vypracovala: Ing.arch. Lenka Hejlová, autorizovaný architekt ČKA A.1 04 614 lenka@loomonthemoon.com, +420 605 129 734		
Projekt: Expozice Císařské lázně Lokace: Karlovy Vary		
Prvky expozic 1NP Výkres: Púdorys - koordinační		
Měřítko: 1:250 Formát: A3	Číslo výkresu: 2.1	Číslo paré:
Stavební stupeň: PD	Datum: 10.07.2022	© All Rights Reserved

Diagram 3 - Segmenty vzorových koupelen

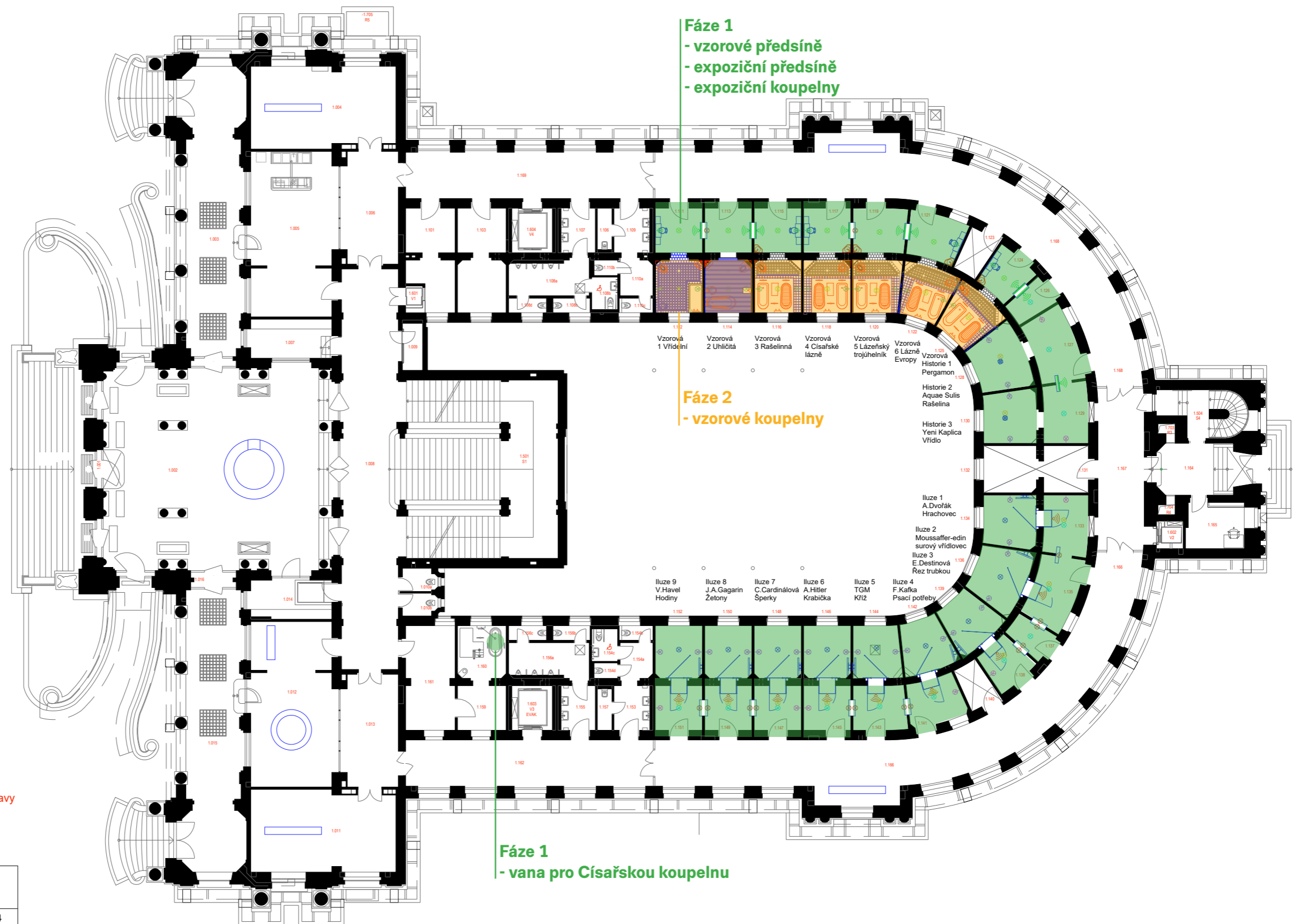


Tato dokumentace nenahrazuje dílenskou dokumentaci, všechny rozměry je nutné před výrobou ověřit na místě. Jakékoliv změny jsou možné pouze se souhlasem architekta výstavy a zadavatele.

Všechny práce a zásahy musí být prováděny s ohledem na památkovou podstatu objektu.

Loom on the Moon s.r.o.		
Heřmanova 829/14, 170 00 Praha, Czech Republic		
Vypracovala: Ing.arch. Lenka Hejlová, autorizovaný architekt ČKA A.1 04 614 lenka@loomonthemoon.com, +420 605 129 734		
Projekt: Expozice Císařské lázně Lokace: Karlovy Vary		
Prvky expozic 1NP Výkres: Púdorys - koordinační		
Měřítko: 1:250 Formát: A3	Číslo výkresu: 2.1	Číslo paré:
Stavební stupeň: PD	Datum: 10.07.2022	© All Rights Reserved

Diagram 4 - Fáze realizace VZ Vzorové koupelny a s nimi spojené úkony



Tato dokumentace nenahrazuje dílenskou dokumentaci, všechny rozměry je nutné před výrobou ověřit na místě. Jakékoliv změny jsou možné pouze se souhlasem architekta výstavy a zadavatele.

Všechny práce a zásahy musí být prováděny s ohledem na památkovou podstatu objektu.

Loom on the Moon s.r.o.		
Heřmanova 829/14, 170 00 Praha, Czech Republic		
Vpracovala: Ing.arch. Lenka Hejlová, autorizovaný architekt ČKA A.1 04 614 lenka@loomonthemoon.com, +420 605 129 734		
Projekt: Expozice Císařské lázně Lokace: Karlovy Vary		
Prvky expozic 1NP Výkres: Púdorys - koordinační		
Měřítko: 1:250 Formát: A3	Číslo výkresu: 2.1	Číslo paré:
Stavební stupeň: PD	Datum: 10.07.2022	© All Rights Reserved

Děkujeme