	Vypracoval: Ing. Michal Hablovič	Zodpovědný proj.: Ing. Jana Handšuhová Smutná	Profese : Jan Sobotka - 3D PROJEKT Palackého 108, 357 51 Kynšperk n/O IČO: 433 32 803 Tel. +420 723 362 378 E-mail: jan.sobotka@volny.cz	
	Investor: KKN a.s., nem. Karlovy Vary, Bezručova 19, 360 66 Karlovy Vary		Formát:	Číslo paré:
	Kraj : Karlovarský	MÚ: Karlovy Vary	Stupeň: Tech. pomoc	
Akce: Nemocnice Karlovy Vary - Objekt "C" stavební úpravy ve 3. patře objektu - východní část D1.4a - Zařízení zdravotně technických instalací		Zak.číslo: 326/15		
Objekt:		Datum: 10/2015	Měřítko:	
Název: TECHNICKÁ ZPRÁVA ZTI		Číslo výkresu: D1.4a.1		

Obsah

1. Identifikační údaje.....	3
2. Vnitřní vodovod.....	3
3. Vnitřní kanalizace.....	3
4. Zařizovací předměty.....	4
5. Stavební úpravy.....	4
6. Závěr.....	4

1. Identifikační údaje

Stavba: KKN a.s., Karlovy Vary, pavilon C – Stavební úpravy ve 3. patře objektu – východní část
Investor: KKN a.s., Karlovy Vary, Bezručova 19, 36001, Karlovy Vary

Tato dokumentace řeší rozvody vnitřního vodovodu a kanalizace pro úpravy vnitřní dispozice 4.NP (3. patro) pavilonu C.

2. Vnitřní vodovod

Rozvody vnitřního vodovodu k jednotlivým odběrným místům budou napojeny na rekonstruované stoupačí potrubí vnitřního vodovodu v instalační šachtě – místem napojení bude uzavírací kulový ventil osazený na jednotlivých odbočkách ze stoupačího potrubí. Potrubí bude provedeno z materiálu PP-RCT EVO (PN 22). Při montáži potrubních rozvodů musí být dodržen technologický postup montáže stanovený výrobcem potrubí. Jednotlivé rozvody budou vedeny buď v předstěnách ze SDK, nebo bude vedené v drážce ve zdivu. Potrubí bude v SDK předstěnách uchyceno ke zdi pomocí objímek s pryžovou výstelkou. Potrubí bude izolováno návlekovou pěnovou izolací z polyethylenu tl. 9 mm pro studenou vodu, u teplé vody bude izolace u potrubí vedeného volně v SDK 20mm, u potrubí vedeného v drážce ve zdivu 13mm. Bude izolován celý rozvod včetně fitinků. Jednotlivé vývody pro odběrná místa budou výškově umístěny dle osazené výtokové armatury (stojánková či nástěnná baterie) a dle požadavků norem a jiných předpisů. Do nadstandardních pokojů (místnosti 4.37 a 4.41) budou přivedeny rozvody teplé a studené vody pro případnou montáž kuchyňské linky s dřezem. Tyto rozvody budou zaslepeny zátkami.

Před zakrytím rozvodů vody se provede tlaková zkouška potrubí. Po montáži zařizovacích předmětů bude provedena dezinfekce potrubí a následně bude proveden proplach. Zkoušky provede dodavatel ZTI části stavby a o každé zkoušce budou vyhotoveny protokoly s výsledky. Tyto protokoly se předají investorovi pro potřeby kolaudačního řízení.

3. Vnitřní kanalizace

Rozvody vnitřní kanalizace budou vyhotoveny z trub PP-HT spojovaných pryžovými těsníciemi kroužky. Jednotlivá nová přípojovací potrubí budou napojena na rekonstruované stoupačí potrubí pomocí vsazených odboček. Při montáži potrubních rozvodů musí být dodržen technologický postup montáže stanovený výrobcem potrubí. Přípojovací potrubí budou vedena buď v předstěnách ze SDK, nebo bude potrubí vedené v drážce ve zdivu. Ke zdi budou jednotlivé trubky uchyceny pomocí objímek s pryžovou výstelkou. Uchycení bude provedeno ve vzdálenostech po 1,5 metru. Sklon přípojovacího potrubí bude vždy minimálně 3% směrem ke stoupačímu potrubí. Do nadstandardních pokojů (místnosti 4.37 a 4.41) bude přiveden rozvod kanalizace pro případnou montáž kuchyňské linky s dřezem. Toto odpadní potrubí bude zazátkováno.

Před zakrytím rozvodů kanalizace se provede zkouška plynotěsnosti potrubí a potrubí bude technicky prohlédnuto. Zkoušku provede dodavatel ZTI části stavby a o každé zkoušce budou vyhotoveny protokoly s výsledky. Tyto protokoly se předají investorovi pro potřeby kolaudačního řízení.

4. Zařizovací předměty

Typ, barva a velikost zařizovacích předmětů bude upřesněn dle požadavků investora.

Značka	Název	Počet celkem
U	Umyvadlo	8
Um	Umývatko	1
WC	Kombinovaný klozet se splachovací nádržkou	4
SP	Sprchová vanička vč. příslušenství	1
SŽ	Sprchový kout bezbariérový (žlab)	2
D	Dřez nerezový	1

5. Stavební úpravy

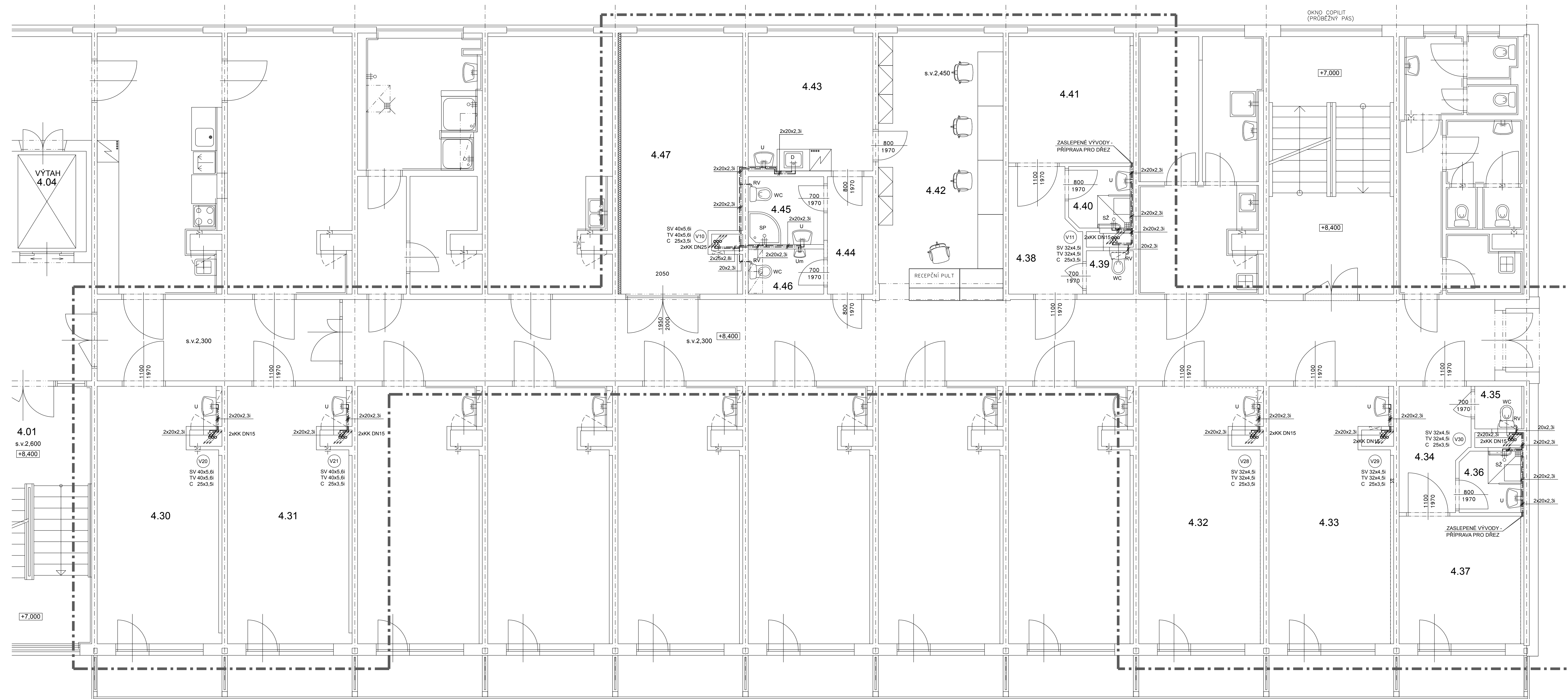
Před montáží nových rozvodů je nutné provést demontáž stávajících rozvodů, zařizovacích předmětů – proběhne zásah do stavebních konstrukcí v míře nutné pro demontáž rozvodů vnitřního vodovodu a kanalizace. Demontáž původních rozvodů a zařizovacích předmětů provede odborná firma. Potřebné stavební úpravy a demontáž původních konstrukcí provede stavební firma.

6. Závěr

Všechny práce budou prováděny dle platných předpisů, norem a technologií za použití předepsaných materiálů. Jakékoli změny budou předem konzultovány s projektantem.

PŮDORYS 3.PATRA - vnitřní vodovod

měřítko 1:50



LEGENDA MÍSTNOSTÍ

Č. m.	Název místnosti	Plocha (m ²)	Poznámka
4.30	Pokoj	23,30	
4.31	Pokoj	23,30	
4.32	Pokoj	23,28	
4.33	Pokoj	23,30	
4.34	Předsíň	6,25	
4.35	WC	1,53	
4.36	Koupelna	2,85	
4.37	Pokoj - nadstandard	11,86	
4.38	Předsíň	6,42	
4.39	WC	1,56	
4.40	Koupelna	2,85	
4.41	Pokoj - nadstandard	11,74	
4.42	Recepce - sestava	25,19	
4.43	Denní místnost	12,72	
4.44	Předsíň	4,10	
4.45	Sýrcha + WC	3,76	
4.46	WC + um.	2,82	
4.47	Společenská místnost	23,00	
4.48	Chodba	87,20	

Legenda značek

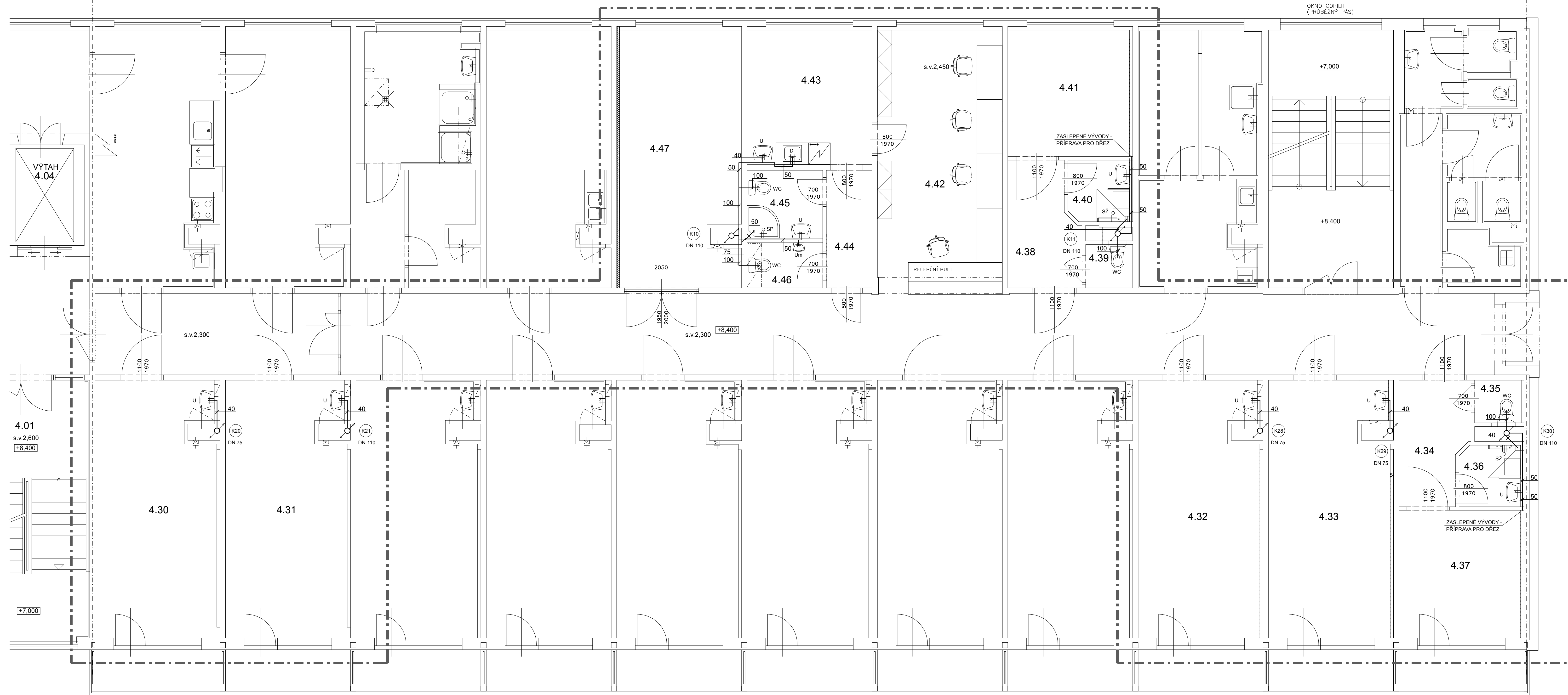
	POTRUBÍ TEPLÉ VODY – PP-RCT EVO (PN22), IZOLOVÁNO PE IZOLACÍ
	POTRUBÍ STUDENÉ VODY – PP-RCT EVO (PN22), IZOLOVÁNO PE IZOLACÍ
	KK KULOVÝ KOHOUT UZAVÍRAČI
	RV ROHOVÝ VENTIL
	ŘEŠENÝ ÚSEK PODLAŽÍ

+8,400 - Čistá podlaha 3.patra

	Vypracoval: Ing. Michal Hablovič	Zodpovědný proj.:	Profese: Ing. Jana Handšuhová Smutná
	Investor: KKN a.s., nem. Karlovy Vary, Bezučova 19, 360 66 Karlovy Vary	MU: Karlovy Vary	Adresa: Palačského 108, 357 51 Kynšperk n/O
Objekt: Nemocnice Karlovy Vary - Objekt "C" stavební úpravy ve 3. patře objektu - východní část D1.4a - Zařízení zdravotně technických instalací	Kraj: Karlovarský	Číslo paré:	Formát: 10x A4 Stupeň: Tech. pomoc Zak. číslo: 328/15 Datum: 10/2015 Měřítko: 1:50
Název: PŮDORYS 3. PATRA - VNITŘNÍ VODOVOD			Číslo výkresu: D1.4a.2

PŮDORYS 3.PATRA - vnitřní kanalizace

měřítko 1:50



LEGENDA MÍSTNOSTÍ

Č.m.	Název místnosti	Plocha (m ²)	Poznámka
4.30	Pokoj	23,30	
4.31	Pokoj	23,30	
4.32	Pokoj	23,28	
4.33	Pokoj	23,30	
4.34	Předsíň	6,25	
4.35	WC	1,53	
4.36	Koupelna	2,85	
4.37	Pokoj - nadstandard	11,86	
4.38	Předsíň	6,42	
4.39	WC	1,56	
4.40	Koupelna	2,85	
4.41	Pokoj - nadstandard	11,74	
4.42	Recepce - sestera	25,19	
4.43	Denní místnost	12,72	
4.44	Předsíň	4,10	
4.45	Sprcha + WC	3,76	
4.46	WC + um.	2,82	
4.47	Společenská místnost	23,00	
4.48	Chodba	87,20	

Legenda značek

- POTRUBÍ KANALIZACE - HT SYSTÉM
- ŘEŠENÝ ÚSEK PODLAŽÍ

+8,400 - Čistá podlaha 3.patra

	Vypracoval: Ing. Michal Hablovič	Zodpovědný proj. inženýr: Ing. Jana Handšuhová Smutná	Profese: Jan Sobotka - 3D PROJEKT
	Investor: KKN a.s., nem. Karlovy Vary, Bezuřčova 19, 360 66 Karlovy Vary	MU: Karlovy Vary	Adresa: Paťackého 108, 357 51 Kynšperk n/O
Objekt: Nemocnice Karlovy Vary - Objekt "C"	Kraj: Karlovarský	Formát: 10x A4	Číslo paré: 1
Název: PŮDORYS 3. PATRA - VNITŘNÍ KANALIZACE		Stupeň: Tech. pomoc	
		Zak. číslo: 328/15	
		Datum: 10/2015	
		Měřítko: 1:50	
		Číslo výkresu: D1.4a.3	