	Vypracoval: Ing. Michal Hablovič	Zodpovědný proj.: Ing. Jana Handšuhová Smutná	Profese : Jan Sobotka - 3D PROJEKT Palackého 108, 357 51 Kynšperk n/O IČO: 433 32 803 Tel. +420 723 362 378 E-mail: jan.sobotka@volny.cz	
	Investor: KKN a.s., nem. Karlovy Vary, Bezručova 19, 360 66 Karlovy Vary		Formát: Stupeň: DSP Zak.číslo: 326/15 Datum: 10/2015	Číslo paré:
	Kraj : Karlovarský	MÚ: Karlovy Vary		
Akce: Nemocnice Karlovy Vary - Objekt "C" stavební úpravy ve 3. patře objektu - západní část D1.4a - Zařízení zdravotně technických instalací	Objekt:		Měřítko:	Číslo výkresu: D1.4a.1
Název: TECHNICKÁ ZPRÁVA ZTI				

Obsah

1. Identifikační údaje.....	3
2. Vnitřní vodovod.....	3
3. Vnitřní kanalizace.....	3
4. Zařizovací předměty.....	4
5. Stavební úpravy.....	4
6. Závěr.....	4

1. Identifikační údaje

Stavba: KKN a.s., Karlovy Vary, pavilon C – Stavební úpravy ve 3. patře objektu – západní část

Investor: KKN a.s., Karlovy Vary, Bezručova 19, 36001, Karlovy Vary

Tato dokumentace řeší rozvody vnitřního vodovodu a kanalizace pro úpravy vnitřní dispozice 4.NP (3. patro) pavilonu C.

2. Vnitřní vodovod

Rozvody vnitřního vodovodu k jednotlivým odběrným místům budou napojeny na rekonstruované stoupací potrubí vnitřního vodovodu v instalační šachtě – místem napojení bude uzavírací kulový ventil osazený na jednotlivých odbočkách ze stoupacího potrubí. Potrubí bude provedeno z materiálu PP-RCT EVO (PN 22). Při montáži potrubních rozvodů musí být dodržen technologický postup montáže stanovený výrobcem potrubí. Jednotlivé rozvody budou vedeny buď v předstěnách ze SDK, nebo bude vedené v drážce ve zdivu. Potrubí bude v SDK předstěnách uchyceno ke zdi pomocí objímek s pryžovou výstelkou. Potrubí bude izolováno návlekovou pěnovou izolací z polyetylenu tl. 9 mm pro studenou vodu, u teplé vody bude izolace u potrubí vedeného volně v SDK 20mm, u potrubí vedeného v drážce ve zdivu 13mm. Bude izolován celý rozvod včetně fitinků. Jednotlivé vývody pro odběrná místa budou výškově umístěny dle osazené výtokové armatury (stojánková či nástěnná baterie) a dle požadavků norem a jiných předpisů.

Před zakrytím rozvodů vody se provede tlaková zkouška potrubí. Po montáži zařizovacích předmětů bude provedena dezinfekce potrubí a následně bude proveden proplach. Zkoušky provede dodavatel ZTI části stavby a o každé zkoušce budou vyhotoveny protokoly s výsledky. Tyto protokoly se předají investorovi pro potřeby kolaudačního řízení.

3. Vnitřní kanalizace

Rozvody vnitřní kanalizace budou vyhotoveny z trub PP-HT spojovaných pryžovými těsnícími kroužky. Jednotlivá nová přípojovací potrubí budou napojena na rekonstruované stoupací potrubí pomocí vsazených odboček. Při montáži potrubních rozvodů musí být dodržen technologický postup montáže stanovený výrobcem potrubí. Přípojovací potrubí budou vedena buď v předstěrách ze SDK, nebo bude potrubí vedené v drážce ve zdivu. V místnosti 4.07 bude osazena klimatizační jednotka, od které bude sveden odvod kondenzátu podél zdi. Na balkonu (4.25) bude umístěna chladicí jednotka, od které bude rovněž odveden kondenzát pomocí průrazu ve zdi – potrubí bude svedeno ke stoupačce č. K16. Potrubí bude při prostupu obvodovou zdí vedeno v chráničce a bude vzduchotěsně izolováno. Ke zdi budou jednotlivé trubky uchyceny pomocí objímek s pryžovou výstelkou. Uchycení bude provedeno ve vzdálenostech po 1,5 metru. Sklon přípojovacího potrubí bude vždy minimálně 3% směrem ke stoupacímu potrubí.

Před zakrytím rozvodů kanalizace se provede zkouška plynotěsnosti potrubí a potrubí bude technicky prohlédnuto. Zkoušku provede dodavatel ZTI části stavby a o každé zkoušce budou vyhotoveny protokoly s výsledky. Tyto protokoly se předají investorovi pro potřeby kolaudačního řízení.

4. Zařizovací předměty

Typ, barva a velikost zařizovacích předmětů bude upřesněn dle požadavků investora.

Značka	Název	Počet celkem
U	Umyvadlo	8
WC	Kombinovaný klozet se splachovací nádržkou	5
SP	Sprchová vanička vč. příslušenství	3
D	Dřez nerezový	3
V	Výlevka	1

5. Stavební úpravy

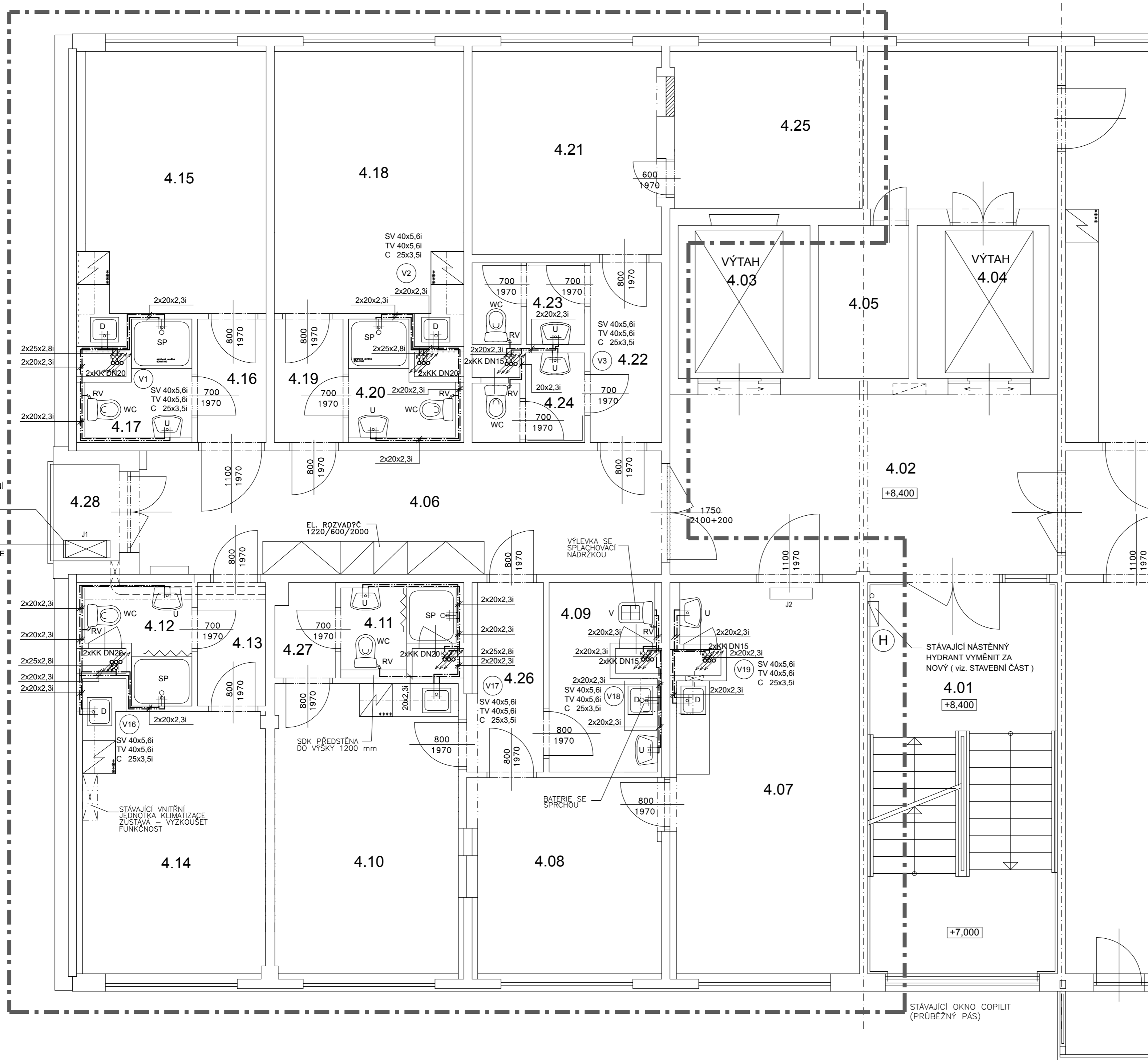
Před montáží nových rozvodů je nutné provést demontáž stávajících rozvodů, zařizovacích předmětů – proběhne zásah do stavebních konstrukcí v míře nutné pro demontáž rozvodů vnitřního vodovodu a kanalizace. Demontáž původních rozvodů a zařizovacích předmětů provede odborná firma. Potřebné stavební úpravy a demontáž původních konstrukcí provede stavební firma.

6. Závěr

Všechny práce budou prováděny dle platných předpisů, norem a technologií za použití předepsaných materiálů. Jakékoli změny budou předem konzultovány s projektantem.

PŮDORYS 3.PATRA - vnitřní vodovod

měřítko 1:50



LEGENDA MÍSTNOSTÍ

Č.m.	Název místnosti	Plocha (m2)	Poznámka
4.01	Schodiště	24,58	
4.02	Hala	23,04	
4.03	Výtah	6,68	
4.04	Výtah	6,68	
4.05	El. rozvodna	4,60	
4.06	Chodba	21,35	
4.07	Echo - vyšetřovna	23,05	
4.08	Echo - odpočívárna	12,35	
4.09	Echo - čistící místnost	6,19	
4.10	Lékařský pokoj	17,63	
4.11	WC + umývárna	2,87	
4.12	WC + umývárna	3,22	
4.13	Předsíň	2,79	
4.14	Lékařský pokoj	16,34	
4.15	Lékařský pokoj	16,43	
4.16	Předsíň	2,81	
4.17	WC + umývárna	3,22	
4.18	Lékařský pokoj	17,01	
4.19	Předsíň	2,81	
4.20	WC + umývárna	3,22	
4.21	Dokumentace	12,78	
4.22	Předsíň	4,26	
4.23	WC pacienti - muži	2,98	
4.24	WC pacienti - ženy	2,77	
4.25	Archiv	9,79	
4.26	Předsíň	4,43	
4.27	Předsíň	1,81	
4.28	Lodžie	2,11	

Legenda značek

	POTRUBÍ TEPLÉ VODY - PP-RCT EVO (PN22), IZOLOVÁNO PE IZOLACÍ
	POTRUBÍ STUDENÉ VODY - PP-RCT EVO (PN22), IZOLOVÁNO PE IZOLACÍ
	KK KULOVÝ KOHOUT UZAVÍRACÍ
	RV ROHOVÝ VENTIL
	ŘEŠENÝ ÚSEK PODLAŽÍ

+8,400 - Čistá podlaha 3.patra

	Wypracoval: Ing. Michal Hablovič	Zodpovědný proj.:	Ing. Jana Handšuhová Smutná	Profese: Jan Sobotka - 3D PROJEKT
	Investor: KKN a.s., nem. Karlovy Vary, Bezručova 19, 360 66 Karlovy Vary	Kraj: Karlovarský	MÚ: Karlovy Vary	Palackého 108, 357 51 Kynšperk n/O IČO: 433 32 803 Tel. +420 723 362 378 E-mail: jan.sobotka@volny.cz
Akce:	Nemocnice Karlovy Vary - Objekt "C" stavební úpravy ve 3. patře objektu - západní část D1.4a - Zařízení zdravotně technických instalací			Formát: 6x A4
Objekt:				Stupeň: DSP
Název:	PŮDORYS 3. PATRA - VNITŘNÍ VODOVOD			Zak. číslo: 326/15
				Datum: 10/2015
				Měřítko: 1:50
				Číslo výkresu: D1.4a.2

PŮDORYS 3.PATRA - vnitřní kanalizace

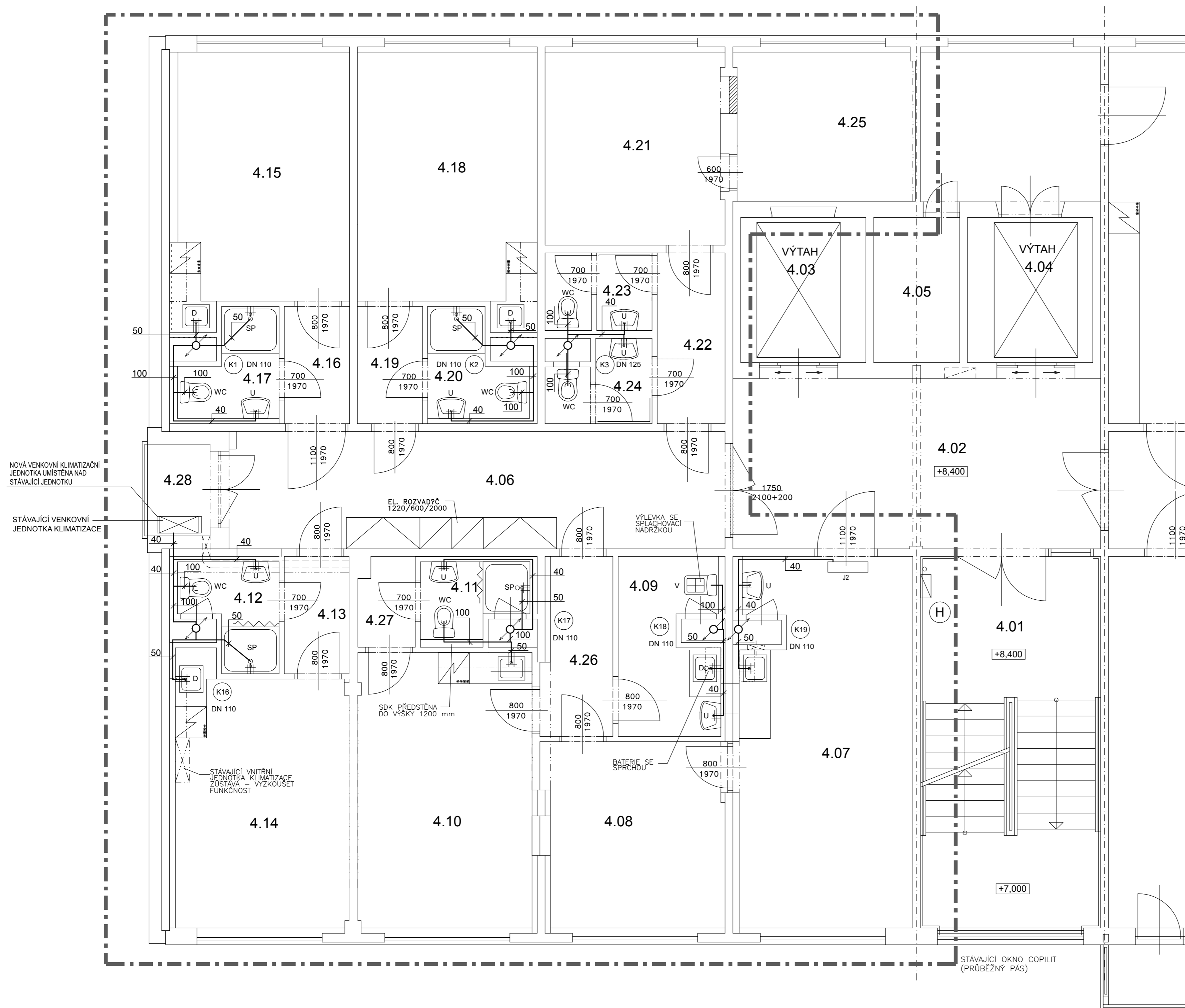
měřítko 1:50

LEGENDA MÍSTNOSTÍ

Č.m.	Název místnosti	Plocha (m2)	Poznámka
4.01	Schodiště	24,58	
4.02	Hala	23,04	
4.03	Výtah	6,68	
4.04	Výtah	6,68	
4.05	El. rozvodna	4,60	
4.06	Chodba	21,35	
4.07	Echo - vyšetřovna	23,05	
4.08	Echo - odpočívárna	12,35	
4.09	Echo - čistící místnost	6,19	
4.10	Lékařský pokoj	17,63	
4.11	WC + umývárna	2,87	
4.12	WC + umývárna	3,22	
4.13	Předsíň	2,79	
4.14	Lékařský pokoj	16,34	
4.15	Lékařský pokoj	16,43	
4.16	Předsíň	2,81	
4.17	WC + umývárna	3,22	
4.18	Lékařský pokoj	17,01	
4.19	Předsíň	2,81	
4.20	WC + umývárna	3,22	
4.21	Dokumentace	12,78	
4.22	Předsíň	4,26	
4.23	WC pacienti - muži	2,98	
4.24	WC pacienti - ženy	2,77	
4.25	Archiv	9,79	
4.26	Předsíň	4,43	
4.27	Předsíň	1,81	
4.28	Lodžie	2,11	

Legenda značek

	POTRUBÍ KANALIZACE - HT SYSTÉM
	ŘEŠENÝ ÚSEK PODLAŽÍ



+8,400 - Čistá podlaha 3.patra

	Vypracoval: Ing. Michal Hablovič	Zodpovědný proj.: Ing. Jana Handšuhová Smutná	Profese: Jan Sobotka - 3D PROJEKT Palackého 108, 357 51 Kynšperk n/O IČO: 433 32 803 Tel. +420 723 362 378 E-mail: jan.sobotka@volny.cz
	Investor: KKN a.s., nem. Karlovy Vary, Bezručova 19, 360 66 Karlovy Vary	Kraj: Karlovarský	MÚ: Karlovy Vary
Akce: Nemocnice Karlovy Vary - Objekt "C" stavební úpravy ve 3. patře objektu - západní část D1.4a - Zařízení zdravotně technických instalací			Číslo paré: Číslo výkresu: D1.4a.3
Objekt: PŮDORYS 3. PATRA - VNITŘNÍ KANALIZACE			