



Pomáhat a chránit

POLICIE ČESKÉ REPUBLIKY

Krajské ředitelství policie Karlovarského kraje
Územní odbor Karlovy Vary
Dopravní inspektorát



Č.j.: KRPK-73529-2/ČJ-2020-190306

Karlovy Vary 12. listopad 2020

P R Ů P I S

Výtisk č.: 1

Počet listů: 1

Přílohy: 1/PD

4roads

Ing. Štěpán Hlaváč

Slunná 541/27

162 00 Praha 6 - Střešovice

komunikace silnice III/22129 v kat. ú. Podlesí u Sadova - stavba „ III/22129 Modernizace silnice Podlesí“ – návrh dopravního řešení a dopravního značení, úplná uzavírka - žádost o stanovisko pro sloučené stavební stupně Územní řízení /DUR/ + Stavební řízení /DSP/ a dopravnímu opatření /DIO/

K zn.: O-20-0333

Žadatel: Ing. Š. Hlaváč

Dopravní inspektorát Policie České republiky v Karlových Varech (dále jen „DI K.Vary“) na základě Vaší žádosti doručené dne 15.10.2020 posoudil předloženou projektovou dokumentaci stavby pro potřeby řízení před příslušným stavebním úřadem a silničním správním úřadem na výše uvedenou stavbu.

DI PČR v souladu s ust. § 16 odst. 2b) zák. 13/1997 Sb. o pozemních komunikacích v platném znění souhlasí s návrhem dopravního řešení výše uvedené stavby dle předložené PD pro stavební stupně DUR + DSP.

DI K.Vary souhlasí s úpravou stávajících připojení v rámci stavby na komunikaci sil. III/22129 (dle předložené dokumentace - *situace jsou opatřeny naším razítkem*), v souladu s ust. § 10 odst. (4) zákona č. 13/1997 Sb., o pozemních komunikacích, ve znění pozdějších předpisů.

Úprava stávajících připojení v rámci stavby bylo posouzeno pouze v rozsahu předložené PD. DI K.Vary, jakožto dotčený orgán vydávající závazné stanovisko, s předloženým návrhem souhlasí, neboť odpovídá obecným požadavkům na bezpečnost a plynulost provozu na pozemních komunikacích. Plochy vymezující rozhledové trojúhelníky příslušných připojení musí být po celou dobu existence připojení prosty veškerých překážek vyšších než 0,7 m nad úrovní hran tělesa MK i připojení (např. do nich nesmí zasahovat oplocení pozemků, vzrostlá zeleň, atd.).

DI K. Vary souhlasí s návrhem trvalého svislého a vodorovného dopravního značení místní úpravy (viz. přílohy) a s návrhem stanovení přechodné úpravy provozu (s návrhem dopravního značení) v kat. ú. Podlesí u Sadova na komunikaci sil. III/22129 (viz. přílohy) z důvodu označení pracovního místa pro výše uvedenou stavbu včetně označení uzavírky místní komunikace s vyznačením objízdné trasy. Dopravní značení bude osazeno pouze na dobu nezbytně nutnou k provedení výše uvedených prací.

DI K.Vary souhlasí v souladu s ust. § 24/2b zák. 13/1997 Sb. o pozemních komunikacích v platném znění s úplnou uzavírkou komunikace sil. III/22129 v obci Podlesí – viz. přílohy.

Rolavská 386/4

360 17 KARLOVY VARY

Tel.: +420 974 366 404

Email: petr.chvostal@pcr.cz

www.policie.cz

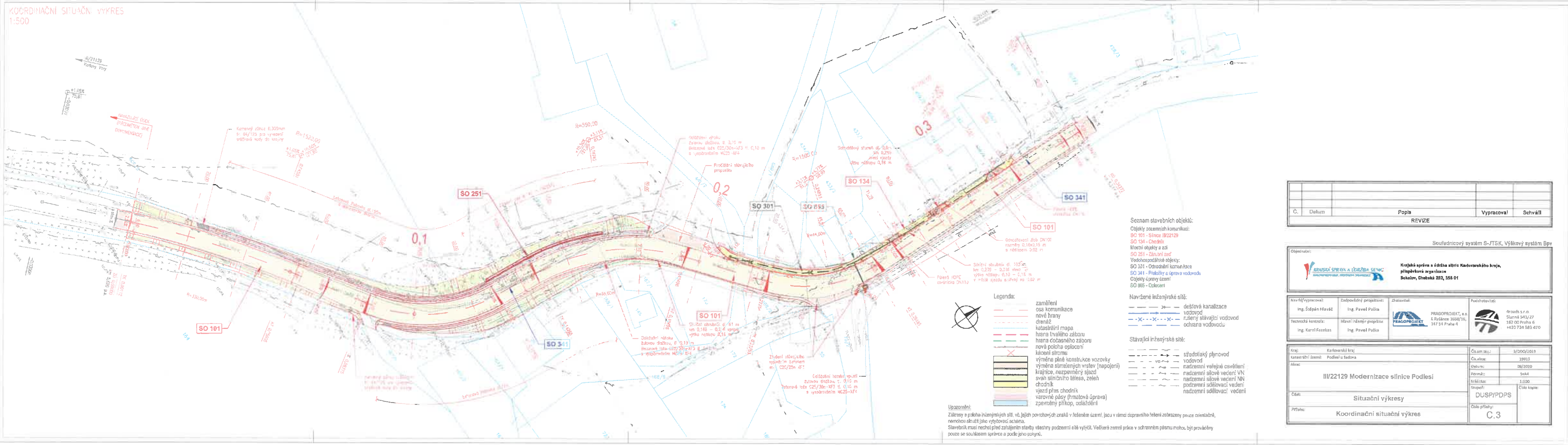
V případě potřeby bude provoz řízen náležitě poučenými pracovníky (v souladu s ust. § 79 zákona č. 361/2000 Sb., o provozu na pozemních komunikacích v platném znění).

DI K.Vary souhlasí se zvláštním užíváním dotčeného úseku komunikace sil. III/22129 v kat. ú. Podlesí u Sadova dle ust. § 25 odst. (1) z důvodu uvedeného v § 25 odst. (6) písm. (c) bodu 3. zákona č. 13/1997 Sb. v platném znění dle přílohy žádosti po dobu prací, které budou prováděny tak, aby dopravní omezení na daném úseku komunikace bylo co možná minimální jak z hlediska velikosti záboru, tak doby zvláštního užívání.


Vyřizuje: por. Bc. Petr CHVOSTAL
komisař




npor. Mgr. Petr MAREŠ
vedoucí DI



C.	Datum	Popis	Revize

Souřadnicový systém S-JTSK, Výškový systém BpV			
Krajská správa a údržba silnic Karlovarského kraje, příspěvková organizace, Sokolov, Chelmská 282, 355 01			

Ing. Štěpán Hlaváč	Ing. Pavel Paška	PRAGOPROJEKT, s.r.o.	PRAGOPROJEKT, s.r.o.
Ing. Karol Pazdus	Ing. Pavel Paška	347 54 Praha 4	347 54 Praha 4

Kraj: Karlovarský kraj	Číslo listu: 3/000/019
Katastrální území: Podlesí u Sadova	Číslo listu: 19913
Alce: III/22129 Modernizace silnice Podlesí	Datum: 30/2020
Číslo: Situační výkresy	Formát: A4
Příloha: Koordinační situační výkres	Stupeň: 1:500
	Číslo kópie: C.3

12 - 11 - 2020
1137, 4/15 por. Chvala
por. Bc. Petr Chvala
komisař DI PČR K. Vary
ČOZ 311865
POLICE ČR - KRAJSKÉ ŘEDITELSTVÍ POLICE
199
KARLOVARSKÉHO KRAJE

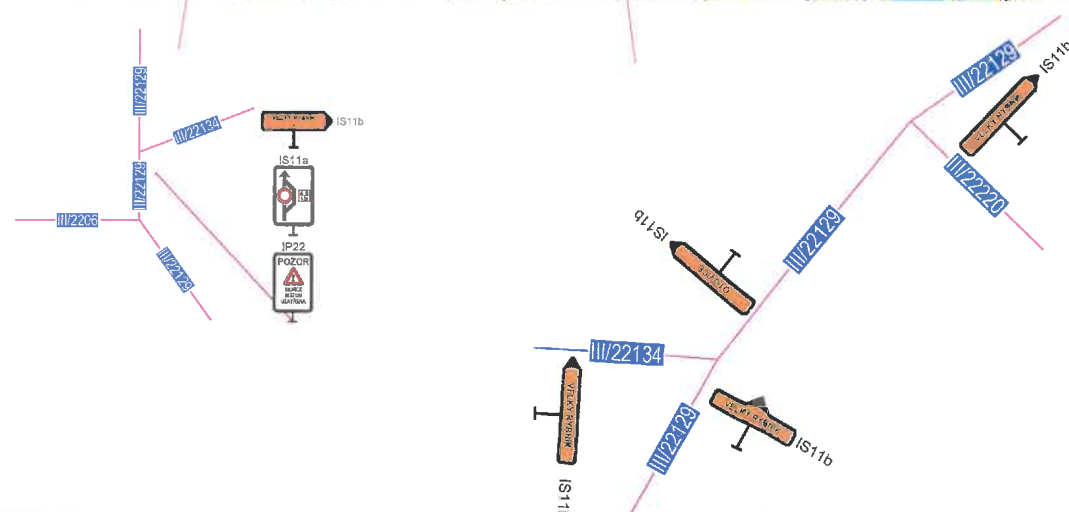
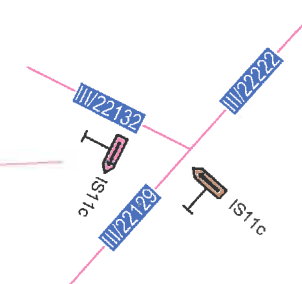
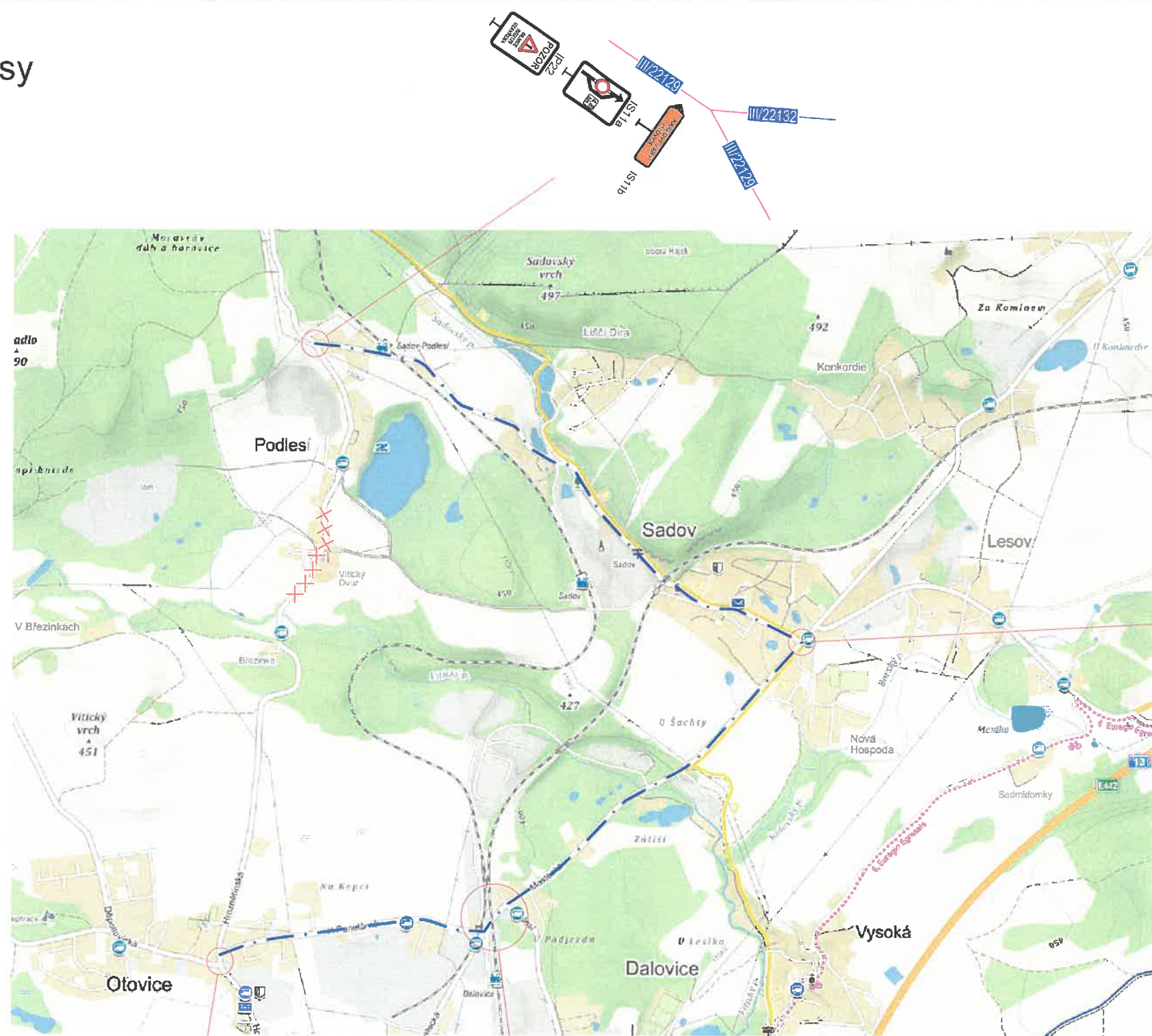
Příloha č. 1 - Situace ZOV - etapa 1
M 1:500




12-11-2023
11515/15 por. Chvostal
por. Bc. Petr Chvostal
komisař DI PČR K. Vary
ČOZ 311865
POLICE ČR - KRAJSKÉ ŘEDITELSTVÍ
KARLOVARSKÉHO
KRAJE
199



Příloha č. 3
Schéma objízdné trasy
pro veškerá vozidla



Legenda

- - - Objízdná trasa pro veškerá vozidla
- XXXXXX Uzavírka
-  Svislé dopravní značení

12-11-2020
1157/15 pov. Chvoštal
por. Bc. Petr Chvoštal
komisař DI PČR K. Vary
ČOZ 311865

