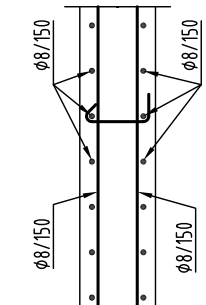
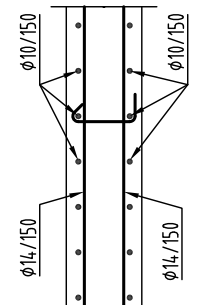


SCHÉMA STĚN
SVISLÝ ŘEZ
tl. 250 mm
M 1:25



ST.01 tl. 250mm
M 1:25



VÝTAH tl. 200mm
M 1:25

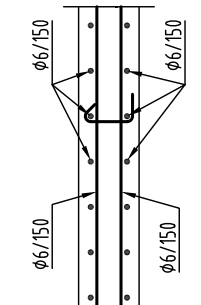


SCHÉMA SLOUPŮ
M 1:25

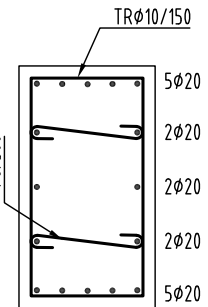
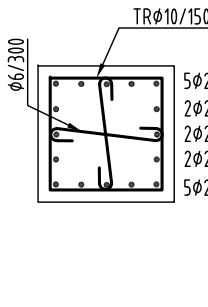


SCHÉMA TRÁMŮ
450/700 mm
M 1:25

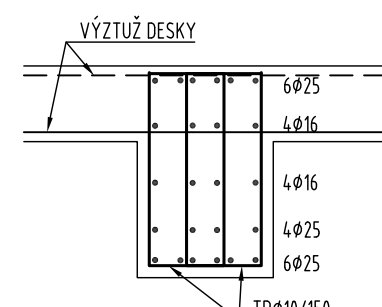
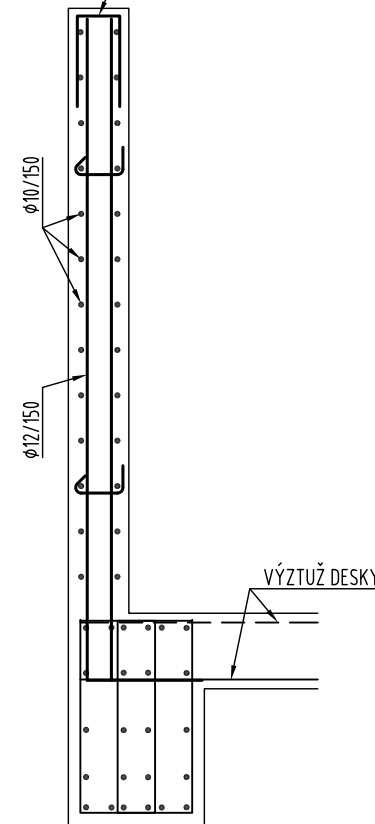
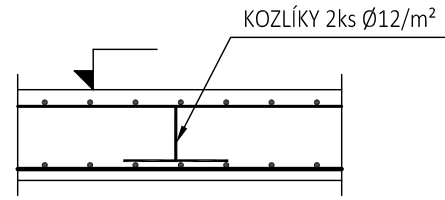


SCHÉMA ATIKY
200/2000 mm
M 1:25

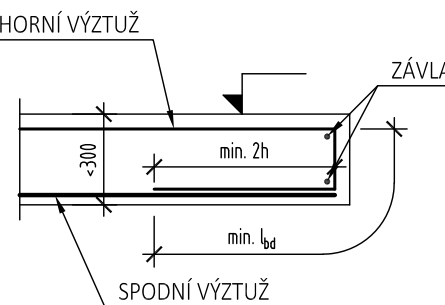


TYPICKÉ DETAILY VYZTUŽENÍ DESEK

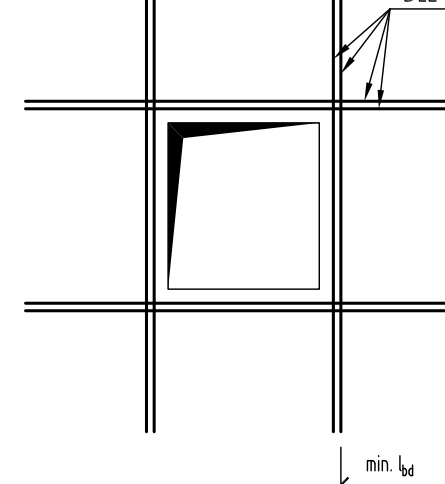
KLADENÍ VÝZTUŽE V DESCE



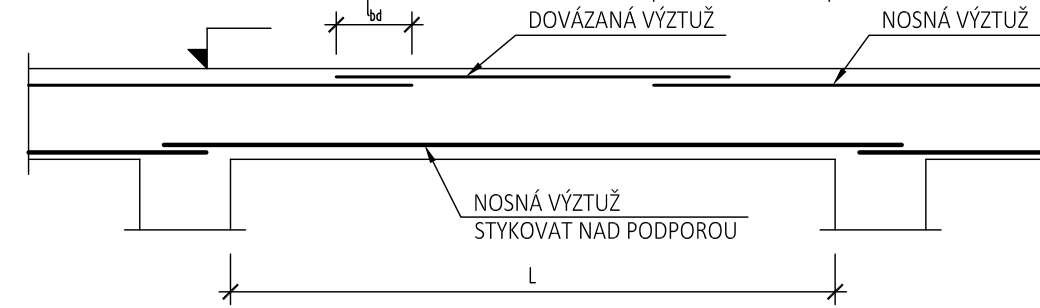
VOLNÝ OKRAJ DESKY SVISLÝ ŘEZ



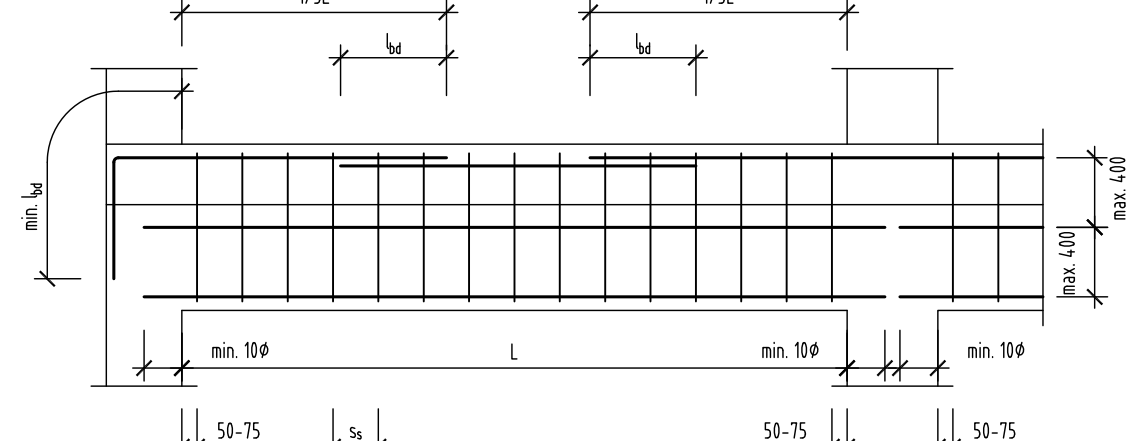
LEMOVÁNÍ OTVORŮ V DESCE PŮDORYS



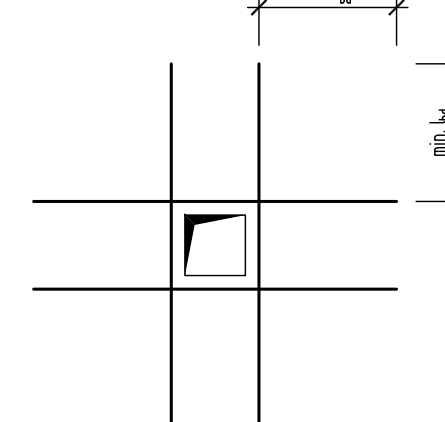
VÝZTUŽ V DESCE SVISLÝ ŘEZ



VÝZTUŽ TRÁMU SVISLÝ ŘEZ

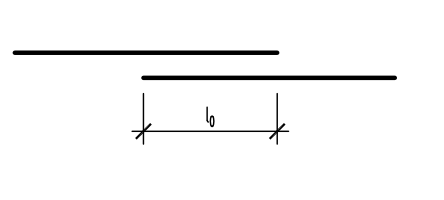


LEMOVÁNÍ OTVORŮ DO VELIKOSTI 200 mm POHLED

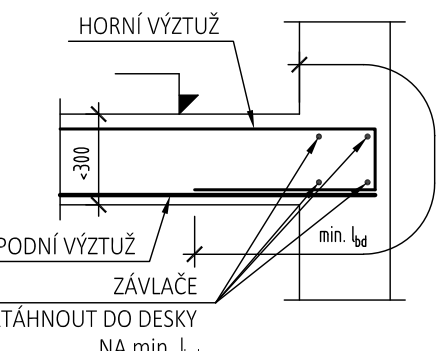


- LEMOVACÍ VÝZTUŽ UKLÁDAT K HORNÍMU I DOLNÍMU POVRCHU
- PLOCHA LEMOVACÍ VÝZTUŽE ODPOVÍDÁ PLOŠE VÝZTUŽE OTVOREM PŘERUŠENÉ

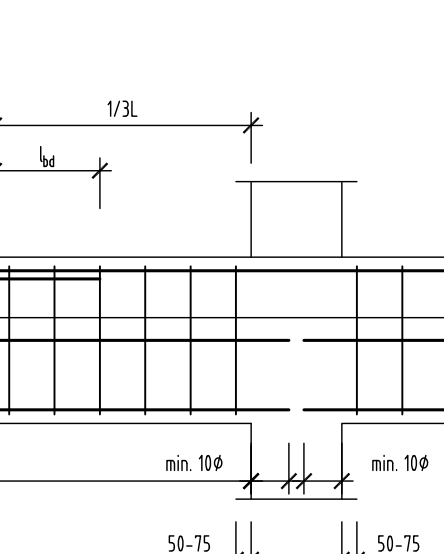
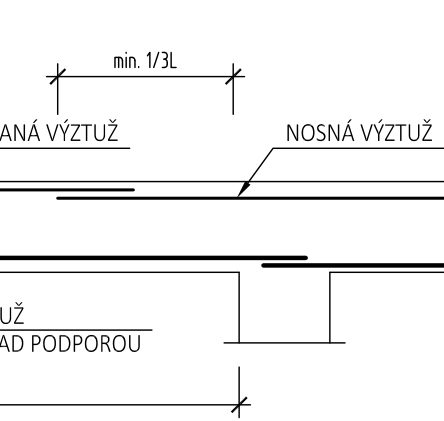
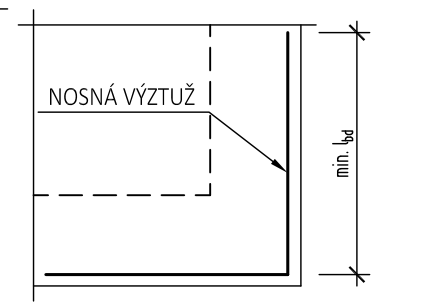
ZÁSADY STYKOVÁNÍ VÝZTUŽE



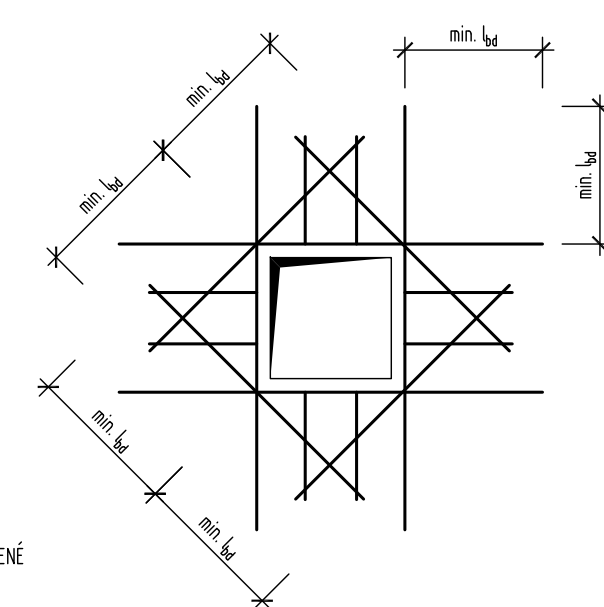
OKRAJ DESKY NAD STĚNOU SVISLÝ ŘEZ



LEMOVÁNÍ ROHU DESKY PŮDORYS

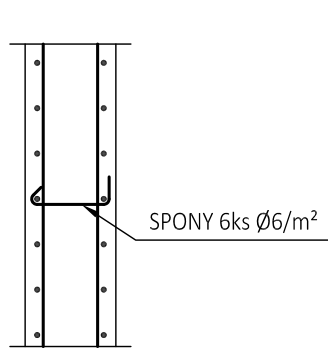


LEMOVÁNÍ OTVORŮ VĚTŠÍCH NEŽ 200 mm POHLED

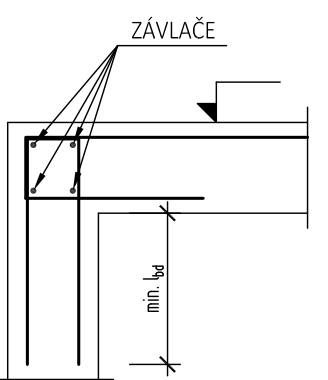


TYPICKÉ DETAILY VYZTUŽENÍ STĚN

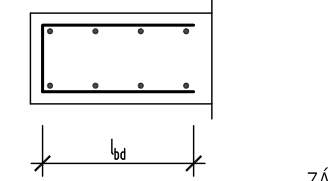
STĚNA SVISLÝ ŘEZ



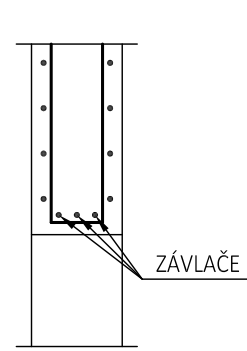
UKONČENÍ STĚNY SVISLÝ ŘEZ



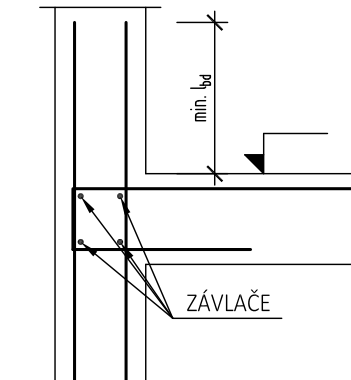
LEMOVÁNÍ KONCE STĚNY PŮDORYS



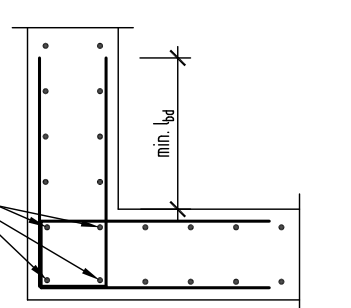
NADPRAŽÍ SVISLÝ ŘEZ



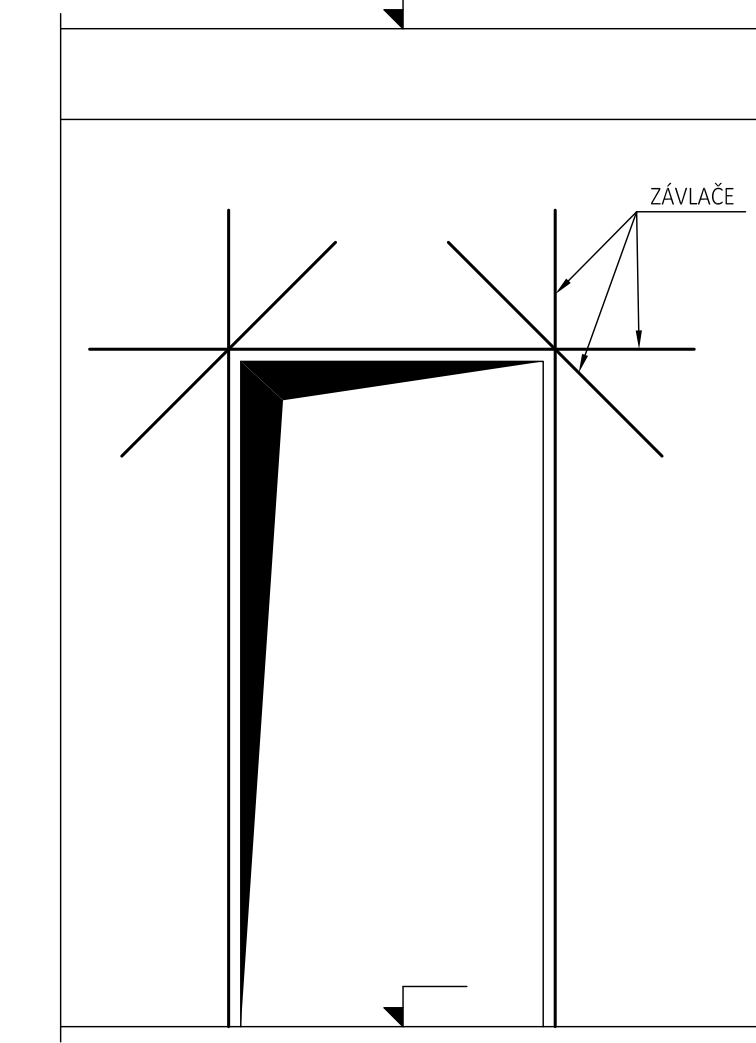
POKRAČUJÍCÍ STĚNA SVISLÝ ŘEZ



LEMOVÁNÍ ROHŮ STĚN PŮDORYS



LEMOVÁNÍ VELKÝCH OTVORŮ - OKNA, DVĚŘE POHLED



BETON (v souladu s ČSN EN 206-1/24 CZ)

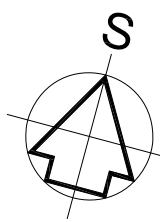
PILOTY C25/30 - XC2, XA2
ZAKLADOVÉ KONSTRUKCE C30/37 - XC2, XA2
OSTATNÍ BETONOVÉ KONSTRUKCE C30/37 - XC1

VÝZTUŽ B 500B, KARI

KRYTÍ 20mm
DESKY 25mm
STĚNY 25mm
STĚNY VÝTAH 20mm
SLOUPY A TRÁMY 35mm

POZNÁMKY:

- PŘI JAKÉMKOLIV NESOULADU PROJEKTU A SKUTEČNÉHO STAVU JE NUTNÁ KONZULTACE SE STATIKEM.
- TENTO VÝKRES JE POUZE SCHÉMA VÝZTUŽE. SLOUŽÍ JAKO PODKLAD PRO VYPRACOVÁNÍ DOKUMENTACE PODROBNÉ VÝZTUŽE. NELZE PODLE NĚJ VYRÁBĚT ANI OSAZOVAT VÝZTUŽ.
- V RÁMCÍ DODAVATELSKÉ DOKUMENTACE JE NUTNÉ VYPRACOVAT PODROBNÉ VÝKRESY VÝZTUŽE.
- PODROBNÉ VÝKRESY VÝZTUŽE MUSÍ V RÁMCÍ AD SCHVÁLIT ZODPOVĚDNÝ PROJEKTANT KONSTRUKČNÍ ČÁSTI.
- PŘI VYZTUŽOVÁNÍ NUTNO DODRŽET KONSTRUKČNÍ ZÁSADY DLE PLATNÝCH ČSN EN.
- TYPICKÉ DETAILY VYZTUŽENÍ JSOU POUZE ORIENTAČNÍ SCHÉMATA A PRINCIPY VYZTUŽOVÁNÍ. POČTY PROFILŮ VÝZTUŽE JSOU POUZE ORIENTAČNÍ.
- VE SCHÉMATECH VYZTUŽENÍ ŽELEZOBETONOVÝCH KONSTRUKCÍ NEJÍ VÝKRESENA MONTÁŽNÍ A KONSTRUKČNÍ VÝZTUŽ.
- DEFINITIVNÍ VÝKAZ VÝZTUŽE BUDE STANOVEN NA ZÁKLADĚ VYPRACOVÁNÍ PODROBNÉ VÝZTUŽE.
- VÝKRESY PODROBNÉ VÝZTUŽE MUSÍ VYPRACOVAT ODBORNĚ ZPŮSOBLÁ OSOBA.
- VŠECHNY POMOCNÉ A KONSTRUKČNÍ PRVKY MUSÍ BÝT VYZTUŽENY MIN. KONSTRUKČNÍ VÝZTUŽÍ.
- VÝZTUŽ, KTERÁ BUDE U PROSTUPU PŘERUŠENA, MUSÍ VE STEJNÉ PRŮŘEZOVÉ PLOŠE PROSTUP LEMOVAT.
- VÝZTUŽ VE STĚNÁCH STYKOVAZ PŘESAHEM
- PŘEKLADY NAD OTVORY VE ZDIVU JSOU SOUČÁSTÍ STAVEBNÍ ČÁSTI PROJEKTOVÉ DOKUMENTACE.
- VEŠKERÉ ROZMĚRY BUDOU OVĚŘENY PŘED REALIZACÍ
- TENTO VÝKRES JE NUTNÉ KOORDINOVAT V SOUVISLOSTI S OSTATNÍMI VÝKRESY, STAVEBNÍ ČÁSTÍ A PROFESÍ, VE KTERÝCH JSOU SPECIFIKOVÁNY MIMO JINÉ PROSTUPY A SOUČÁSTI OSAZOVANÝCH PRVKŮ DO BETONU.



REVIZE:	POPIS ZMĚNY:	DATUM:	VYPRACOVAL:

VÝŠKOVÝ SYSTÉM BpV ±0,000 = 388,670m n. m.		STUPEN PD:	DOKUMENTACE PRO PROVEDENÍ STAVBY - DPS
AKCE: SOS112 - SPOLEČNÉ OPERAČNÍ STŘEDISKO IZS KARLOVSKÉHO KRAJE		OBJEKT:	SO-101 - BUDOVA SOS 112
INVESTOR A OBJEDNATEL: Karlovarský kraj, IČO 70891168 Závodní 353/88, 360 06 Karlovy Vary – Dvory		ČÁST DOKUMENTACE:	D.1.2 – STA
MÍSTO STAVBY: Závodní, 360 06 Karlovy Vary – Dvory Pozemky parc. č. 527/163 k.ú. 663549 Dvory		ZAKÁZKOVÉ ČÍSLO:	30080151-4
GENERÁLNÍ PROJEKTANT: INTAR a.s. Bezručova 811/7a, 602 00 Brno tel.: +420 543 622 211 www.intar.cz, info@intar.cz		FORMÁT:	10 x A4
VEDOUcí PROJEKTU: ING. MARTIN STRNAD, mstrnad@intar.cz		KOPIE:	
HLAVNÍ INŽENÝR PROJEKTU: ING. MARTIN STRNAD		MĚŘÍTKO:	1:100
ZHOTOVITEL ČÁSTI: GAZDA a PARTNERS s.r.o. Štefánekova 193/5, 150 00 Praha 5 telefon: +420 727 867 788 e-mail: sgazda@gazda.cz		VÝKRES:	SCHÉMA VÝZTUŽE 4.NP
ODPOVĚDNÝ PROJEKTANT: ING. SLAVOMÍR GAZDA		EVIDENČNÍ ČÍSLO:	30080151-4/SO-101/D.1.2
VYPRACOVAL: ONDŘEJ ŠTÁSTNÝ		ČÍSLO VÝKRESU:	111
		REVIZE:	