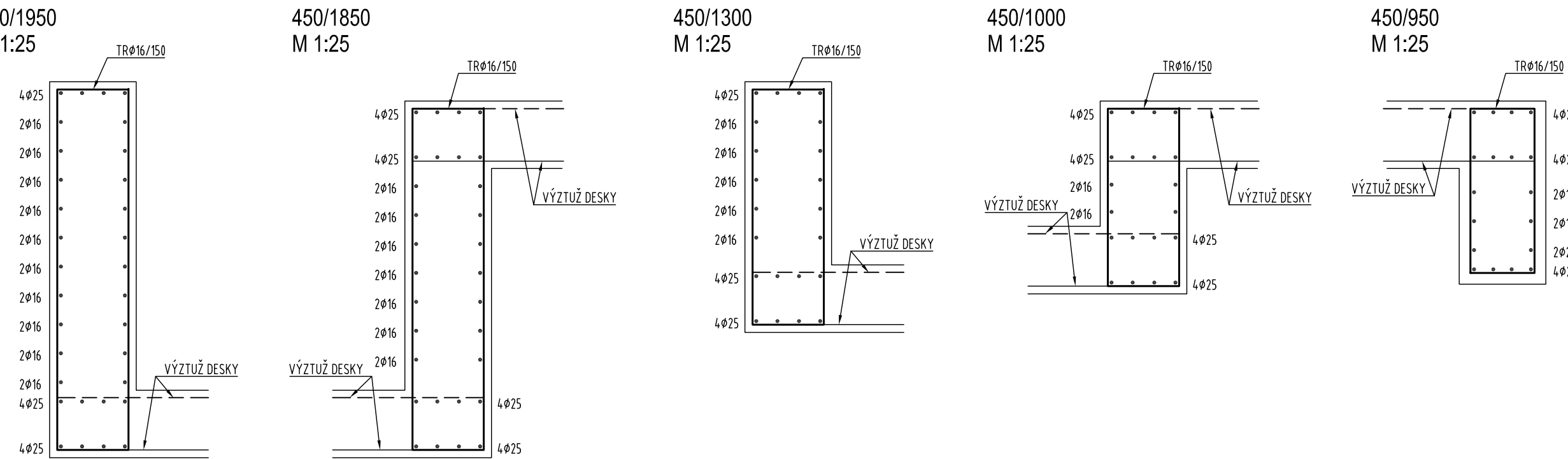
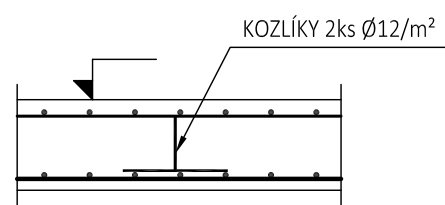


SCHÉMA ZALOMENÍ (TRÁMŮ)  
SVISLÝ ŘEZ  
450/1950  
M 1:25

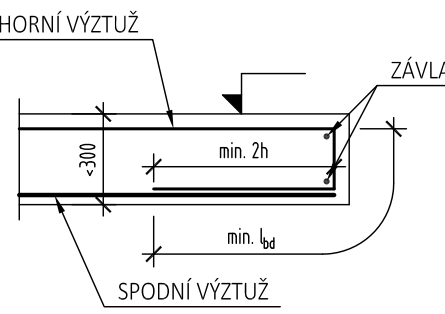


TYPICKÉ DETAILY VYZTUŽENÍ DESEK

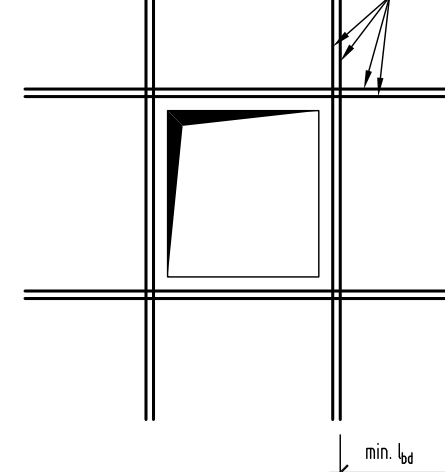
KLADENÍ VÝZTUŽE V DESCE



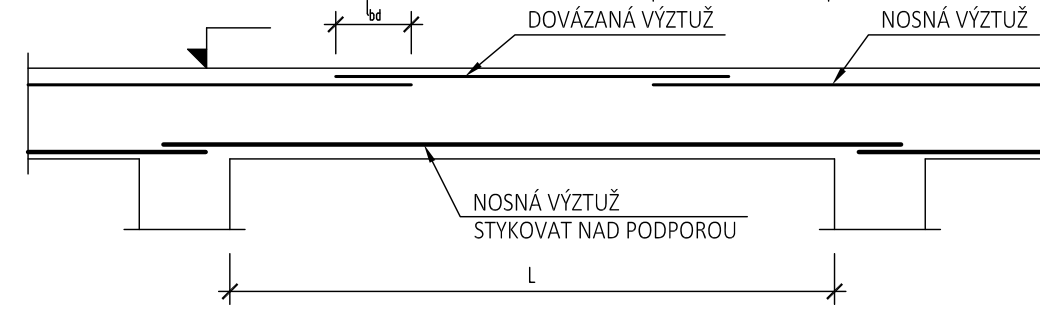
VOLNÝ OKRAJ DESKY  
SVISLÝ ŘEZ



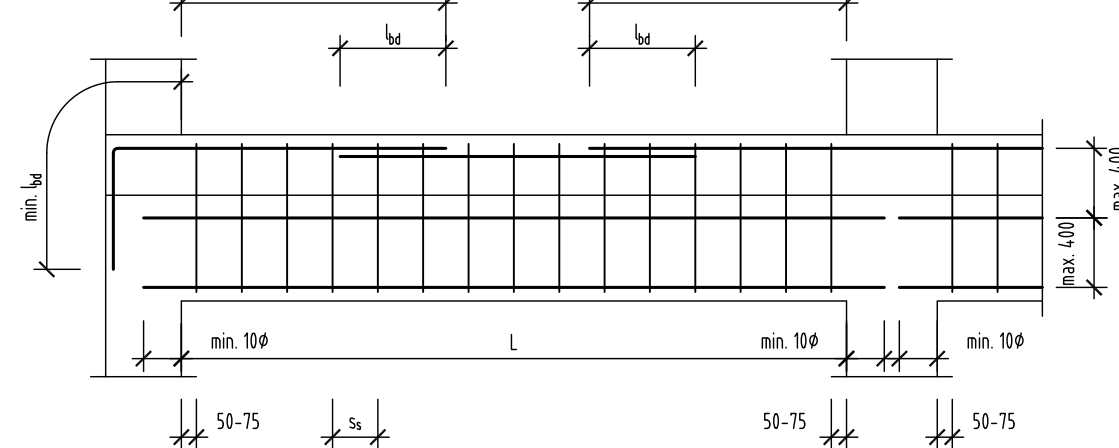
LEMOVÁNÍ OTVORŮ V DESCE  
PŮDORYS



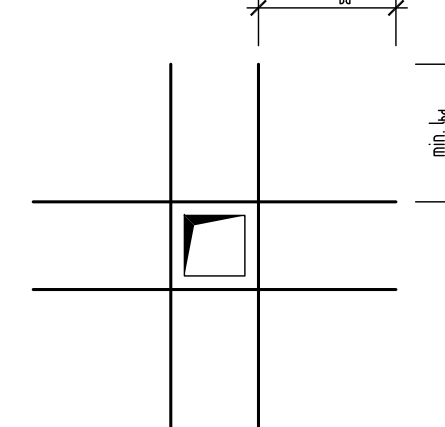
VÝZTUŽ V DESCE  
SVISLÝ ŘEZ



VÝZTUŽ TRÁMU  
SVISLÝ ŘEZ



LEMOVÁNÍ OTVORŮ DO VELIKOSTI 200 mm  
POHLED



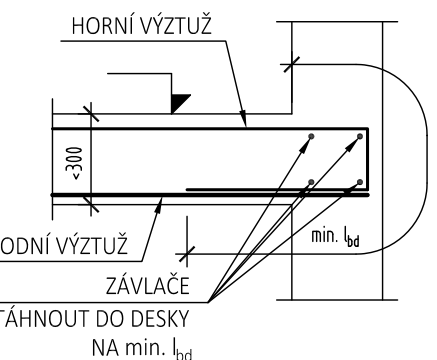
- LEMOVACÍ VÝZTUŽ UKLÁDAT K HORNÍMU I DOLNÍMU POVRCHU

- PLOCHA LEMOVACÍ VÝZTUŽE ODPOVÍDÁ PLOŠE VÝZTUŽE OTVOREM PŘERUŠENÉ

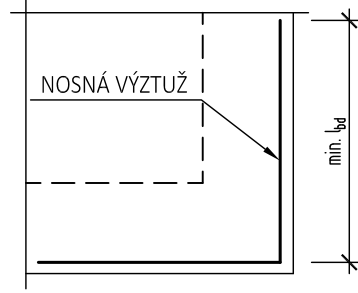
ZÁSADY STYKOVÁNÍ VÝZTUŽE



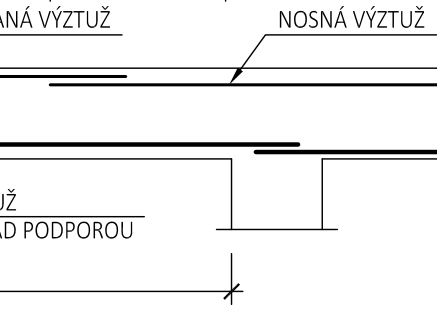
OKRAJ DESKY NAD STĚNOU  
SVISLÝ ŘEZ



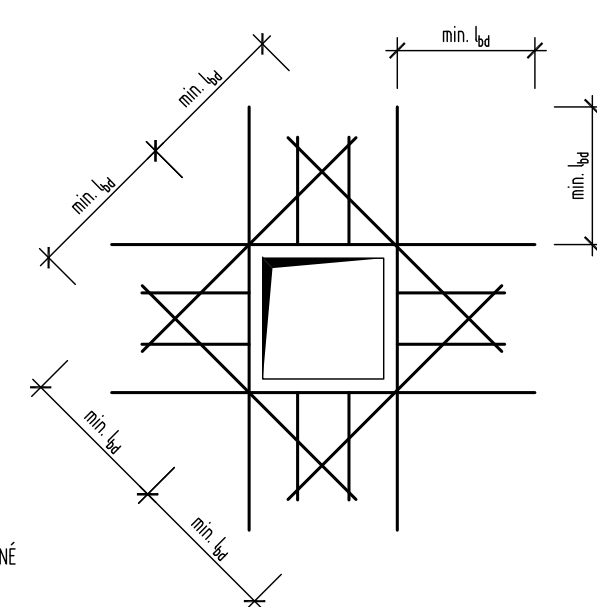
LEMOVÁNÍ ROHU DESKY  
PŮDORYS



VÝZTUŽ TRÁMU  
SVISLÝ ŘEZ

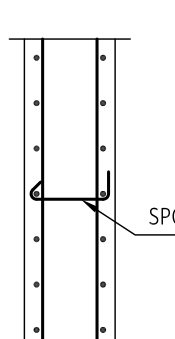


LEMOVÁNÍ OTVORŮ VĚTŠÍCH NEŽ 200 mm  
POHLED

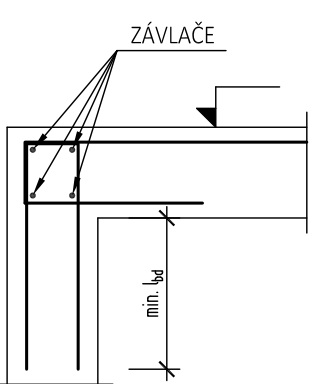


TYPICKÉ DETAILY VYZTUŽENÍ STĚN

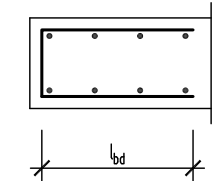
STĚNA  
SVISLÝ ŘEZ



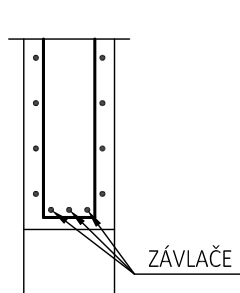
UKONČENÍ STĚNY  
SVISLÝ ŘEZ



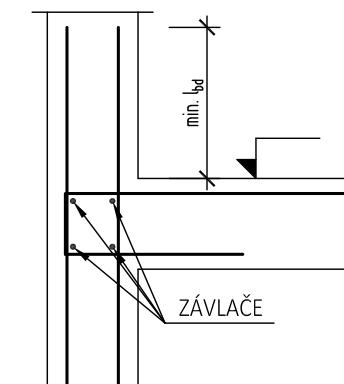
LEMOVÁNÍ KONCE STĚNY  
PŮDORYS



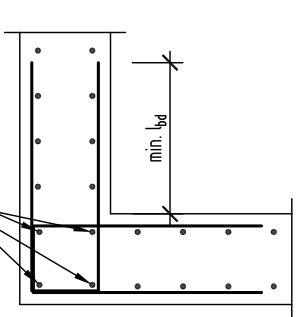
NADPRAŽÍ  
SVISLÝ ŘEZ



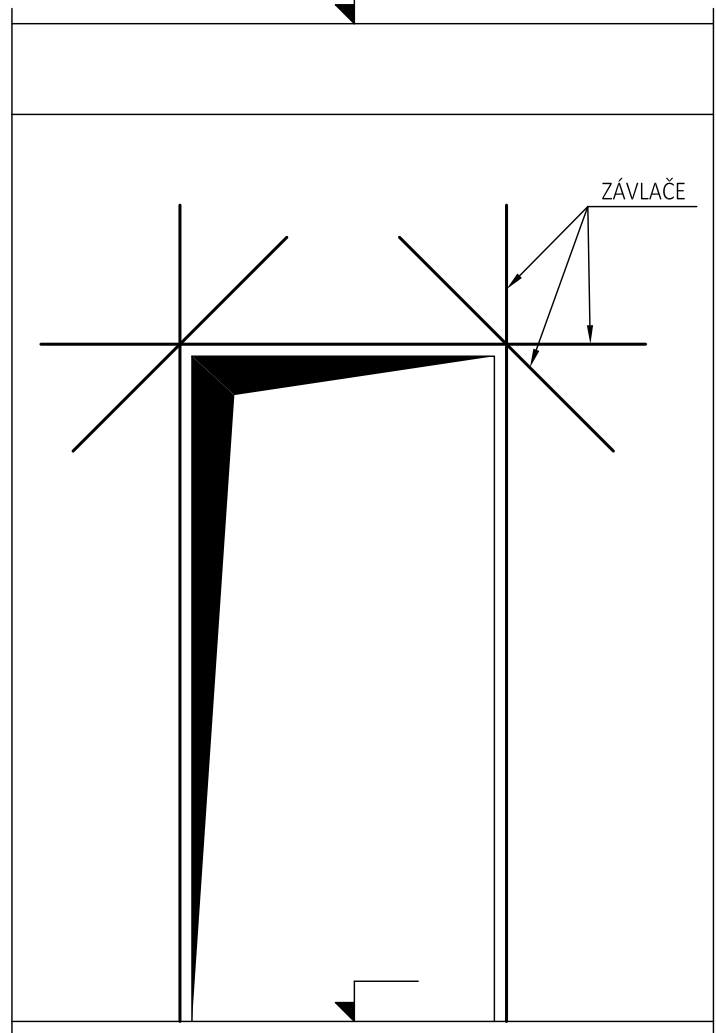
POKRAČUJÍCÍ STĚNA  
SVISLÝ ŘEZ



LEMOVÁNÍ ROHŮ STĚN  
PŮDORYS



LEMOVÁNÍ VELKÝCH OTVORŮ - OKNA, DVĚŘE  
POHLED



BETON (v souladu s ČSN EN 206-1/24 CZ)

PILOTY C25/30 - XC2, XA2  
ZÁKLADOVÉ KONSTRUKCE C30/37 - XC2, XA2  
OSTATNÍ BETONOVÉ KONSTRUKCE C30/37 - XC1

VÝZTUŽ B 500B, KARI  
KRYTÍ 40mm

- POZNÁMKY:
- PŘI JAKÉMKOLIV NESOULADU PROJEKTU A SKUTEČNÉHO STAVU JE NUTNÁ KONZULTACE SE STATIKEM.
  - TENTO VÝKRES JE POUZE SCHÉMA VÝZTUŽE. SLOUŽÍ JAKO PODKLAD PRO VYPRACOVÁNÍ DOKUMENTACE PODROBNÉ VÝZTUŽE. NELZE POUŽÍ KE VÝPRAŽETÍ ANI OSAZOVÁNÍ VÝZTUŽ.
  - V RÁMCÍ DODAVATELSKÉ DOKUMENTACE JE NUTNÉ VYPRACOVAT PODROBNÉ VÝKRESY VÝZTUŽE.
  - PODROBNÉ VÝKRESY VÝZTUŽE MUSÍ V RÁMCÍ AD SCHVÁLIT ZODPOVĚDNÝ PROJEKTANT KONSTRUKČNÍ ČÁSTI.
  - PŘI VYZTUŽOVÁNÍ NUTNO DODRŽET KONSTRUKČNÍ ZÁSADY DLE PLATNÝCH ČSN EN.
  - TYPICKÉ DETAILY VYZTUŽENÍ JSOU POUZE ORIENTAČNÍ SCHÉMATA A PRINCIPY VYZTUŽOVÁNÍ. POČTY PROFILŮ VÝZTUŽE JSOU POUZE ORIENTAČNÍ.
  - VE SCHÉMATECH VYZTUŽENÍ ŽELEZOBETONOVÝCH KONSTRUKCÍ NEJÍ VYKRESLENA MONTÁŽNÍ A KONSTRUKČNÍ VÝZTUŽ.
  - DEFINITIVNÍ VÝKAZ VÝZTUŽE BUDE STANOVEN NA ZÁKLADĚ VYPRACOVÁNÍ PODROBNÉ VÝZTUŽE.
  - VÝKRESY PODROBNÉ VÝZTUŽE MUSÍ VYPRACOVAT ODBORNĚ ZPŮSOBILÁ OSOBA.
  - VŠECHNY POMOCNÉ A KONSTRUKČNÍ PRVKY MUSÍ BÝT VYZTUŽENY MIN. KONSTRUKČNÍ VÝZTUŽÍ.
  - VÝZTUŽ, KTERÁ BUDE U PROSTUPU PŘERUŠENÁ, MUSÍ VE STEJNÉ PRŮŘEZOVÉ PLOŠE PROSTUP LEMOVAT.
  - VÝZTUŽ VE STĚNÁCH STYKOVAT PŘESAHEM.
  - PŘEKLADY NAD OTVORY VE ZDIVU JSOU SOUČÁSTÍ STAVEBNÍ ČÁSTI PROJEKTOVÉ DOKUMENTACE.
  - VŠEKERÉ ROZMĚRY BUDOU OVĚŘENY PŘED REALIZACÍ.
  - TENTO VÝKRES JE NUTNÉ KOORDINOVAT V SOUVISLOSTI S OSTATNÍMI VÝKRESY, STAVEBNÍ ČÁSTÍ A PROFESÍ, VE KTERÝCH JSOU SPECIFIKOVÁNY MIMO JINÉ PROSTUPY A SOUČÁSTI OSAZOVANÝCH PRVKŮ DO BETONU.

REVIZE:	POPIS ZMĚNY:	DATUM:	VYPRACOVAL:
VÝŠKOVÝ SYSTÉM B <sub>pv</sub> ±0,000 = 388,670m n. m.			
AKCE:	SOS112 - SPOLEČNÉ OPERAČNÍ STŘEDISKO IZS KARLOVARSKÉHO KRAJE	STUPEN PD:	DOKUMENTACE PRO PROVÁDĚNÍ STAVBY - DPS
INVESTOR A OBJEDNATEL:	Karlovarský kraj, IČO 70891188 Závodní 353/88, 360 06 Karlovy Vary - Dvory	OBJEKT:	SO-101 - BUDOVA SOS 112
MÍSTO STAVBY:	Závodní 360 06 Karlovy Vary - Dvory Pozemky parc. č. 527/163 k.ú. 663549 Dvory	ČÁST DOKUMENTACE:	D.1.2 – STA
GENERÁLNÍ PROJEKTANT:	INTAR a.s. Bezručova 811/7a, 602 00 Brno tel.: +420 543 422 211 www.intar.cz, info@intar.cz	ZAKÁZKOVÉ ČÍSLO:	30080151-4
VEDOUcí PROJEKTU:	ING. MARTIN STRNAD, mstrnad@intar.cz	DATUM:	07/2024
HLAVNÍ INŽENÝR PROJEKTU:	ING. MARTIN STRNAD	FORMÁT:	10 x A4
ZHOTOVITEL ČÁSTI:	GAZDA a PARTNERS s.r.o. Šteblovská 18/55, 150 00 Praha 5 telefon: +420 727 867 798 e-mail: sgazda@sgazda.cz	KOPIE:	
ODPOVĚDNÝ PROJEKTANT:	ING. SLAVOMÍR GAZDA	MĚŘÍTKO:	1:100
VYPRACOVAL:	ONDŘEJ ŠTÁSTNÝ	VÝKRES:	SCHÉMA VÝZTUŽE ZÁKLADŮ
EVIDENČNÍ ČÍSLO:		ČÍSLO VÝKRESU:	107
30080151-4/SO-101/D.1.2		REVIZE:	