

SCHÉMA STĚN  
SVISLÝ ŘEZ

tl. 250 mm  
M 1:25

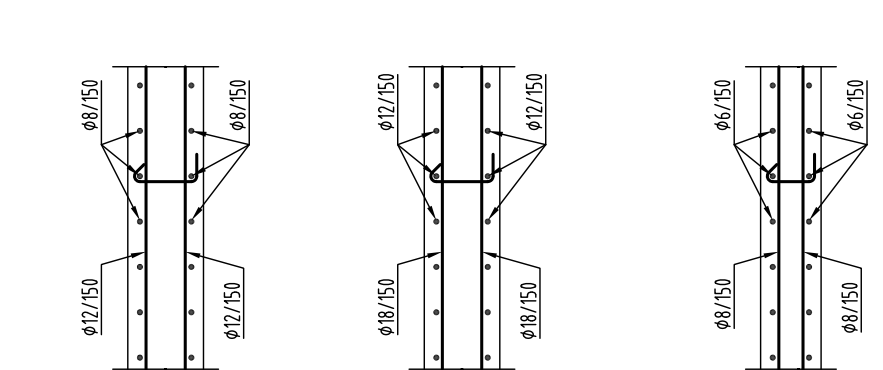


SCHÉMA SLOUPŮ

M 1:25

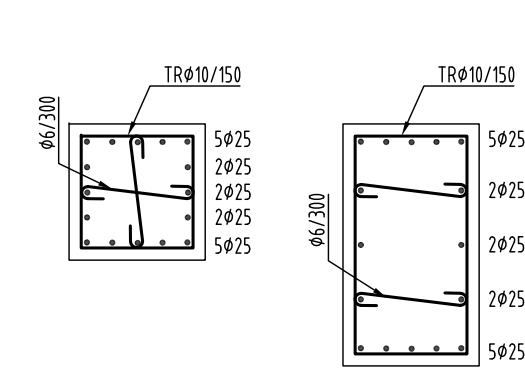
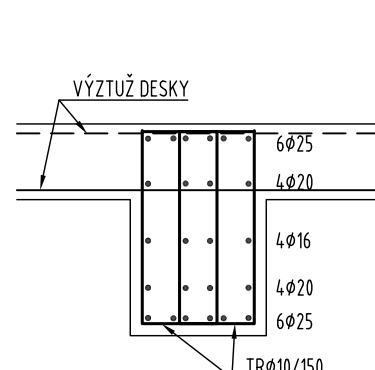


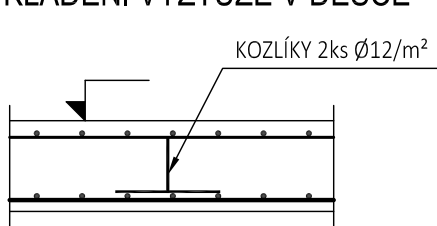
SCHÉMA TRÁMŮ

450/700 mm  
M 1:25

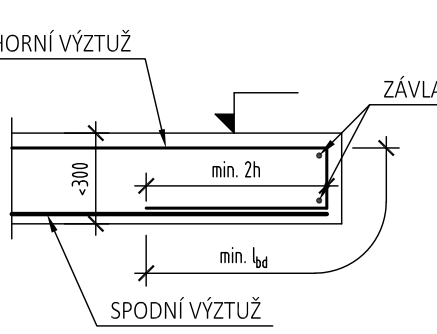


TYPICKÉ DETAILY VYZTUŽENÍ DESEK

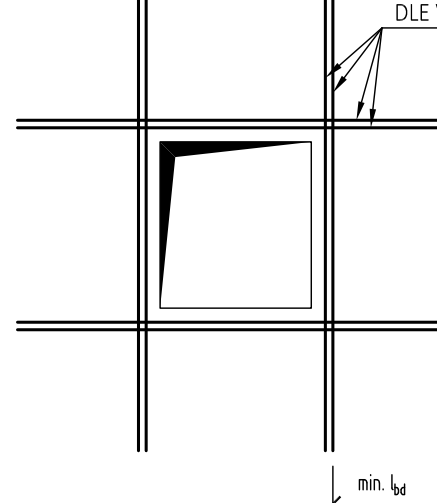
KLADENÍ VÝZTUŽE V DESCE



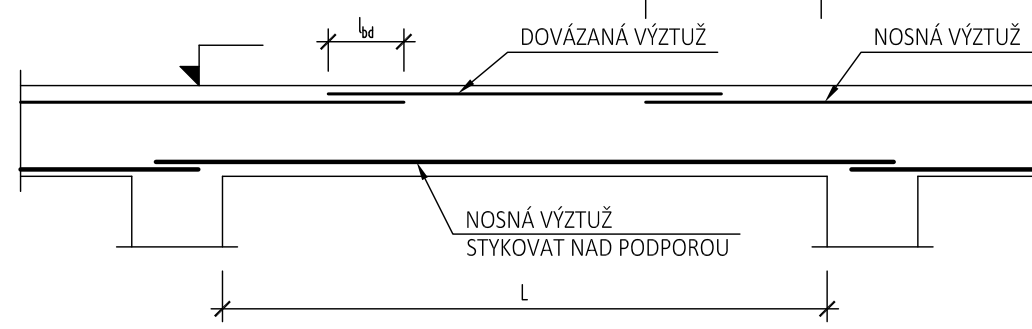
VOLNÝ OKRAJ DESKY  
SVISLÝ ŘEZ



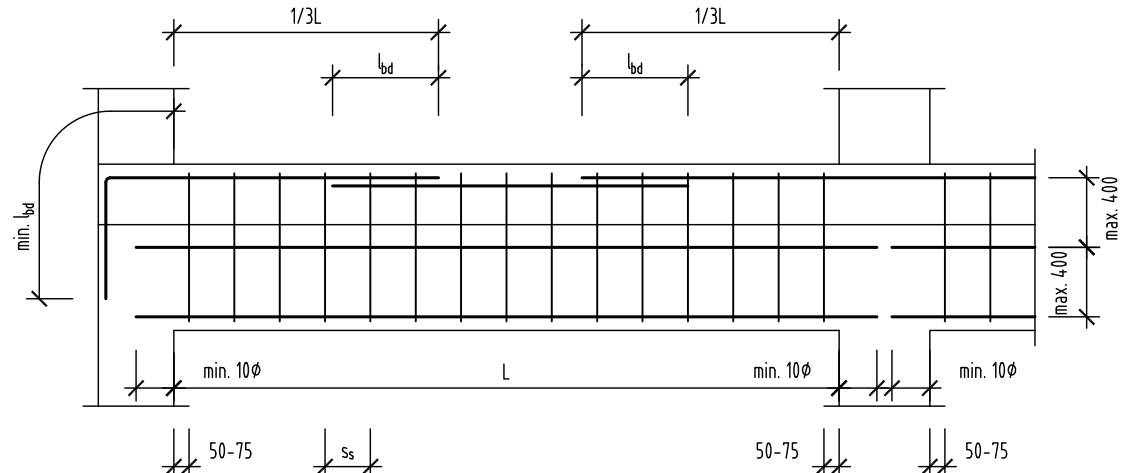
LEMOVÁNÍ OTVORŮ V DESCE  
PŮDORYS



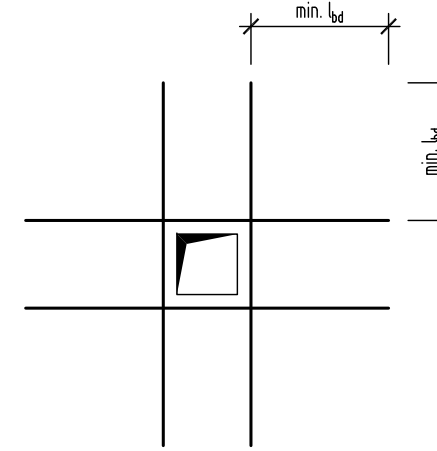
VÝZTUŽ V DESCE  
SVISLÝ ŘEZ



VÝZTUŽ TRÁMU  
SVISLÝ ŘEZ

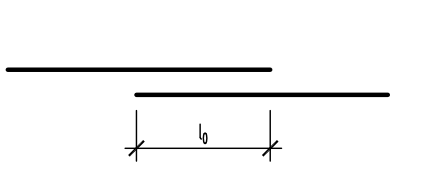


LEMOVÁNÍ OTVORŮ DO VELIKOSTI 200 mm  
POHLED

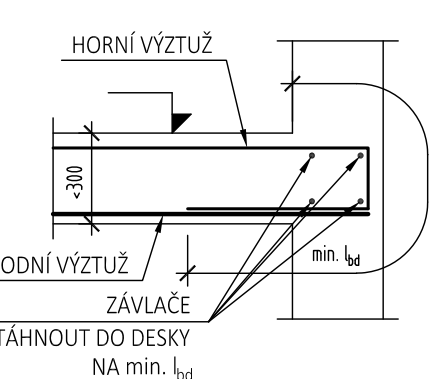


- LEMOVACÍ VÝZTUŽ UKLÁDAT K HORNÍMU I DOLNÍMU POVRCHU  
- PLOCHA LEMOVACÍ VÝZTUŽE ODPOVÍDÁ PLOŠE VÝZTUŽE OTVOREM PŘERUŠENÉ

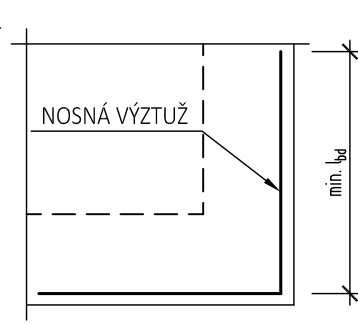
ZÁSADY STYKOVÁNÍ VÝZTUŽE



OKRAJ DESKY NAD STĚNOU  
SVISLÝ ŘEZ

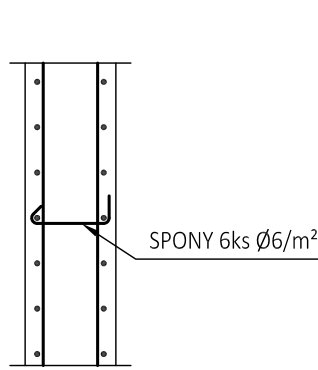


LEMOVÁNÍ ROHU DESKY  
PŮDORYS

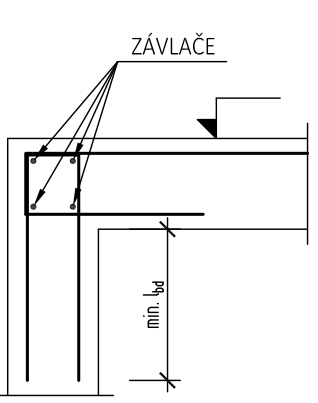


TYPICKÉ DETAILY VYZTUŽENÍ STĚN

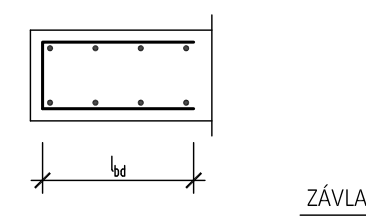
STĚNA  
SVISLÝ ŘEZ



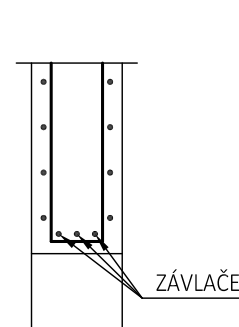
UKONČENÍ STĚNY  
SVISLÝ ŘEZ



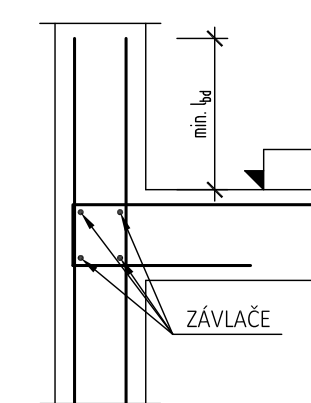
LEMOVÁNÍ KONCE STĚNY  
PŮDORYS



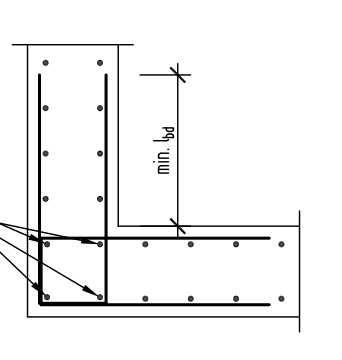
NADPRAŽÍ  
SVISLÝ ŘEZ



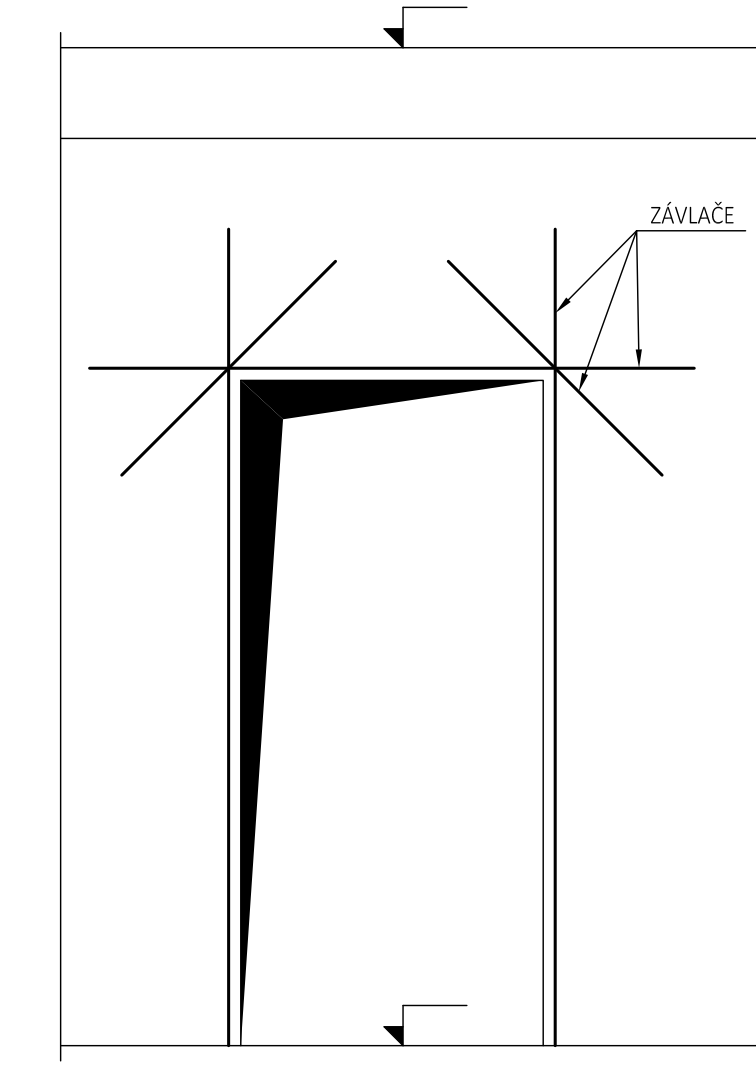
POKRAČUJÍCÍ STĚNA  
SVISLÝ ŘEZ



LEMOVÁNÍ ROHŮ STĚN  
PŮDORYS



LEMOVÁNÍ VELKÝCH OTVORŮ - OKNA, DVĚŘE  
POHLED



BETON (v souladu s ČSN EN 206-1/24 CZ)

PILOTY C25/30 - XC2, XA2  
ZAKLADOVÉ KONSTRUKCE C30/37 - XC2, XA2  
OSTATNÍ BETONOVÉ KONSTRUKCE C30/37 - XC1

VÝZTUŽ B 500B, KARI

KRYTÍ 20mm  
DESKY 25mm  
STĚNY 20mm  
STĚNY VÝTAH 20mm  
SLOUPY A TRÁMY 35mm

- POZNÁMKY:
- PŘI JAKÉMKOLIV NESOULADU PROJEKTU A SKUTEČNÉHO STAVU JE NUTNÁ KONZULTACE SE STATIKEM.
  - TENTO VÝKRES JE POUZE SCHÉMA VÝZTUŽE. SLOUŽÍ JAKO PODKLAD PRO VYPRACOVÁNÍ DOKUMENTACE PODROBNÉ VÝZTUŽE. NELZE PODLE NĚJ VYPRAVĚT ANI OSAZOVAT VÝZTUŽ.
  - V RÁMCÍ DODAVATELSKÉ DOKUMENTACE JE NUTNÉ VYPRACOVAT PODROBNÉ VÝKRESY VÝZTUŽE.
  - PODROBNÉ VÝKRESY VÝZTUŽE MUSÍ V RÁMCÍ AD SCHVÁLIT ZODPOVĚDNÝ PROJEKTANT KONSTRUKČNÍ ČÁSTI.
  - PŘI VYZTUŽOVÁNÍ NUTNO DODRŽET KONSTRUKČNÍ ZÁSADY DLE PLATNÝCH ČSN EN.
  - TYPICKÉ DETAILY VYZTUŽENÍ JSOU POUZE ORIENTAČNÍ SCHÉMATA A PRINCIPY VYZTUŽOVÁNÍ. POČTY PROFILŮ VÝZTUŽE JSOU POUZE ORIENTAČNÍ.
  - VE SCHÉMATECH VYZTUŽENÍ ŽELEZOBETONOVÝCH KONSTRUKCÍ NENÍ VYKRESLENA MONTÁŽNÍ A KONSTRUKČNÍ VÝZTUŽ.
  - DEFINITIVNÍ VÝKAZ VÝZTUŽE BUDE STANOVEN NA ZÁKLADĚ VYPRACOVÁNÍ PODROBNÉ VÝZTUŽE.
  - VÝKRESY PODROBNÉ VÝZTUŽE MUSÍ VYPRACOVAT ODBORNĚ ZPŮSOBILÁ OSOBA.
  - VŠECHNY POMOCNÉ A KONSTRUKČNÍ PRVKY MUSÍ BÝT VYZTUŽENY MIN. KONSTRUKČNÍ VÝZTUŽÍ.
  - VÝZTUŽ, KTERÁ BUDE U PROSTUPU PŘERUŠENA, MUSÍ VE STEJNÉ PRŮŘEZOVÉ PLOŠE PROSTUP LEMOVAT.
  - VÝZTUŽ VE STĚNÁCH STYKOVAZ PŘESAHEM
  - PŘEKLADY NAD OTVORY VE ZDIVU JSOU SOUČÁSTÍ STAVEBNÍ ČÁSTI PROJEKTOVÉ DOKUMENTACE.
  - VŠEKERÉ ROZMĚRY BUDOU OVĚŘENY PŘED REALIZACÍ
  - TENTO VÝKRES JE NUTNÉ KOORDINOVAT V SOUVISLOSTI S OSTATNÍMI VÝKRESY, STAVEBNÍ ČÁSTÍ A PROFESÍ, VE KTERÝCH JSOU SPECIFIKOVÁNY MIMO JINÉ PROSTUPY A SOUČÁSTI OSAZOVANÝCH PRVKŮ DO BETONU.

REVIZE:	POPIS ZMĚNY:	DATUM:	VYPRACOVAL:
VÝŠKOVÝ SYSTÉM Bpv ±0,000 = 388,670m n. m.			
AKCE:	SOS112 - SPOLEČNÉ OPERAČNÍ STŘEDISKO IZS KARLOVARSKÉHO KRAJE		
INVESTOR A OBJEDNATEL:	Karlovarský kraj, IČO 70891168 Závodní 353/88, 360 06 Karlovy Vary – Dvory		
MÍSTO STAVBY:	Závodní 360 06 Karlovy Vary – Dvory Pozemky parc. č. 527/163 k.ú. 663549 Dvory		
GENERÁLNÍ PROJEKTANT:	INTAR a.s. Bezručova 811/7a, 602 00 Brno tel.: +420 540 622 211 www.intar.cz, info@intar.cz		
VEDOUcí PROJEKTU:	ING. MARTIN STRNAD, mstrnad@intar.cz		
HLAVNÍ INŽENÝR PROJEKTU:	ING. MARTIN STRNAD		
ZHOTOVITEL ČÁSTI:	GAZDA a PARTNERS s.r.o. Štefánekova 193/5, 150 00 Praha 5 telefon: +420 727 867 788 e-mail: sgazda@sgazda.cz		
ODPOVĚDNÝ PROJEKTANT:	ING. SLAVOMÍR GAZDA		
VYPRACOVAL:	ONDŘEJ ŠTÁSTNÝ		
STUPEN PD:	DOKUMENTACE PRO PROVÁDĚNÍ STAVBY - DPS		
OBJEKT:	SO-101 - BUDOVA SOS 112		
ČÁST DOKUMENTACE:	D.1.2 – STA		
ZAKÁZKOVÉ ČÍSLO:	30080151-4	AUTORIZACE:	
DATUM:	07/2024	FORMÁT:	10 x A4
KOPIE:			
MĚŘÍTKO:	1:100		
VÝKRES:	SCHÉMA VÝZTUŽE 1.NP		
EVIDENČNÍ ČÍSLO:	30080151-4/SO-101/D.1.2	ČÍSLO VÝKRESU:	108
REVIZE:			