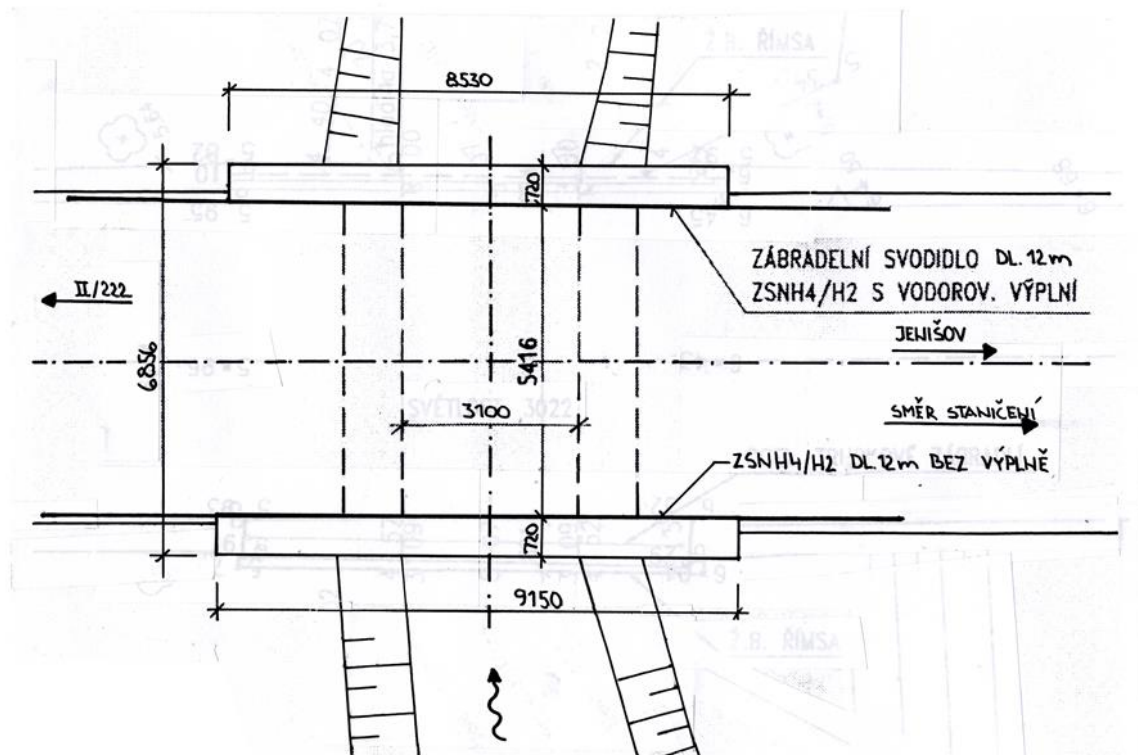
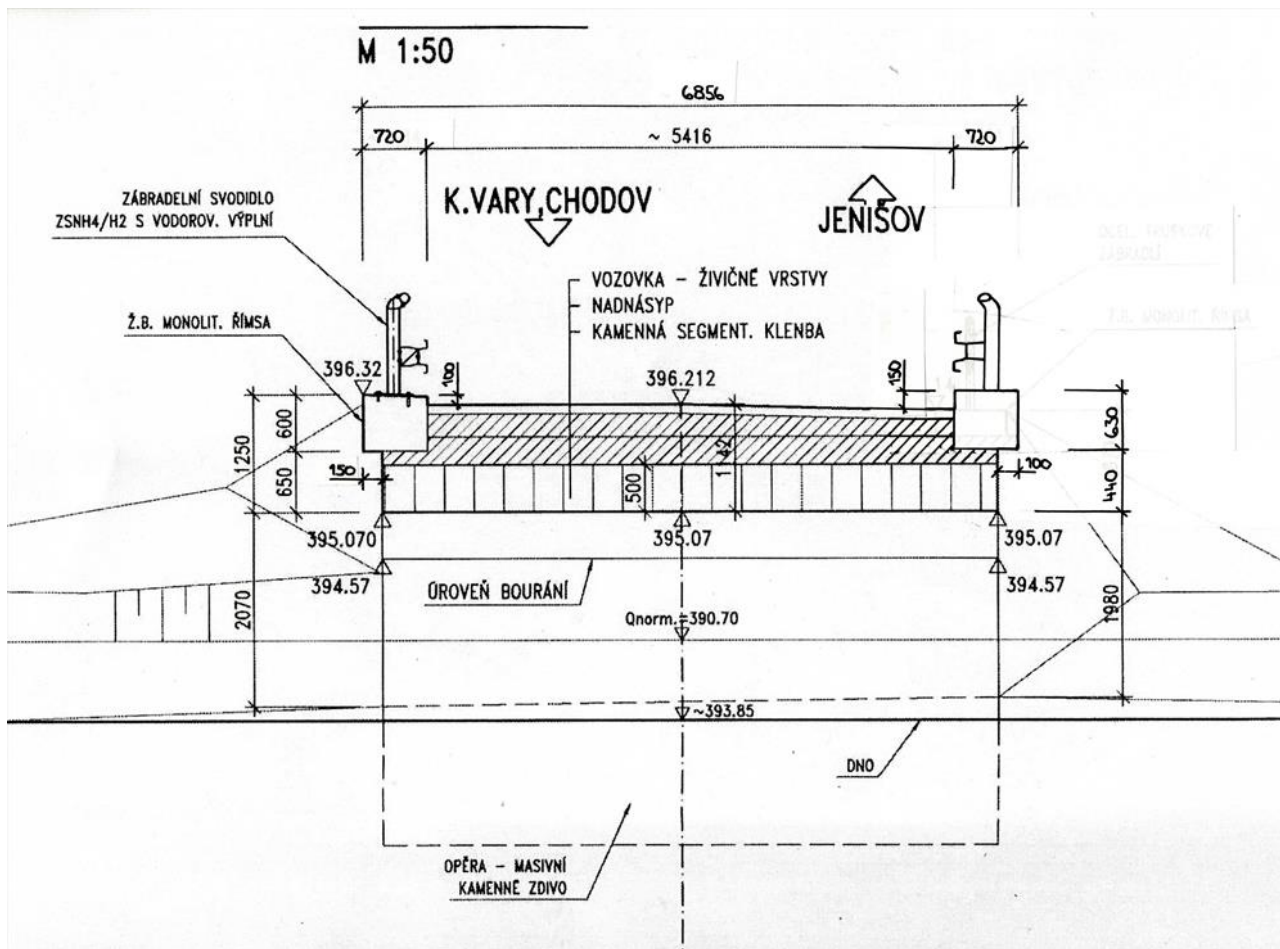


Mostní list mostu pozemní komunikace			
Ev.č. mostu:	2226-2		
Název mostu:	Most u obce Jenišov přes náhon k MVE		
Místní název:			
Předmět přemostění:	Vodoteč (stálý průtok)		
Převáděná komunikace:	3. třída / 2226		
Název převáděné komunikace:			
Staničení liniové:	0.124 km	Staničení na úseku: 0.124 km	
Rok postavení:	9999		
Rok poslední rekonstrukce:			
Kraj:	Karlovarský		
Okres:	Karlovy Vary		
Obec (MČ):			
Katastrální území:			
Správce mostu:	kraj Karlovarský, KSÚS Karlovarského kraje Sokolov, správa neurčena, cestní mistrovství Otovice		
Zpracovatel mostního listu:			
Zatížitelnost v době uvedení do provozu, způsob a rok stanovení			
Způsob stanovení: $V_n = -$ $V_r = -$ $V_e = -$ $V_{aj}(V_a) = -$ Rok:			
Zatížitelnost současná, způsob a rok stanovení			
Způsob stanovení: Z – CZEN (Zatížitelnost stanovená podle zvláštních předpisů) $V_n = 3.0\text{ t}$ $V_r = -$ $V_e = -$ $V_{aj}(V_a) = 2.0\text{ t}$ Rok: 2025			
Základní údaje			
Celkový počet polí: 1		Délka přemostění: 3.10 m	Délka NK: 4.10 m
Šikmost: Levá 83.33 g		Volná šířka: 5.42 m	Celková šířka mostu: 6.86 m
Plocha mostu: 28.13 m ²			
Souřadnice mostu		S-JTSK X: -855621 Y: -1009397	WGS: 50.237189°N 12.790233°E
Popis spodní stavby:			
Popis nosné konstrukce:			
Segmentová klenba z kamene. Povodní římsa byla 2010 obnovena železobetonem, nové zábradelní svodidlo. Římsu na návodní straně tvoří kamenné desky, přebetonované do úrovně vozovky. Čelní zdi jsou z kamenného zdiva.			
Poznámka k nosné konstrukci:			
Ostatní údaje			
Výška mostu nad terénem: 2.70 m		Výška NK nad hladinou vody: 0.00 m	
Q ₁₀₀ : -		Normální hladina vody: 0.40 m	
Navrhovaná hladina NH: - m n.m.		Kontrolní navrhovaná hladina KNH: - m n.m.	
Mostní podpěry křídla a čelní zdi			
Opěry	Počet: 2 Typ podpěr: Krajní opěra Druh: Masivní opěra Materiál: Kámen Délka: 6.50 až 6.50 m Šířka: 0.00 až 0.00 m Výška: 0.00 až 0.00 m Obě opěry i rovnoběžná křídla jsou masivní plně tížné vyžděné z nepravidelného/kvádrového kamene.		
Nosná konstrukce			
-	Počet polí: 1 Šikmá světlost: 3.10 m Kolmá světlost: 3.00 m Konstrukční výška: 0.50 m Rozpětí: 3.60 m Šířka NK min.: - m Šířka NK max.: - m Převažující materiál: Cihly Další materiál: Kámen Druh statického působení: Klenba Prefabrikát: Nezadaný Nosnou konstrukci o jednom poli tvoří segmentová klenba z omítnutého cihelného zdiva, které je v hranách zhuženo zdivem z kamenných kvádrů.		
Čelní zdi a přesypávka			
-	Obě čelní zdi jsou vyžděny z nepravidelného kamene.		
Vozovka			

-	Povrch komunikace: Živice Šířka mezi obrubami: 5.42 m Skladba vozovky: Kryt vozovky je živičný
římša	
-	Železobetonové monolitické z betonu C30/37-XF4 šířky 0,72 m, délky na návodní straně 9,15 m a na povodní 8,53 m.
Svodidla/Zábradelní svodidla	
-	Druh svodidla: ocelová Výrobce: Délka: - m Zábradelní svodidlo ZSNH4/H2, délky 12 m na návodní (bez výplně) i povodní straně (vodorovná výplň).
Dopravní značení, označení objektu	
-	Druh značení: svislé Evidenční čísla, svislé dopravní značky omezující zatížitelnost na mostě B13=11t a E13=20t (zatížitelnosti sousedního mostu ev.č. 2226-1).
Území pod mostem a přístup. cesty	
-	Koryto náhonu.
Správní údaje	
Archivace projektu: KSÚS KK	
Klasifikační stupeň stavu mostu	
Nosná konstrukce: VI - Havarijní Spodní stavba: V - Špatný Použitelnost: III - Použitelné s výhradou	
Datum provedení poslední HPM(1HPM,MPM): 26.6.2025	
Reprodukční pořizovací hodnota: 89085.00 Kč Datum posledního stanovení: 13.9.2010	
<div style="text-align: right;">Dne: Vypracoval - podpis:</div>	
Datum tisku: 27.8.2025 08:50 Vytisknul z BMS: ksusKv	

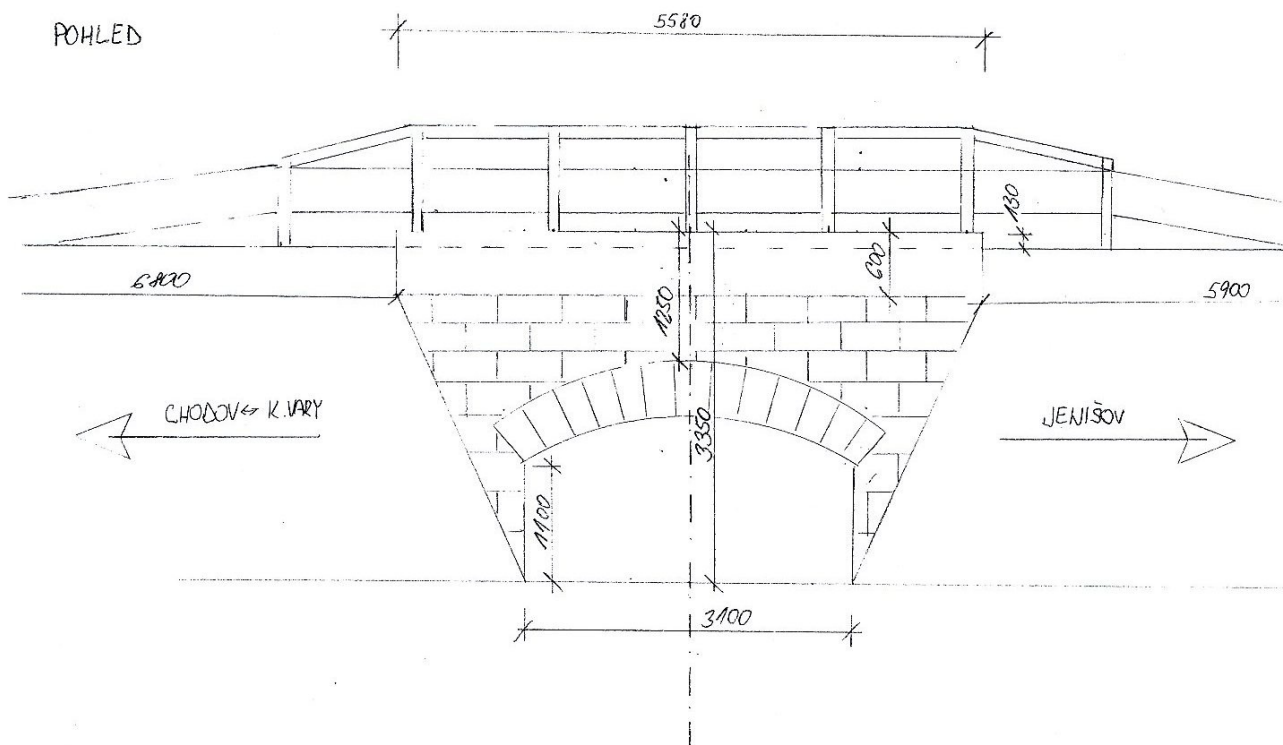


Schématický náčrt - půdorys 2019.jpg

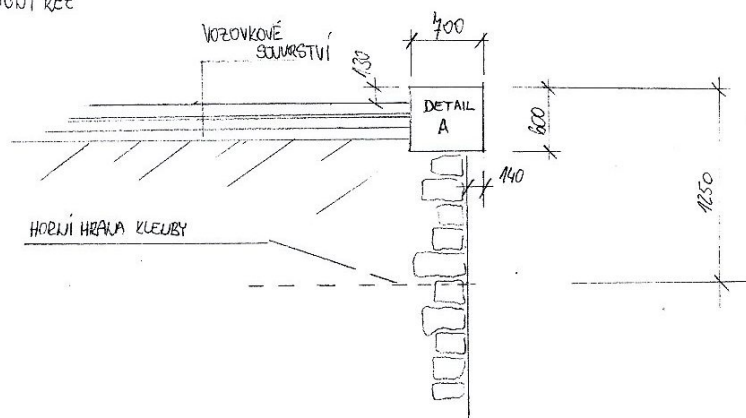


Schématický náčrt - příčný řez 2019.jpg

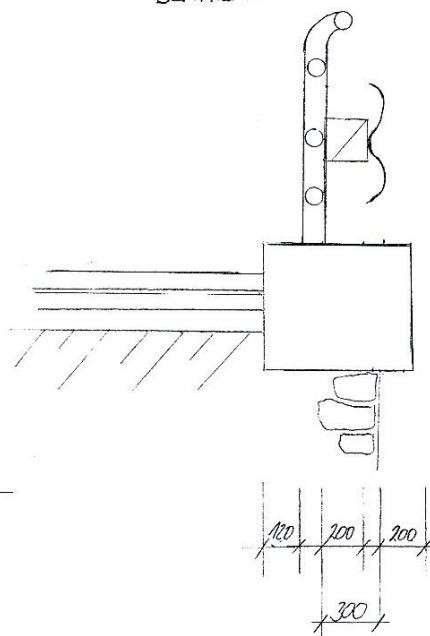
POHLED



PŘÍČNÝ ŘEZ



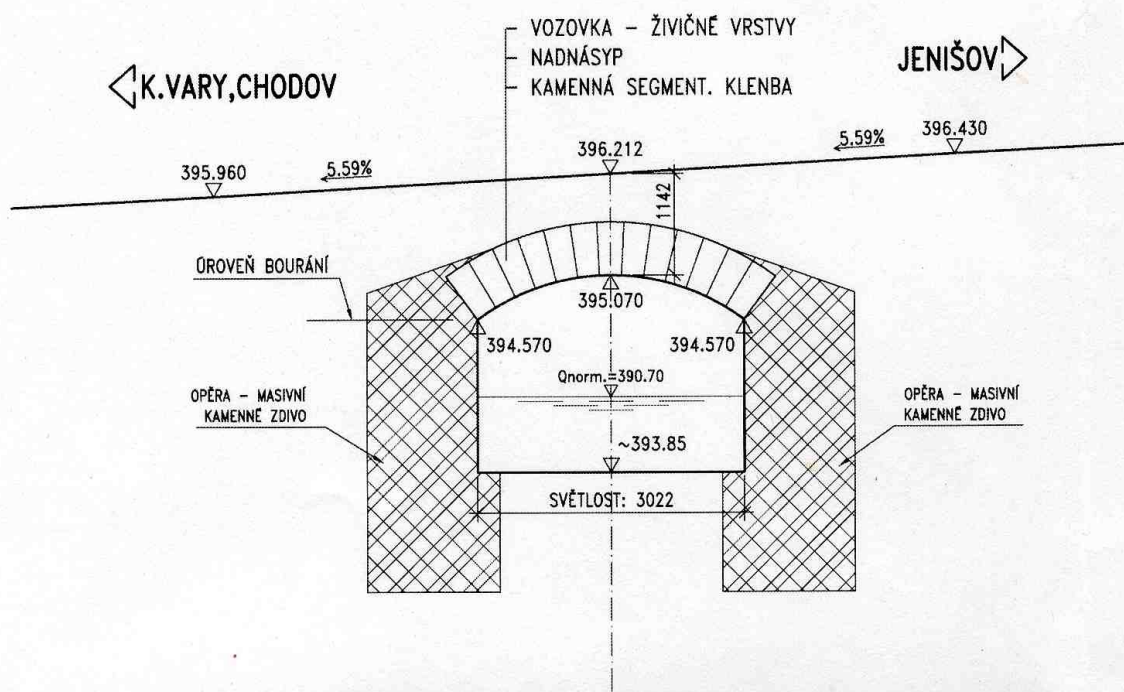
DETAIL A



PŮDORYS

2010 oprava římsy

PODÉLNÝ ŘEZ
M 1:50



Schématický náčrt - podélný řez 2019