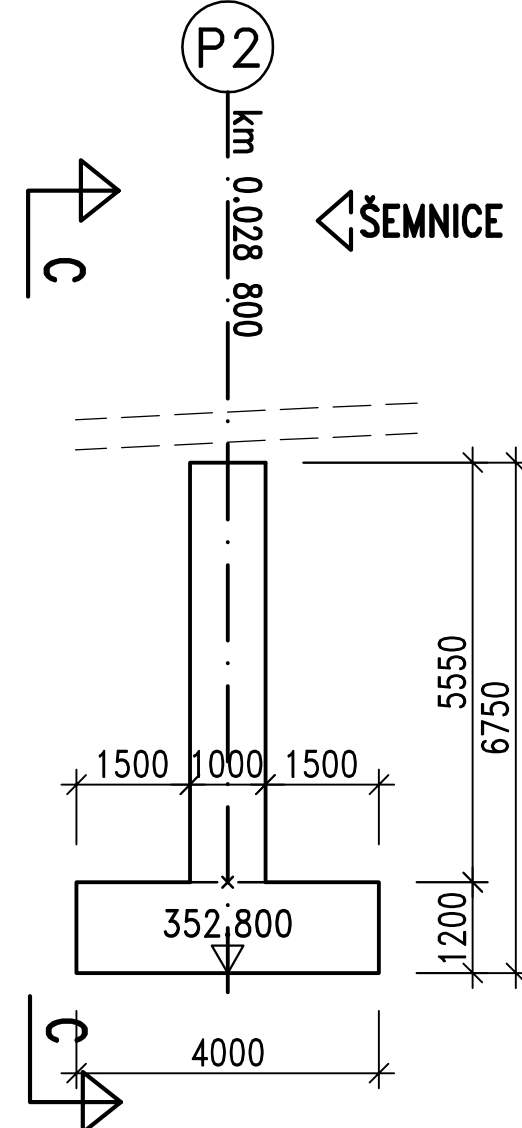


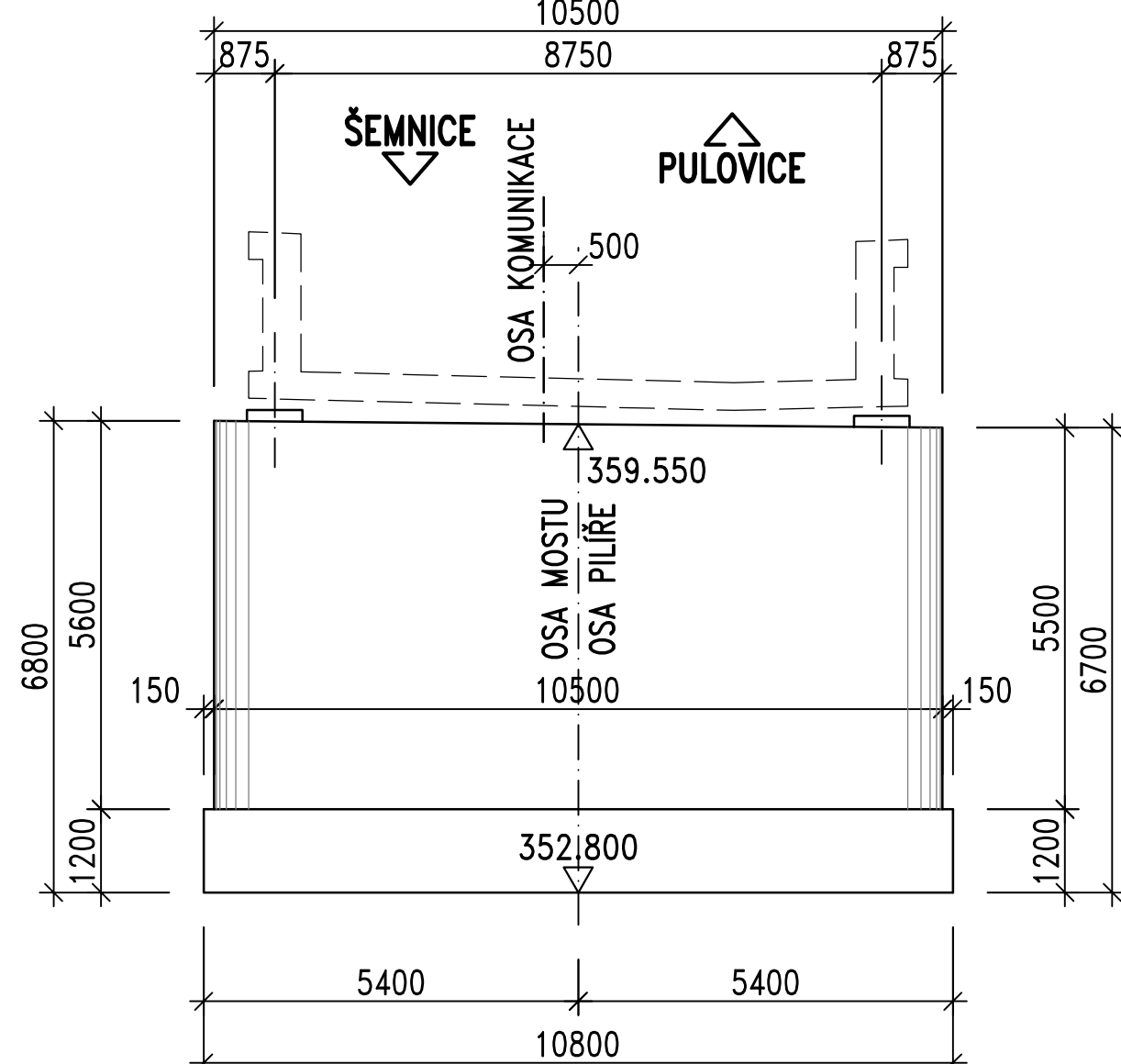
P2 – ŘEZ A-A

M 1:100



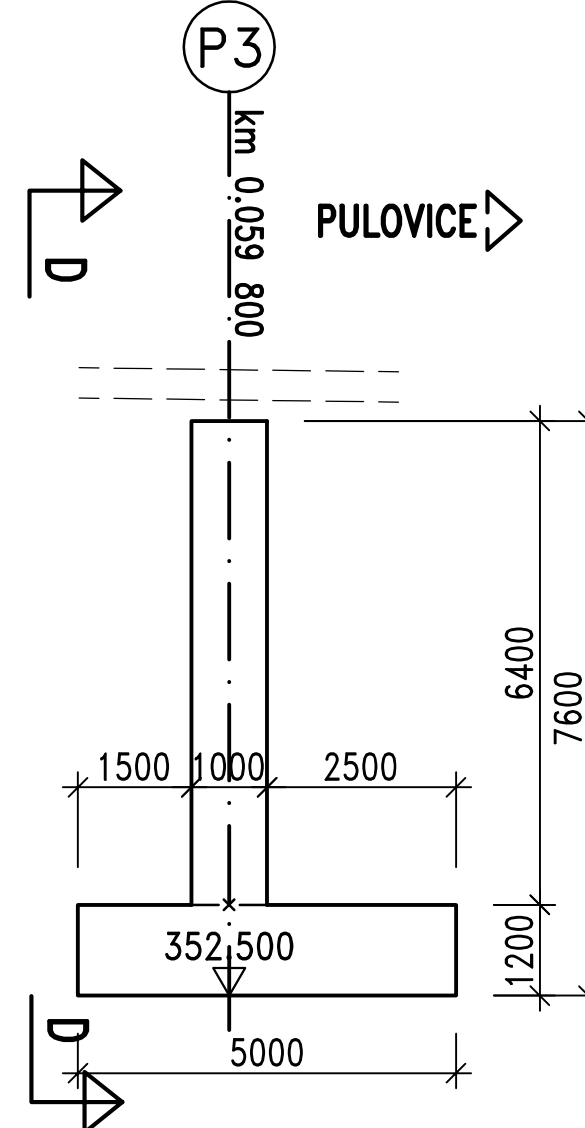
P2 – POHLED C-C

M 1:100



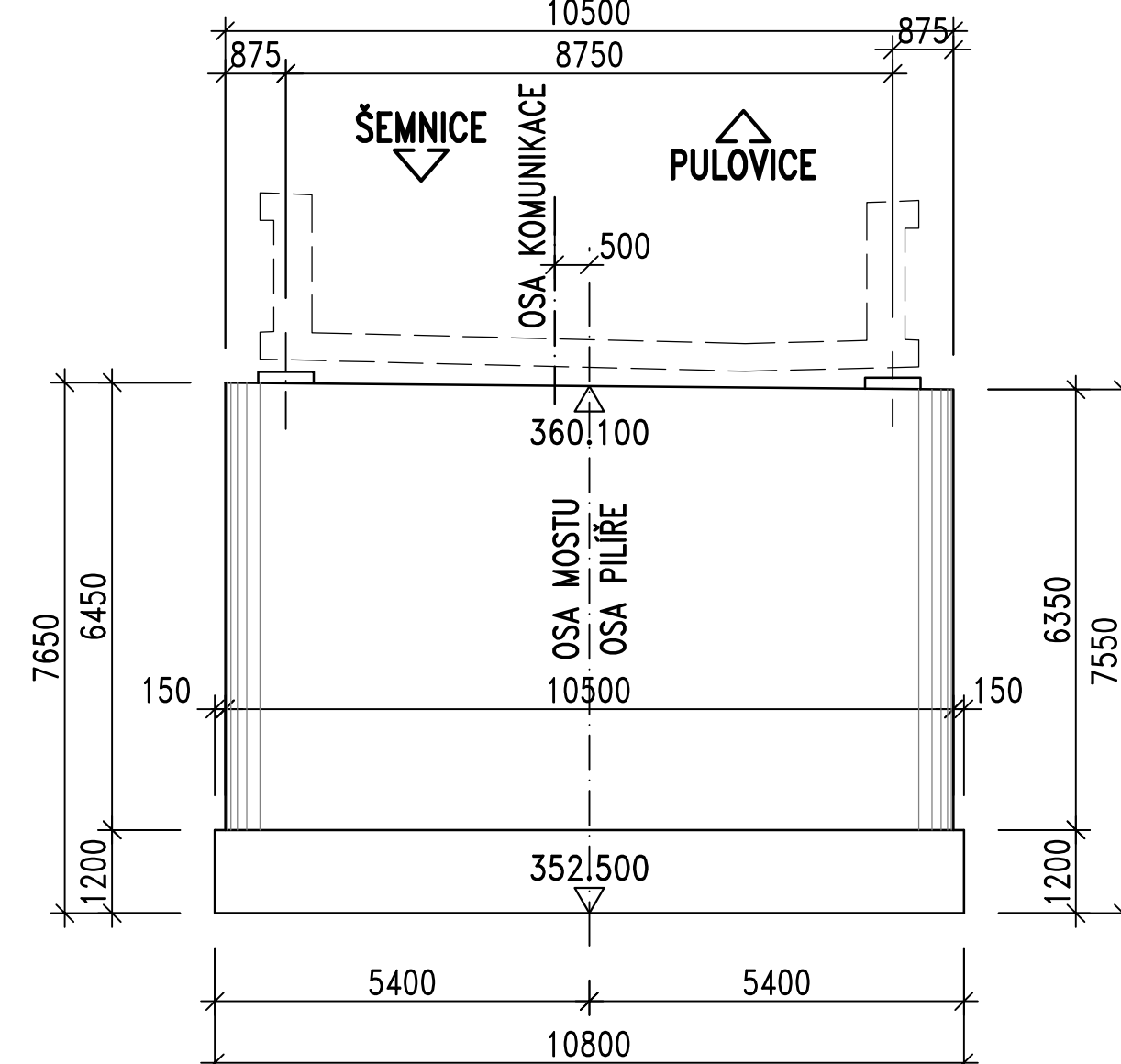
P3 – ŘEZ A-A

M 1:100



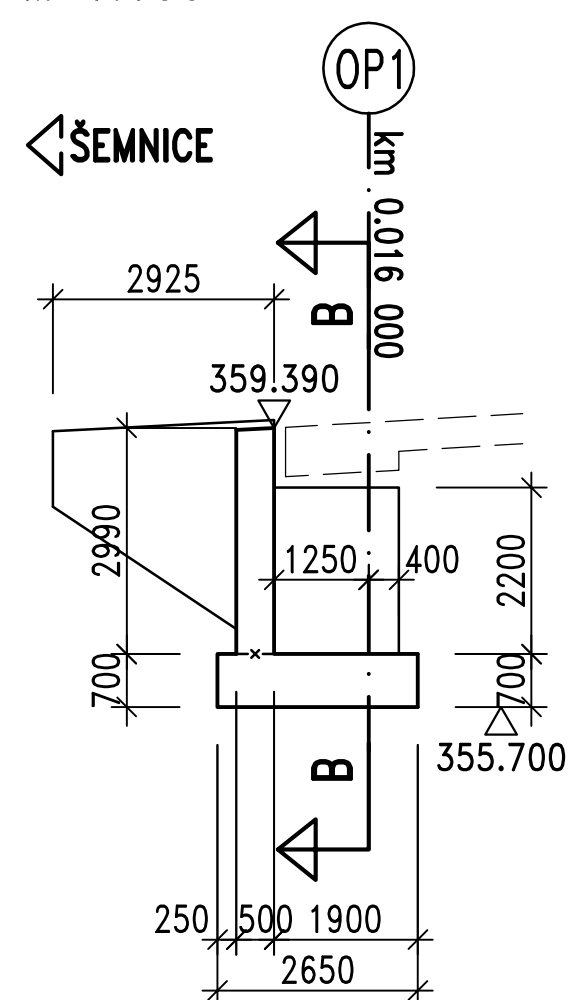
P3 – POHLED D-D

M 1:100



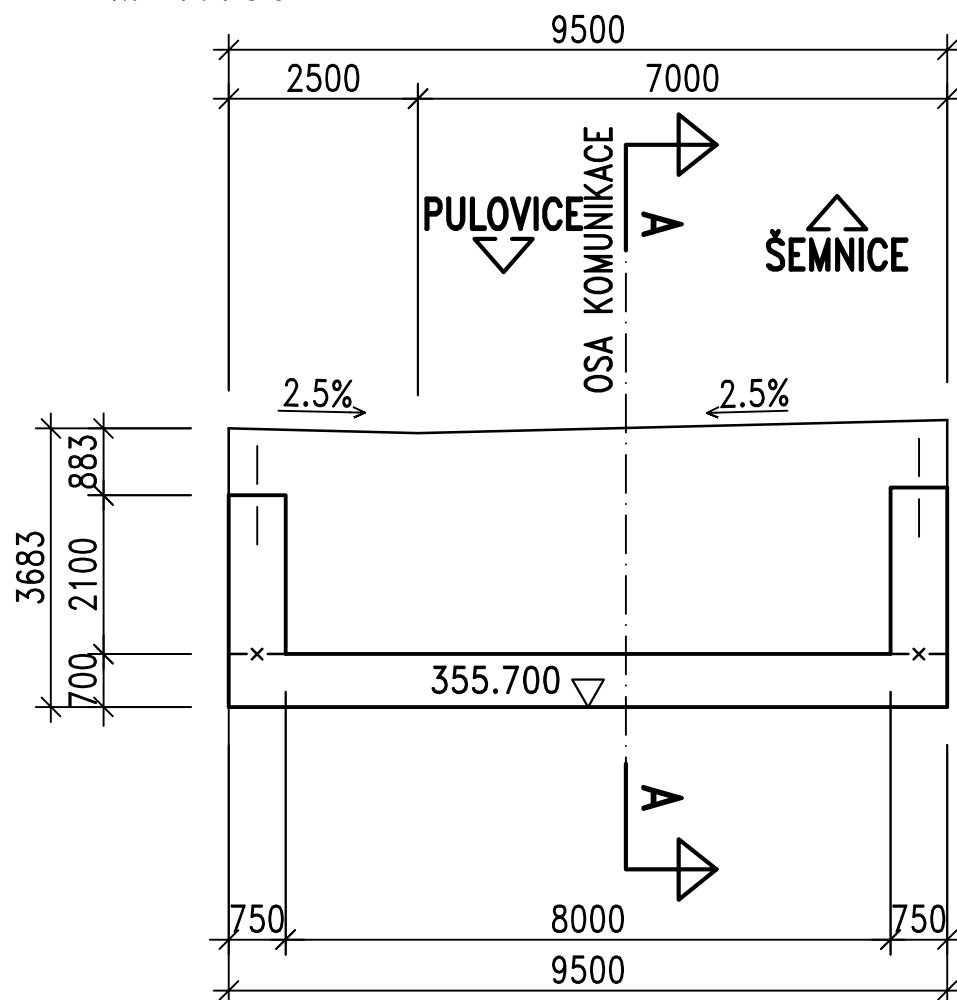
OP1 – ŘEZ A-A

M 1:100



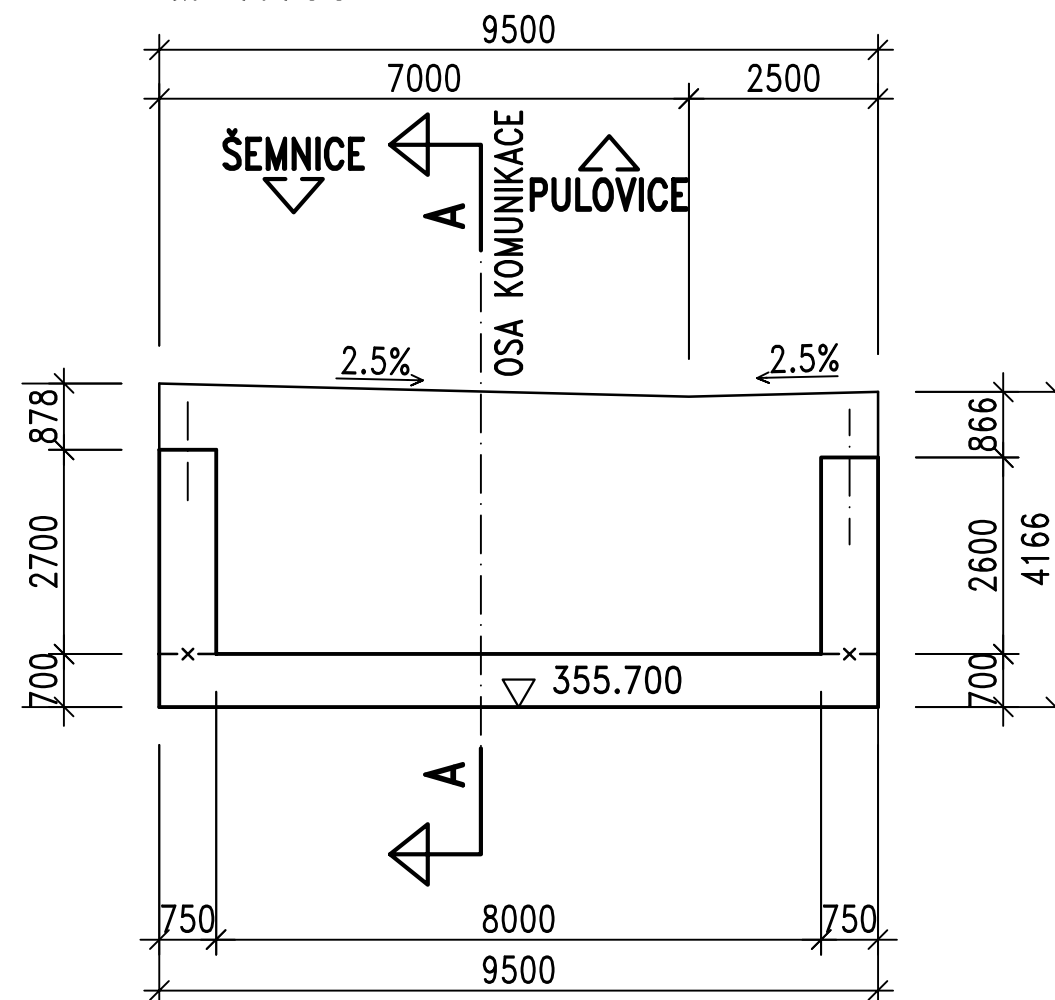
OP1 – ŘEZ B-B

M 1:100



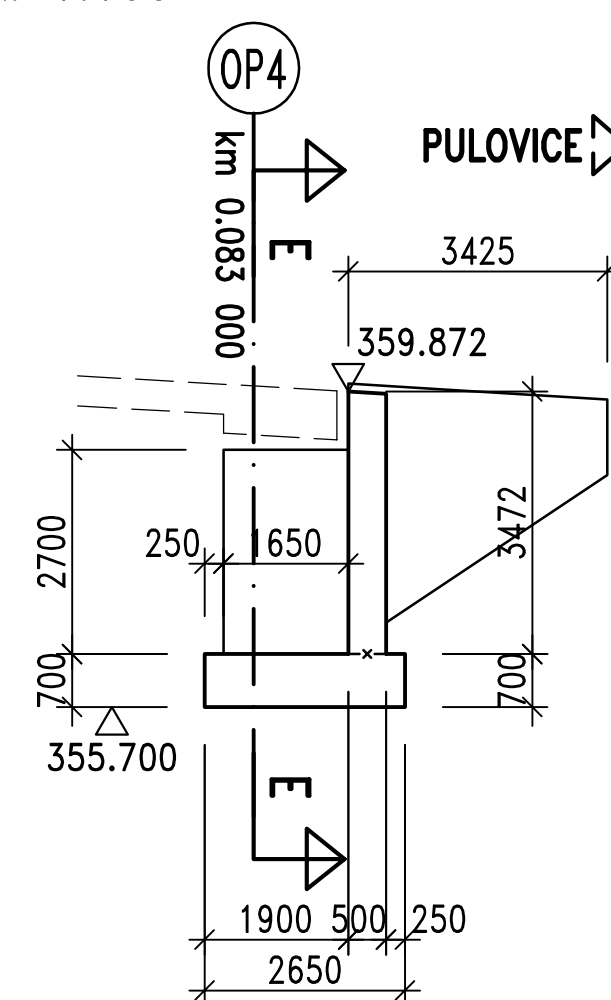
OP4 – ŘEZ E-E

M 1:100



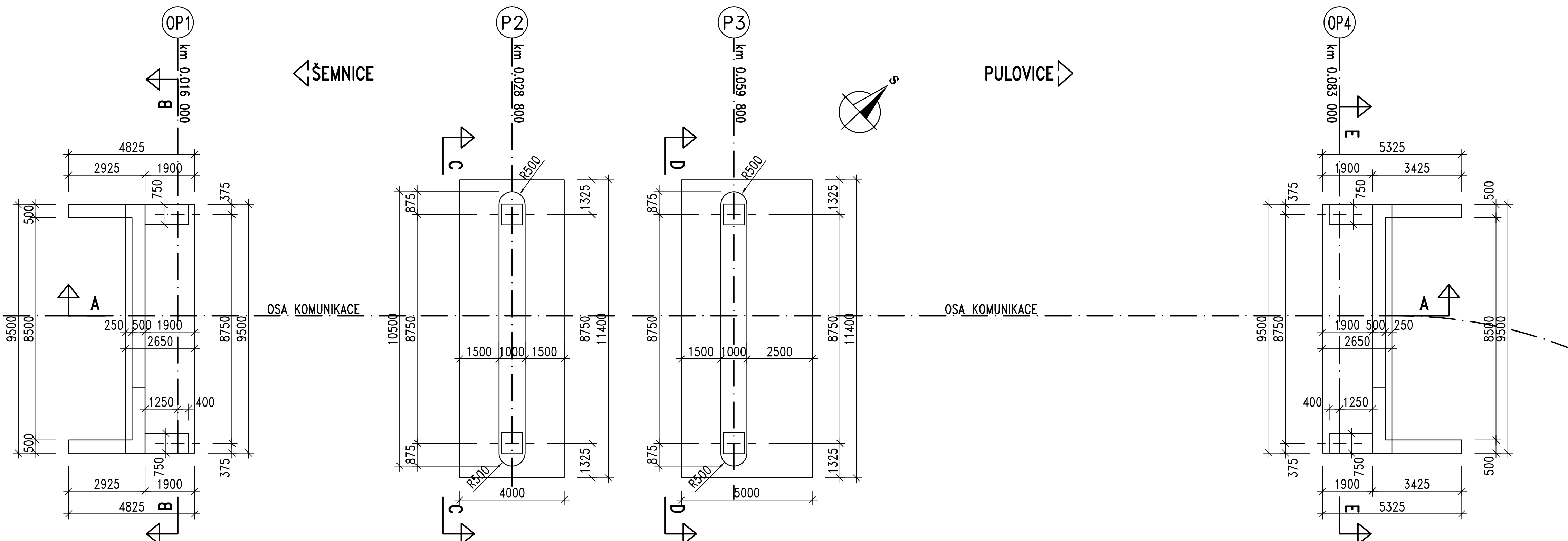
OP4 – ŘEZ A-A

M 1:100



PŮDORYS SPODNÍ STAVBY

M 1:100



PŘEHLED KONSTRUKČNÍCH MATERIÁLŮ

BETON

PODKLADNÍ BETON	C 8/10 X0
ZÁKLADY OPĚR	C 30/37 XF2,XC3
DŘÍKA OPĚR, KŘÍDLA	C 30/37 XF4,XC3
ZÁKLADY PILÍŘŮ	C 30/37 XF3,XC1
DŘÍKY PILÍŘŮ	C 30/37 XF3,XC4

BETONÁŘSKÁ VÝZTUŽ

B500B

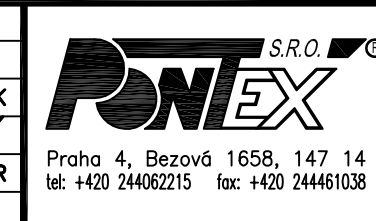
POZNÁMKY

- VŠECHNY HRANY ZKOSIT 20/20 mm, NENÍ-LI UVEDENO JINAK.
- NA POVODNÍ STRANĚ BUDE ZKRZ KŘÍDLO VYVEDENA DRENÁŽ RUBU OPĚR.

OBJEDNATEL:	KRAJSKÁ SPRÁVA A ÚDRŽBA SILNIC KARLOVARSKÉHO KRAJE, PŘÍSPĚVKOVÁ ORGANIZACE Chebská 282, 356 04 Sokolov
-------------	---------------------------------------------------------------------------------------------------------------------

Souřadnicový systém: S-JTSK
Výškový systém: Bpv

Číslo zakázky:	11 192 00	HIP:	
Schválil:	Ing. Václav HVIZDAL	Zodp. projektant:	Ing. Martin HAVLÍK
Tech. kontrola:	Ing. Petr DRBOHLAV	Vypracoval:	Ing. Daniel ŠINDLER
244062241, pdi@pontex.cz	<i>Modlan</i>	244062226, dsr@pontex.cz	<i>Sul</i>



Objednatel: KSÚS Karlovarského kraje, p.o.	Obec: ŠEMNICE	Kraj: KARLOVARSKÝ
Akce: Modernizace mostu ev. č. 222 14 – 1 Šemnice	Datum: 10/2012	Stupeň: DSP/ZDS
Část: C – STAVEBNÍ ČÁST	Souprava: Č. přílohy	C.2.4
Objekt: SO 201 – MOST PŘES OHŘI		
Příloha: TVAR SPODNÍ STAVBY		