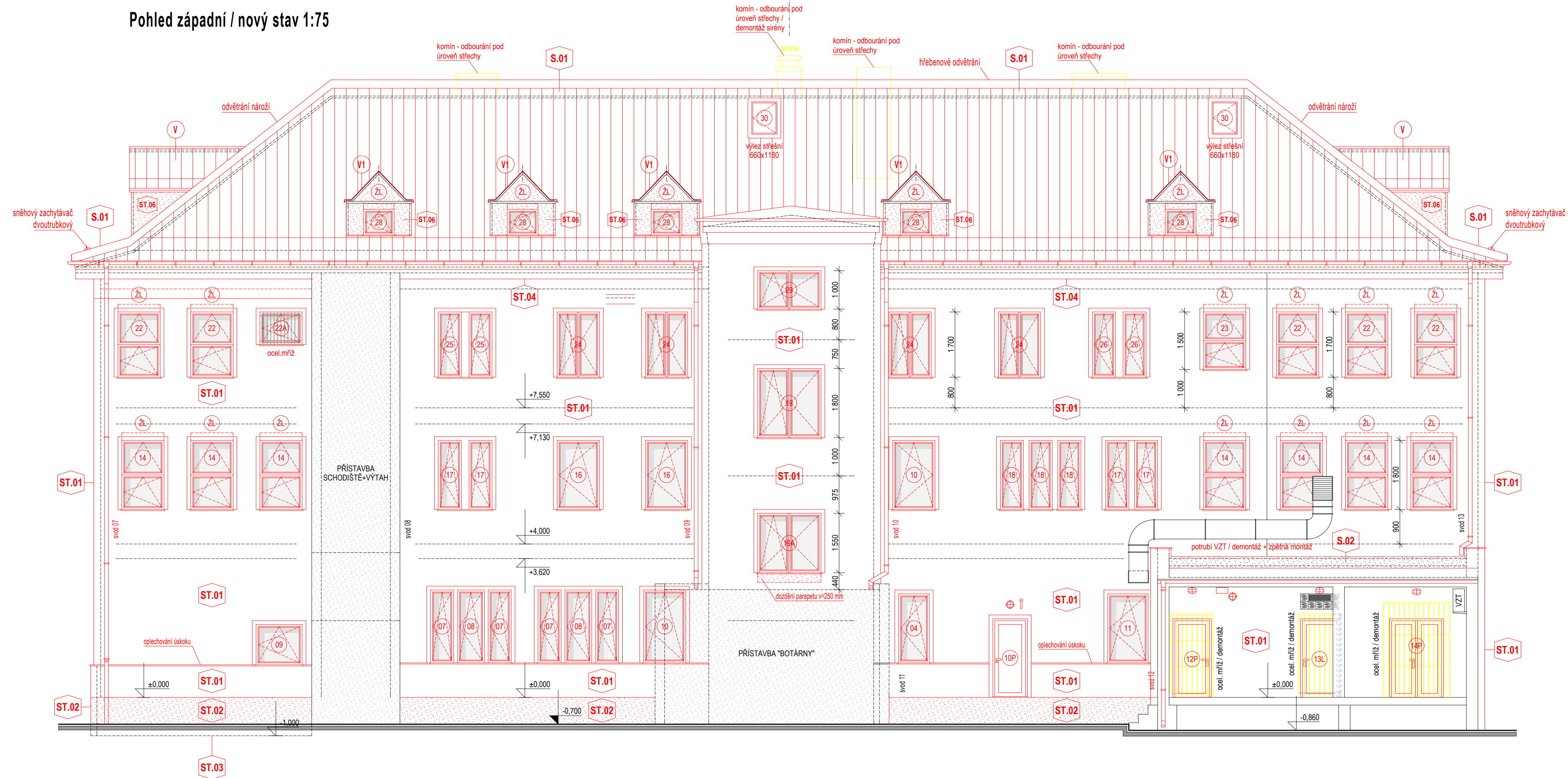


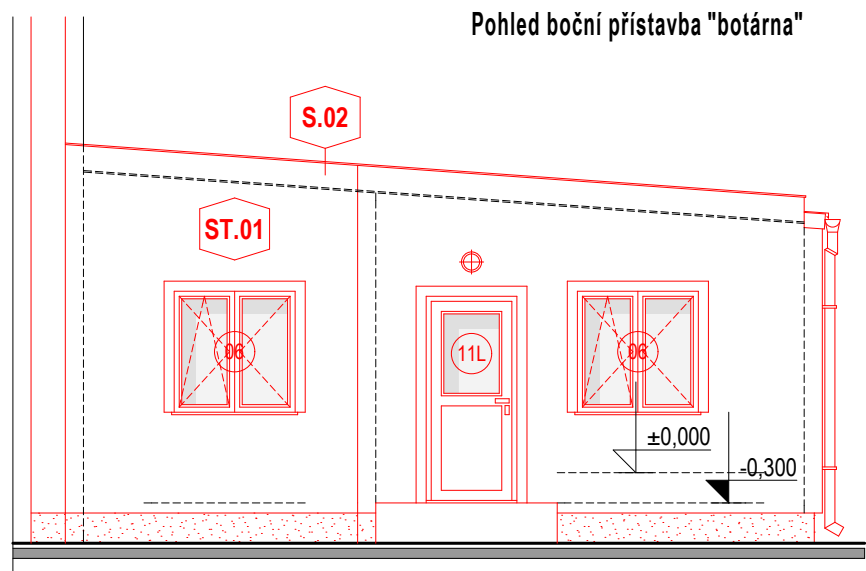
Pohled západní / nový stav 1:75



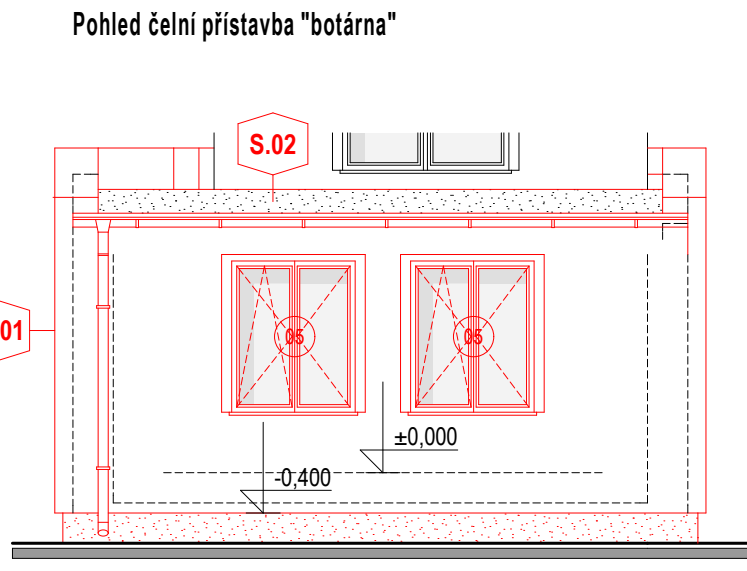
Pohled západní / přístavby - stávající 1:75



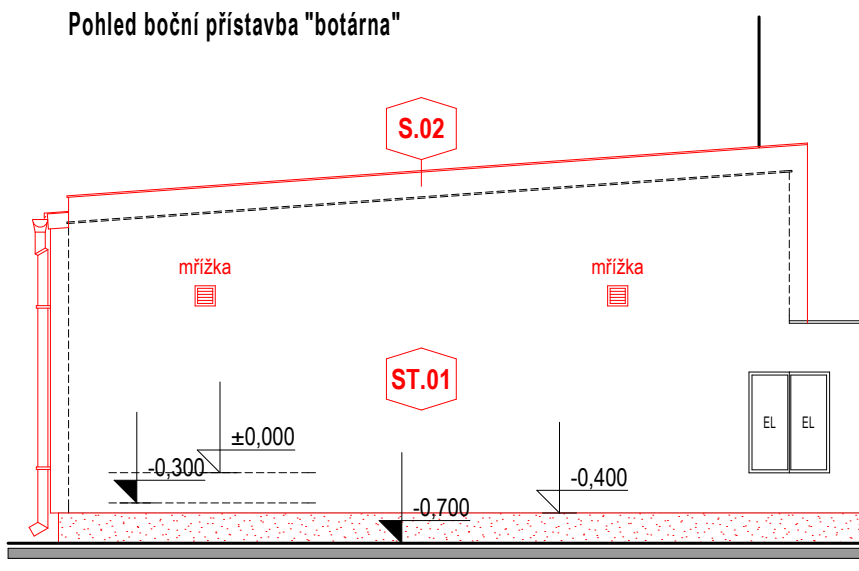
Pohled boční přístavba "botárna"



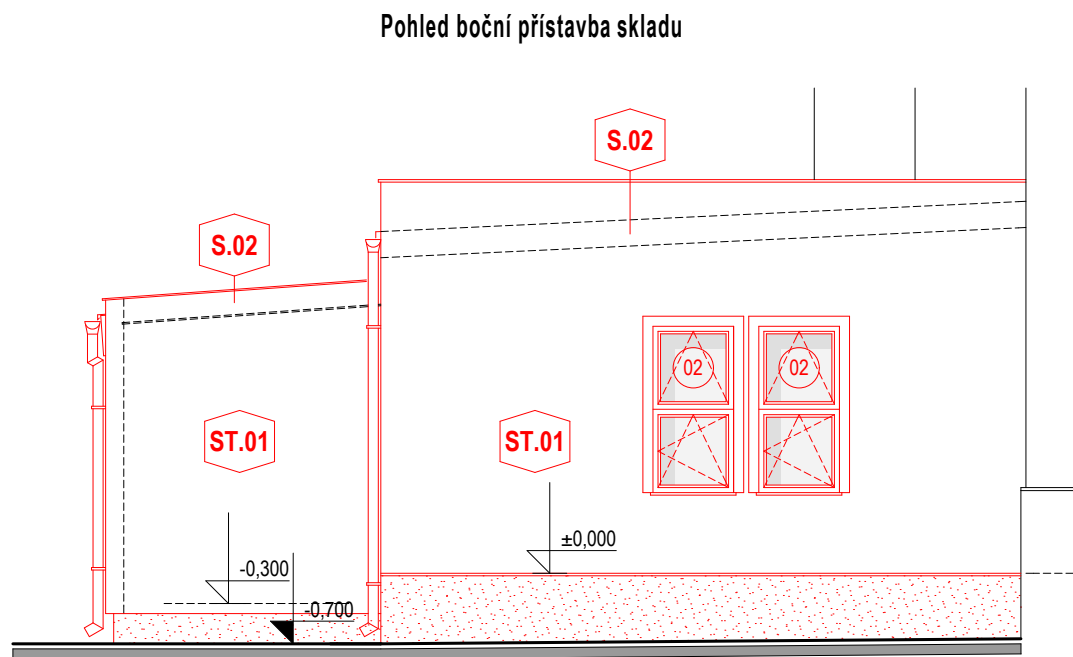
Pohled čelní přístavba "botárna"



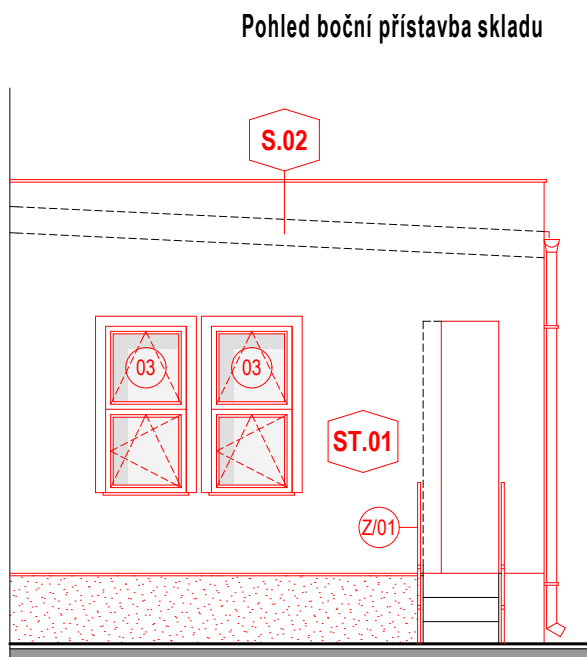
Pohled boční přístavba "botárna"



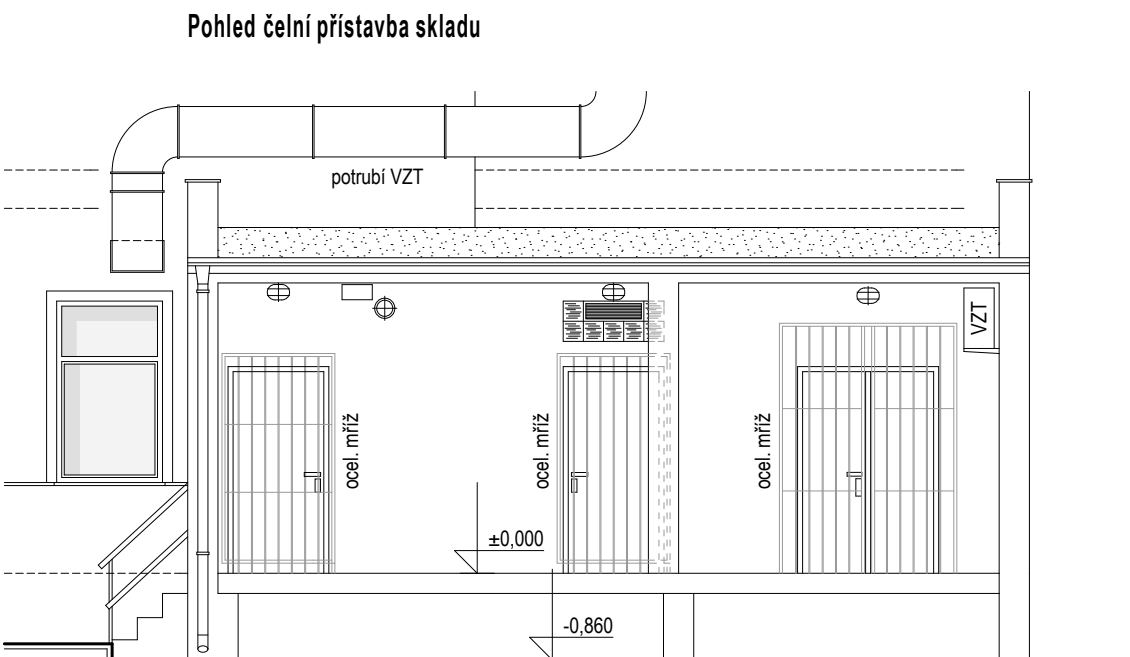
Pohled boční přístavba skladu



Pohled boční přístavba skladu



Pohled čelní přístavba skladu



Legenda

PO	PLASTOVÁ OKNA JEDNODUCHÁ, STĚNY S OKNY A DVEŘMI, PROSKLENÁ IZOLAČNÍM TROJSKLEM, SOUČINITEL PROSTUPU TEPLA CELE VÝPLNĚ $U_w < 0,90 \text{ W/m}^2 \cdot \text{K}$
PD	PLASTOVÉ - HLINÍKOVÉ DVEŘE JEDNODUCHÉ, PROSKLENÉ IZOLAČNÍM TROJSKLEM, EV. IZOLAČNÍ VÝPLŇ SOUČINITEL PROSTUPU TEPLA CELE VÝPLNĚ $U_d < 1,20 \text{ W/m}^2 \cdot \text{K}$
ST.01	ETICS - KONTAKTNÍ ZATEPLENÍ OBVODOVÉHO PLÁŠTĚ OBJEKTU, TEPELNOU IZOLACI Z MINERÁLNÍ VLNY (deklarovaná hodnota $\lambda_D = 0,037 \text{ W/(m}\cdot\text{K)}$), tl.180mm S POVRCHOVOU ÚPRAVOU ARMOVANOU TENKOVÝSTVOU OMÍTKOU
ST.02	ETICS - KONTAKTNÍ ZATEPLENÍ OBVODOVÉHO PLÁŠTĚ OBJEKTU - PERIMETR, TEPELNOU IZOLACI Z EXTRUDOVANÉHO STABILIZOVANÉHO POLYSTYRENU (deklarovaná hodnota $\lambda_D = 0,038 \text{ W/(m}\cdot\text{K)}$), tl.160mm S POVRCHOVOU ÚPRAVOU ARMOVANOU TENKOVÝSTVOU OMÍTKOU - UMĚLOPRYSKYŘIČNÁ OMÍTKA - MOZAIKA
ST.03	ETICS - KONTAKTNÍ ZATEPLENÍ OBVODOVÉHO PLÁŠTĚ OBJEKTU - PERIMETR, TEPELNOU IZOLACI Z EXTRUDOVANÉHO STABILIZOVANÉHO POLYSTYRENU (deklarovaná hodnota $\lambda_D = 0,038 \text{ W/(m}\cdot\text{K)}$), tl.160mm OCHRANA POMOCÍ NOPOVANÉ FOLIE
ST.04	ETICS - KONTAKTNÍ ZATEPLENÍ PŘESAHU STŘECHY TEPELNOU IZOLACI Z MINERÁLNÍ VLNY (deklarovaná hodnota $\lambda_D = 0,037 \text{ W/(m}\cdot\text{K)}$), tl.160mm S POVRCHOVOU ÚPRAVOU ARMOVANOU TENKOVÝSTVOU OMÍTKOU
ST.05	SJEDNOCUJÍCÍ NÁTĚR FASÁDY SILIKON - SILIKÁTOVOU BARVOU + PENETRACE OČIŠTĚNÍ FASÁDY TLAKOVOU VODOU + NEUTRALIZACE POVRCHU OPRAVA OMÍTEK CCA 10% CELKOVÉ PLOCHY
ST.06	ETICS - KONTAKTNÍ ZATEPLENÍ OBVODOVÉHO PLÁŠTĚ OBJEKTU, TEPELNOU IZOLACI Z MINERÁLNÍ VLNY (deklarovaná hodnota $\lambda_D = 0,037 \text{ W/(m}\cdot\text{K)}$), tl.50mm S POVRCHOVOU ÚPRAVOU ARMOVANOU TENKOVÝSTVOU OMÍTKOU
S.01	ZATEPLENÍ STŘEŠNÍHO PLÁŠTĚ OBJEKTU, TEPELNOU IZOLACI Z DESKOVÉ IZOLACE MV, $\lambda = 0,035 \text{ W/(m}\cdot\text{K)}$, tl.240 mm / NOSNÁ DŘEVĚNÁ KONSTRUKCE + KOVOVÉ DRŽÁKY $v=180\text{mm}$ STŘEŠNÍ KRYTINA FALCOVANÝ PLECH
S.02	ZATEPLENÍ STŘEŠNÍHO PLÁŠTĚ OBJEKTU - STŘECHY PŘÍSTAVEB TEPELNOU IZOLACI Z MINERÁLNÍ VLNY - MV (deklarovaná hodnota $\lambda = 0,039 \text{ W/(m}\cdot\text{K)}$), tl.280 mm STŘEŠNÍ KRYTINA FOLIE PVC_U

POHLED ZÁPADNÍ			
PRVEK	ROZMĚRY [mm]	POČET [ks]	
Žaluzie VZT	600x600	1	demontáž + zpětná montáž
Větrací mřížka plast	150x150	1	demontáž + nová mřížka
Svítlidlo	nástěnné	5	demontáž + nové světlo
Svody hromosvod		2	nový hromosvod
Jednotka VZT		1	
Mříž kovová	1100x2150	2	demontáž
Mříž kovová	1750x2500	1	demontáž

Legenda

	krytina z pozinkovaných šablon
	krytina falcovaná - měděný plech
	fasáda - omítka vápenocementová + šluková úprava
	keramický obklad - kaštanec
	stávající výplň otvorů okna - plastový profil + izolační dvojsklo
	skladby konstrukcí viz. D.1.1.02. Skladby konstrukcí
	zdivo porobeton P2-500 tl.300 mm
	tepelná izolace minerální vlna tl.180 mm
	demontáž a zpětná montáž betonová zámková dlažba tl.60 mm včetně podpisy
	okapový chodník z betonových dlaždic vel.500x500x50, obrubník záhonový 1000x250x50, betonová opěra
	nové výplň otvorů okna - plastový profil + izolační trojsklo
	bourané a odstraňované konstrukce

měr 1:75 = 1,00 m

		STRONG ENCO s.r.o.	
Pohoří 30, 254 01 Pohoří		tel.: +420 731 547 884	
e-mail: senk@strongconsulting.cz		IČ: 27787591	
Západní projekt: Ing. Irena Pichlová		Podpis:	
Kvalif.: Oto Szakos		Podpis:	
Kraj: Karlovarský	Okres: Radošov	Okres:	Formát: 10 x A4
Obec: Karlovarský kraj, IČ: 70891168	Závodní 353/88, Dvory, 360 06 Karlovy Vary	Okres:	Mřížko: 1:75
Číslo zakázky: NH.01.2024	Datum: 04.2024	Okres:	Adresy:
Alce: Snížení energetické náročnosti DOZP Radošov			
Část: D.1.1. - Architektonicko-stavební řešení		Doplnit: DPS	
Výkres: D.1.1.20. Pohledy 2.část - nový stav			