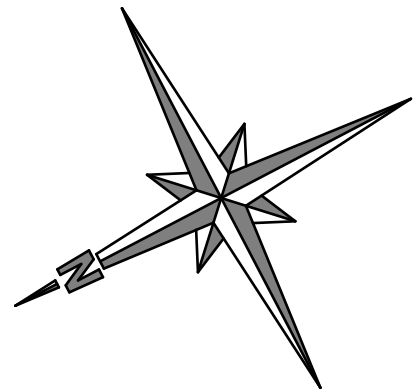
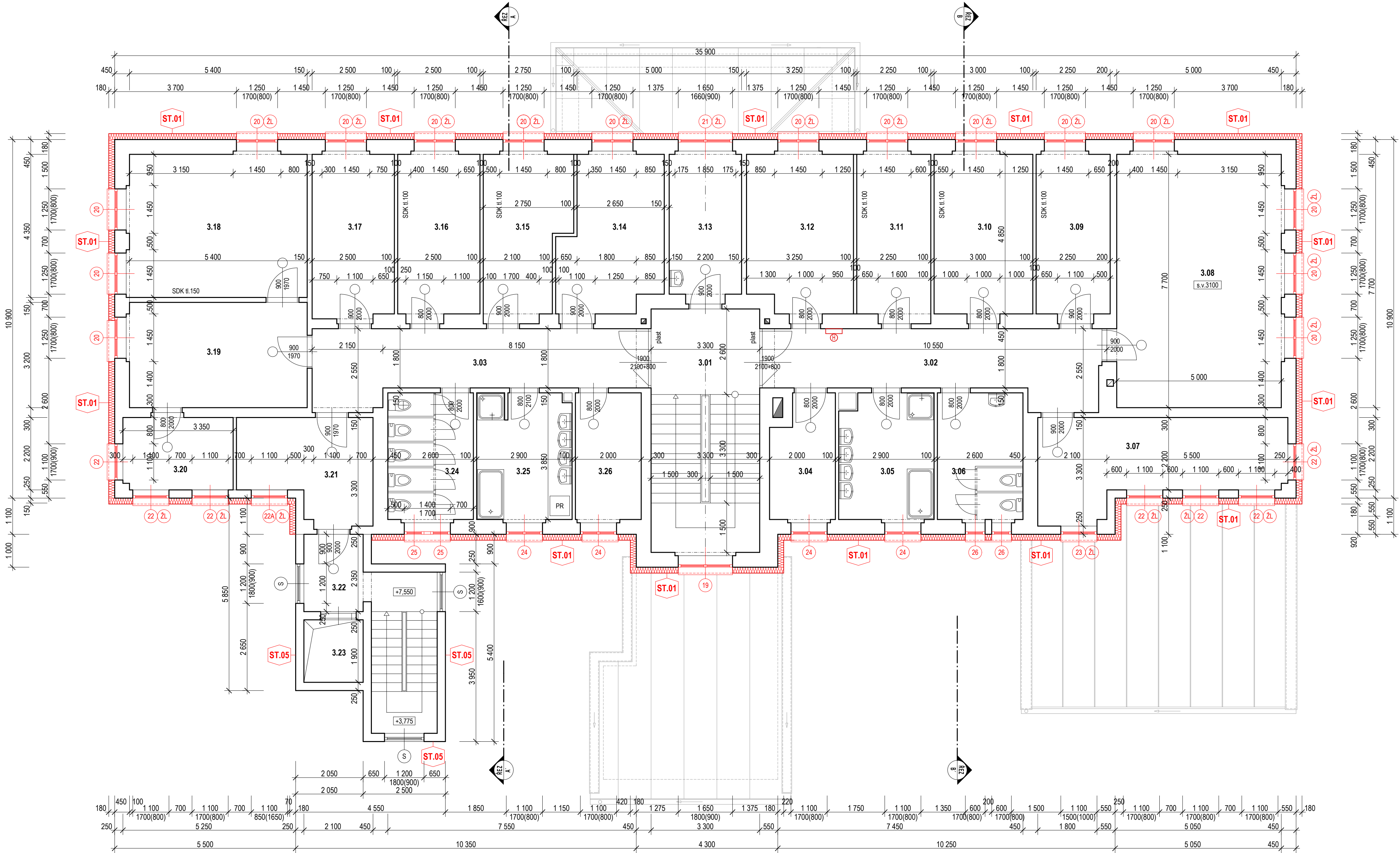


Půdorys 3.NP - 1:75



Legenda	
<b>PO</b>	PLASTOVÁ OKNA JEDNODUCHÁ, STĚNY S OKNY A DVEŘEMI, PROSKLENÁ IZOLAČNÍM TROJSKLEM, SOUČINITEL PROSTUPU TEPLA CELÉ VÝPLNĚ $U_w < 0,90 \text{ W/m}^2 \cdot \text{K}$
<b>PD</b>	PLASTOVÉ - (HLINÍKOVÉ) DVEŘE JEDNODUCHÉ, PROSKLENÉ IZOLAČNÍM TROJSKLEM, EV. IZOLAČNÍ VÝPLŇ SOUČINITEL PROSTUPU TEPLA CELÉ VÝPLNĚ $U_D < 1,20 \text{ W/m}^2 \cdot \text{K}$
<b>ŽL</b>	VNĚJŠÍ HLINÍKOVÉ ŽALUZIE DO KASTÍLKU, BOČNÍ VEDENÍ VE VODÍCÍCH LIŠTÁCH NATÁČENÍ DO OBOU STRAN, OSAZENÍ VÍZ POHLEDY + TABULKA VÝPLNÍ
<b>ST.01</b>	ETICS - KONTAKTNÍ ZATEPLENÍ OBVODOVÉHO PLÁŠTĚ OBJEKTU, TEPELNOU IZOLACÍ Z MINERÁLNÍ VLNÝ (deklarovaná hodnota $A_D = 0,037 \text{ W/(m.K)}$ ), tl. 180mm S POVRCHOVOU ÚPRAVOU ARMOVANOU TENKOVÝSTVOU OMÍTKOU
<b>ST.02</b>	ETICS - KONTAKTNÍ ZATEPLENÍ OBVODOVÉHO PLÁŠTĚ OBJEKTU - PERIMETR, TEPELNOU IZOLACÍ Z EXTRUDOVANÉHO STABILIZOVANÉHO POLYSTYRENU (deklarovaná hodnota $A_D = 0,038 \text{ W/(m.K)}$ ), tl. 160mm S POVRCHOVOU ÚPRAVOU ARMOVANOU TENKOVÝSTVOU OMÍTKOU - UMELOPRYSKYŘIČNÁ OMÍTKA - MOZAIKA
<b>ST.03</b>	ETICS - KONTAKTNÍ ZATEPLENÍ OBVODOVÉHO PLÁŠTĚ OBJEKTU - PERIMETR, TEPELNOU IZOLACÍ Z EXTRUDOVANÉHO STABILIZOVANÉHO POLYSTYRENU (deklarovaná hodnota $A_D = 0,038 \text{ W/(m.K)}$ ), tl. 160mm OCHRANA POMOCÍ NĚPOVÁNÉ FOLIE
<b>ST.04</b>	ETICS - KONTAKTNÍ ZATEPLENÍ PŘESAHU STŘECHY TEPELNOU IZOLACÍ Z MINERÁLNÍ VLNÝ (deklarovaná hodnota $A_D = 0,037 \text{ W/(m.K)}$ ), tl. 160mm S POVRCHOVOU ÚPRAVOU ARMOVANOU TENKOVÝSTVOU OMÍTKOU
<b>ST.05</b>	SJDNOUČVÝ NÁTER FASÁŠY SILIKON - SILIKÁTOVOU BARVOU + PENETRACE OČIŠTĚNÍ FASÁDY TLAKOVOU VODOU + NEUTRALIZACE POVRCHU OPRAVA OMÍTEK CCA 10% CELKOVÉ PLOCHY
<b>S.01</b>	ZATEPLENÍ STŘEŠNÍHO PLÁŠTĚ OBJEKTU, TEPELNOU IZOLACÍ Z DESKOVÉ IZOLACE MV, $A = 0,035 \text{ W/(m.K)}$ , tl. 240 mm / NOSNÁ DŘEVĚNÁ KONSTRUKCE + KOVOVÉ DRŽÁKY $v=180\text{mm}$ STŘEŠNÍ KRYTINA FALCOVANÝ PLECH
<b>S.02</b>	ZATEPLENÍ STŘEŠNÍHO PLÁŠTĚ OBJEKTU - STŘECHY PŘÍSTAVEB TEPELNOU IZOLACÍ Z MINERÁLNÍ VLNÝ - MV (deklarovaná hodnota $A = 0,039 \text{ W/(m.K)}$ ), tl. 280 mm STŘEŠNÍ KRYTINA FOLIE PVC-U
<b>S.03</b>	ZATEPLENÍ STŘEŠNÍHO KONSTRUKCE 1 PP Z MINERÁLNÍ VLNÝ (deklarovaná hodnota $A = 0,042 \text{ W/(m.K)}$ ), tl. 100 mm POVRCHOVÁ ÚPRAVA OMÍTKA + NÁTER
<b>CH</b>	DEMONTÁŽ STÁVAJÍCÍCH ZPEVNĚNÝCH PLOCH, PROVEDENÍ NOVOHO OKAPOVÉHO CHODNIKU Z BETONOVÝCH DLAŽDIC (ŽALŮBEK), LOŽENÝCH DO BETONOVÉHO LŮŽE A UKONČENÝCH OBRUBNÍKEM, DLAŽDICE VYSPÁDOVÁNY OD OBJEKTU SMĚREM KE STÁVAJÍCÍM VPUSTÍM

Legenda	
	stávající zdívko - cihelné CP 29 na MVC
	stávající zdívko - zdívko příčkové cihla plná tl. 150 mm
	zdívko porobetonové P2-500 tl. dle zdíva
	příčky SDK tl. 100 mm
	dlážba ze žulových kostek
	betonová zámková dlážba
	stávající výplně otvorů okna - plastový profil + izolační dvojsklo
	skladby konstrukcí viz. D.1.1.02. Skladby konstrukcí
	zdívko porobeton P2-500 tl. 300 mm
	tepelná izolace minerální vlna tl. 180 mm
	nové výplně otvorů okna - plastový profil + izolační trojsklo

měří 1:75 = 1,00 m

		<b>STRONG ENCO s.r.o.</b>	
Pohorlí 30, 254 01 Pohorlí		tel: +420 731 547 884	
e-mail: senk@strongconsulting.cz		IČ: 27787591	
Zodpovědný projektant:		Podpis:	
Ing. Irena Pichlová			
Kreslil:		Podpis:	
Oto Szakos			
Kraj:	Karlovarský	Obec:	Radošov
Okres:	Karlovarský kraj, IČ: 70891168	Stavba:	
Základní:	Základní 353/88, Dvory, 360 06 Karlovy Vary	Formát:	8 x A4
Číslo zakázky:	NH.01.2024	Datum:	04.2024
Alce:	Snížení energetické náročnosti DOZP Radošov		
Část:	D.1.1. - Architektonicko-stavební řešení	Stupeň:	DPS
Výkres:	D.1.1.14. Půdorys 3.NP - nový stav		