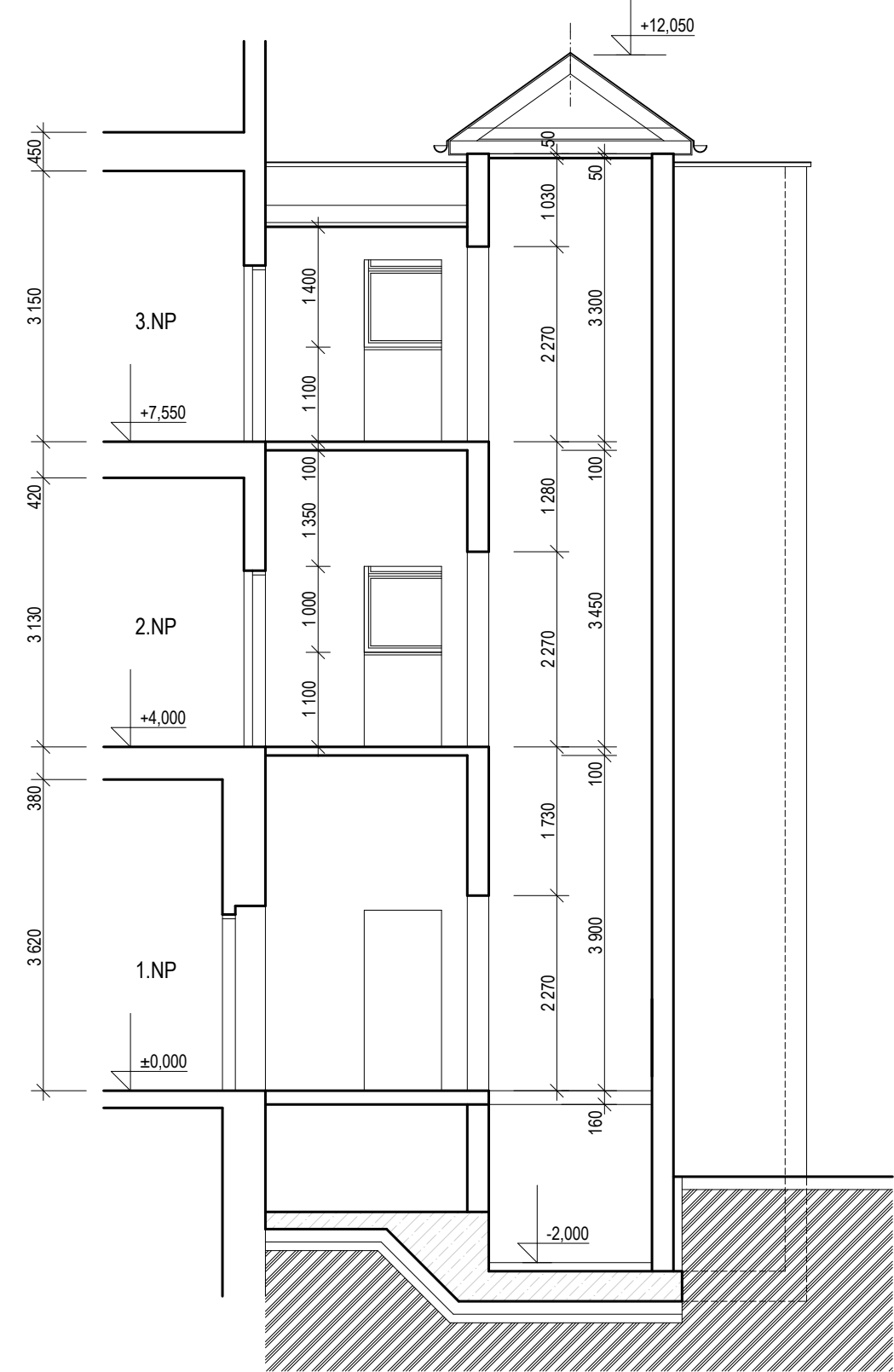


Pohled východní 1:75



Řez výtahová šachta 1:75



POHLED VÝCHODNÍ		
PRVEK	ROZMĚRY (mm)	POČET (ks)
Žaluzie VZT	600x600	1
Svítlidlo	nástěnné	3
Skříňka TELECOM	150x150	1
Svody hromosvod		2
POHLED JIŽNÍ		
PRVEK	ROZMĚRY (mm)	POČET (ks)
Žaluzie VZT	500x500	1
Mřížka plast větrací	150x150	2
Svody hromosvod		1
POHLED SEVERNÍ		
PRVEK	ROZMĚRY (mm)	POČET (ks)
Žaluzie VZT	600x600	1
Svítlidlo	nástěnné	1
Svody hromosvod		1

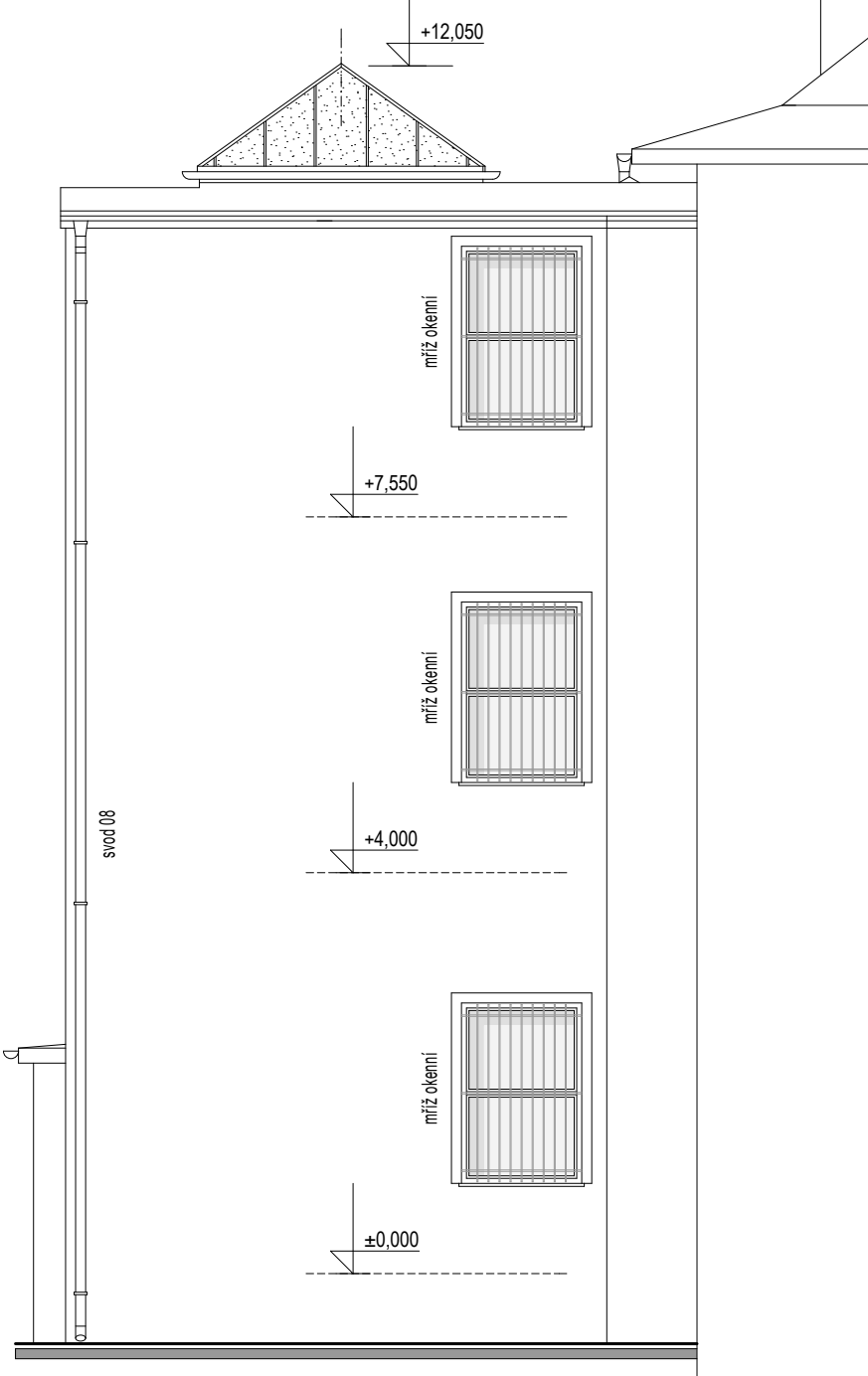
Pohled jižní 1:75



Pohled severní 1:75



Pohled boční výtahová šachta 1:75



Legenda	
	stávající zdívo - cihelné CP 29 na MVC
	stávající zdívo - zdívo příčkové cihla plná tl. 150 mm
	zdívo porobetonové P2-500 tl. díe zdíva
	krytina z pozinkovaných šablon
	krytina falcovaná - měděný plech
	fasáda - omítka vápenocementová + štuková úprava
	keramický obklad - kabinec
	stávající výplně otvorů okna - plastový profil + izolační dvojsklo
	skladby konstrukcí viz. D.1.1.02. Skladby konstrukcí

měr 1:75 = 1,00 m

**STRONG ENCO s.r.o.**  
Pohoří 30, 254 01 Pohoří  
tel: +420 731 547 884  
e-mail: senk@strongconsulting.cz  
IČ: 27787501

Zápisový projektant:  
Ing. Irena Pichlová

Podpis:

Kvalifikace:  
Oto Szakos

Podpis:

Kraj: Karlovarský

Okres: Radošov

Obec: Karlovarský kraj, IČ: 70891168  
Závodní 353/88, Dvory, 360 06 Karlovy Vary

Číslo zakázky: NH.01.2024

Datum: 04.2024

Alce:  
**Snížení energetické náročnosti  
DOZP Radošov**

Část:  
D.1.1. - Architektonicko-stavební řešení

Výkres:  
D.1.1.09. Pohledy 1.část - stávající stav

Formát:  
10 x A4

Mřížka:  
1: 75

Adresová:

Disput:  
DPS