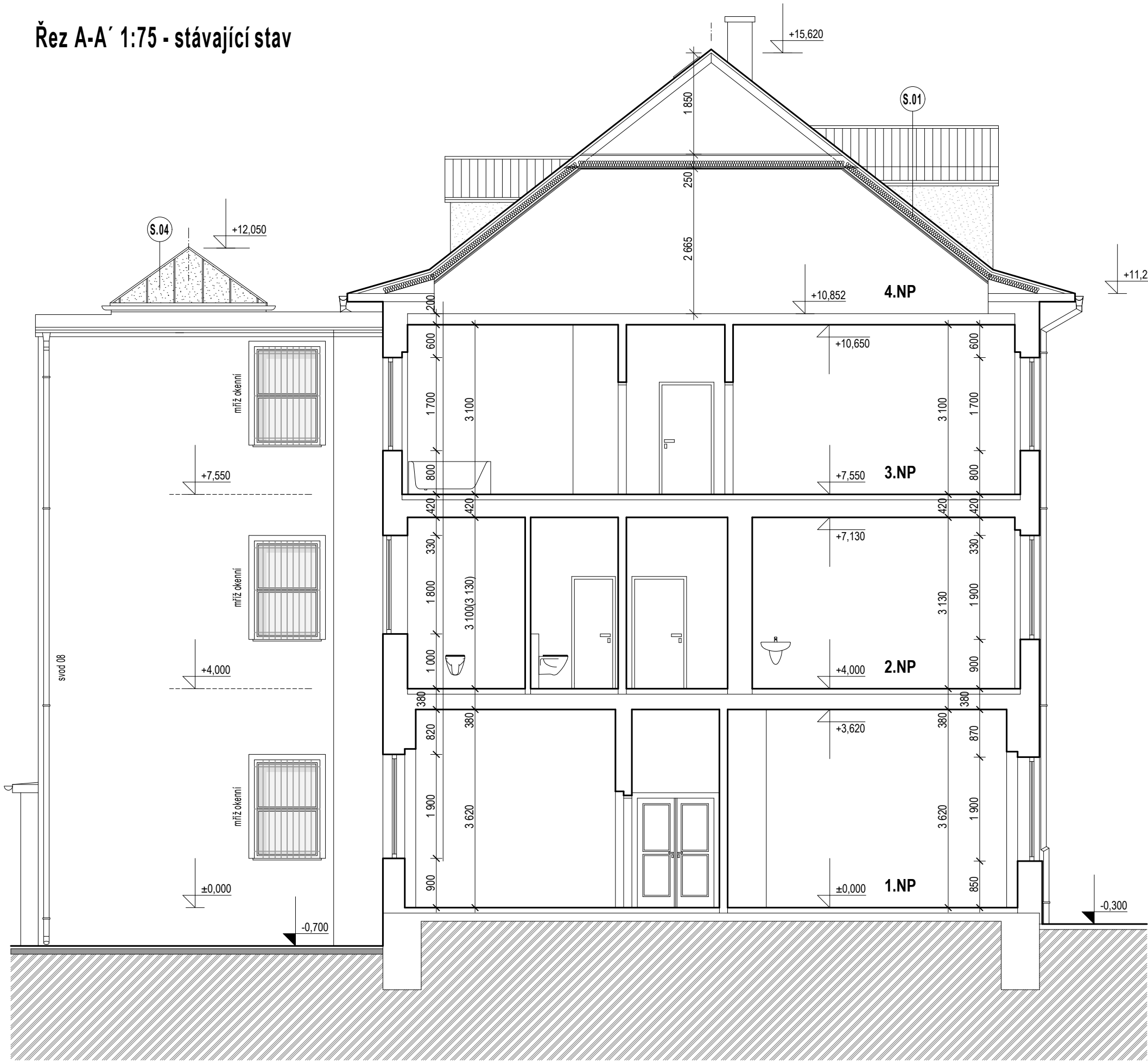
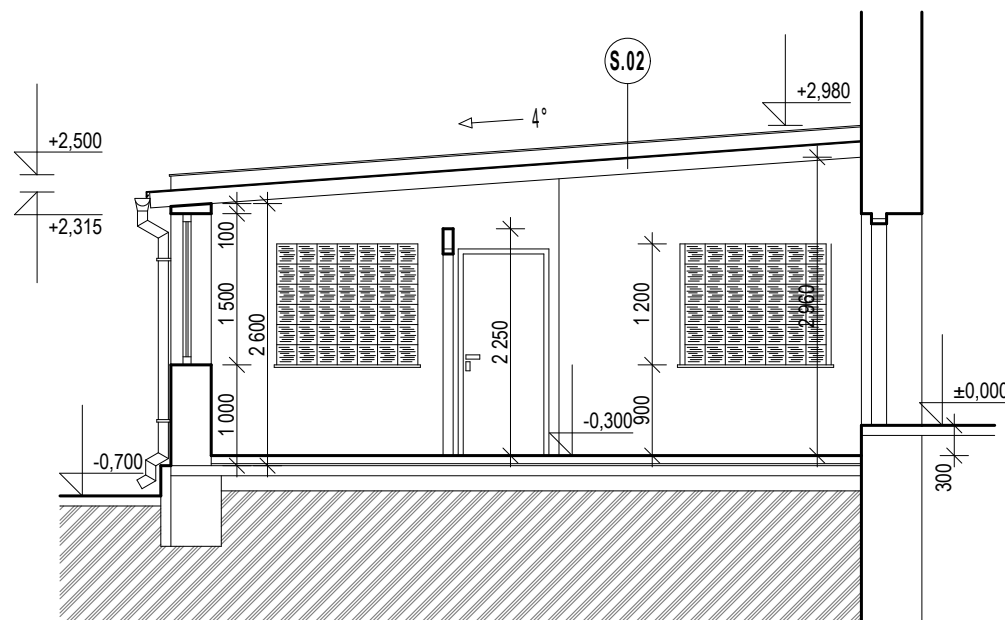


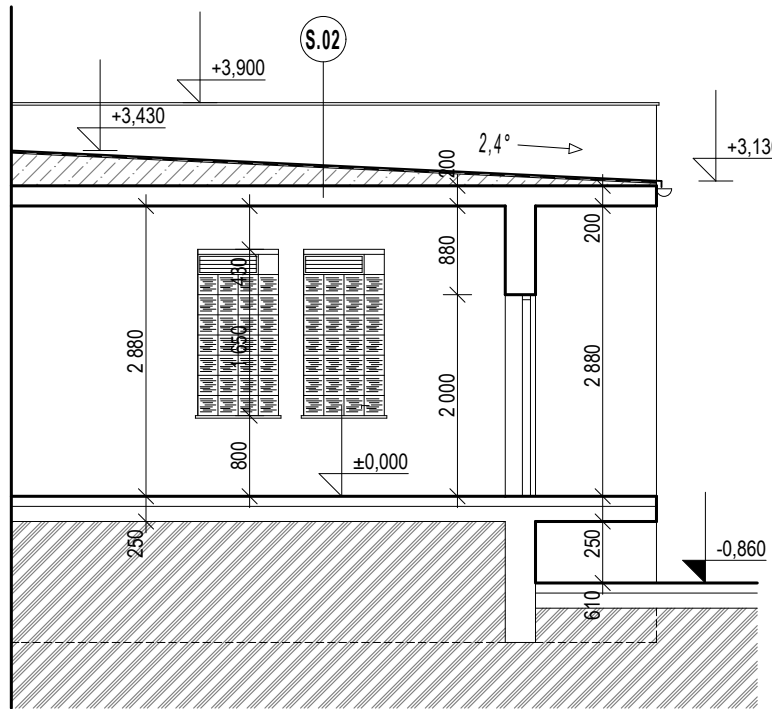
Řez A-A' 1:75 - stávající stav



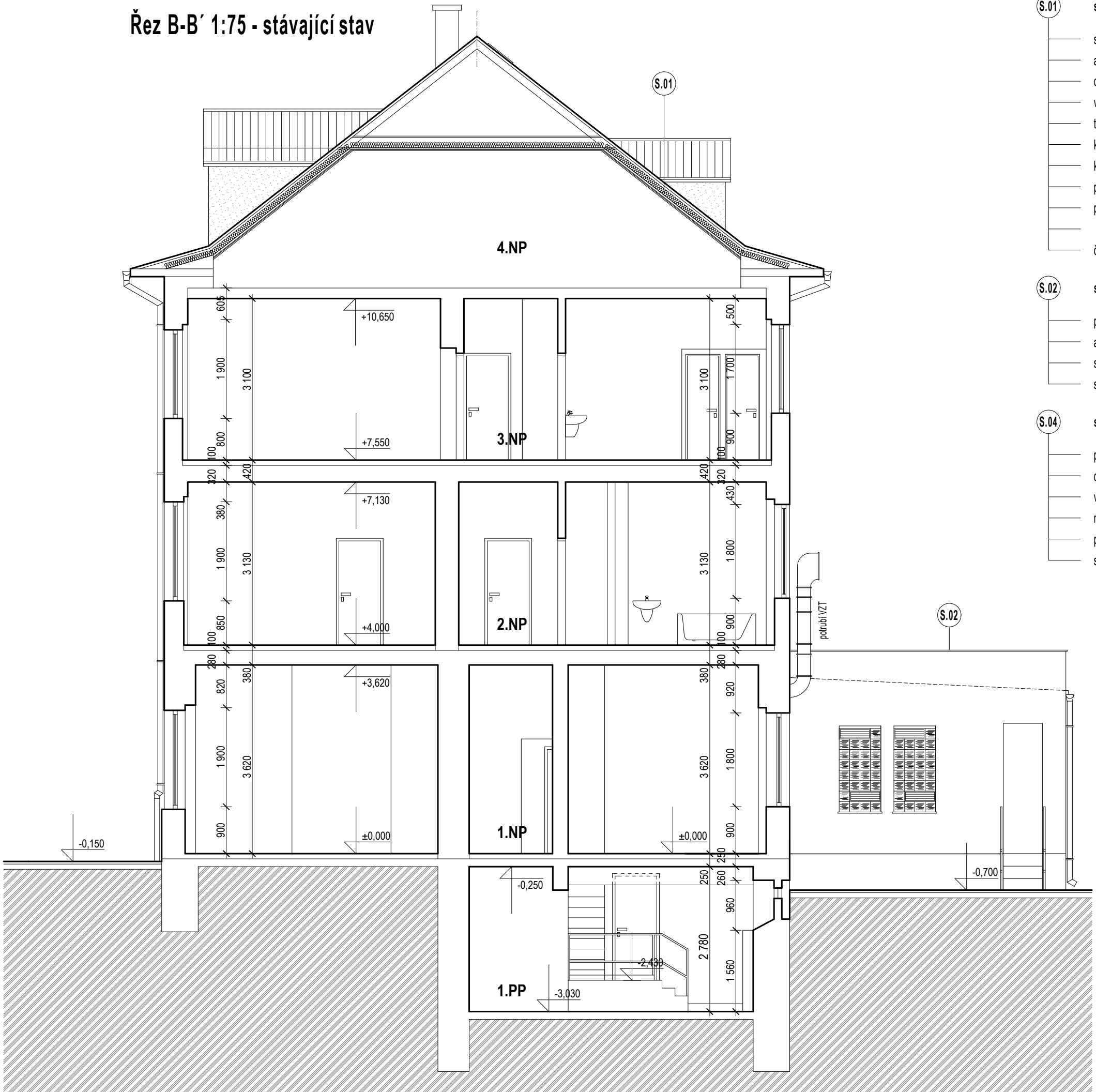
Řez přístavba "botárna" - stávající stav



Řez přístavba sklad - stávající stav



Řez B-B' 1:75 - stávající stav



SKLADBY STŘECH

- S.01** stávající skladba střešního pláště / hlavní budova
- střešní krytina - AL šablony tl.0,6 mm / nátěr
  - asfaltový pás mineralizovaný (neověřeno)
  - dřevěné bednění z prken tl. 24 mm
  - vzduchová větraná dutina tl.20 mm
  - tepelná izolace z minerální plsti tl.100 mm
  - krokve 140/90
  - kovový rošt - ocelová pozinkovaná konstrukce
  - parozábrana z polyethylenové folie na dolním roštu
  - podhled ze sádkartonových desek (GKF) 2x12,5 mm
  - desky v protipožárním provedení
  - část střechy mimo obytné podkrovní (půda) bez izolace
- S.02** stávající skladba střešního pláště / přístavby
- plechová falcovaná krytina tl.0,6 mm
  - asfaltový pás mineralizovaný (neověřeno)
  - spádový beton
  - stropní desky (panely) ŽB
- S.04** stávající skladba střešního pláště / přístavba schodiště+výtahu
- plechová falcovaná krytina tl.0,6 mm / CU plech
  - dřevěné bednění z prken tl. 24 mm
  - vzduchová větraná dutina
  - minerální izolace ORSIL tl.160 mm
  - parotěsná zábrana
  - stropní podhled SDK konstrukce

Legenda

	stávající zdivo - cihelné CP 29 na MVC
	stávající zdivo - zdivo příčkové cihla plná tl. 150 mm
	střešní krytina AL šablony / plechová falcovaná z pozinkovaného plechu + nátěr
	příčky SDK tl.100 mm
	dlažba ze žulových kostek
	betonová zámková dlažba
	stávající výplně otvorů okna - plastový profil + izolační dvojsklo
	skladby konstrukcí viz. D.1.1.02. Skladby konstrukcí

měr 1:75 = 1,00 m



**STRONG ENCO s.r.o.**

Pohoří 30, 254 01 Pohoří  
tel: +420 731 547 884  
e-mail: senk@strongconsulting.cz  
IČ: 27787591

Zodpovědný projektant: Ing. Irena Pichlová		Podpis:	
Kreslil: Oto Szakos		Podpis:	
Kraj:	Karlovarský	Obec:	Radošov
Objednatel: Karlovarský kraj, IČ: 70891168 Závodní 353/88, Dvory, 360 06 Karlovy Vary		Souprava:	
Číslo zakázky: NH.01.2024		Datum:	
Alce:		Formát:	
Snížení energetické náročnosti DOZP Radošov		Měřítko:	
Část:		Stupeň:	
Výkres:		DPS	
D.1.1. - Architektonicko-stavební řešení		Autorizace:	
D.1.1.08. Řez A-A', B-B' - stávající stav		6 x A4	
		1: 75	