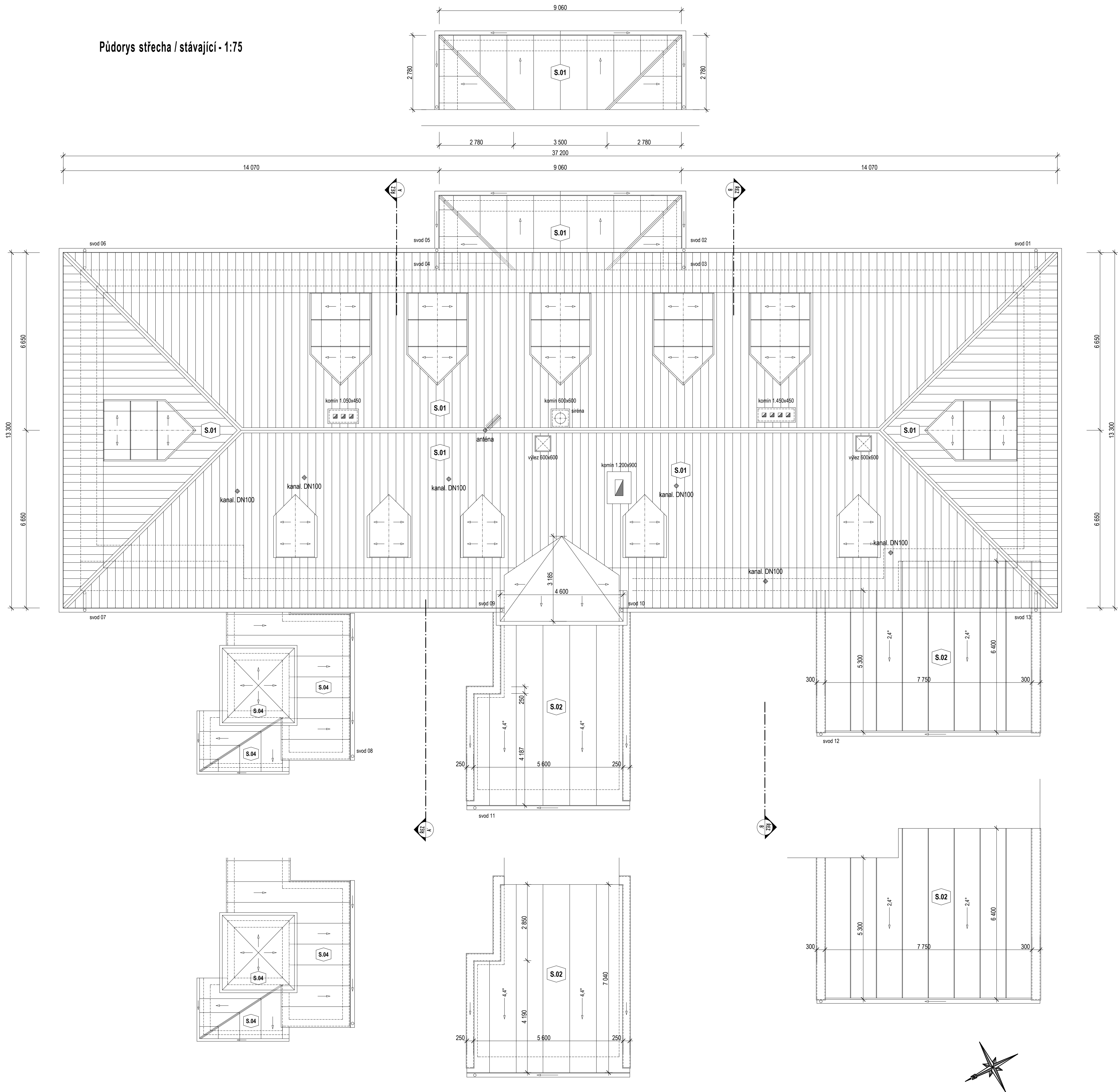
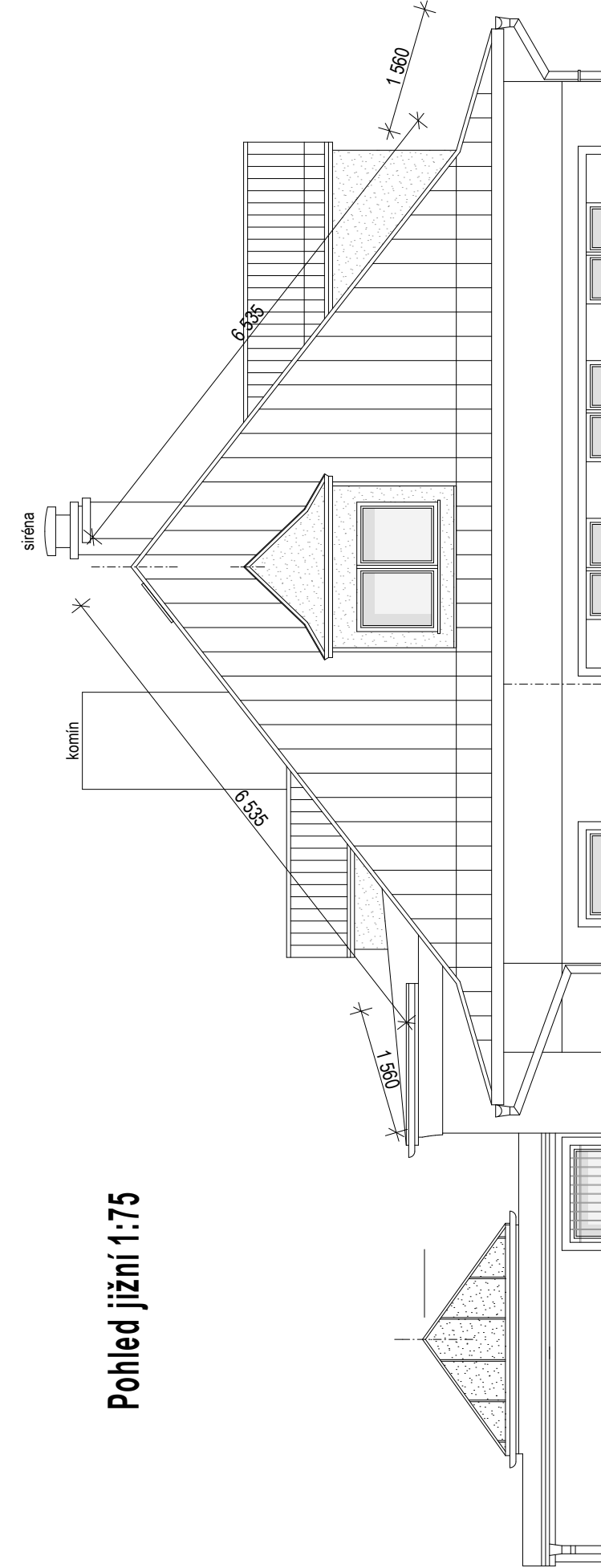


Půdorys střecha / stávající - 1:75



Legenda	
	stávající zdívo - cihelné CP 29 na MVC
	stávající zdívo - zdivo příčkové ohla plná tl. 150 mm
	zdivo porobetonové P2-500 tl. díle zdiva
	krytina z pozinkovaných šablon
	krytina falcovaná - měděný plech
	fasáda - omítka vápencementová + štuková úprava
	keramický obklad - kašíneec
	stávající výplně otvorů okna - plastový profil + izolační dvojsklo
	skladby konstrukcí viz. D.1.1.02. Skladby konstrukcí



S.04 stávající skladba střešního pláště / přístavba schodiště+vytahu	
	plechová falcovaná krytina tl.0,6 mm / CU plech
	dřevěné bednění z prken tl. 24 mm
	vzduchová větraná dutina
	minerální izolace ORSIL tl.160 mm
	parotěsná zábrana
	stropní podhled SDK konstrukce

Legenda	
	S.01 STÁVAJÍCÍ STŘEŠNÍ KRYTINA - POZINKOVANÉ ŠABLONY KOMPLETNÍ VÝMĚNA STŘEŠNÍ KRYTINY SKLADBA STŘECHY VIZ. REZY
	S.02 STÁVAJÍCÍ STŘEŠNÍ KRYTINA - PLECHOVÁ FALCOVANÁ KRYTINA KOMPLETNÍ VÝMĚNA STŘEŠNÍ KRYTINY SKLADBA STŘECHY VIZ. REZY
	S.04 STÁVAJÍCÍ STŘEŠNÍ KRYTINA - FALCOVANÁ MĚDĚNÁ KRYTINA PONECHÁNA STÁVAJÍCÍ SKLADBA STŘECHY VIZ. REZY

měří 1:75 = 1,00 m

		STRONG ENCO s.r.o.	
Pohoří 30, 254 01 Pohoří		tel: +420 731 547 884	
e-mail: senk@strongconsulting.cz		IČ: 27787591	
Zodpovědný projektant:	Ing. Irena Pichlová	Podpis:	
Kreslí:	Oto Szakos	Podpis:	
Kraj:	Karlovarský	Obec:	Radošov
Okres:	Karlovarský kraj, IČ: 70891168	Stavba:	
Číslo zakázky:	NH.01.2024	Datum:	04.2024
Alex:	Snížení energetické náročnosti DOZP Radošov		
Číslo:	D.1.1. - Architektonicko-stavební řešení	Stupeň:	DPS
Výkres:	D.1.1.07. Půdorys střecha - stávající stav		