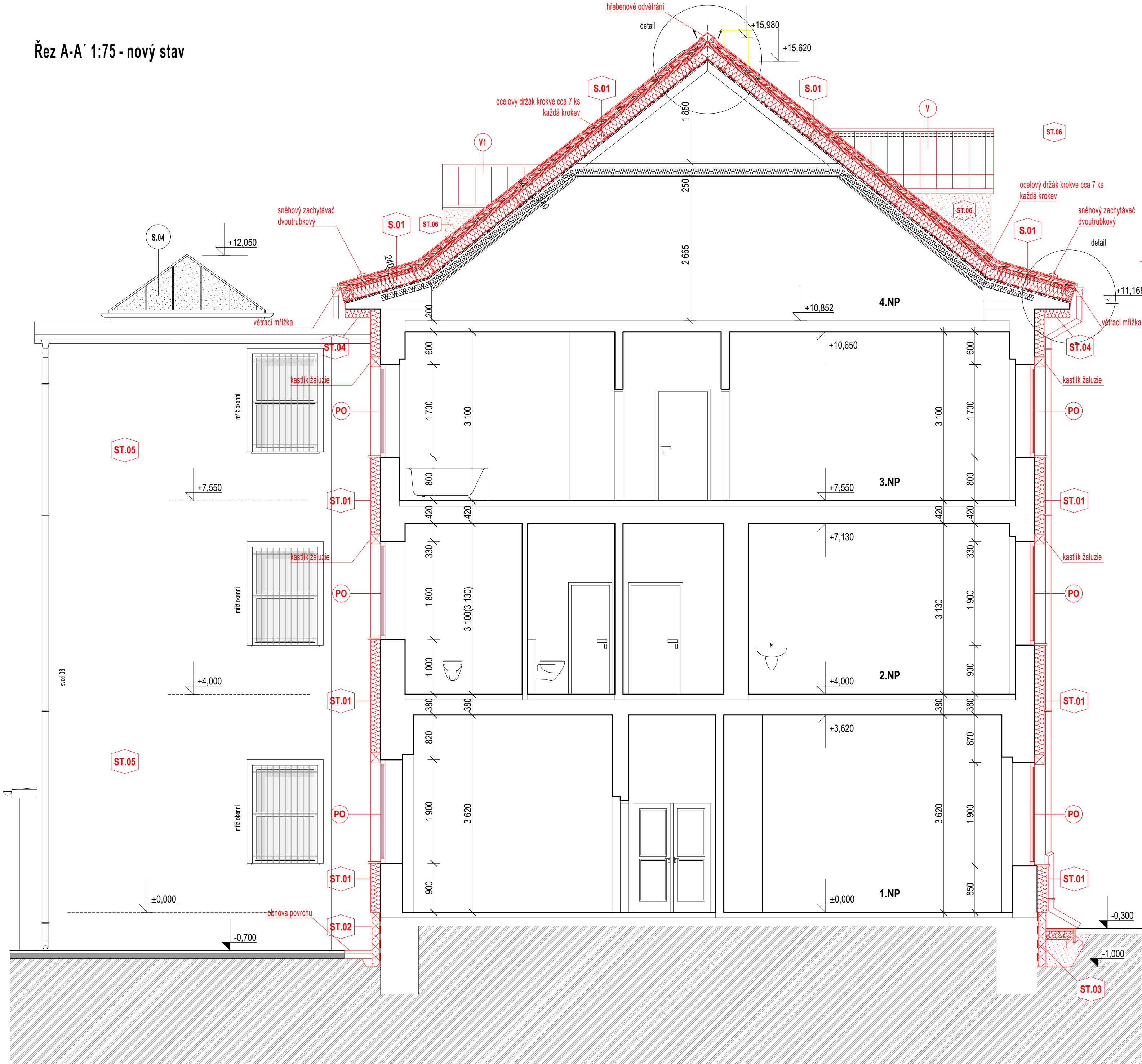
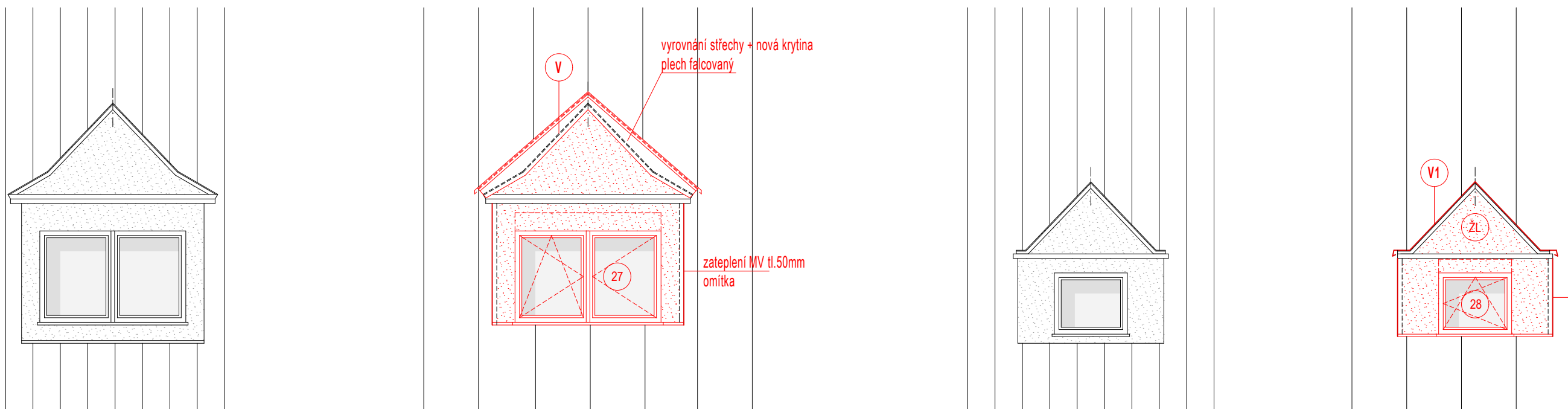


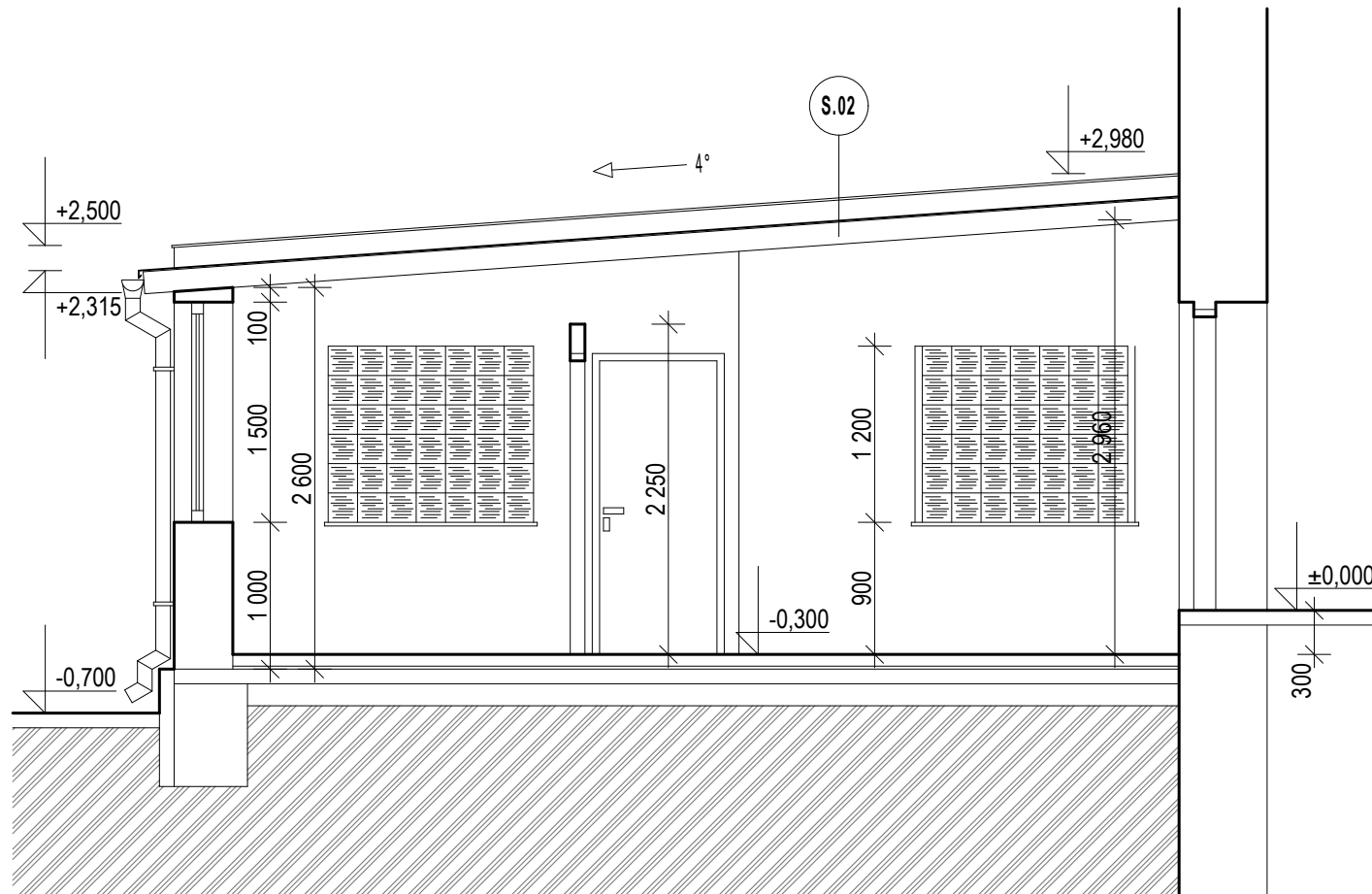
Řez A-A' 1:75 - nový stav



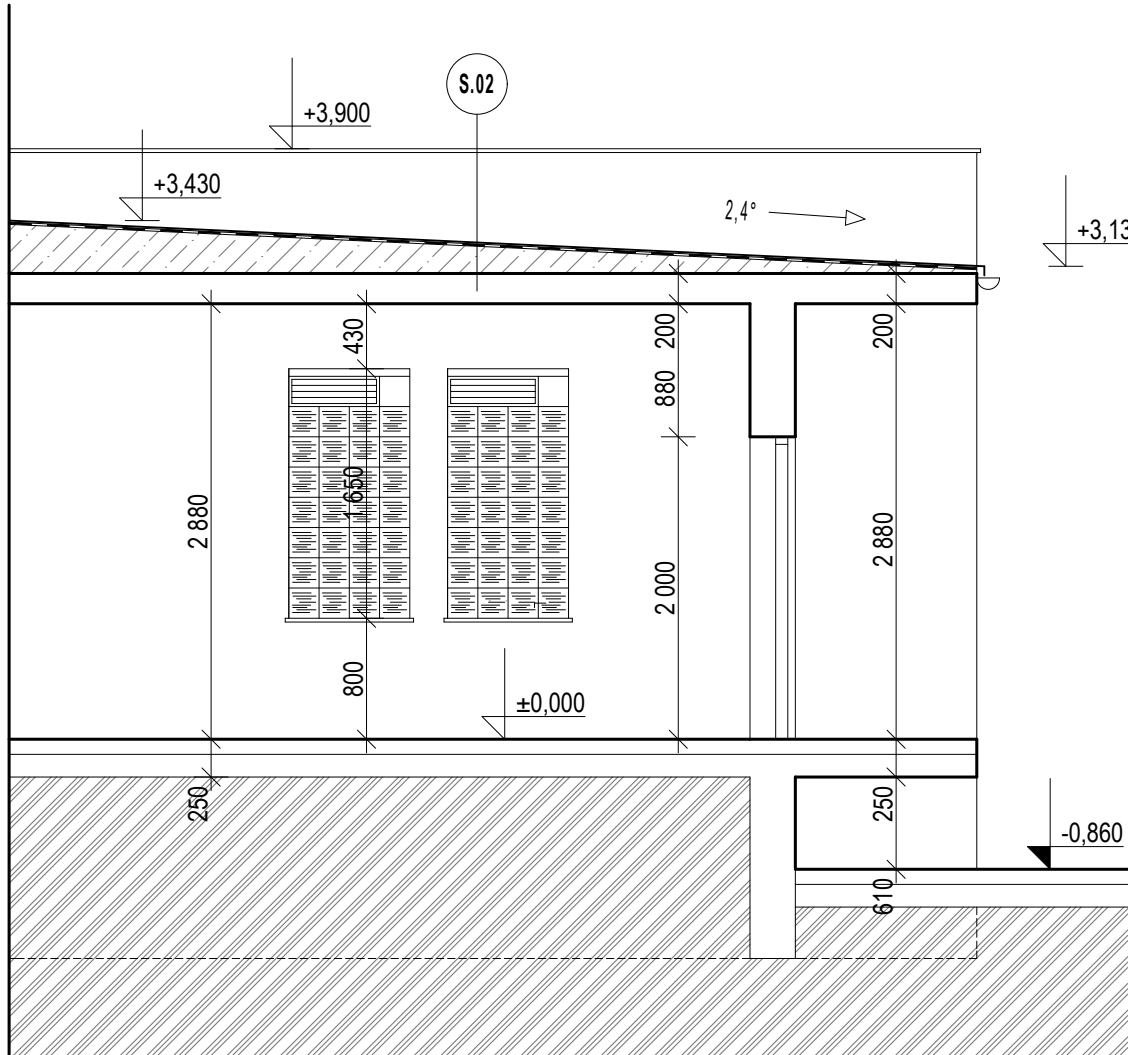
Střešní vikýře - úprava střechy



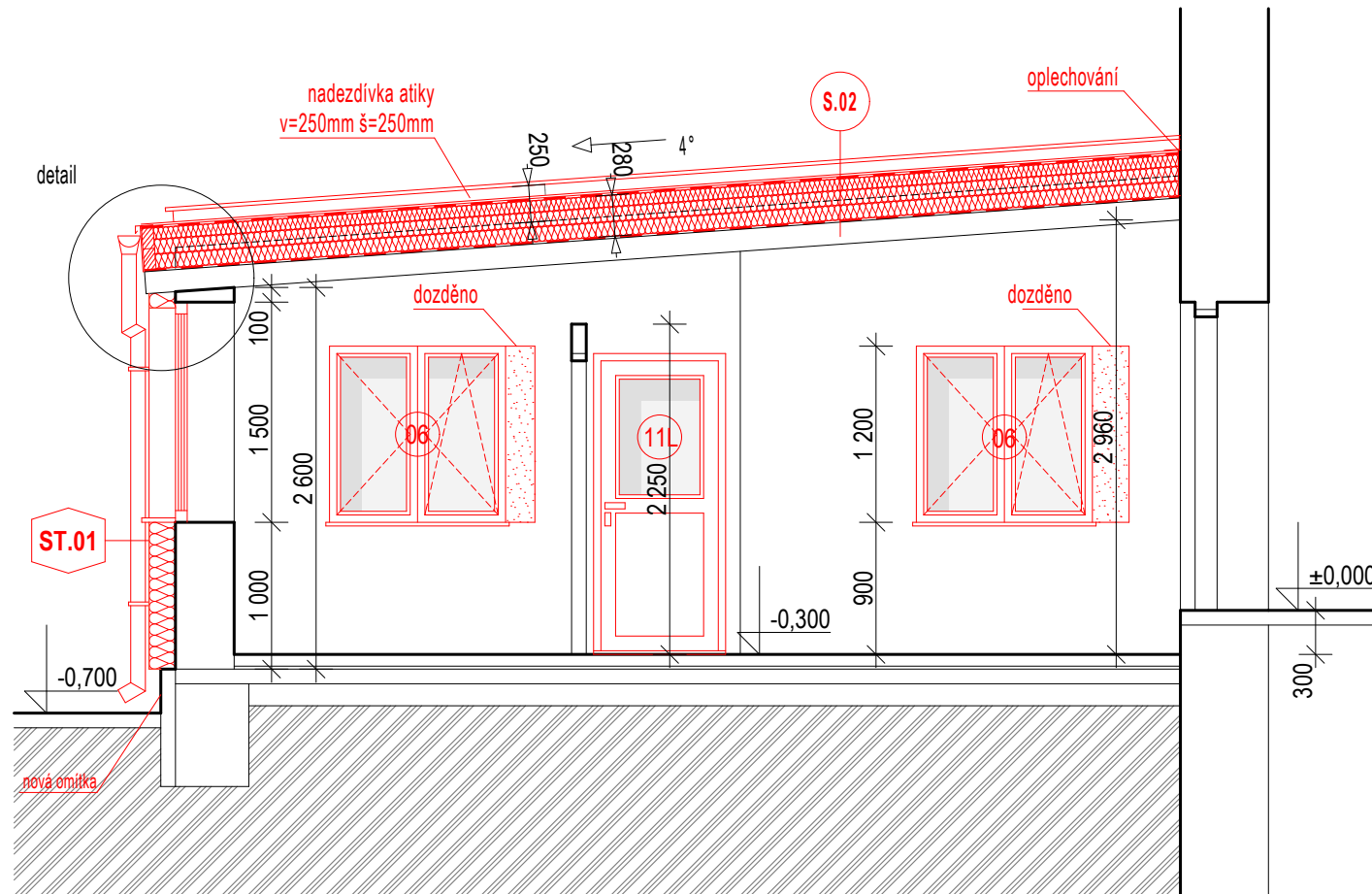
Řez přístavba "botárna" - stávající stav



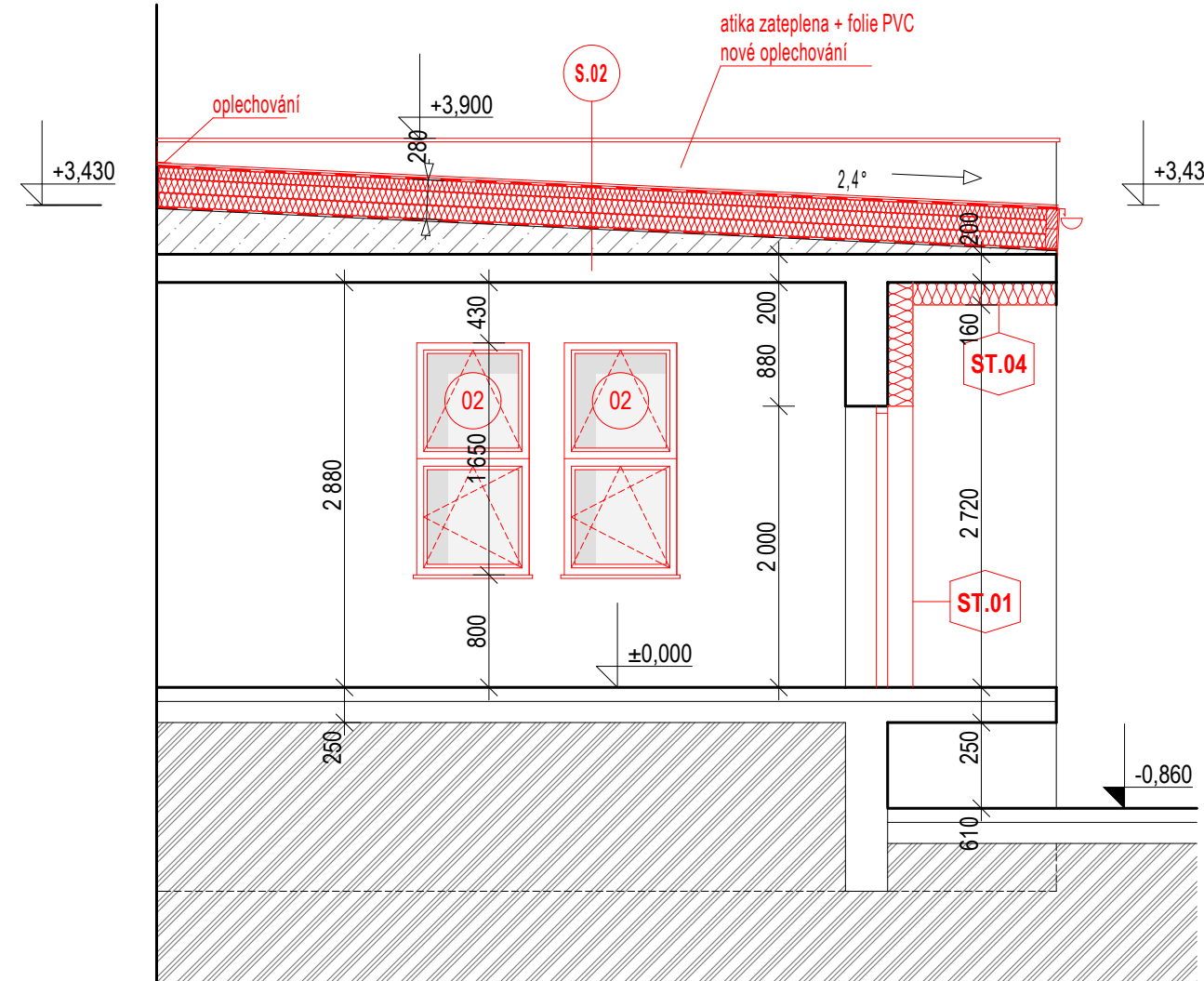
Řez přístavba sklad - stávající stav



Řez přístavba "botárna" - nový stav



Řez přístavba sklad - nový stav



SKLADBY STŘECH

- S.01** nová skladba střešního pláště / hlavní budova
- střešní krytina plechová falcovaná z pásů
 - separační drenážní vrstva / vícevrstvá fólie
 - dřevěné bednění z prken tl. 24 mm
 - latování 50/60 každá krokve (kotveno k nosné láti)
 - pojistná hydroizolační fólie - dřívě oteplená
 - latování 60/60 každá krokve + kovový držák v=180mm
 - tepelná izolační vrstva desky MV tl.60 mm (vložená mezi láti)
 - tepelná izolační vrstva desky MV tl.180mm (vložená mezi držáky)
 - pojistná hydroizolační vrstva / asfaltový samolepicí pás tl.1,8 mm
 - vyrovnačivá vrstva desky dřevotřískové OSB tl.12 mm
 - střešní krytina - AL šablony tl.0,6 mm / nádrž - (demonž)
 - asfaltový pás mineralizovaný (demonž)
 - dřevěné bednění z prken tl. 24 mm
 - vzduchová větrná dutina tl.20 mm
 - tepelná izolace z minerální vlny tl.100 mm
 - krokve 140/90
 - kovový rošt - ocelová pozinkovaná konstrukce
 - parozábrana z polyethylenové fólie na dořim roštu
 - podhled ze sádkokartonových desek (GKF) 2x12,5 mm
 - desky v prolisčném provedení
 - část střechy mimo obytné podkrovní (půda) bez izolace

- S.04** stávající skladba střešního pláště / přístavba schodiště+vytahu
- plechová falcovaná krytina tl.0,6 mm / CU plech
 - dřevěné bednění z prken tl. 24 mm
 - vzduchová větrná dutina
 - minerální izolace ORSO tl.160 mm
 - parozábrana
 - stropní podhled SDK konstrukce

- S.02** nová skladba střešního pláště / přístavby
- hydroizolační vrstva svařitelná PVC fólie tl.1,5 mm (mechanicky kotvená)
 - separační vrstva - netkaná textilie ze skleněných vláken 120g/m²
 - tepelná izolační vrstva desky z minerální vlny MV - tuhé provedení tl.80mm
 - tepelná izolační vrstva z minerální vlny MV tl.2x100mm na vazbu
 - parozábrana a vzduchotěsnostní vrstva asfaltový pás z SBS modifikovaného asfaltu
 - plechová falcovaná krytina - tl.0,6 mm (demonž)
 - asfaltový pás mineralizovaný (demonž)
 - spádový beton
 - stropní desky (panely) ŽB

- V** nová skladba střešního pláště / vikýře
- střešní krytina plechová falcovaná z pásů
 - separační drenážní vrstva / vícevrstvá fólie
 - dřevěné bednění z prken tl. 24 mm
 - fošny 150/50 (seřizované dle zlomu střechy) každá krokve
 - pojistná hydroizolační vrstva / asfaltový samolepicí pás tl.2,2 mm

- V1** nová skladba střešního pláště / vikýře
- střešní krytina plechová falcovaná z pásů
 - separační drenážní vrstva / vícevrstvá fólie
 - dřevěné bednění z prken tl. 24 mm / stávající

Legenda

PO	PLASTOVÁ OKNA JEDNODUCHÁ, STĚNY S OKNY A DVEŘMI, PROSKLENÁ IZOLAČNÍ TROJSKLEM, SOUČINITEL PROSTUPU TEPLA CELÉ VÝPLNĚ $U_w < 0,90 \text{ W/m}^2 \cdot \text{K}$
PD	PLASTOVÉ - HLINÍKOVÉ DVEŘE JEDNODUCHÉ, PROSKLENÉ IZOLAČNÍ TROJSKLEM, EV. IZOLAČNÍ VÝPLŇ, SOUČINITEL PROSTUPU TEPLA CELÉ VÝPLNĚ $U_d < 1,20 \text{ W/m}^2 \cdot \text{K}$
ŽL	VNĚJŠÍ HLINÍKOVÉ ŽALUZIE DO KASTLIKU, BOČNÍ VEDENÍ VE VODÍČÍCH LIŠTÁCH, NATÁČENÍ DO OBOU STRAN, OSAZENÍ VIZ POHLEDY + TABULKA VÝPLŇ
ST.01	ETICS - KONTAKTNÍ ZATEPLENÍ OBVODOVÉHO PLÁŠTĚ OBJEKTU, TEPELNOU IZOLACI Z MINERÁLNÍ VLNÝ (deklarovaná hodnota $\lambda_D = 0,037 \text{ W/(m}\cdot\text{K)}$), tl.180mm S POVRCHOVOU ÚPRAVOU ARMOVANOU TENKOVÝSTVOU OMÍTKOU
ST.02	ETICS - KONTAKTNÍ ZATEPLENÍ OBVODOVÉHO PLÁŠTĚ OBJEKTU - PERIMETR, TEPELNOU IZOLACI Z EXTRUDOVANÉHO STABILIZOVANÉHO POLYSTYRENU (deklarovaná hodnota $\lambda_D = 0,038 \text{ W/(m}\cdot\text{K)}$), tl.160mm S POVRCHOVOU ÚPRAVOU ARMOVANOU TENKOVÝSTVOU OMÍTKOU - UMĚLOPRYSKYČNÁ OMÍTKA - MOZAIKA
ST.03	ETICS - KONTAKTNÍ ZATEPLENÍ OBVODOVÉHO PLÁŠTĚ OBJEKTU - PERIMETR, TEPELNOU IZOLACI Z EXTRUDOVANÉHO STABILIZOVANÉHO POLYSTYRENU (deklarovaná hodnota $\lambda_D = 0,038 \text{ W/(m}\cdot\text{K)}$), tl.160mm OCHRANA POMOCÍ NOPOVÁNE FOLIE
ST.04	ETICS - KONTAKTNÍ ZATEPLENÍ PŘESAHOV STŘECHY TEPELNOU IZOLACI Z MINERÁLNÍ VLNÝ (deklarovaná hodnota $\lambda_D = 0,037 \text{ W/(m}\cdot\text{K)}$), tl.180mm S POVRCHOVOU ÚPRAVOU ARMOVANOU TENKOVÝSTVOU OMÍTKOU
ST.05	SJEDNOUCÍ NÁTER FASÁDY SILIKON - SILIKATOVOU BARVOU + PENETRACE, OČIŠTĚNÍ FASÁDY TLAKOVOU VODOU + NEUTRALIZACE POVRCHU, OPRAVA OMÍTKY CCA 10% CELKOVÉ PLOCHY
ST.06	ETICS - KONTAKTNÍ ZATEPLENÍ OBVODOVÉHO PLÁŠTĚ OBJEKTU, TEPELNOU IZOLACI Z MINERÁLNÍ VLNÝ (deklarovaná hodnota $\lambda_D = 0,037 \text{ W/(m}\cdot\text{K)}$), tl.50mm S POVRCHOVOU ÚPRAVOU ARMOVANOU TENKOVÝSTVOU OMÍTKOU
S.01	ZATEPLENÍ STŘEŠNÍHO PLÁŠTĚ OBJEKTU, TEPELNOU IZOLACI Z DESKOVÉ IZOLACE MV, A = 0,035 W/(m.K), tl.240 mm / NOSNÁ DŘEVĚNÁ KONSTRUKCE + KOVOVÉ DRŽÁKY v=180mm, STŘEŠNÍ KRYTINA FALCOVANÝ PLECH
S.02	ZATEPLENÍ STŘEŠNÍHO PLÁŠTĚ OBJEKTU - STŘECHY PŘÍSTAVBY TEPELNOU IZOLACI Z MINERÁLNÍ VLNÝ - MV (deklarovaná hodnota $\lambda_D = 0,039 \text{ W/(m}\cdot\text{K)}$), tl.280 mm, STŘEŠNÍ KRYTINA FOLIE PVC, U
S.03	ZATEPLENÍ STROPNÍ KONSTRUKCE 1.PP, Z MINERÁLNÍ VLNÝ (deklarovaná hodnota $\lambda_D = 0,042 \text{ W/(m}\cdot\text{K)}$), tl.100 mm, POVRCHOVÁ ÚPRAVA OMÍTKA + NÁTER
CH	DEMONTÁŽ STÁVAJÍCÍCH ZPEVNĚNÝCH PLOCH, PROVEDENÍ NOVOHO OKAPOVÉHO CHODNÍKU Z BETONOVÝCH DLAŽDIC (ŽLABOVEK) LOŽENÝCH DO BETONOVÉHO LŮŽE A UKONČENÝCH OBRUBNÍKEM, DLAŽDICE VÝSPÁDOVÁNY OD OBJEKTU SMĚREM KE STÁVAJÍCÍM VPUSTIM

Legenda - stávající konstrukce

	stávající zdívko - cihelné CP 29 na MVC
	stávající zdívko - zdívko příčkové cihla plná tl. 150 mm
	střešní krytina AL šablony / plechová falcovaná z pozinkovaného plechu + nádrž
	příčky SDK tl.100 mm

Legenda - nové konstrukce

	nové výplně otvorů
	tepelná izolace minerální vlna MV tl.180 mm (150 mm)
	tepelná izolace minerální vlna MV (desky) tl.100 mm
	tepelná izolace minerální vlna MV (desky) tl.60 mm
	tepelná izolace - extrudovaný polystyren tl.160 mm
	tepelná izolace - expandovaný polystyren stabilizovaný
	izolace proti vodě - pojistná hydroizolace
	dřevěné konstrukce (latování - bednění)
	šlákl fr. 16-32 mm
	beton C15/18 XC1
	zátyp šláklík tl. 0-32 mm - hutěno
	původní terén
	skladby konstrukcí viz. D.1.1.02. Skladby konstrukcí

měr 1:75 = 1,00 m

		STRONG ENCO s.r.o.	
Pohorí 30, 254 01 Pohorí		tel.: +420 731 547 884	
e-mail: senk@strongconsulting.cz		IČ: 27787501	
Zadávající organizace: Ing. Irena Pichlová		Projekt: Pichlová	
Kvalifikace: Oto Szakos		Projekt: Pichlová	
Kraj: Karlovarský	Okres: Radošov	Stupeň: 10 x A4	Formát: 1:50
Objekt: Karlovarský kraj, IČ: 70891168, Závodní 353/88, Dvory, 360 06 Karlovy Vary	Datum: 04.2024	Adresa:	
Číslo zakázky: NH.01.2024	Alce:		
Snížení energetické náročnosti DO2P Radošov			
Číslo: D.1.1. - Architektonicko-stavební řešení	Stupeň: DPS		
Výsledek: D.1.1.17. Řez A-A', přístavby - nový stav			