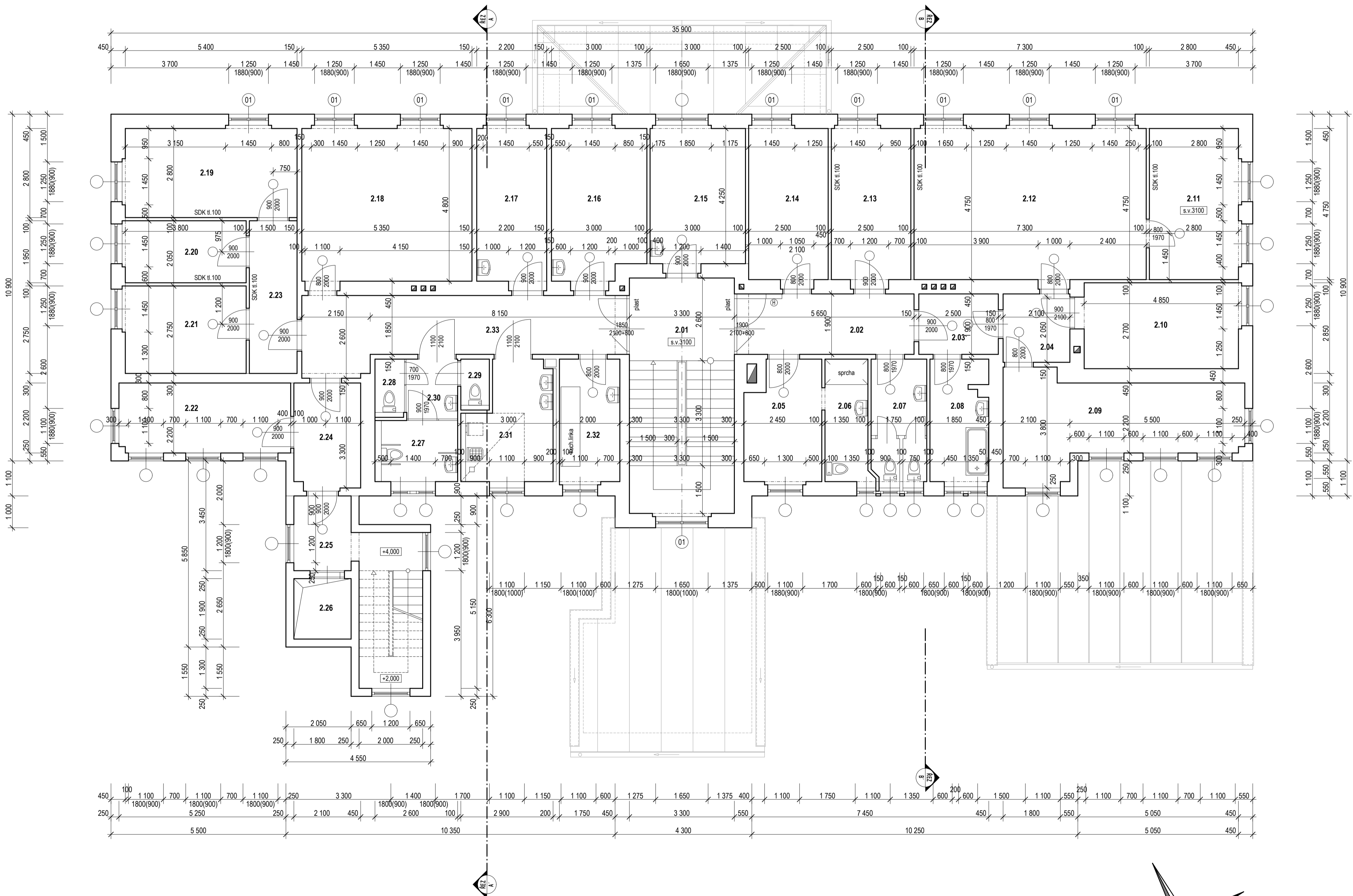


Půdorys 2.NP - 1:75



| Tabulka místností 2.NP | | | | | | |
|------------------------|---|--------------------|------------|------------------|-----------------|----------------|
| č.m. | Z | název | plocha(m²) | podlaha | stěny | stropy |
| 2.01 | | CHODBA - SCHODIŠTĚ | 24,60 | keramická dlažba | omítka + malba | omítka + malba |
| 2.02 | | CHODBA | 10,70 | keramická dlažba | omítka + malba | omítka + malba |
| 2.03 | | CHODBA | 4,75 | keramická dlažba | omítka + malba | omítka + malba |
| 2.04 | | CHODBA | 4,50 | keramická dlažba | omítka + malba | omítka + malba |
| 2.05 | | ŠATNA | 8,80 | PVC | omítka + malba | omítka + malba |
| 2.06 | | KOUPELNA + WC | 5,37 | keramická dlažba | bélinový obklad | omítka + malba |
| 2.07 | | WC - MUŽI | 6,90 | keramická dlažba | bélinový obklad | omítka + malba |
| 2.08 | | POKOJ | 7,15 | PVC | omítka + malba | omítka + malba |
| 2.09 | | POKOJ | 19,80 | PVC | omítka + malba | omítka + malba |
| 2.10 | | POKOJ | 13,55 | PVC | omítka + malba | omítka + malba |
| 2.11 | | POKOJ | 13,60 | PVC | omítka + malba | omítka + malba |
| 2.12 | | DENNÍ MÍSTNOST | 35,40 | PVC | omítka + malba | omítka + malba |
| 2.13 | | POKOJ | 12,40 | PVC | omítka + malba | omítka + malba |
| 2.14 | | POKOJ | 32,30 | PVC | omítka + malba | omítka + malba |
| 2.15 | | OŠETŘOVNA | 13,30 | PVC | omítka + malba | omítka + malba |
| 2.16 | | POKOJ | 14,40 | PVC | omítka + malba | omítka + malba |
| 2.17 | | POKOJ | 11,10 | PVC | omítka + malba | omítka + malba |
| 2.18 | | DENNÍ MÍSTNOST | 26,30 | PVC | omítka + malba | omítka + malba |
| 2.19 | | POKOJ | 15,40 | PVC | omítka + malba | omítka + malba |
| 2.20 | | POKOJ | 7,55 | PVC | omítka + malba | omítka + malba |
| 2.21 | | POKOJ | 10,60 | PVC | omítka + malba | omítka + malba |
| 2.22 | | POKOJ | 11,85 | PVC | omítka + malba | omítka + malba |
| 2.23 | | CHODBA | 7,20 | PVC | omítka + malba | omítka + malba |
| 2.24 | | CHODBA | 7,00 | keramická dlažba | omítka + malba | omítka + malba |
| 2.25 | | CHODBA + SCHODIŠTĚ | 14,26 | keramická dlažba | omítka + malba | omítka + malba |
| 2.26 | | VÝTAH OSOBNÍ | 3,42 | | omítka + malba | omítka + malba |
| 2.27 | | WC IMOBILNÍ | 5,00 | keramická dlažba | bélinový obklad | omítka + malba |
| 2.28 | | WC | 1,70 | keramická dlažba | bélinový obklad | omítka + malba |
| 2.29 | | WC | 1,45 | keramická dlažba | bélinový obklad | omítka + malba |
| 2.30 | | PŘEDSÍN WC | 3,05 | keramická dlažba | bélinový obklad | omítka + malba |
| 2.31 | | KOUPELNA IMOBILNÍ | 9,40 | keramická dlažba | bélinový obklad | omítka + malba |
| 2.32 | | KUCHYŇKA | 7,45 | PVC | omítka + malba | omítka + malba |
| 2.33 | | CHODBA | 20,60 | keramická dlažba | omítka + malba | omítka + malba |

| Legenda | |
|---------|--|
| | stávající zdívo - cihelné CP 29 na MVC |
| | stávající zdívo - zdívo příčkové cihla plná tl. 150 mm |
| | zdívo porobetonové P2-500 tl. dle zdíva |
| | příčky SDK II.100 mm |
| | dlažba ze žulových kostek |
| | betonová zámoková dlažba |
| | stávající výplně otvorů okna - plastový profil + izolační dvojsklo |
| | skladby konstrukcí viz. D.1.1.02. Skladby konstrukcí |
| | legenda svítidel viz PD Část Sloupová elektroninstalace |

měr 1:75 = 1,00 m

STRONG ENCO s.r.o.
Pohoří 30, 254 01 Pohoří
tel.: +420 731 547 884
e-mail: senk@strongconsulting.cz
IČ: 27787591

| | | | | |
|--|---------------|-------------|----------------|--|
| Zodpovědný projektant: Ing. Irena Pichlová | | Podpis: | | |
| Kreslí: Oto Szakos | | Podpis: | | |
| Kraj: Karlovarský | Obec: Radošov | Seznam: | Formát: 8 x A4 | |
| Objednatel: Karlovarský kraj, IČ: 70891168 Závodní 353/88, Dvory, 360 06 Karlovy Vary | | Stupeň: DPS | Mřížka: 1: 75 | |
| Číslo zakázky: NH.01.2024 | | | | |
| Datum: 04.2024 | | Autorka: | | |
| Alce: Snížení energetické náročnosti DOZP Radošov | | | | |
| Číslo: D.1.1. - Architektonicko-stavební řešení | | | | |
| Výkres: D.1.1.04. Půdorys 2.NP - stávající stav | | | | |

