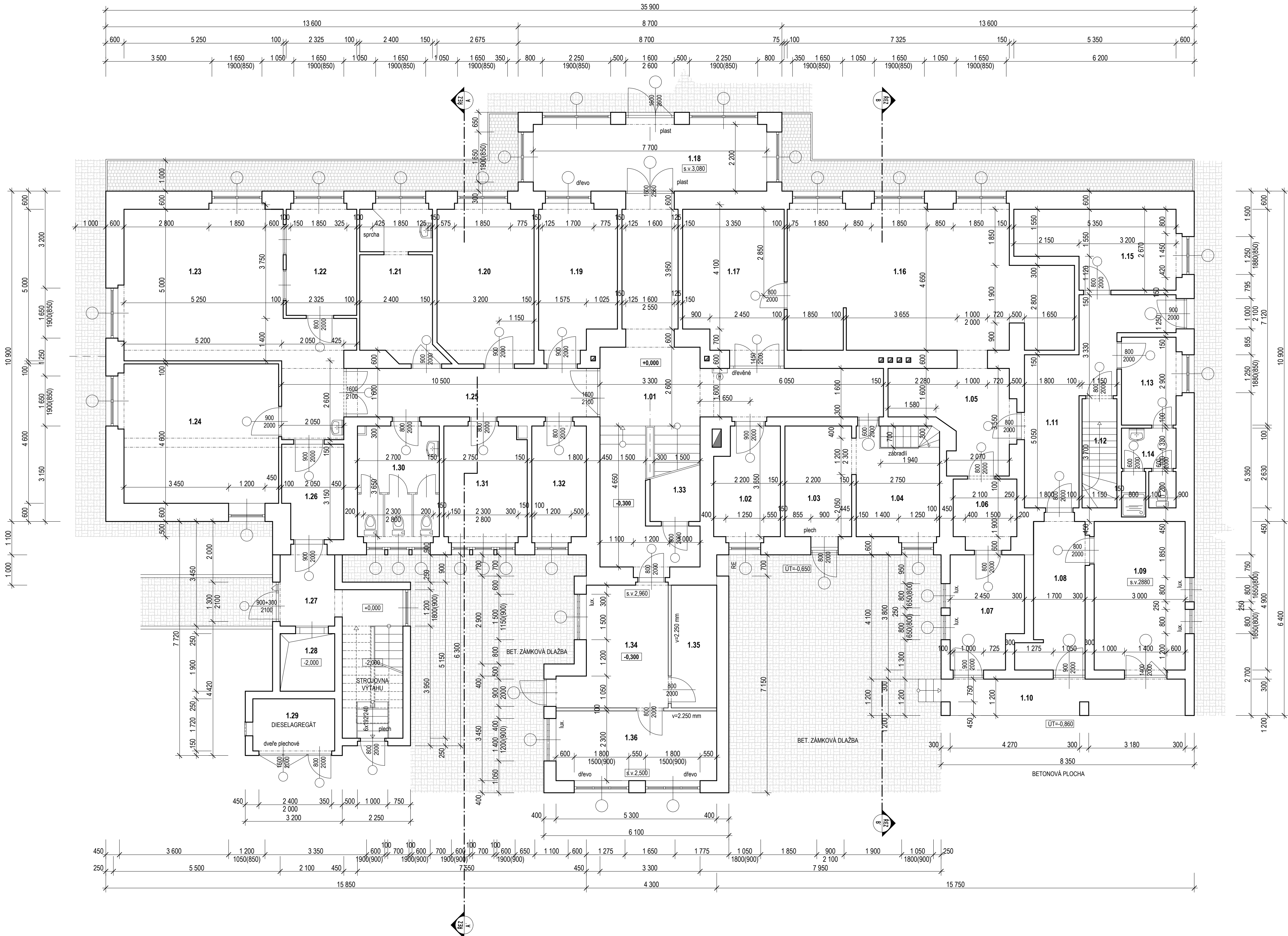


Půdorys 1.NP - 1:75



Tabulka místností 1.NP						
č.m.	Z	název	plocha(m²)	podlaha	stěny	stropy
1.01		CHODBA - SCHODIŠTĚ	37,12	keramická dlažba	omítka + malba	omítka + malba
1.02		SKLAD	7,80	keramická dlažba	omítka + malba	omítka + malba
1.03		KERAMICKÁ DÍLNA	8,35	keramická dlažba	omítka + malba	omítka + malba
1.04		KERAMICKÁ DÍLNA	8,95	keramická dlažba	omítka + malba	omítka + malba
1.05		CHODBA	11,20	keramická dlažba	omítka + malba	omítka + malba
1.06		HRUBÁ PŘÍPRAVNA ZELENINY	4,65	keramická dlažba	bélinový obklad	omítka + malba
1.07		SKLAD POTRAVIN	8,70	keramická dlažba	omítka + malba	omítka + malba
1.08		SKLAD POTRAVIN	9,30	keramická dlažba	omítka + malba	omítka + malba
1.09		SKLAD POTRAVIN	14,95	keramická dlažba	omítka + malba	omítka + malba
1.10		RAMPA	9,40	cementový potěr	omítka + malba	omítka + malba
1.11		CHODBA	16,05	keramická dlažba	omítka + malba	omítka + malba
1.12		CHODBA - VSTUP DO 1.PP	4,15	keramická dlažba	omítka + malba	omítka + malba
1.13		ŠATNA	5,50	PVC	omítka + malba	omítka + malba
1.14		SOCIÁLNÍ ZAŘÍZENÍ	4,80	keramická dlažba	bélinový obklad	omítka + malba
1.15		STROJOVNA VZT	12,17	keramická dlažba	omítka + malba	omítka + malba
1.16		KUCHYŇ - VARNA	40,60	keramická dlažba	bélinový obklad	omítka + malba
1.17		KANCELÁŘ	15,90	PVC	omítka + malba	omítka + malba
1.18		ZÁDVEŘÍ - VSTUP	17,25	keramická dlažba	omítka + malba	omítka + malba
1.19		ŠATNA	12,25	PVC	omítka + malba	omítka + malba
1.20		KANCELÁŘ	16,45	PVC	omítka + malba	omítka + malba
1.21		ŠATNA - SPRCHA	12,17	keramická dlažba	bélinový obklad	omítka + malba
1.22		VÝDEJ JÍDEL	8,50	PVC	bélinový obklad	omítka + malba
1.23		JÍDELNA	35,20	PVC	omítka + malba	omítka + malba
1.24		KANCELÁŘ	23,80	PVC	omítka + malba	omítka + malba
1.25		CHODBA	13,25	keramická dlažba	omítka + malba	omítka + malba
1.26		CHODBA	6,10	keramická dlažba	omítka + malba	omítka + malba
1.27		CHODBA - SCHODIŠTĚ	14,68	keramická dlažba	omítka + malba	omítka + malba
1.28		VÝTAH OSOBNÍ	3,42		omítka + malba	omítka + malba
1.29		DIESELAGREGÁT	4,65	cementový potěr	omítka + malba	omítka + malba
1.30		WC	10,45	keramická dlažba	bélinový obklad	omítka + malba
1.31		KANCELÁŘ	10,50	PVC	omítka + malba	omítka + malba
1.32		KANCELÁŘ	7,00	PVC	omítka + malba	omítka + malba
1.33		SKLAD	3,30	PVC	omítka + malba	omítka + malba
1.34		BOTÁRNA	12,30	PVC	omítka + malba	omítka + malba
1.35		BOTÁRNA	6,10	PVC	omítka + malba	omítka + malba
1.36		BOTÁRNA	12,20	PVC	omítka + malba	omítka + malba

Legenda	
	stávající zdívo - cihelné CP 29 na MVC
	stávající zdívo - zdívo příčkové cihla plná tl. 150 mm
	zdívo porobetonové P2-500 tl. dle zdíva
	příčky SDK tl.100 mm
	dlažba ze žulových kostek
	betonová zámková dlažba
	stávající výplně otvorů okna - plastový profil + izolační dvojsklo
	skladby konstrukcí viz. D.1.1.02. Skladby konstrukcí
	legenda svítidel viz PD část Sinoproudá elektroninstalace

měří 1:75 = 1,00 m

STRONG ENCO s.r.o.
Pohoří 30, 254 01 Pohoří
tel.: +420 731 547 884
e-mail: senk@strongconsulting.cz
IČ: 27787591

Zodpovědný projektant:
Ing. Irena Pichlová

Kreslí:
Oto Szakos

Podpis:

Podpis:

Kraj: Karlovarský

Obec: Radošov

Souprava:

Formát: 8 x A4

Objednatel:
Karlovarský kraj, IČ: 70891168
Závodní 353/88, Dvory, 360 06 Karlovy Vary

Wřítko:
1: 75

Číslo zakázky: NH.01.2024

Datum: 04.2024

**Snížení energetické náročnosti
DOZP Radošov**

Autorka:

Číslo: D.1.1. - Architektonicko-stavební řešení

Stupeň: DPS

Výkres: D.1.1.03. Půdorys 1.NP - stávající stav