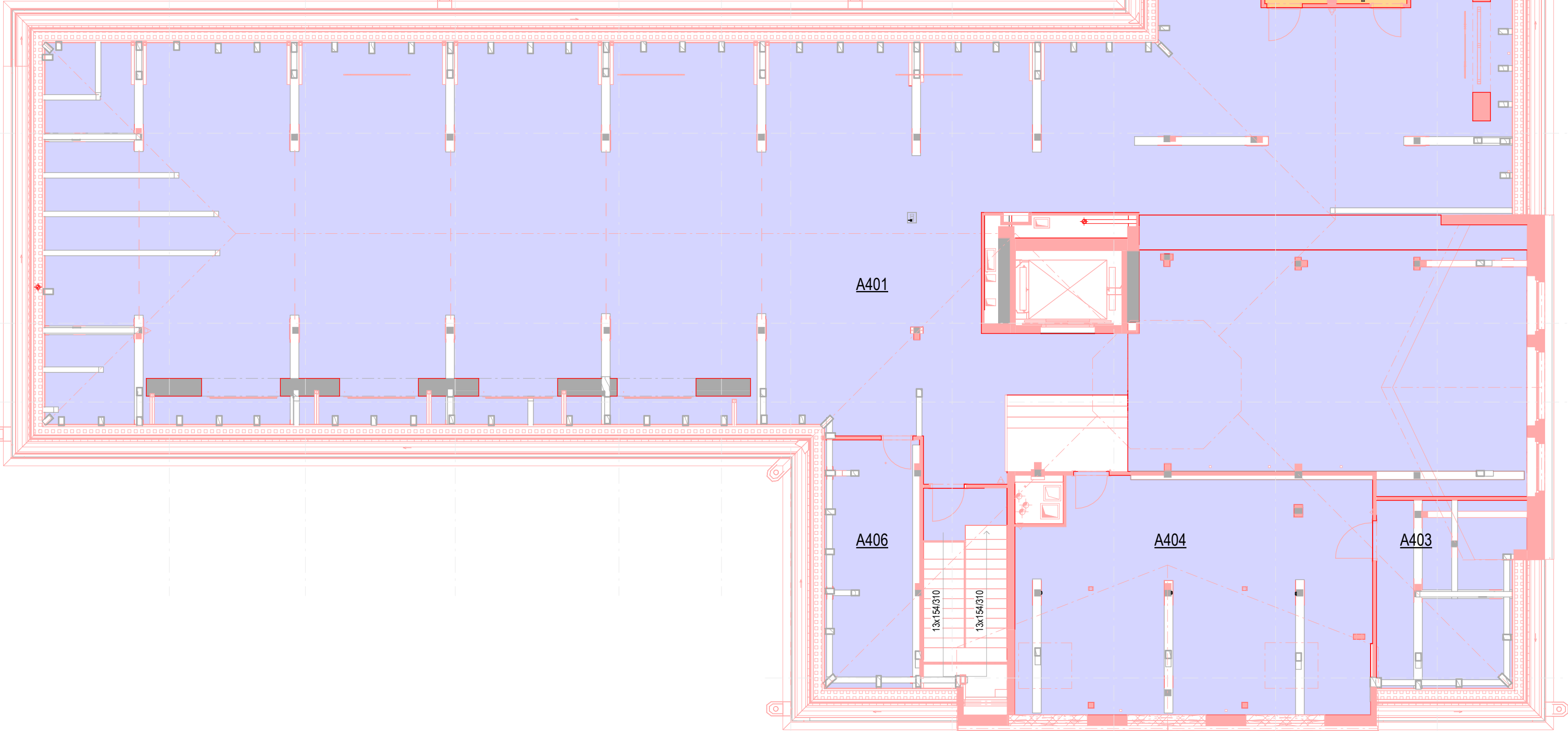
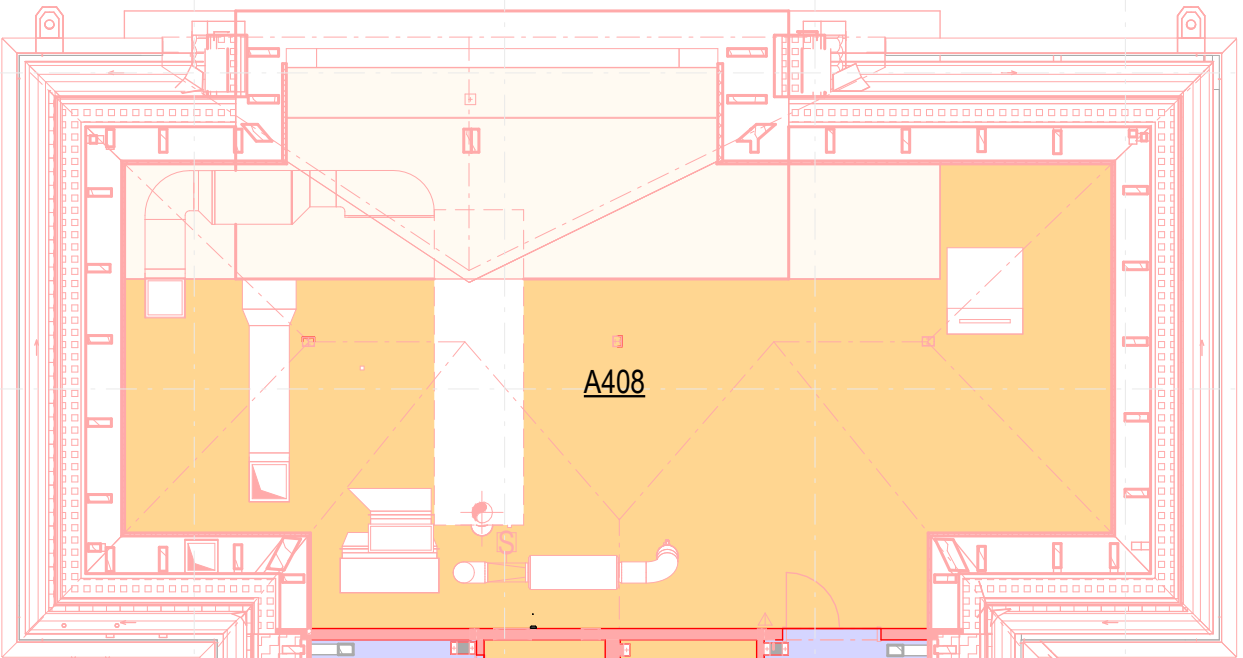


6 6.1 7 7.1 8 8.1 8' 9 9.1 10 10.1 11

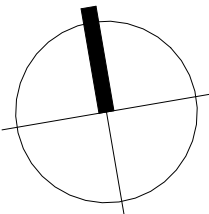
Legenda povrchové úpravy podlah

- Gletovaný beton
- Hydroizolační pružná stěrka
- Replika stávající dlažby
- Kaučuková podlaha
- Keramická dlažba - venkovní
- Parkety
- Stávající podlaha
- Stávající nášlapná vrstva schodiště

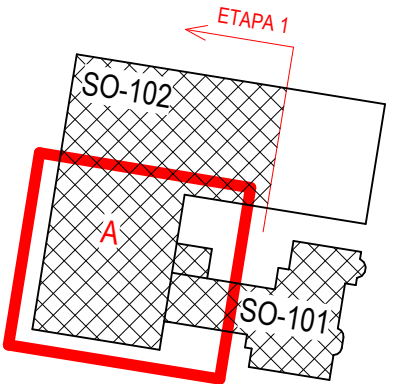


Tabulka místností 4.NP - I. Etapa SO.101 (Historická budova)					
Číslo	Plocha	Název	Povrchová úprava podlahy	Povrchová úprava stěny	Povrchová úprava stropu
A401	261,21 m²	Šicí a střihačská dílna	Kaučuková podlahová krytina	Malba	Malba
A402	57,57 m²	Pódium	Kaučuková podlahová krytina	Malba	Malba
A403	19,04 m²	Sklad	Kaučuková podlahová krytina	Malba	Malba
A404	50,61 m²	Kabinet oděvůšek	Kaučuková podlahová krytina	Malba	Malba
A405	5,14 m²	Výtah os./nákladní	Bezprašný nátěr	Protiprašný nátěr	-
A406	18,89 m²	Sklad	Kaučuková podlahová krytina	Malba	Malba
A407	5,20 m²	Zkušební kabina	Kaučuková podlahová krytina	Malba	Malba
A408	89,14 m²	Strojovna VZT	Hydroizolační pružná stěrka	Malba	Malba
A409	4,68 m²	Umývárna s WC - M	Hydroizolační pružná stěrka	Malba	Malba
A410	3,29 m²	Umývárna s WC - Ž	Hydroizolační pružná stěrka	Malba	Malba
A411	3,87 m²	WC-imobilní	Hydroizolační pružná stěrka	Malba	Malba
A412	1,76 m²	Úklid	Hydroizolační pružná stěrka	Malba	Malba

12



±0,000 = +389,970 m.n.m. Bpv



HLAVNÍ PROJEKTANT:

Energy Benefit Centre a.s.  
Křenova 438/3, 162 00 Praha 6  
tel.: +420 270 003 300  
e-mail: kontakt@energy-benefit.cz  
internet: www.energy-benefit.cz

Hlavní projektant:

Ing. Libor Truhelka  
Zástupce hlavního projektanta  
Ing. Miroslav Zyma  
Hlavní architekt  
prof. Ing. Mgr. akad. arch. Petr Hájek

ZPRACOVATEL ČÁSTI:

Energy Benefit Centre a.s.  
Křenova 438/3, 162 00 Praha 6  
tel.: +420 270 003 300  
e-mail: kontakt@energy-benefit.cz  
internet: www.energy-benefit.cz

Vypracoval:

Pysanenko A.  
Zodpovědný projektant:  
Ing. Miroslav Zyma

STAVEBNÍK:

Karlovarský kraj  
Závodní 353/88, 360 06 Karlovy Vary, IČ: 70891168

PROJEKT:

STŘEDNÍ UMĚLECKOPRŮMYSLOVÁ ŠKOLA KERAMICKÁ A SKLÁŘSKÁ  
KARLOVY VARY

MÍSTO STAVBY:

Nám 17. listopadu 710/12, Karlovy Vary - Rybářská, č.p.: 394/1 až 394/3, 395/1 až 395/5, 396, 397

OBJEKT:

SO101

ČÁST, PROFESE:

F INTERIÉR

VÝKRES:

PŮDORYS PODLAHY 4.NP-ET01

ID PROJEKTU, STUPEŇ, OBJEKT, ID PROFESE, PROFESE-ČÍSLO, OBSAH, ZMĚNA

KVSUPS\_DPS\_ET01\_SO101\_F\_INT-110\_PDL\_4.NP

Zakázkové číslo:

220055

Paré:

Datum:

27.08.2024

Stupeň:

DPS

Měřítko:

1 : 100

razítko a podpis