

Legenda povrchové úpravy podhledu

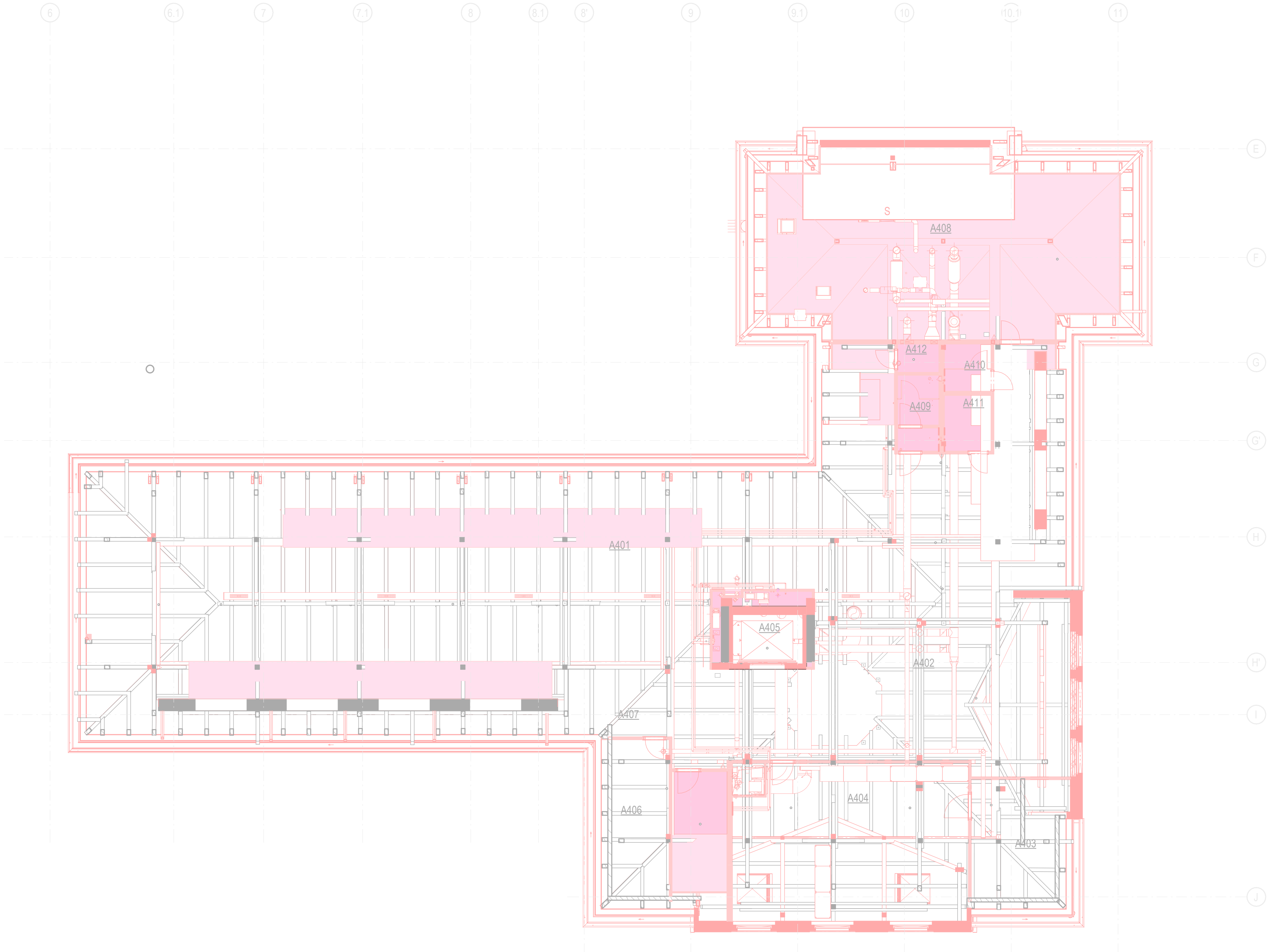
- SDK
- ALUVLNKA
- ŽB
- SKD PROTIPOŽÁRNÍ

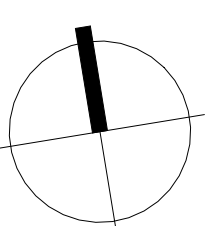
Legenda materiálů

- Stávající konstrukce a prvky (černá barva)
- Nové konstrukce a prvky (červená barva)
- Repasované prvky/replika (modrá barva)

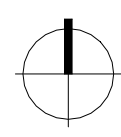
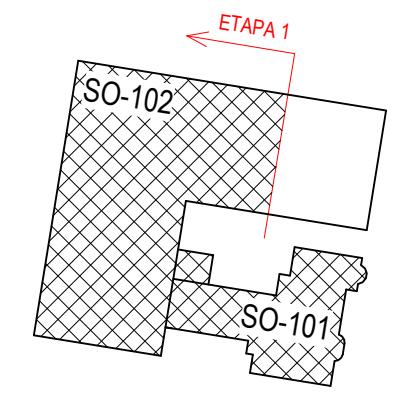
Tabulka místností 4.NP - I. Etapa SO.101 (Historická budova)					
Číslo	Plocha	Název	Povrchová úprava podlahy	Povrchová úprava stěny	Povrchová úprava stropu
A401	261,21 m²	Šicí a stříhačská dílna	Kaučuková podlahová krytina	Malba	Malba
A402	57,57 m²	Pódium	Kaučuková podlahová krytina	Malba	Malba
A403	19,04 m²	Sklad	Kaučuková podlahová krytina	Malba	Malba
A404	50,61 m²	Kabinet oděvářek	Kaučuková podlahová krytina	Malba	Malba
A405	5,14 m²	Výtah os./nákladní	Bezprašný nátěr	Protiprašný nátěr	-
A406	18,89 m²	Sklad	Kaučuková podlahová krytina	Malba	Malba
A407	5,20 m²	Zkušební kabina	Kaučuková podlahová krytina	Malba	Malba
A408	89,14 m²	Strojovna VZT	Hydroizolační pružná stěrka	Malba	Malba
A409	4,68 m²	Umývárna s WC - M	Hydroizolační pružná stěrka	Malba	Malba
A410	3,29 m²	Umývárna s WC - Ž	Hydroizolační pružná stěrka	Malba	Malba
A411	3,87 m²	WC-imobilní	Hydroizolační pružná stěrka	Malba	Malba
A412	1,76 m²	Úklid	Hydroizolační pružná stěrka	Malba	Malba



12





±0,000 = +389,970 m.n.m. Bpv



HLAVNÍ PROJEKTANT:  ENERGY BENEFIT centre Energy Benefit Centre a.s. Křenova 438/3, 162 00 Praha 6 tel. +420 270 053 300 e-mail: kontakt@energy-benefit.cz internet: www.energy-benefit.cz		Hlavní projektant: Ing. Libor Truhelka Zástupce hlavního projektanta: Ing. Miroslav Zyma	
AUTOR ARCHITEKT. STUDIE, UMĚLECKÝ GARANT: PETR HÁJEK ARCHITEKTI Petr Hájek ARCHITEKTI, s.r.o. Grafická 20, 150 00 Praha 5 internet: www.hajekarchitekti.cz		Hlavní architekt: prof. Ing. Mgr. akad. arch. Petr Hájek	
ZPRACOVATEL ČÁSTI:  ENERGY BENEFIT centre Energy Benefit Centre a.s. Křenova 438/3, 162 00 Praha 6 tel. +420 270 053 300 e-mail: kontakt@energy-benefit.cz internet: www.energy-benefit.cz		Výpracoval: Pysanenko A. Zodpovědný projektant: Ing. Miroslav Zyma	
STAVEBNÍK: Karlovarský kraj Závodní 353/88, 360 06 Karlovy Vary, IČ: 70891168			
PROJEKT: STŘEDNÍ UMĚLECKOPRŮMYSLOVÁ ŠKOLA KERAMICKÁ A SKLÁŘSKÁ KARLOVY VARY		Základové číslo: 220055	Paré: -
MÍSTO STAVBY: Nám 17. listopadu 710/12, Karlovy Vary - Rybářův, č.p.: 394/1 až 394/3, 395/1 až 395/5, 396, 397		Datum: 27.08.2024	Stupeň: DPS
ETAPA - OBJEKT: ET01_SO101			
ČÁST - PROFESIE: F INTERIÉR			
VÝKRES: PŮDORYS PODHLEDU 4.NP - ET01		Měřítko: 1 : 100	
ID PROJEKTU, STUPĚŇ, ETAPA, OBJEKT, SEKCE, ID PROFESIE, PROFESIE-ČÍSLO, OBSAH KVSUPS_DPS_ET01_SO101_F_INT-115_PDHL_4.NP		Změna: -	