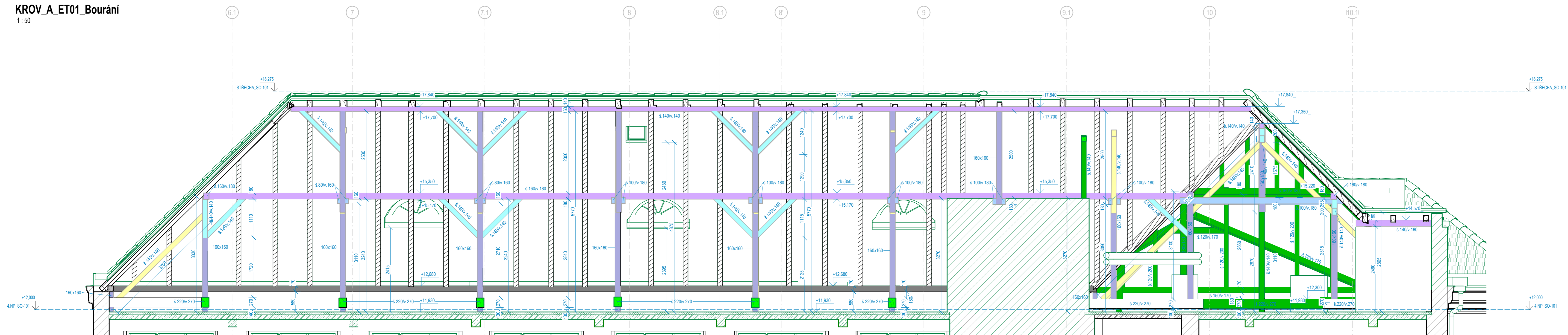


KROV_A_ET01_Bourání
1:50

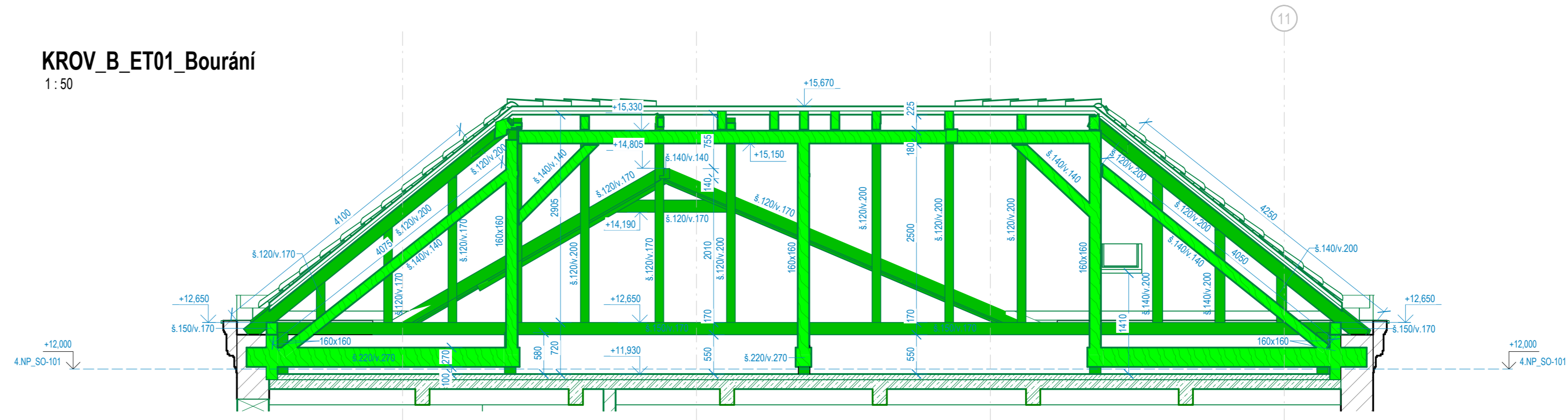


- Legenda materiálů**
- Bourané konstrukce a prvky (zelená barva)
 - Stávající konstrukce a prvky (černá barva)
 - Repasované prvky/replika (modrá barva)
 - BOURANÉ / ODSTRÁNOVANÉ SVISLÉ KONSTRUKCE V POHLEDU
 - ZDIVO STÁVÁJÍCÍ ZACHOVÁVANÉ - GPP
 - ŽELEZOBETON
 - BETONOVÁ MAZANINA

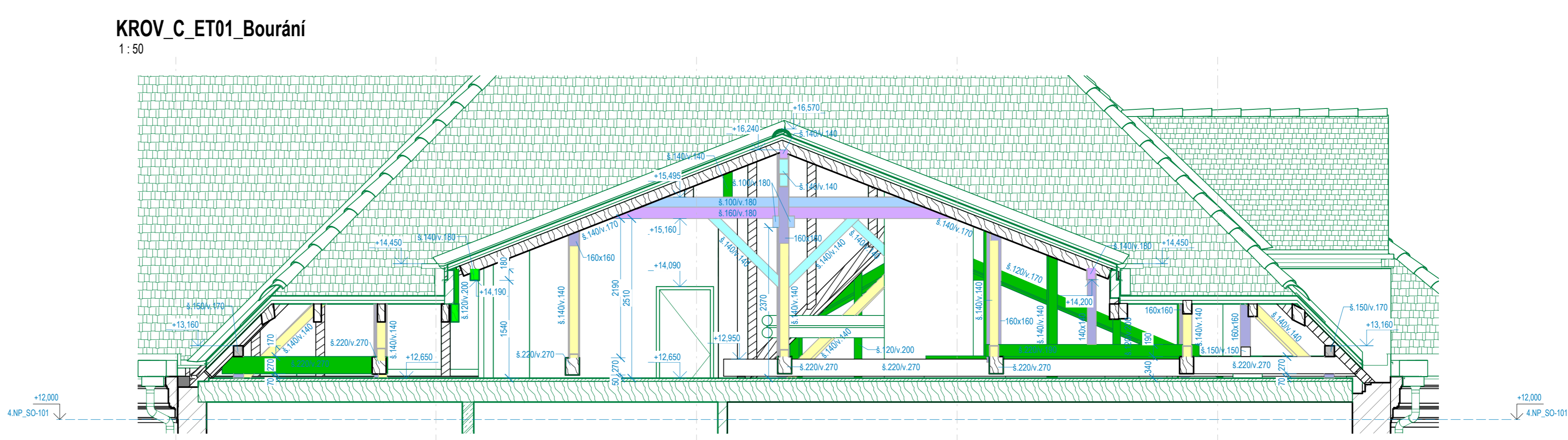
- Legenda krovu (pohled na prvky)**
Stávající ponechávané konstrukce
- STÁVÁJÍCÍ POZEDNICE
 - STÁVÁJÍCÍ KLEŠTINA
 - STÁVÁJÍCÍ KROKEV
 - STÁVÁJÍCÍ VZPĚRA
 - STÁVÁJÍCÍ VAZNICE
 - STÁVÁJÍCÍ PÁSEK
 - STÁVÁJÍCÍ SLOUP

Poznámky:
 - Skladby konstrukcí jsou určeny na základě podkladů od investora (původní projektové dokumentace) a na základě provedených sond. V nepřístupných pozicích pak odborným odhadem.
 - Veškeré dimenze je nutné ověřit před zahájením bouracích prací přímo na stavbě.
 - Vybourané materiálu se nesmí hromadit v objektu a přetěžovat stávající ani dočasné konstrukce, musí být ihned odstrašován (např. pomocí uzavřených skluzů).

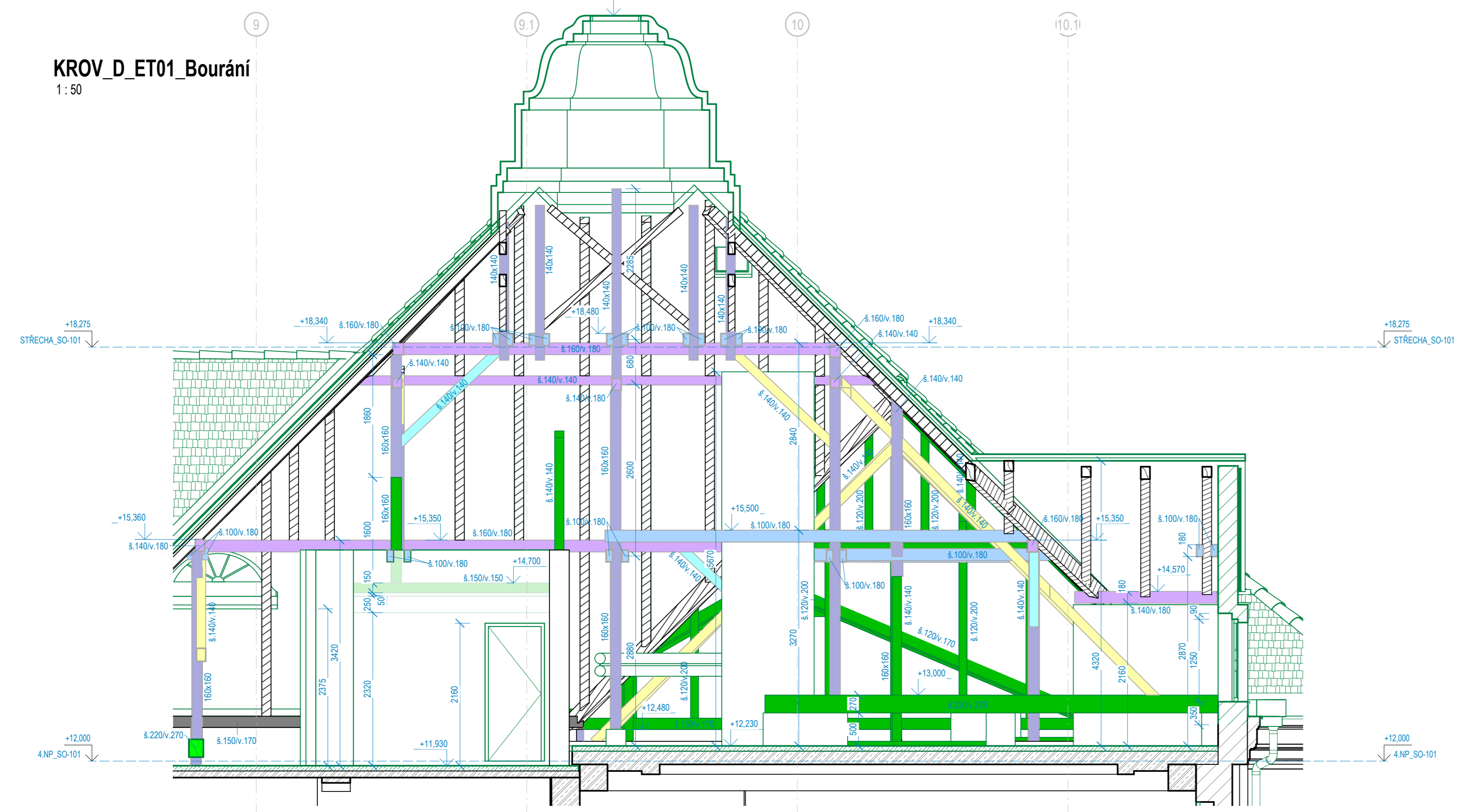
KROV_B_ET01_Bourání
1:50



KROV_C_ET01_Bourání
1:50



KROV_D_ET01_Bourání
1:50



±0,000 = +389,970 m.n.m. Bpiv

ENERGY BENEFIT centria		Energy Benefit Centra a.s. Klenova 630, 360 02 Písek 6 t: +420 270 630 300 e: mail: kontakt@energy-benefit.cz internet: www.energy-benefit.cz	Hlavní projektant: Ing. Libor Tuhelka Zastupuje hlavního projektanta Ing. Miroslav Zyma
PETR HÁJEK ARCHITEKTI		Petr Hájek ARCHITEKTI s.r.o. Cihelna 22, 100 00 Praha 6 internet: www.hajekarchitekti.cz	Hlavní architekt: prof. Ing. Mgr. akad. arch. Petr Hájek
ENERGY BENEFIT centria		Energy Benefit Centra a.s. Klenova 630, 360 02 Písek 6 t: +420 270 630 300 e: mail: kontakt@energy-benefit.cz internet: www.energy-benefit.cz	Typopisatel: A. Zhaludkou, V. Rákmannov, M. Koc, N. Burgerová, H. Cytusová Hozba Zastupující projektant: Ing. Miroslav Zyma
STAVBA: Karlovarský kraj Závodní 353/88, 360 06 Karlovy Vary, IČ: 70891168		Projekt: STŘEDNÍ UMĚLECKOPRŮMYŠLOVÁ ŠKOLA KERAMICKÁ A SKLÁŘSKÁ KARLOVY VARY	Zakázková číslo: 220055 Datum: 27.08.2024 DPS
MÍSTO STAVBY: Nám. 17. listopadu 71012, Karlovy Vary - Rybářka, ř. čp.: 39413, 39511 až 39515, 396, 397		Měřítko v podbě: 1:50	
ČÁST: ET01_BOURÁNÍ - SO101 STARÁ BUDOVA ŠKOLY		Značka: z00	
D.1.1 ARCHITEKTONICKO-STAVEBNÍ ŘEŠENÍ		Měřítko: 1:50	
VÝKRES: PŘÍČNÉ ŘEZY KROVU - BOURÁNÍ, ET01		Značka: z00	
ID PROJEKTU, STUPĚŇ, ETAPA, OBLAST, SEKCE, ID PRŮJEKTU, PROFESNÍ OBLAST, OBLAST			
KVSUPS_DPS_ET01_BOURÁNÍ_SO101_D.1.1_ASR-206_REZ_KROV			