

SILNOPROUDÉ ELEKTROINSTALACE - 4.NP VÝŘEZ 2

Provozní napětí:

3PE+N-50 Hz,230 V/400V, TN-C-S

Ochrana:

automatickým odpojením od zdroje dle ČSN 332000-4-41, doplněna ochranou pospojováním a proudovými chrániči

Vlivy:

-vnitřní prostory: dle ČSN 32000-5-51:
AA5,AB3,AB4,AB5,AC1,CA1,AD1,AD2,AE1,AF1,AF2, AF3,AG1,AH1,AK1,AM1,AQ1,AR1,AS1,BA1, BC2,BD1, BE1,BE2

Krytí:

vnitřní prostory: IP21, IP 30, IP44, IP55

Elektrická instalace je navržena vodiči pod omítkou, v podlaze a na stropě.

PRŮŘEZY VODIČŮ:

OKRUHY ZÁSUVEK 16A - CYKY 2,5 mm²	-----
ULOŽENÍ V PODLAZE, CHRÁNIČKA D=41 mm	-----
OKRUHY SVĚTEL 10A - CYKY 1,5 mm²	-----
SPOLEČNÁ KABELOVÁ TRASA	-----
ROZVADĚČE PROPOJENÍ - CYKY 5x6 mm²	-----
UZEMNĚNÍ, OCHRANNÉ POSPOJENÍ - CYA 4 - 6 mm²	-----

ULOŽENÍ VODIČŮ V KONSTRUKCI PODLAHY:

SILNOPROUDÁ A SLABOPROUDÁ KABELOVÁ TRASA BUDE ULOŽENA ODDĚLENĚ V KOTVENÝCH VRAPOVANÝCH CHRÁNIČKÁCH O PRŮMĚRU ODPOVÍDAJÍCÍCH POČTU UKLÁDANÝCH VODIČŮ. CHRÁNIČKY BUDOU ULOŽENÉ V DUTNĚ PODLAHY VYPLNĚNÉ NAPŘ. LIAPOREM, NAD CHRÁNIČKOU BUDE NEJMÉNĚ 10 MM ZÁSYPU. CHRÁNIČKY BUDOU VEDENY OD HRANY STOLU ŽÁKŮ A NÁSLEDNĚ VYVEDENY POD NOHU STOLU. NEJMENŠÍ POLOMĚR OHYBU CHRÁNIČEK BUDE 200mm. V CHRÁNIČKÁCH BUDE ZALOŽEN PROTÁHOVACÍ DRÁT VZDY ZAKONČENÝ OKEM.

INFORMAČNÍ PRŮMĚR KABELU: CYKY-J3x1,5mm..... 8,6mm
CYKY-J3x2,5mm..... 9,5mm
CYKY-J5x2,5mm..... 11,2mm
FTP Cat. 6e..... 6 mm

POZNÁMKA:

- V OBJEKTU OA KARLOVY VARY BUDE PŘESNÁ POZICE KONCOVÝCH PRVKŮ KONZULTOVÁNA SE ZÁSTUPCI INVESTORA S OHLEDEM NA DISPOZICIÍ PRÍZPŮSOBNÍ INSTALOVANÉMU NÁBYTKU A ZAŘÍZENÍ.
- SILNOPROUDÁ KABELOVÁ TRASA BUDE ULOŽENA VE STROPĚ A POD OMÍTKOU. PŘÍVODY V UČEBNÁCH PRO PC STOLY BUDOU PROVEDENY V PODLAZE V CHRÁNIČCE.
- V DOTYČNÝCH MÍSTNOSTECH V OBJEKTU BUDOU PROVEDENY KOMPLETNÍ NOVÉ SILNOPROUDÉ ROZVODY ELEKTROINSTALACE.
- PŘÍVODY K JEDNOTLIVÝM ROZVADĚČŮM BUDOU PONECHÁNY STÁVAJÍCÍ Z RH.
- OCHRANNÁ PŘÍPOJNICE Z MET DO ROZVADĚČŮ BUDE PROPOJENA VODIČEM CYA6.
- OCHRANNÉ POSPOJOVÁNÍ NA TOALETÁCH PROVEDENO VODIČEM CYA4.
- OVLÁDÁNÍ SVÍTEL UMÍSTĚNÝCH DO PROSTORU TOALET A ZÁZEMÍ S POHYBOVÝM A SOUMRAKOVÝM ČIDLEM.
- FAKTURACÍ MĚŘENÍ NEBUDE STAVEBNÍM PRACEMÍ DOTČENO.
- NA ZÁVĚR BUDE PROVEDENA OPRAVNĚNÝM REVIZNÍM ELEKTRIKÁŘEM REVIZE NOVĚ INSTALOVANÝCH ROZVADĚČŮ, VČETNĚ PŘÍPOJENÍ A ELEKTROROZVODŮ.

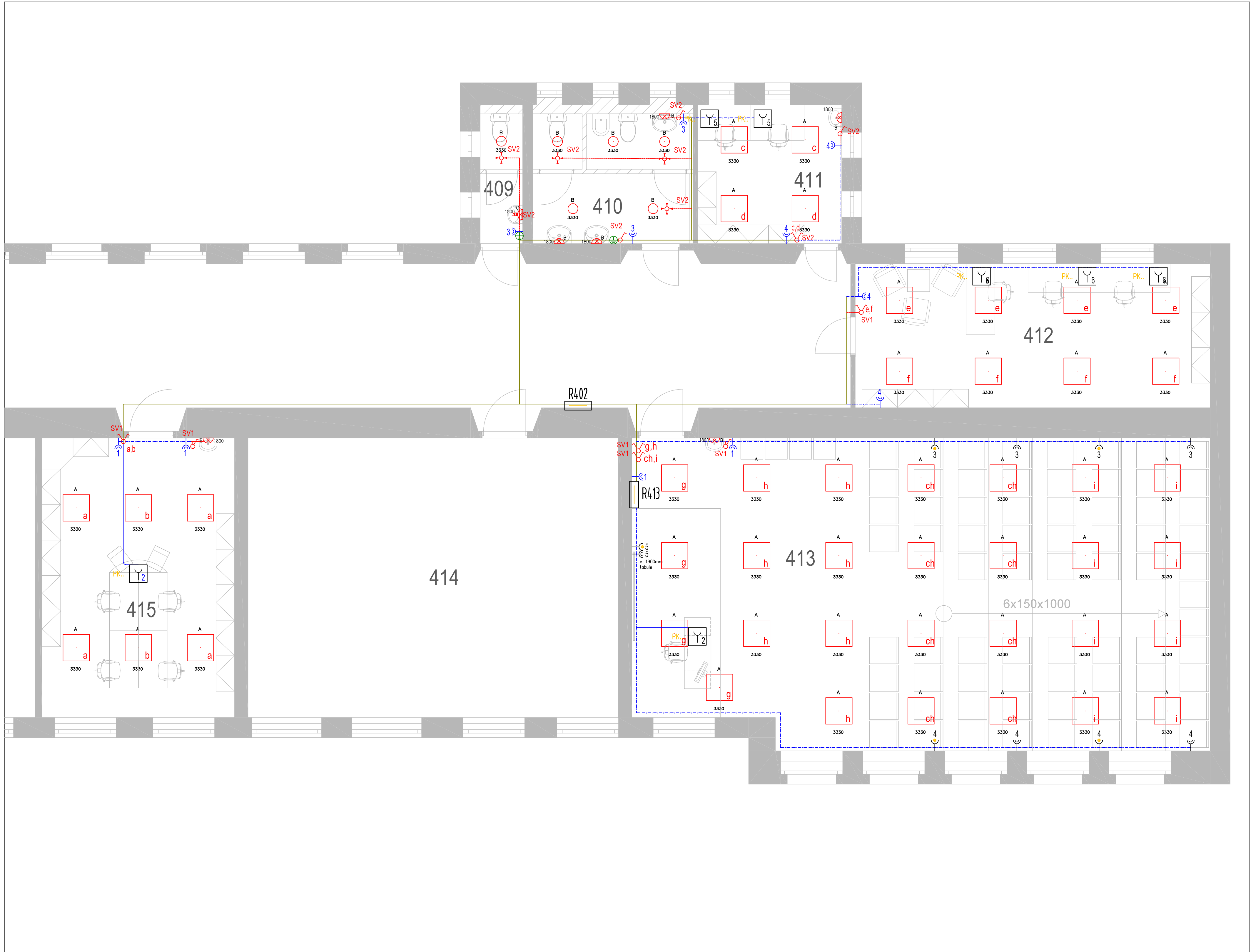
LEGENDA ELEKTROINSTALACE:

- EL. vývod 3F/400V/16-25A
- EL. vývod 1F/10-16A
- EL. vývod, odhlavy
- 3F Vypínač se signalizací
- 1F Vypínač se signalizací
- Ochranné pospojování CYA4
- Trojčtá zásuvka
- Zásuvka, dvojjádrová - označena s přepř. ochrannou
- Zásuvka 400V, IP44
- Zásuvka, dvojjádrová, IP44
- Dotová zásuvka 2xRJ45
- Křížový vypínač
- Pohybové čidlo
- Vypínač
- Sířidavý vypínač
- Sířidavý vypínač dvoupólový
- Vypínač tláčitel/ovladač
- Svídlo nouz. osvětlení s vlast. zdrojem
- Světelný zdroj nástěnný
- Svídlo nástěnné se spínačem
- Svídlo nástěnné s PIR
- Světelný zdroj
- LED svíidlo - prisazené kruh 225mm
- LED svíidlo - prisazené dle typu
- LED svíidlo - prisazené líniové
- Odtahový ventilátor 230V
- Rozvaděče - slávající
- Pojisková skřín
- Elektronický vrátný
- Strovní reproduktor
- Autonomní hlásič požáru (PBR)
- Total / Central stop
- Podlahová krabice pro stůl - 4x230V s přepř. ochr., 2xLAN
- 24V Zdroj 230VAC/24VDC

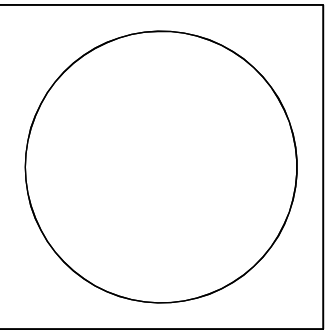
TABULKA SVÍTIDEL:

Ozn.	Název	Typ	Pouzdro	Montáž	Parametry	Příkon
A	Čtverec, kancelářská optika, UGR<19	LED36S/840 W60L60 OC		přisazená / kazeta	3600 lm, Ra80, 4000K	29,0 W
B	Nástěnné / stropní LED	LED12S/840 PSU D390		přisazená	1350 lm, Ra80, 4000K, IK10	12,0 W
C	Nástěnné / stropní LED	LED12S/840 PSU D390,MW ČID.		přisazená	1250 lm, Ra80, 4000K, IK10	12,0 W
D	LED pod kuchyňskou linku	LED/840 D63		přisazená	900 lm, Ra80, 4000K	2,8 W

V souladu se zákonem o zadávání veřejných zakázek jsou typy výrobků a materiálů uvedené v projektové dokumentaci pouze zadáním standardu kvality pro daný účel použití. V souladu s tímto zákonem je možné použít i jiné výrobek stejných vlastností.



INVESTOR Obchodní akademie, vyšší odborná škola cestovního ruchu a jazyková škola s právem jazykové zkoušky Karlovy Vary, příspěvková organizace IČ 63553597 se sídlem Bezručova 1312/17, 360 01 Karlovy Vary	PROJEKTANT ČÁSTI ARTENDR s.r.o. Nádražní 67, 281 51 Velký Osek email: karolina.paul@artendr.cz Ing. Karolína Paul
---	---



3						ČÍSLO KOPIE
2						
1	ČERVENEC 2023	PRVNÍ TISK	Ing.KAROLÍNA PAUL	Ing.KAROLÍNA PAUL	Ing. FRANTIŠEK MANDOVEC	
č.	DATUM	POPIS	NAVRHL	ZPRACOVAL	KONTRLOVAL	
REVIZE						

STAVBA	Modernizace odborných učeben na obchodní akademii Karlovy Vary				ARTENDR®	
MÍSTO STAVBY	Karlovy Vary, k.ú. Karlovy Vary, p.č. 2739				ARTENDR s.r.o. Nádražní 67 281 51 Velký Osek tel: +420 605 283 808 email: info@artendr.cz	
ČÁST PROJEKTU	D - DOKUMENTACE OBJEKTŮ A TECHNICKÝCH A TECHNOLOGICKÝCH ZAŘÍZENÍ					
DĚL PROJEKTU	D.1 - DOKUMENTACE STAVEBNÍHO OBJEKTU					
PROFESE	D.1.4.4 SLN ELEKTROINSTALACE				POČET A4	8
OBJEKT	OBCHODNÍ AKADEMIE, VYŠŠÍ ODBORNÁ ŠKOLA CESTOVNIHO RUCHU A JAZYKOVÁ ŠKOLA KARLOVY VARY				STUPEŇ	DSP/DPS
DRUH VÝKRESU	PŮDORYS 1.NP - SLN ELEKTROINSTALACE + VÝTAH UZEMNĚNÍ				SOUBOR	
MĚŘÍTKO	ČÍSLO KOPIE	ZAKÁZKOVÉ ČÍSLO		ČÍSLO DOKUMENTU	REVIZE	
1:50				D.1.4.7 - 002 (VÝŘEZ 2)		