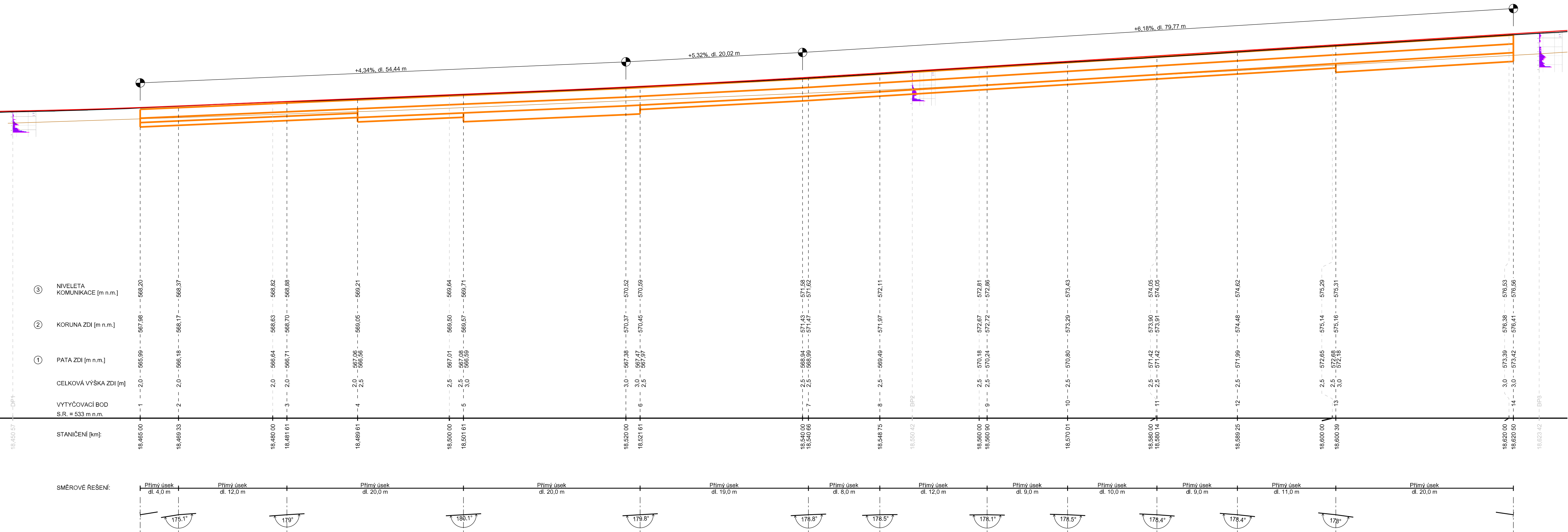
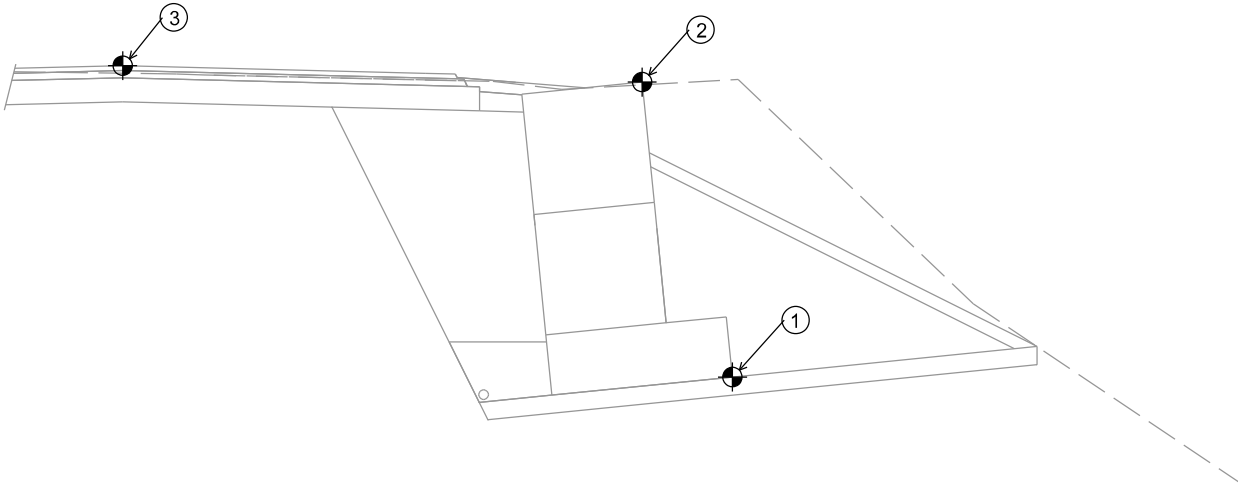


Schéma umístění výškových bodů:



AZ CONSULT, spol. s r.o.

Číslo zakázky.....20/288

Výrobek uvolněn k použití

Datum.....3

VÝŠKOVÝ SYSTÉM: Bpv  
SOUŘADNICOVÝ SYSTÉM: JTSK

Odpov. proj.: Ing. Martin Komín		  	<b>AZCONSULT</b> <sup>®</sup> spol. s r. o. Klíšská 12, 400 01 Ústí nad Labem Tel.: 475 240 888 Tel/fax.: 475 240 864 E-mail: azconsult@azconsult.cz ČSN EN ISO 9001	
Vypracoval: Ing. Petr Vít				
Kontroloval: Ing. Jakub Šíma				
Kraj:	Karlovarský		Místo:	Luby, Opatov
Objednatel: KSÚSK, p.o., Chebská 282, 356 01, Sokolov				
Akce:			Zn. souboru: ...	
III/210 30 Statické zajištění silnice Opatov			Stupeň: DUSP/PDPS	Formát: 5 x A4
Objekt:	SO 201 - Opěrná zeď v km 18,465-18,620 a 18,639-18,901		Č. zak.: 20/288	Č. paré :
Výkres:	Rozvinutý pohled - úsek A		Datum: VI/2021	
			Měřítko: 1:250	Č. přílohy: D.1.2.4.a
DOKUMENTACI LZE UŽÍVAT POUZE VE SMYSLU PŘÍSLUŠNÉ SMLOUVY O DÍLO, KOPÍROVÁNÍ A ROZŠÍŘOVÁNÍ POUZE PO PŘEDCHOZÍM SOUHLASU AZ CONSULT spol. s r.o.				