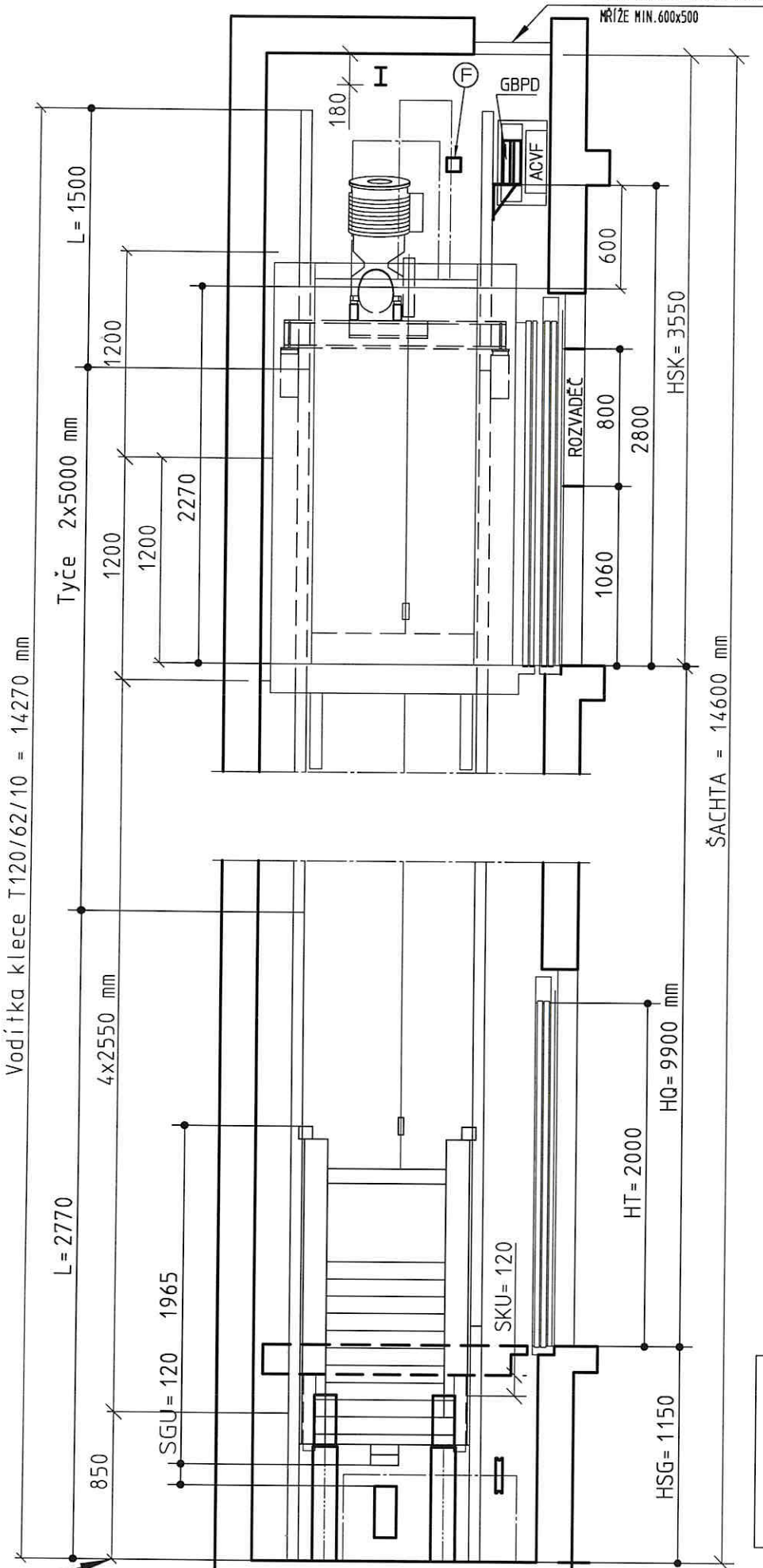


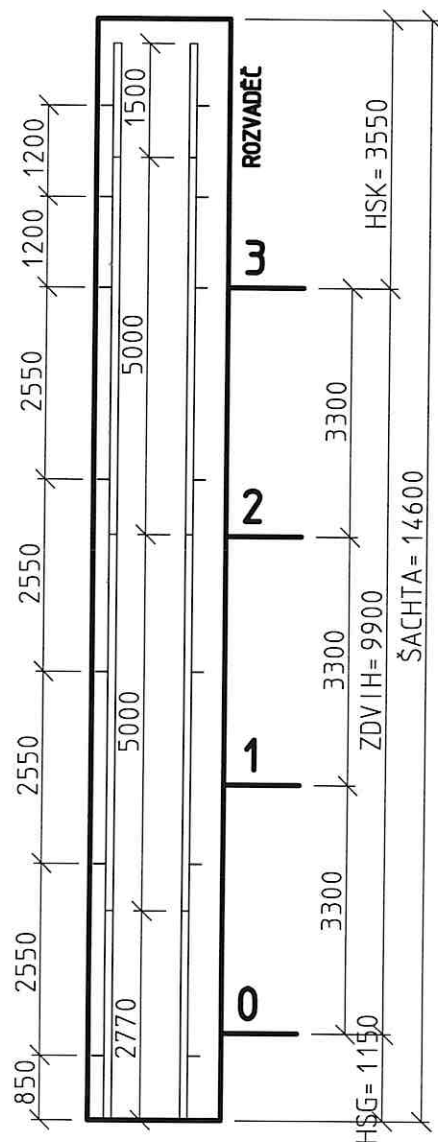
PŮDORYS ŠACHTY M 1:20

OTVOR PRO OSAZENÍ VENTILAČNÍ
MRÍŽE MIN. 600x500



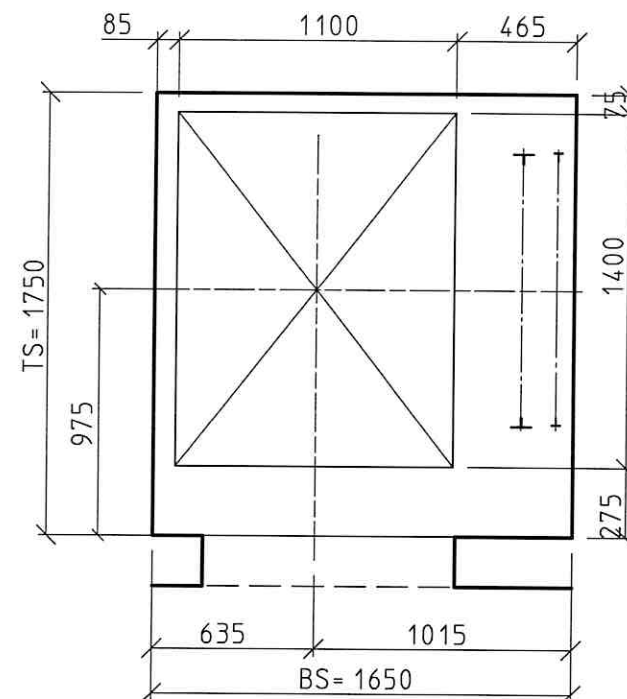
VSTUPY A KOTVENÍ VODÍTEK M 1:100 -obecné schema

(ŠACHTA CELOBETONOVÁ)



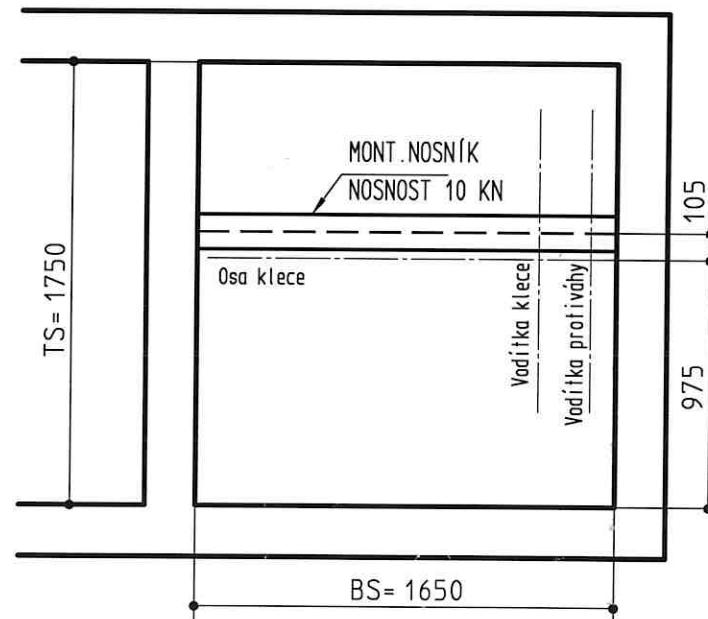
Výtahy
SCHINDLER
zajistí:
žebřík do
prohlubně
SMART
ident.č.
560 125 25

MONTÁŽNÍ LEŠENÍ V ŠACHTĚ M 1:30



Montážní lešení v šachtě ve všech
podlažích 400 mm pod úroveň čisté
podlahy stanic. Při výšce podlaží
nad 3800mm provést lešenovou podlahu
také v polovině mezi stanicemi.
Minimální nosnost lešenových
podlah 3000 N/m2. Provedení lešení
dle platných norem a předpisů
bezpečnosti práce.

PŮDORYS ŠACHTY POD STROPem M 1:30



POPIS STAVEBNÍCH A DALŠÍCH PRACÍ

STAVEBNÍ PRÁCE:

- musí být hotovy před začátkem montáže
- čistá a omytá šachta ze stavebních materiálů, které nepodporují tvoření prachu, se všemi požadovanými otvory
- další stavební práce dle textu smlouvy a jejich příloh
- při návrhu a výstavbě šachty, včetně přístupů, nutno respektovat platné normy, požární a hygienické předpisy
- montážní nosník IPN 140 pro zvedání materiálu a montáž v horní části šachty
- odvětrání šachty dle EN81
- teplota v šachtě: +5 - +40°C
- v každé stanici označit úroveň čisté podlahy
- v každé stanici provést otvor pro osazení sachtetních dveří a zajistit ho bezpečnostními zavorami
- kotvení vzpěr - viz. svislý řez šachty.
- osvětlení šachty, lampy umístěné max. 0.5m od stropu a podlahy šachty. Počet svítidel volte tak, aby intenzita osvětlení šachty byla min. 50 lux.
- V horní části šachty (u stroje) musí být osvětlení min. 200 lux.
- přepínač osvětlení šachty - 1.5 m nad úrovní spodní stanice

PROHLUBEN:

- vodovzdorná, zajištěná a snadno přístupná
- podlaha musí odolávat požadovanému zatížení
- musí být instalované pevné zařízení pro přístup do prohlubně
- zásuvka 230 V

HORNÍ PODLAŽÍ:

- rozvaděč, ve veřejném prostoru s volnou plochou min. 500x700mm pro údržbu
- stále osvětlení min. 200 lux
- bod E: elektrický přívod a zapojení osvětlení, analogová telefonní linka
- bod F: senzor teploty

MÍSTNOST:

- uzamykatelná, pro uložení materiálu a nářadí

VŠEOBECNĚ:

- všechny míry stavebních konstrukcí jsou kótovány včetně omítek
- všechny výškové míry podlahy se vztahují k čisté úrovni podlahy
- čelní stěnu šachty zalicovat do svislice s tolerancí +0, -10 mm
- ostatní stěny zalicovat do svislice s tolerancí max. +0, +40 mm
- v šachtě nesmějí být žádná zařízení nesouvisející s výtahem

HLUČNOST:

- hladina hluku měřená 1 m od stroje 75 dB

ELEKTRICKÉ HODNOTY

Výkon	6.7 kW
Jmenovitý proud	18 A
Záběrový proud	36 A
Jištění hlavního vypínače/ charakteristika D	25 A

OCHRANA PŘED ÚRAZEM EL. PROUDEM DLE ČSN 332000-4-41, čl. 412-413

Nosnost	630 kg
Počet osob	8
Zdvih	9,9 m
Rychlost	1,0 m/s
Počet stanic	4
Označení stanic	0, 1, 2, 3
Pohon	ACVF (frekvenční)
Řízení	2PI (tlačítkové) DUPLEX s 6100129
Napájení	3 x 400 V
Osvětlení	230 V 50 Hz

Zákazník: Metrostav a.s. divize 9
Jablonského 640/2
170 00 Praha 7

Stavba: Krajský úřad Karlovy Vary
Závodní ulice
Karlovy Vary - Dvory

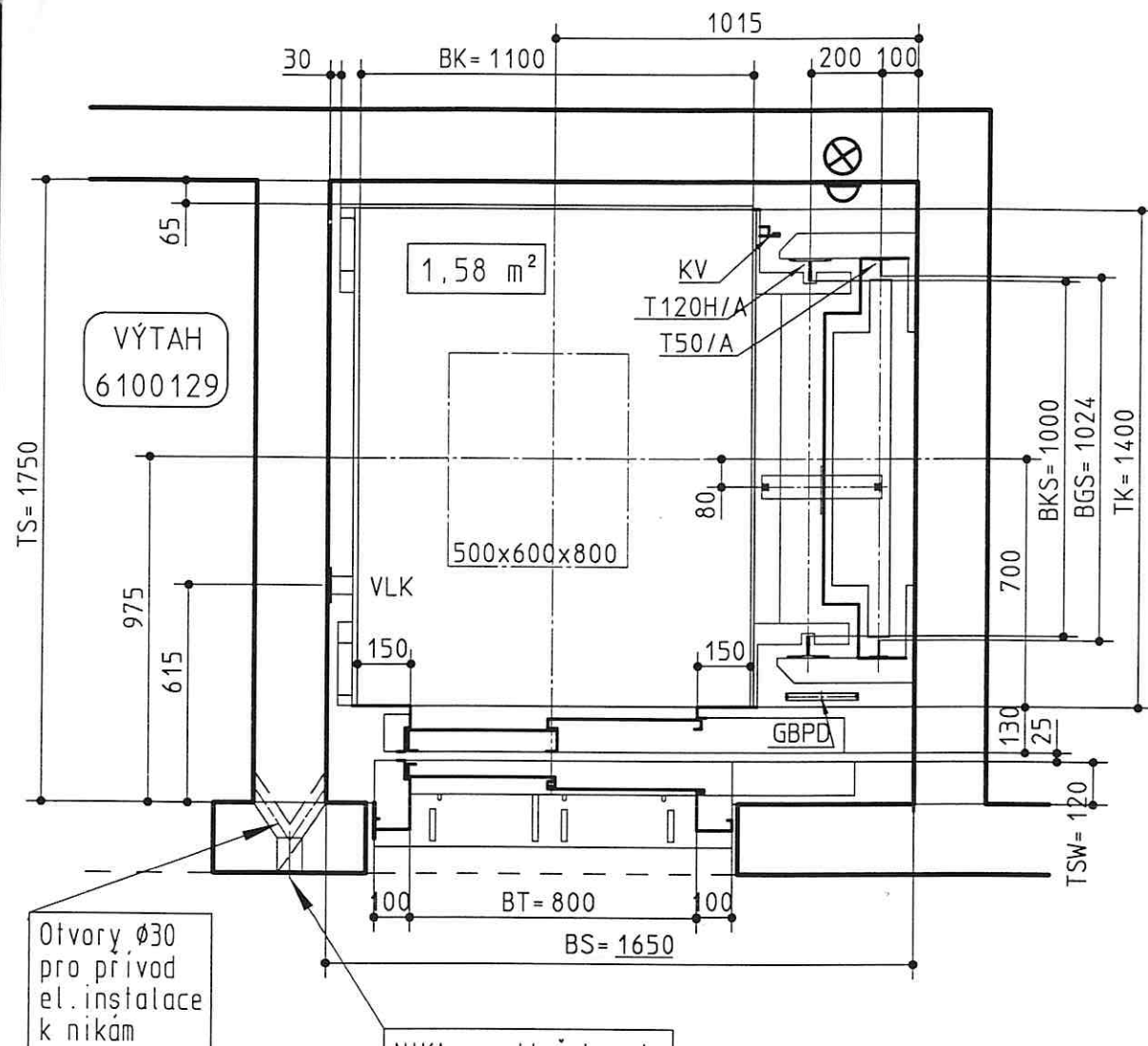
Změna	Popis změny	Jméno	Datum
01	OSOBNÍ LANOVÝ VÝTAH SMART MRL 002 - 630 1TR80		
02	datum/razítko/podpis:	QAD design	Jméno/podpis
03	(19) Výtahy Schindler	kreslil	Kuk
04	akciová společnost	schválil	Čeloud
05	PRAHA 5, Pod Kotlářkou 3	prac.skupina	projekce - linka 144, 117
06	PSČ 150 06, IČO 452 74 041	změna:	kopie:
07	3. října 2000		strana:
08	Číslo zakázky		
09	61 00 130		

Výtahy Schindler a.s. telefon: 02/ 57 293 111
Pod Kotlářkou 3 fax: 02/ 52 51 61
PRAHA 5 150 06

Všechny informace a konstrukce na tomto výkrese
jsou naším výhradním majetkem a nesmějí být
reprodukovány, kopírovány, ani jinak předávány
třetím stranám bez našeho souhlasu.

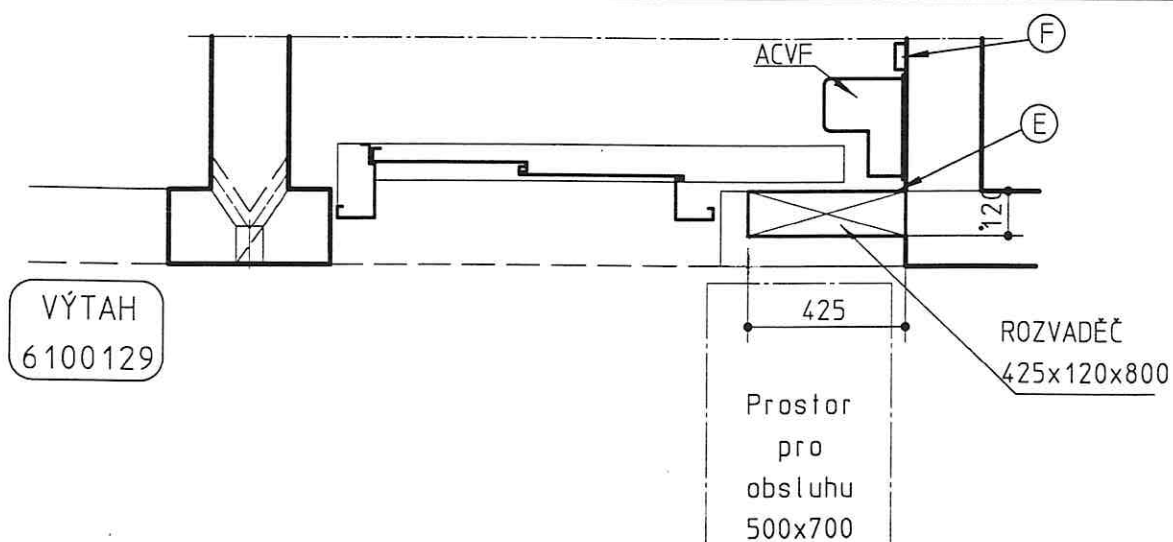
Schindler

PŮDORYS ŠACHTY M 1:20

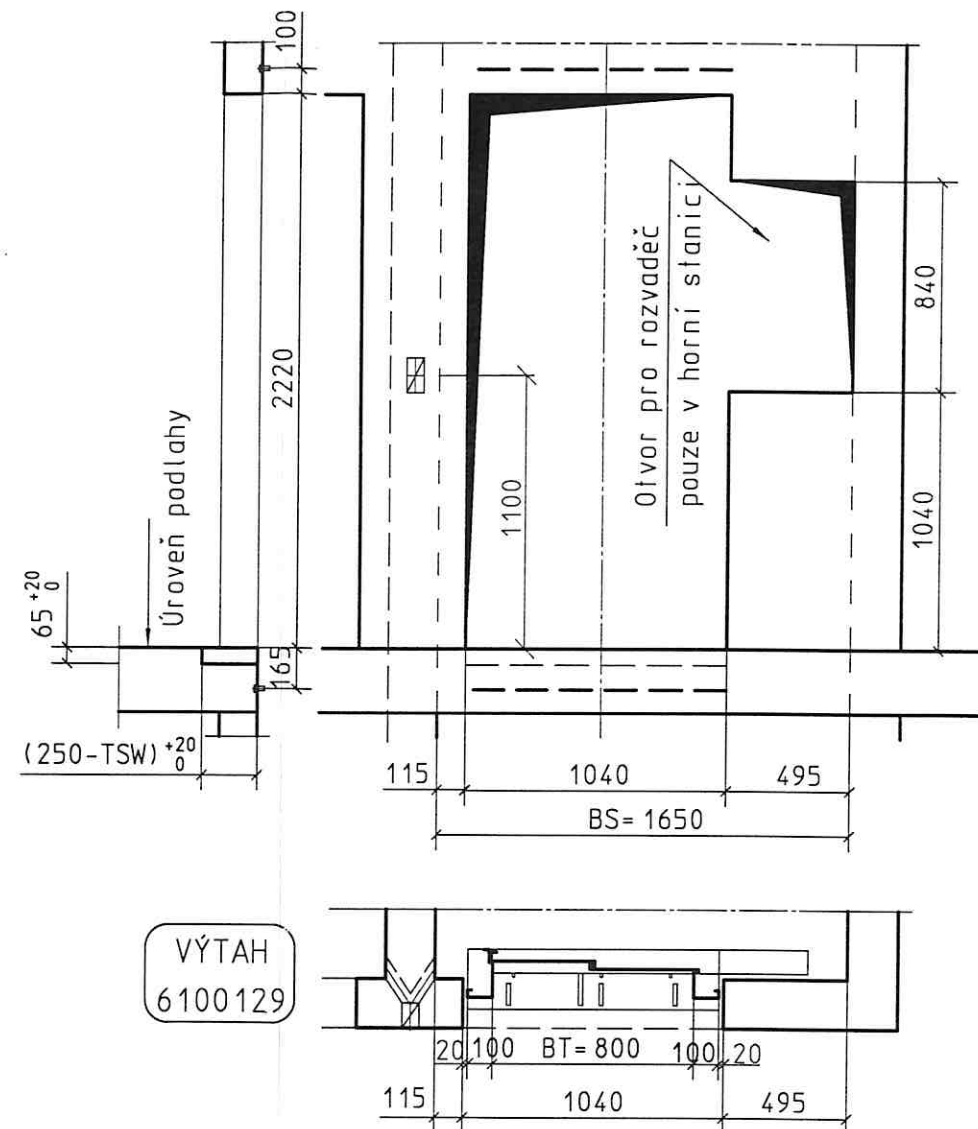


PŮDORYS HORNÍHO PODLAŽÍ M 1:20

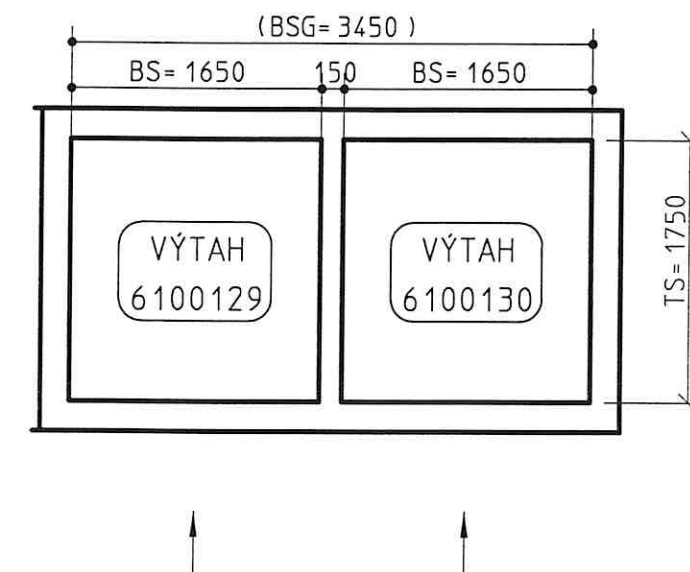
Zakazník zajistí zřízení samostatné (nikoliv podvojně) analogové telefonní linky s jejím ukončením telefonní zásuvkou umístěnou asi do 1 m od výtahového rozvaděče.



OTVORY ŠACHETNÍCH DVEŘÍ M 1:30



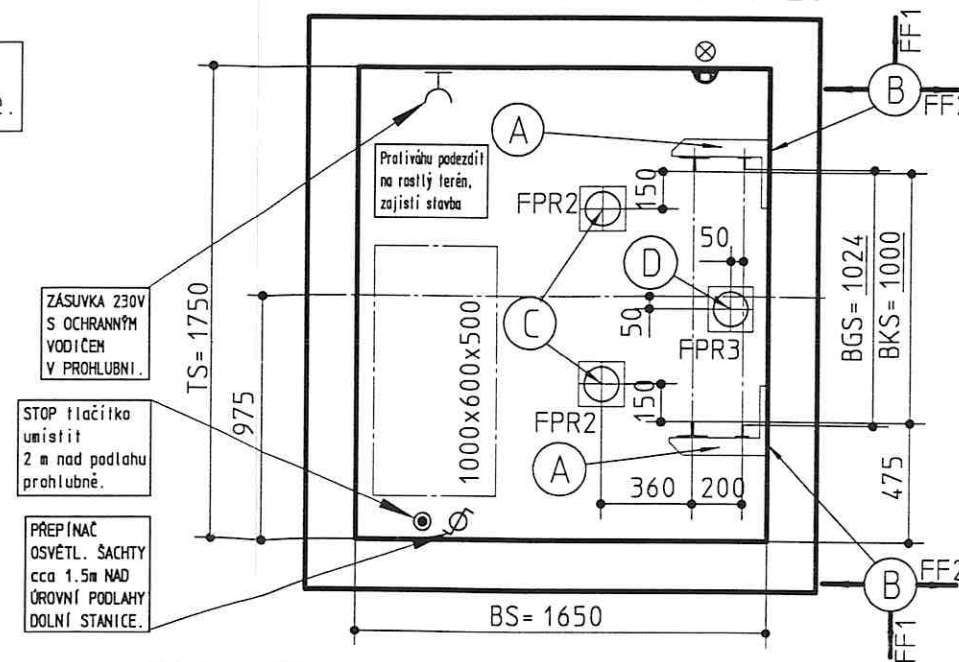
Duplex 1:50



LEGENDA

BK...světla šířka klece
BKS...mezi vodičky klece
BGS...mezi vodičky protiváhy
BS...šířka šachty
BT...světla šířka dveří
DK...tlačítka
HE...vzdálenost podlaží
HK...výška klece
HT...světla výška dveří
HSG...hloubka prohlubně
HSK...výška pod strop šachty
KV...koncový vypínač
ROH...šířka/ výška
stavěbního otvoru dveří
SKO/SKU hor./dol.přejezd klece
SGO/SGU hor./dol.přejezd protiváhy
TK...světla hloubka klece
TS...hloubka šachty
VLK...vlečné kabely

PŮDORYS PROHLUBNĚ M 1:20



STÁLÉ ZATÍŽENÍ
Bod A: svislé síly na podlahu šachty 22120 N
NAHODILÉ ZATÍŽENÍ
Bod B: FF1 horiz. síly na zeď v kotvicích bodech 1596 N
Bod B: FF2 kolmé síly na zeď v kotvicích bodech 3281 N
Bod C: síly při naježdění kabiny na nárazník 27100 N
Bod D: síly při naježdění protiváhy na nárazník 41600 N

Změna	Popis změny	jméno	datum
1	OSOBNÍ LANOVÝ VÝTAH SMART MRL 002 - 630 1TR80		
	datum/razítka/podpis:	CAD design	jméno/podpis datum
	(19) Výtahy Schindler akciová společnost	kreslil	Kuk 4.09.2000
	PRAHA 5, Pod Kotláčkou 3	schválil	Čeloud 4.09.2000
	RSČ 150 06 JČO 452 74 011	prac.skupina	projekce 144, 117
	3. října 2000	změna:	kopie: strana:
	Číslo zakázky		
	61 00 130		2/2
Výtahy Schindler a.s. telefon: 02/ 57 293 111 Pod Kotláčkou 3 fax: 02/ 52 51 61 PRAHA 5 150 06			
Všechny informace a konstrukce na tomto výkrese jsou naším výhradním majetkem a nesmějí být reprodukovány, kopírovány, ani jinak předávány třetím stranám bez našeho souhlasu.			