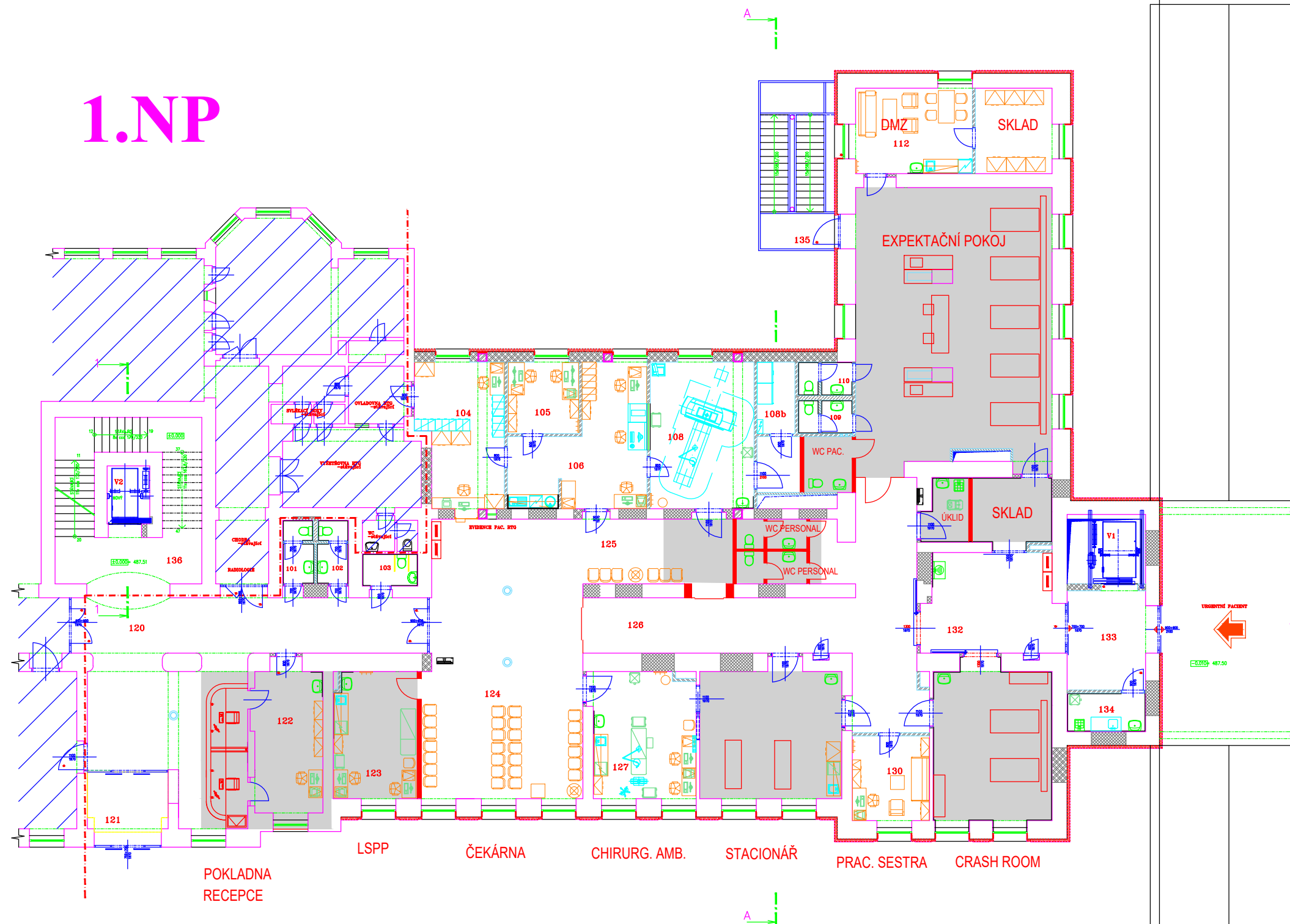


1.NP



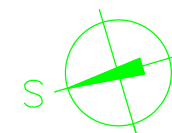
LEGENDA MÍSTNOSTÍ

Č.M.	NÁZEV MÍSTNOSTI	PLOCHA[m ²]	PODLAHA, SOKL	ÚPRAVA POVRCHU STĚN
101	WC PACIENTI-MUŽI	3,67	-	-
102	WC PACIENTI-ŽENY	3,67	-	-
103	WC INVALIDA	3,36	-	-
104	EVIDENCE-ARCHIV	24,98	-	-
105	VYHODNOCENÍ	11,43	-	-
106	OVLADOVNA	24,16	-	-
107	- NEPOUŽITO -	-	-	-
108	CT	26,90	-	-
108b	CT-TECHNICKÁ MÍSTNOST	5,08	-	-
109	WC PERSONÁL-MUŽI	3,36	-	-
110	WC PERSONÁL-ŽENY	3,36	-	-
111	CHODBA	64,15	-	-
111b	CHODBA	8,45	-	-
112	BENNY MÍSTNOST ZAMĚSTNANCŮ	19,44	-	-
113	NOČNÍ SLUŽBA	12,73	-	-
114	SKLAD	14,94	-	-
115	ÚKLID	3,40	-	-
116	WC	2,62	-	-
117	AMBULANCE I. -INTERNA	26,27	-	-
118	AMBULANCE II. -INTERNA	23,47	-	-
119	PROHLÍDKA PACIENTA	15,80	-	-
120	VSTUPNÍ HALA	86,47	-	-
121	ZÁDVEŘÍ	5,69	-	-
122	VRÁTNICE-RECEPCE	19,83	-	-
123	PORADNA	15,03	-	-
124	ČEKÁRNA	45,16	-	-
125	ČEKÁRNA	50,29	-	-
126	CHODBA	51,28	-	-
127	AMBULANCE-CHIRURGICKÁ	25,41	-	-
128	EVIDENCE	15,71	-	-
129	SÁDROVNA	21,06	-	-
130	NOČNÍ SLUŽBA	12,74	-	-
131	ZÁKROKOVÝ SÁLEK	35,29	-	-
132	TRÍDÍCÍ MÍSTNOST	24,93	-	-
133	PŘÍJEM PACIENTA	15,70	-	-
134	ČISTIČÍ MÍSTNOST	5,90	-	-
135	EVAKUAČNÍ SCHODIŠTĚ	20,14	-	-
136	SCHODIŠTĚ(v úrovni +0.000)	37,79	-	-
V1	LŮŽK. EVAK. VÝTAH V1	-	-	-
V2	LŮŽK. EVAK. VÝTAH V2	-	-	-

EMERGENCY: ÚPRAVY 2024
2.8. 2024

POZNÁMKA:

- PŘI PROVÁDĚNÍ JE NUTNO POSTUPOVAT DLE PLATNÝCH ČSN A TECHNOLOGICKÝCH PRAVIDEL S OHLEDEM NA VŠECHNY PLATNÉ PŘEDPISY BOZP
- POKUD DOJDE PŘI PROVÁDĚNÍ K NEJASNOSTEM NEBO NEPŘEDVÍDANÝM OKOLNOSTEM JE NUTNO NEPRODLENĚ INFORMOVAT PROJEKTANTA A UPŘESNIT DALŠÍ POSTUP PRÁCI
- PŘED ZAHÁJENÍM ZEMNÍCH PRACÍ JE NUTNO VYTÝČIT VEŠKERÉ PODZEMNÍ INŽ. SÍTĚ JEJICH SPRÁVCI A PROVĚST TAKOVÁ OPATŘENÍ, ABY NEDOŠLO K JEJICH POŠKOZENÍ
- Z VNITŘNÍ STRANY STĚN A NA ZAVLHČENÉ VNITŘNÍ ZDIVO 1.PP BUDE POUŽIT SANAČNÍ OMITKOVÝ SYSTÉM
- SKUTEČNÉ ROZMĚRY VELIKOSTÍ OTVORŮ V OBVODOVÉM PLAŠTI NUTNO PŘEMĚRIT NA STAVBĚ PŘED VÝROBOU VÝPLNÍ
- JAKO NADPRAŽNÍ PŘEKLADY PRO ZDĚNÉ PŘÍČKY TL. 150, 125 A 100 MM BUDOU POUŽITÝ POROTHERM PŘEKLADY 145/71 A 115/71
- JAKO PŘEKLADY NAD ELEKTRO ROZVADĚČI BUDOU POUŽITÝ CELOVÉ I NOSIČE I 100, NAD HYDRANTY 2x I 100
- PŘED PROVEDENÍM KONTAKTNÍHO ZATEPLENÍ - POŠKOZENÉ, RESP. POPRASKANÉ VENKOVNÍ PLOCHY STÁVAJÍCÍCH OMIKŤ VYSYPAT (VYSYTERKOVAT POMOCÍ VHDNÉ STĚRKOVACÍ HMŮTY)
- PROSTUPY STŘOPY A STĚNAMI ÚT, ELEKTRO, VĚTRÁNÍ, ŽTI, MGR AD. DLE PD JEDNOTLIVÝCH PROFESÍ
- ROZMÍSTĚNÍ HASIČSKÝCH PŘÍSTROJŮ DLE VÝKRESŮ PBR
- ZA VŠEMI UMYVADLY A KUCHYŇSKÝMI DŘEZY BUDE V MÍSTNOSTECH BEZ PLNOPLOŠNÉHO OBKLADU PROVEDEN KERAMICKÝ OBKLAD DO VÝŠKY 1800 MM
- NADPRAŽÍ PROSKLENÝCH STĚN ČI DVEŘÍ NA HRANICI POŽÁRNÍCH OSEKŮ PROVĚST V POŽÁRNÍ ODOLNOSTI DLE VÝKRESŮ PBR



SO 01 Pavilon B - pravá část
STAVEBNÍ ČÁST

± 0.0 = ÚROVEŇ PODLAHY 1.NP = 487.51 B.p.v.

TENTO VÝKRES A JEHO DETAILY JSOU MAJETKEM ZHOTOVITELE A NESMÍ BÝT POUŽIT CELÝ ANI Z ČÁSTI BEZ JEHO PÍSEMNÉHO SOUHLASU (DLE ZÁKONA Č. 121/2000 Sb.).

ZPRACOVATEL DÍLČÍ ČÁSTI: Atelier Penta v.o.s., Mrštíkova 12, 586 01 Jihlava			
VEDOUČÍ PROJEKTANT	VYPRACOVAL		KONTROLOVAL
ING.ARCH. J. HOMOLKA, CSc.	ING. VIKTOR ŠLAPAL	ING. JIŘÍ BROŽ	
GENERÁLNÍ PROJEKTANT: Atelier Penta v.o.s., Mrštíkova 12, 586 01 Jihlava		HLAVNÍ INŽENÝR PROJEKTU	
VEDOUČÍ PROJEKTANT	ING.ARCH. JAROMÍR HOMOLKA, CSc.		
ING.ARCH. JAROMÍR HOMOLKA, CSc.	ING. VIKTOR ŠLAPAL		
INVESTOR : Karlovarský kraj Závodní 353/88, Karlovy Vary			
NÁZEV AKCE:	KARLOVARSKÁ KRAJSKÁ NEMOCNICE a.s. NEMOCNICE V CHEBU REKONSTRUKCE PAVILONU "B" (PRAVÁ ČÁST)		
VÝKRES	FORMÁT	8x A4	
1.NADZEMNÍ PODLAŽÍ	DATUM	1 / 2010	
	STUPEŇ	DSP	
	ZAK. ČÍSLO	A 27-09-SP	
	MĚRITKO	Č. VÝKRESU	1 : 100
			203